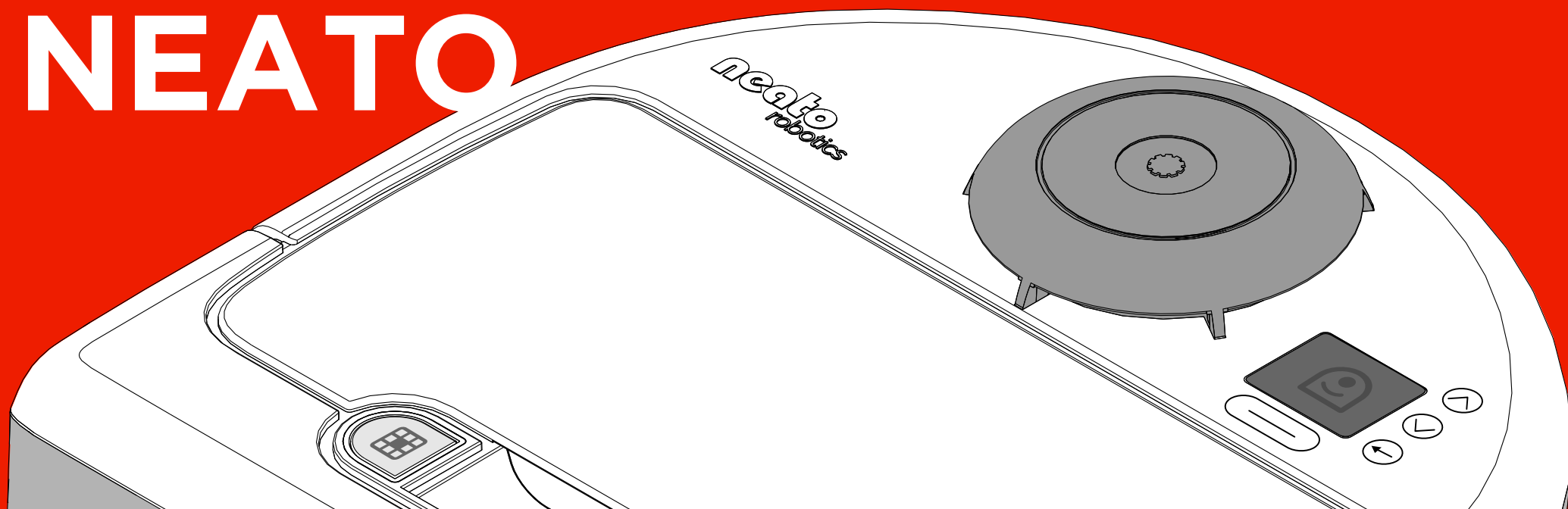


SEZNAMTE SE S
NEATO

ZOZNÁMTE SA S
NEATO



PŘEDSTAVUJEME VÁM NEATO

Blahopřejeme vám k vašemu novému domácímu robotickému vysavači! Neato už se nemůže dočkat, až začne vysávat – takže už to nebudete muset dělat vy. Tato příručka vám představí funkce vysavače Neato a poskytne důležité rady k jeho nastavení a údržbě.

Nezapomeňte svůj vysavač Neato zaregistrovat na adrese **www.neatorobots.cz**, čímž nejen aktivujete svoji záruku, ale navíc ještě získáte přístup k aktualizacím produktu a speciálním nabídkám.

Vysávání odteď nechejte na robotickém vysavači Neato. Co budete dělat s takovým množstvím volného času?

Přejděte na stranu 1

PREDSTAVUJEME VÁM NEATO

Gratulujeme vám k zakúpeniu nového domáceho robota! Neato sa už nevie dočkať vysávania – preto to už nemusíte robiť vy. V tejto príručke nájdete opis funkcií robota Neato a niekoľko dôležitých rád, ako robota nastaviť a udržiavať.

A nezabudnite robota Neato zaregistrovať na stránke **www.neatorobots.sk**, aby ste aktivovali záruku a mali prístup k aktualizáciám a špeciálnym ponukám.

Prenechajte vysávanie robotu Neato. Čo budete robiť vo svojom voľnom čase?

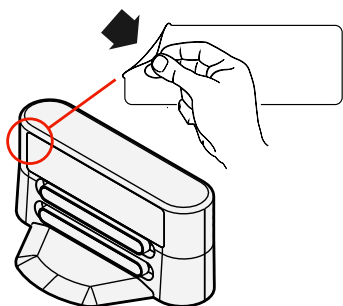
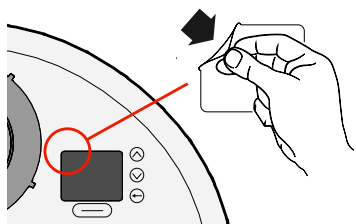
Přejdite na stranu 5

NASTAVENÍ VYSAVAČE NEATO

Obrázek s jednotlivými součástmi vysavače naleznete na vnitřní straně zadní obálky.

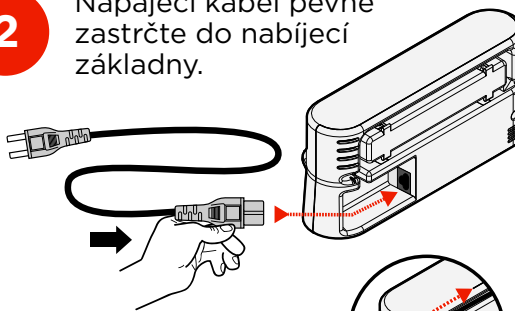
1

DŮLEŽITÉ! Sejměte ochrannou fólii z displeje vysavače Neato a z nabíjecí základny. Pokud byste fólie nechali na místě, mohlo by se stát, že se bude robotický vysavač špatně orientovat po domě a nebude moci najít svoji nabíjecí základnu.

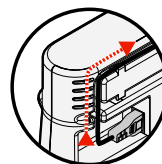


2

Napájecí kabel pevně zastrčte do nabíjecí základny.

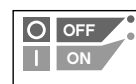


Ovinutím podle obrázku upravte délku kabelu.

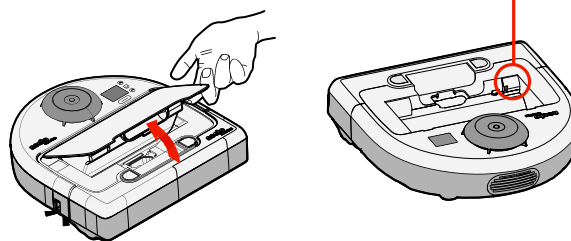


3

DŮLEŽITÉ! Otevřete odpadní nádobku a přepněte přepínač baterie ZAP./VYP. do polohy **DOLŮ**.

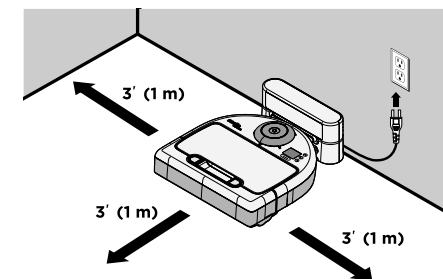


PŘEPÍNAČ
BATERIE
ZAP./VYP.



4

Vyberte elektrickou zásuvku, kde je před nabíjecí základnou i z obou stran kolem ní 1 m volného prostoru. Díky tomu vysavač snáze najde nabíjecí základnu.



Zapojte napájecí kabel a přitlačte nabíjecí základnu ke zdi. Umístěte zaoblenou stranu vysavače Neato na kovové kontakty na nabíjecí základně.

5

Pomocí šipek na pravé straně obrazovky vyberte jazyk.

Jazyk potvrďte stiskem tlačítka **SELECT (ZVOLIT)** pod obrazovkou.



Obsah je uzamčen

Dokončete, prosím, proces objednávky.

Následně budete mít přístup k celému dokumentu.



Proč je dokument uzamčen? Nahněvat Vás rozhodně nechceme. Jsou k tomu dva hlavní důvody:

- 1) Vytvořit a udržovat obsáhlou databázi návodů stojí nejen spoustu úsilí a času, ale i finanční prostředky. Dělali byste to Vy zadarmo? Ne*. Zakoupením této služby obdržíte úplný návod a podpoříte provoz a rozvoj našich stránek. Třeba se Vám to bude ještě někdy hodit.

**) Možná zpočátku ano. Ale vězte, že dotovat to dlouhodobě nelze. A rozhodně na tom nezbohatneme.*

- 2) Pak jsou tady „roboti“, kteří se přiživují na naší práci a „vysávají“ výsledky našeho úsilí pro svůj prospěch. Tímto krokem se jim to snažíme překazit.

A pokud nemáte zájem, respektujeme to. Urgujte svého prodejce. A když neuspějete, rádi Vás uvidíme!