

BaByliss[®]
PARIS

Fashion

CURL SECRET[®]



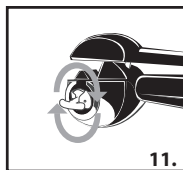
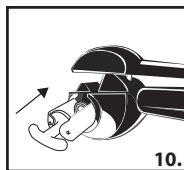
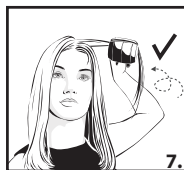
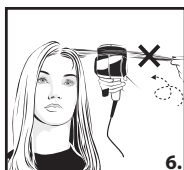
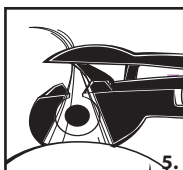
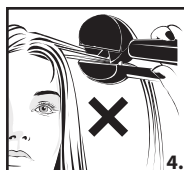
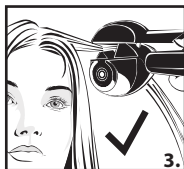
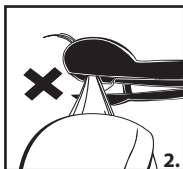
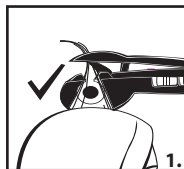
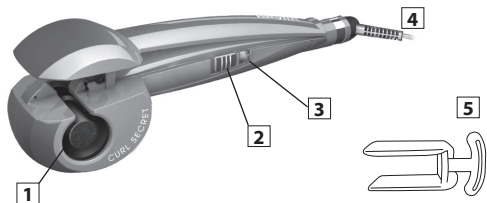
AUTO-CURL™ TECHNOLOGY

Boucles parfaites, longue tenue
Perfect curls, lasting hold

185°C & 205°C

C903PE-C904PE-C905PE

Fabriqué en Chine
Made in China



BABYLISS
99 Avenue Aristide Briand
92120 Montrouge - France
www.babyliss.com

FRANÇAIS

Avec le Curl Secret® de BaByliss, créez en total confort de belles boucles d'une tenue exceptionnelle. Pas de manipulation fastidieuse, pas de mouvement à effectuer, le Curl Secret® réalise les boucles grâce à son ingénieux système automatique.

Consulter au préalable les consignes de sécurité.

CARACTERISTIQUES DU PRODUIT

- Cylindre en revêtement Ceramic (1)
- Mise à température rapide (max. 205 °C)
- Interrupteur 0-I-II : 2 niveaux de température - 185 °C (I) - 205 °C (II) (2)
- Témoin lumineux de fonctionnement (LED) (3)
- Arrêt automatique
- Cordon rotatif (4)
- Outil de nettoyage (5)

UTILISATION

Remarques

- *A la première utilisation, il est possible que vous perceviez une odeur particulière : ceci est fréquent et disparaîtra dès la prochaine utilisation.*
- *Au cours de chaque utilisation, une légère émanation de fumée est possible. Ceci peut être dû à de l'évaporation de sébum ou d'un reste de produits capillaires (soin sans rinçage, laque, ...) ou de l'humidité contenue dans le cheveu.*
- *Il est possible d'utiliser un spray de protection contre la chaleur pour une protection optimale de la chevelure.*
- Branchez l'appareil et allumez-le en sélectionnant la température désirée grâce à l'interrupteur 0-I-II. Voir tableau ci-dessous :

Température	Type de cheveux
(I) : 185°C	Cheveux fins, décolorés et/ou sensibilisés
(II) : 205°C	Cheveux normaux, épais ondulés ou colorés

- Le témoin lumineux s'allume et clignote.
- Le témoin lumineux cesse de clignoter quand la température sélectionnée est atteinte. L'appareil est alors prêt à l'emploi; le témoin reste allumé.

Précautions d'utilisation

- Assurez-vous que les cheveux sont secs.
- Relevez les cheveux du dessus avec une pince et commencez à travailler les cheveux du dessous.

Obsah je uzamčen

Dokončete, prosím, proces objednávky.

Následně budete mít přístup k celému dokumentu.



Proč je dokument uzamčen? Nahněvat Vás rozhodně nechceme. Jsou k tomu dva hlavní důvody:

- 1) Vytvořit a udržovat obsáhlou databázi návodů stojí nejen spoustu úsilí a času, ale i finanční prostředky. Dělali byste to Vy zadarmo? Ne*. Zakoupením této služby obdržíte úplný návod a podpoříte provoz a rozvoj našich stránek. Třeba se Vám to bude ještě někdy hodit.

**) Možná zpočátku ano. Ale vězte, že dotovat to dlouhodobě nelze. A rozhodně na tom nezbohatneme.*

- 2) Pak jsou tady „roboti“, kteří se přiživují na naší práci a „vysávají“ výsledky našeho úsilí pro svůj prospěch. Tímto krokem se jim to snažíme překazit.

A pokud nemáte zájem, respektujeme to. Urgujte svého prodejce. A když neuspějete, rádi Vás uvidíme!