

7106506429 REV1.0.0

**TP-LINK®**  
The Reliable Choice



Specifications are subject to change without notice. TP-LINK is a registered trademark of TP-LINK TECHNOLOGIES CO., LTD. Other brands and product names are trademarks or registered trademarks of their respective holders.

No part of the specifications may be reproduced in any form or by any means or used to make any derivative such as translation, transformation, or adaptation without permission from TP-LINK TECHNOLOGIES CO., LTD. Copyright © 2016 TP-LINK TECHNOLOGIES CO., LTD. All rights reserved.

[www.tp-link.com](http://www.tp-link.com)

## Installation Guide

Outdoor CPE  
CPE210 / CPE220 / CPE510 / CPE520

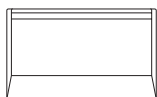
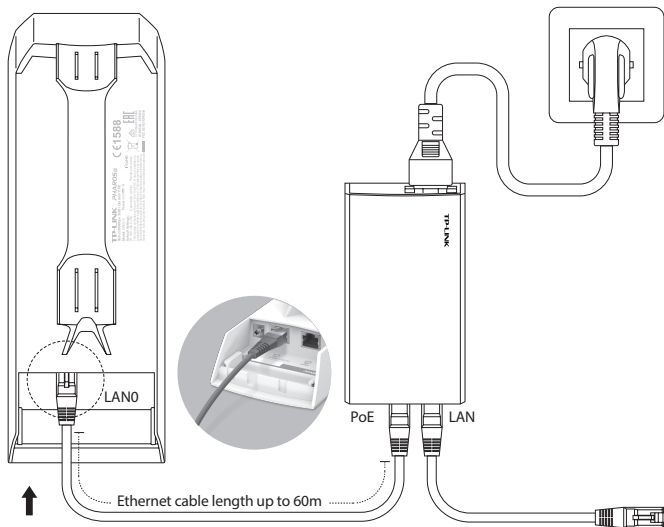
- › English
- › Български
- › Čeština
- › Қазақша
- › Lietuvių
- › Magyar
- › Polski
- › Русский язык
- › Română
- › Slovenčina
- › Srpski jezik
- › Українська мова

# CONTENTS

English.....	01
Български.....	04
Čeština.....	07
Қазақша.....	10
Lietuvių .....	13
Magyar .....	16
Polski .....	19
Русский язык.....	22
Română.....	25
Slovenčina.....	28
Srpski jezik .....	31
Українська мова .....	34

# Hardware Connection

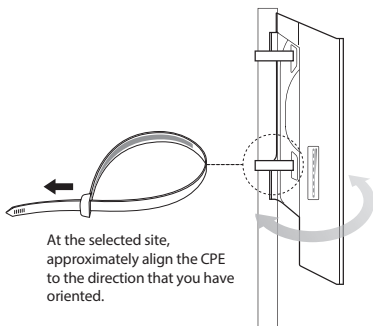
Please connect and install the device as shown in the figure below.



Slide to replace the cover of the CPE when all connections are finished.

You should prepare an adequate Ethernet cable to connect the CPE and the passive PoE adapter. Shielded CAT5e (or above) cable with ground wire is recommended.

Connect to a computer, router or switch. (Depending on your intended usage and/or network topology.)



# Obsah je uzamčen

**Dokončete, prosím, proces objednávky.**

**Následně budete mít přístup k celému dokumentu.**



**Proč je dokument uzamčen? Nahněvat Vás rozhodně nechceme. Jsou k tomu dva hlavní důvody:**

- 1) Vytvořit a udržovat obsáhlou databázi návodů stojí nejen spoustu úsilí a času, ale i finanční prostředky. Dělali byste to Vy zadarmo? Ne\*. Zakoupením této služby obdržíte úplný návod a podpoříte provoz a rozvoj našich stránek. Třeba se Vám to bude ještě někdy hodit.

*\*) Možná zpočátku ano. Ale vězte, že dotovat to dlouhodobě nelze. A rozhodně na tom nezbohatneme.*

- 2) Pak jsou tady „roboti“, kteří se přiživují na naší práci a „vysávají“ výsledky našeho úsilí pro svůj prospěch. Tímto krokem se jim to snažíme překazit.

A pokud nemáte zájem, respektujeme to. Urgujte svého prodejce. A když neuspějete, rádi Vás uvidíme!