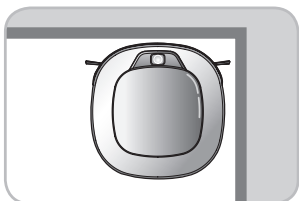
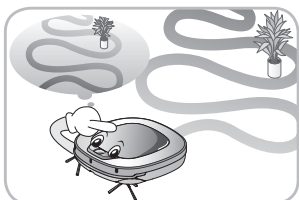


# FUNKCE



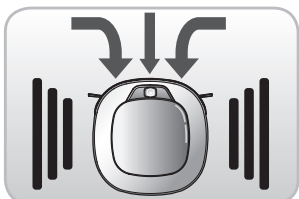
## Corner Master

Díky novému designu, vhodnému pro pohyb okolo stěn, je výkonnost čistícího robota neuvěřitelně vysoká.



## Režim učení

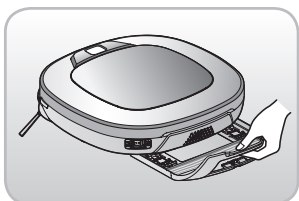
Čistící robot si díky funkci Smart Operation (Chytrý provoz) dokáže zapamatovat čištěné prostředí a čistit efektivněji



## Režim Turbo

V režimu Turbo je výkonnost čistícího robota vyšší a tím pádem jsou lepší i výsledky.

Režim „Turbo“ je po svém zvolení automaticky aktivován na kobercích. Výsledkem je efektivnější čištění.



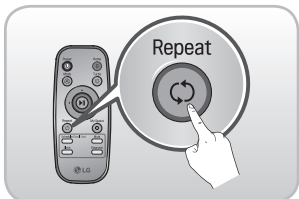
## Prostor pro násadu mopu

Prostor pro násadu mopu uživatelům ulehčuje výměnu mopu – přístroj se nemusí otáčet.



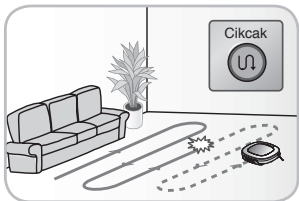
## Režim My Space (Můj prostor)

Je-li dán robotovi příkaz, aby vyčistil konkrétní prostor, tak jej rychle vyčistí.



## Opakované čištění

Čistící robot bude čistit až do vybití baterie.



## Funkce vyhledání místa

Je-li robot při provozu posunut z jednoho místa na druhé, tak přístroj automaticky vyhledá předchozí místo a vrátí se tam, kde se nacházel při přerušení práce

# OBSAH

## 1 PŘED POUŽITÍM

---

- 2~5 Bezpečnostní opatření
- 6 Balení obsahuje
- 7~8 Popis jednotlivých částí
- 9~10 Tlačítkové funkce
- 11 Informace o stavu displeje
- 12 Než začnete
- 13 Přehled

## 2 ZPŮSOB POUŽÍVÁNÍ

---

- 14 Jak domácí stanici nainstalovat
- 15 Jak čistící robot zapojit do/odpojit od zdroje elektrické energie
- 16 Jak zapnout a vypnout čištění
- 17~18 Jak nabít baterii
- 19~20 Režimy čištění
- 21~22 Pomocné režimy čištění
- 23 Nastavení času
- 24 Plánované čištění
- 25 Čištění mopem (volitelné)
- 26 Funkce vyhledání místa
- 27~28 Chytrá diagnostika

## 3 MANIPULACE S PŘÍSTROJEM PO POUŽITÍ

---

- 29 Vyčištění nádoby na odpad
- 30 Čištění filtru nádoby na odpad
- 31 Čištění kartáče
- 32 Čištění senzoru/nabíjecího terminálu
- 33 Čištění postranního kartáče
- 34 Čištění mopu z ultra mikrovlákna (volitelné)

## 4 DALŠÍ INFORMACE

---

- 35~37 Řešení problémů
- 38 Než budete volat servisní službu

## 5 REFERENCE

---

- 39 Referenční výrobky
- 40 [IEC 62929 Standard] Nastavení testu čistícího výkonu

# BEZPEČNOSTNÍ OPATŘENÍ

Účelem níže popsaných bezpečnostních opatření je, aby uživatel výrobek používal bezpečným a správným způsobem. Tak se předejde neočekávanému riziku poranění nebo poškození.

## Základní bezpečnostní pokyny

Po přečtení manuálu jej uschovejte na snadno přístupném místě.



Toto je symbol upozornění. Tento symbol vás upozorňuje na případná nebezpečí s následkem poškození majetku anebo vážného ublížení na zdraví nebo smrti.



**VAROVÁNÍ** Označuje nebezpečnou situaci, která může mít za následek smrt nebo vážné zranění, pokud se jí nepodaří předejít.

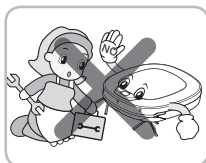


**VÝSTRAHA** Označuje nebezpečnou situaci, která může mít za následek drobnější nebo středně závažné poranění.



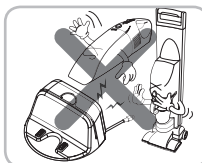
## VAROVÁNÍ

1. Tento přístroj nesmí používat osoby (včetně dětí) se sníženými fyzickými, smyslovými nebo duševními schopnostmi nebo s nedostatkem zkušeností a znalostí. Výjimkou jsou situace, kdy je u takových osob zajištěn dohled osoby odpovědné za jejich bezpečnost nebo pokud jim taková osoba dá pokyny ohledně používání přístroje.
2. Nedovolte dětem hrát si se spotřebičem.
3. V případě poškození přírodního kabelu je zapotřebí jej vyměnit u servisního zástupce společnosti LG Electronics, aby se tak předešlo vzniku nebezpečné situace.
4. Tento přístroj mohou používat děti starší 8 let a osoby se sníženými fyzickými, smyslovými nebo duševními schopnostmi nebo s nedostatkem zkušeností a znalostí, pokud je u nich zajištěn dohled nebo jestliže jim byly dány pokyny ohledně používání přístroje bezpečným způsobem a rozumí-li rizikům spojeným s používáním přístroje. S přístrojem si nesmí hrát děti. Čištění a uživatelskou údržbu přístroje nesmí provádět děti bez dohledu.



Nevyjímejte baterii z robota. Je-li nutné vyměnit baterii nebo čistícího robota, tak robota přineste do nejbližšího autorizovaného servisního centra společnosti LG Electronics nebo k prodejci, tam vám pomohou.

Nedodržení tohoto upozornění může vést k požáru nebo nefunkčnosti výrobku.



Čistící robot nikdy nepoužívejte s baterií anebo domácí stanicí, které pochází z jiného výrobku než je čistící robot.

Nedodržení tohoto upozornění může vést k požáru nebo nefunkčnosti výrobku.

# Obsah je uzamčen

**Dokončete, prosím, proces objednávky.**

**Následně budete mít přístup k celému dokumentu.**



**Proč je dokument uzamčen? Nahněvat Vás rozhodně nechceme. Jsou k tomu dva hlavní důvody:**

- 1) Vytvořit a udržovat obsáhlou databázi návodů stojí nejen spoustu úsilí a času, ale i finanční prostředky. Dělali byste to Vy zadarmo? Ne\*. Zakoupením této služby obdržíte úplný návod a podpoříte provoz a rozvoj našich stránek. Třeba se Vám to bude ještě někdy hodit.

*\*) Možná zpočátku ano. Ale vězte, že dotovat to dlouhodobě nelze. A rozhodně na tom nezbohatneme.*

- 2) Pak jsou tady „roboti“, kteří se přiživují na naší práci a „vysávají“ výsledky našeho úsilí pro svůj prospěch. Tímto krokem se jim to snažíme překazit.

A pokud nemáte zájem, respektujeme to. Urgujte svého prodejce. A když neuspějete, rádi Vás uvidíme!