



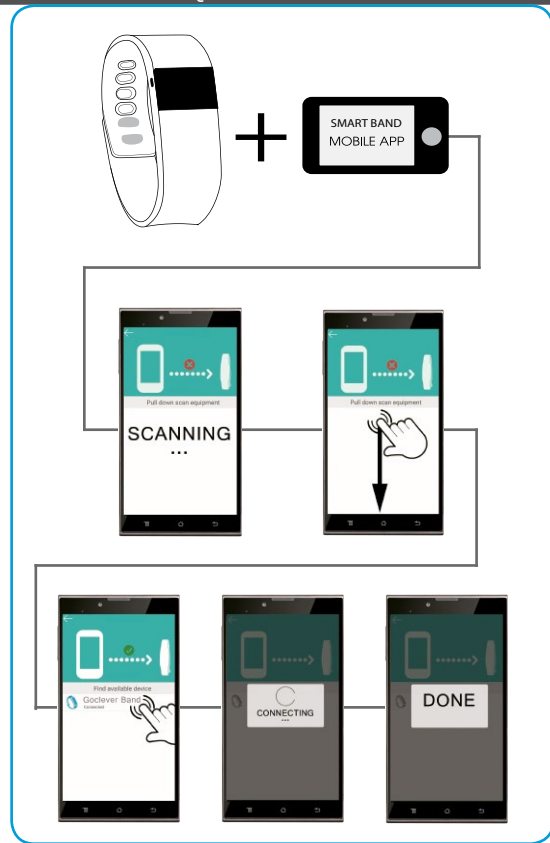
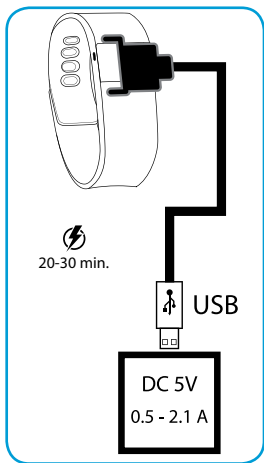
Quick Start Guide

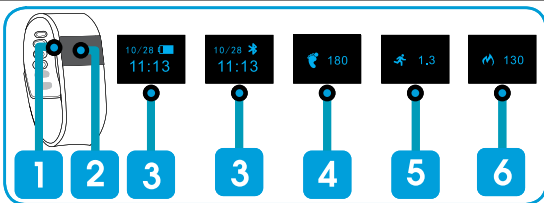


GOCLEVER SMART BAND

Models: GCWSBB, GCWSBBLUE,
GCWSBG, GCWSBO, GCWSBY

| | | | | | |
|-----------|----|--------|------------|----|----|
| START | 2 | Magyar | HU | 11 | |
| English | GB | 4 | Italian | IT | 12 |
| Polski | PL | 5 | Lietuvių | LT | 13 |
| български | BG | 7 | Português | PT | 14 |
| Čeština | CZ | 8 | Русский | RU | 15 |
| Deutsch | DE | 9 | Slovenský | SK | 16 |
| Ελληνική | GR | 10 | Українська | UA | 17 |





Overview

1. Menu button. ON/OFF button
2. Screen
3. Time and date
3. Steps counter
5. Distance traveled
6. Calories burned

First run

1. Plug the band to the charger and charger to USB slot, page (2). Note that all 4 connectors on the charger must touch 4 connectors on the band. After fully chagrining, unplug the band.
2. Power ON band by pressing button (1) for 5 seconds.
3. Download mobile app using QR code from the box or from page (2) or download it from www.goclever.com (on product page, in help section).

4. Install app and turn Bluetooth ON in your mobile device
5. Proceed according to instruction on page (3).
6. After successfully connecting band with mobile, device Battery and Bluetooth icons will flash after one another (3).

To traverse between 3, 4, 5, 6, press once button (1).

The band measures fitness statistics by its own. In order to see correct time and up to date fitness statistics in app, band need to successfully connect with the mobile app.

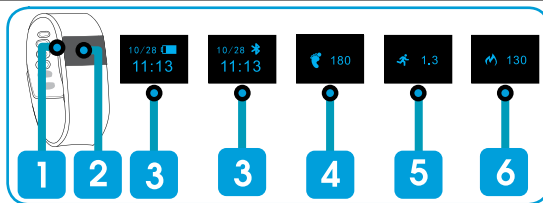
Mobile app enables you to visualize your route. To successfully visualize the route, GPS must be turned on as well as track recording in the app.

ADDITIONAL INFORMATION

CE GOCLEVER Sp. z o. o. hereby declares under our sole responsibility that the product is in conformity with following directives: R&TTE (1999 / 5 / EC). Full document (declaration of conformity) is available for download from www.goclever.com in product page.

WEEE Correct Disposal Of This Product (Waste Electrical & Electronic Equipment). (Applicable in the European Union and other European countries with separate collection systems)

This marking indicates that at the end of its working life this product should not be disposed of with other household waste in the EU. To prevent possible harm to the environment or human health from uncontrolled waste disposal, please separate this from other types of wastes and recycle it responsibly to promote the sustainable reuse of material resources.



Przegląd

1. Przycisk menu. Przycisk włączania i wyłączenia
2. Ekran
3. Czas i data
4. Licznik kroków
5. Przebyte dystans
6. Spalone kalorie

Pierwsze uruchomienie

1. Podepnij opaskę do ładowarki, ładowarkę do gniazda USB, strona (2). Pamiętaj, że wszystkie 4 złącza na ładowarce muszą dotykać 4 złącz w opasce. Po pełnym naładowaniu, odepnij opaskę z ładowarki.
2. Włącz opaskę, przytrzymując przycisk (1) przez 5 sekund.
3. Pobierz mobilną aplikację na telefon, w tym celu użyj kodu QR ze strony (2) lub przejdź na www.goclever.com (na stronie produktu, w zakładce pomoc).
4. Zainstaluj aplikację i włącz

5. Dalej postępuj wg instrukcji na stronie (3).
6. Po udanym połączeniu opaski i telefonu, ikony poziomu baterii i Bluetooth w opasce zaczną migać. (3).

Aby przechodzić między 3, 4, 5, 6, naciśnij raz przycisk (1).

Opaska mierzy statystyki fitness niezależnie od połączenia z telefonem. Aby opaska wyświetlała poprawną godzinę i aplikacja mobilna wyświetlała aktualne statystyki niezbędne jest połączenie opaski z aplikacją w telefonie.

Aplikacja mobilna pozwala na pokazanie przebytej drogi na mapie. W tym celu należy włączyć moduł GPS w telefonie i rejestrowanie trasy w aplikacji mobilnej.

INFORMACJE DODATKOWE

CE Niniejszym GOCLEVER Sp. z o. o. oświadcza, że urządzenie jest zgodne z dyrektywami: R&TTE(1999 / 5 / EC). Pełen dokument (deklaracja zgodności) jest dostępny na stronie internetowej: www.goclever.com w zakładce dotyczącej danego produktu.

WEEE Poprawna utylizacja tego produktu (zużyty sprzęt elektryczny i elektroniczny – utylizacja odpadów elektrycznych i elektronicznych). (Dotyczy Unii Europejskiej oraz innych krajów Europy posiadających odrębne systemy utylizacji). To oznaczenie wskazuje, iż urządzenie nie powinno być utylizowane wraz z innymi odpadami na terenie UE. By zutylizować Twoje urządzenie prosimy korzystać z funkcjonujących systemów zbierania odpadów.

SERWIS NAPRAW

Serwis napraw dostępny pod adresem:
E-mail: serwis@goclever.com
Tel.: (+48) 61 848 87 67

Obsah je uzamčen

Dokončete, prosím, proces objednávky.

Následně budete mít přístup k celému dokumentu.



Proč je dokument uzamčen? Nahněvat Vás rozhodně nechceme. Jsou k tomu dva hlavní důvody:

- 1) Vytvořit a udržovat obsáhlou databázi návodů stojí nejen spoustu úsilí a času, ale i finanční prostředky. Dělali byste to Vy zadarmo? Ne*. Zakoupením této služby obdržíte úplný návod a podpoříte provoz a rozvoj našich stránek. Třeba se Vám to bude ještě někdy hodit.

**) Možná zpočátku ano. Ale vězte, že dotovat to dlouhodobě nelze. A rozhodně na tom nezbohatneme.*

- 2) Pak jsou tady „roboti“, kteří se přiživují na naší práci a „vysávají“ výsledky našeho úsilí pro svůj prospěch. Tímto krokem se jim to snažíme překazit.

A pokud nemáte zájem, respektujeme to. Urgujte svého prodejce. A když neuspějete, rádi Vás uvidíme!