



PHILIPS

HR3651, HR3652,
HR3653, HR3655,
HR3656, HR3657,
HR3658

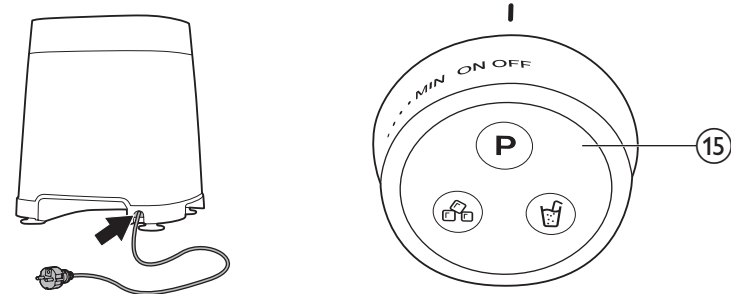
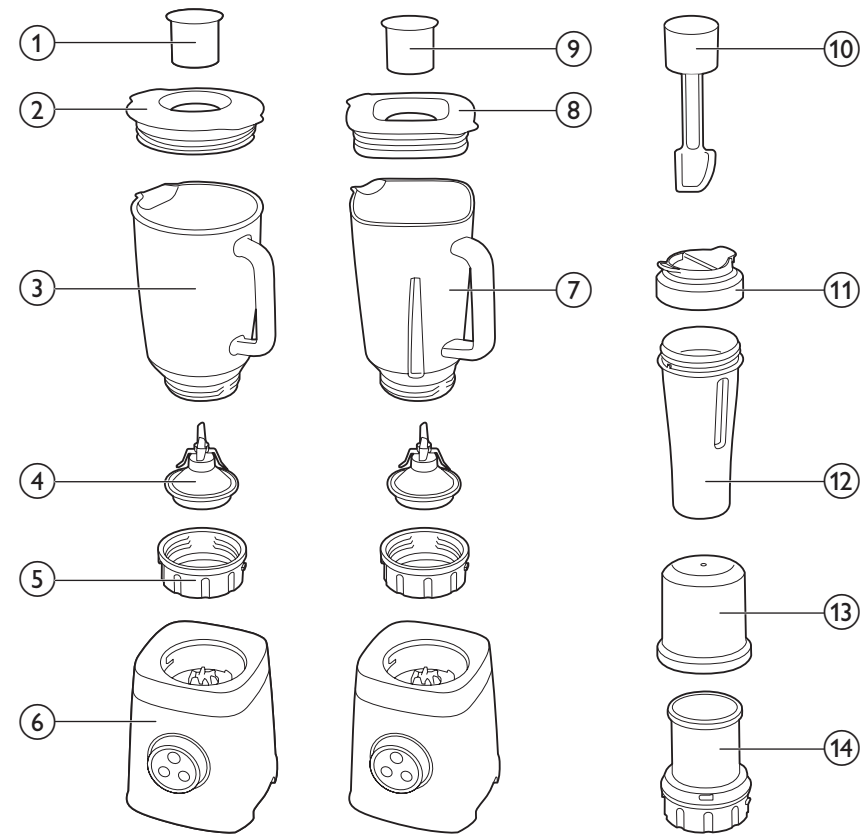


EN	User manual	7
PL	Instrukcja obsługi	13
RU	Руководство пользователя	19
HR	Korisnički priručnik	25
CS	Příručka pro uživatele	31
ET	Kasutusjuhend	37
HU	Felhasználói kézikönyv	43
LV	Lietotāja rokasgrāmata	49
LT	Vartotojo vadovas	55

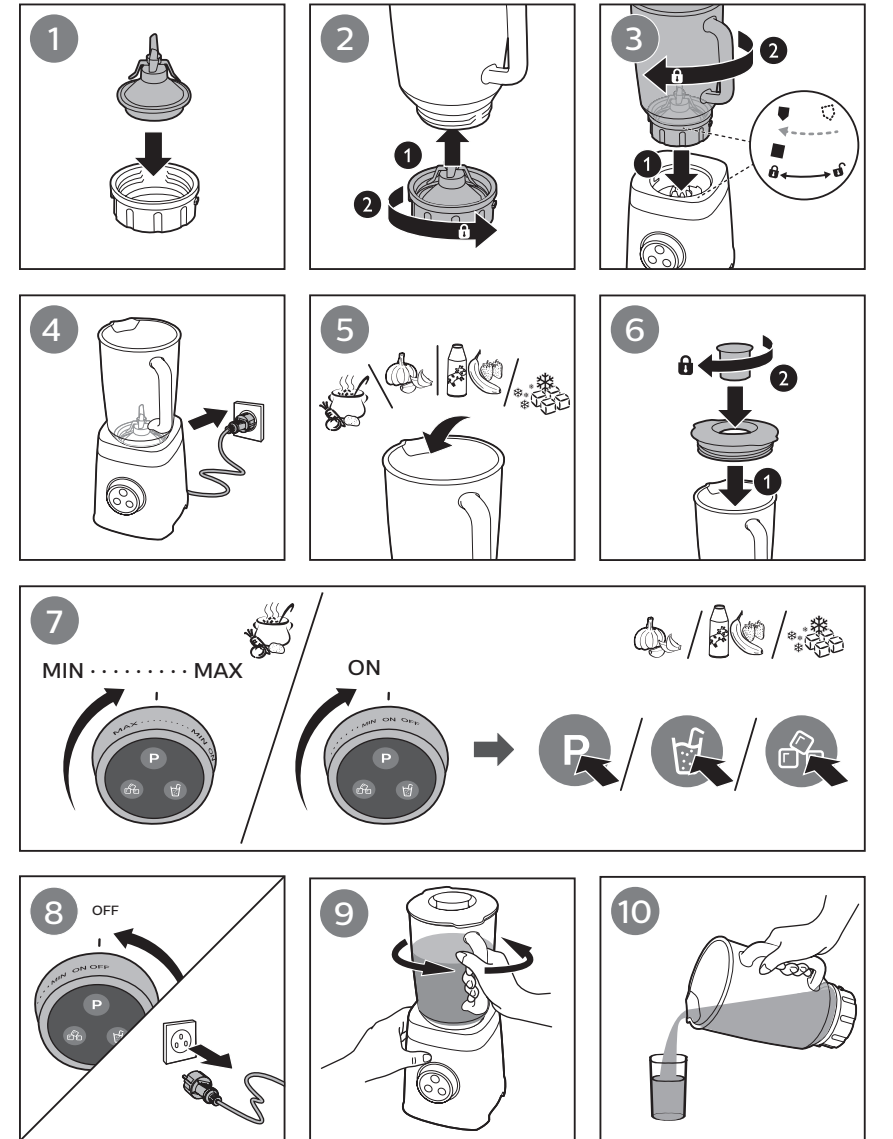
KK	Пайдаланушы нұсқаулығы	61
RO	Manual de utilizare	67
SR	Korisnički priručnik	73
SK	Príručka užívateľa	79
SL	Uporabniški priročnik	85
UK	Посібник користувача	91
BG	Ръководство за потребителя	97
BS	Korisnički priručnik	103



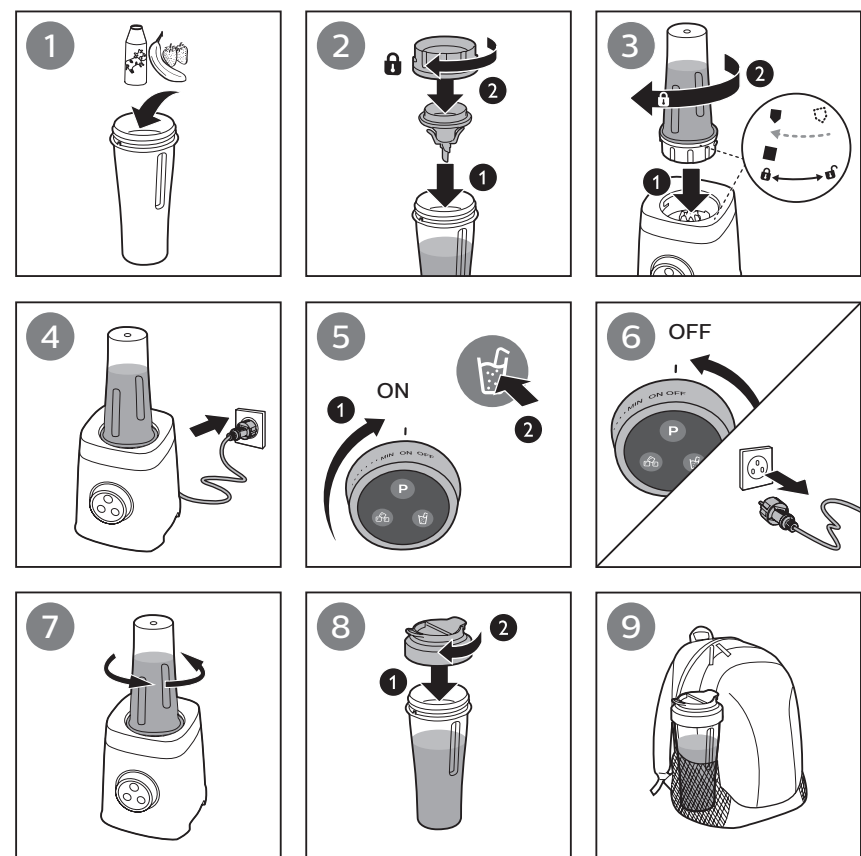
1



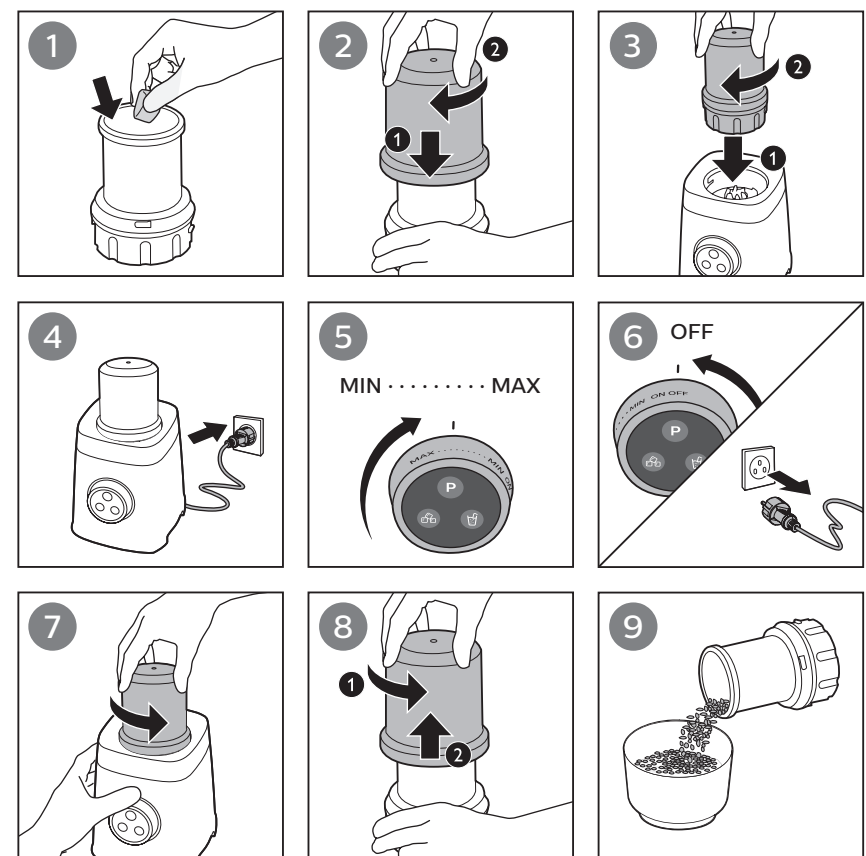
2



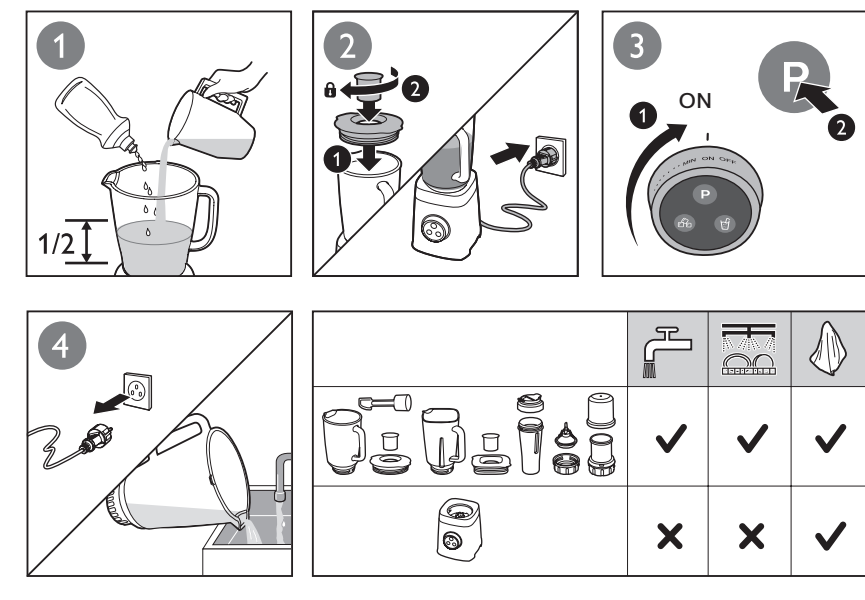
3



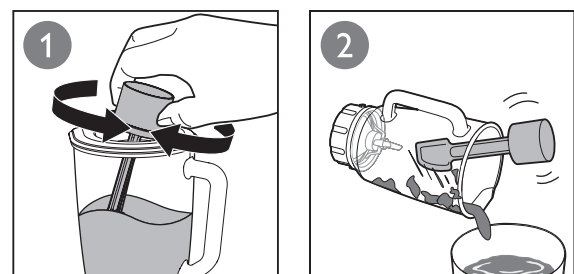
5



6



4



7

		Kg (MAX)			
		2000 ml	1800 ml		60 sec
		2000 ml	1800 ml	MAX	60 sec
		2000 ml	1800 ml	MAX	35-45 sec
		1250 ml	1250 ml	MAX	35-45 sec
		2000 ml	1800 ml	MAX	35-45 sec
		8 x	8 x		60 sec
		200 g		MAX	1 min
		200 ml		MAX	1 min
		200 g	300 ml	MAX	1 min
		200 g	250 ml	MAX	1 min
		6 x			60 sec
			80 g	MAX	8 sec

1 Important

Read this user manual carefully before you use the appliance and save it for future reference.

Warning

- Do not touch the sharp blades when the appliance is plugged in. If the blades get stuck, unplug the appliance before you remove the ingredients. Be careful when handling the sharp cutting blades, emptying the bowl and during cleaning.
- Switch off and unplug the appliance from the power supply before:
 - Removing it from the stand, changing accessories or approaching parts that move in use.
 - Assembling, disassembling or cleaning it.
 - It is left unattended.
- Do not immerse the appliance in water or any other liquid.
- Check if the voltage indicated on the appliance corresponds to the local mains voltage before you connect the appliance.
- Do not use the appliance if the plug or the mains cord is damaged or has visible cracks. If the mains cord is damaged, you must have it replaced by Philips, a service centre authorised by Philips or similarly qualified persons in order to avoid a hazard.
- Make sure the blade unit is securely fastened and the lid is properly assembled to the blender jar before you use the appliance.
- This appliance shall not be used by children. Keep the appliance and its cord out of reach of children.
- This appliance can be used by persons with reduced physical, sensory or mental capabilities or lack of experience and knowledge if they have been given supervision or instruction concerning use of the appliance in a safe way and if they

Obsah je uzamčen

Dokončete, prosím, proces objednávky.

Následně budete mít přístup k celému dokumentu.



Proč je dokument uzamčen? Nahněvat Vás rozhodně nechceme. Jsou k tomu dva hlavní důvody:

- 1) Vytvořit a udržovat obsáhlou databázi návodů stojí nejen spoustu úsilí a času, ale i finanční prostředky. Dělali byste to Vy zadarmo? Ne*. Zakoupením této služby obdržíte úplný návod a podpoříte provoz a rozvoj našich stránek. Třeba se Vám to bude ještě někdy hodit.

**) Možná zpočátku ano. Ale vězte, že dotovat to dlouhodobě nelze. A rozhodně na tom nezbohatneme.*

- 2) Pak jsou tady „roboti“, kteří se přiživují na naší práci a „vysávají“ výsledky našeho úsilí pro svůj prospěch. Tímto krokem se jim to snažíme překazit.

A pokud nemáte zájem, respektujeme to. Urgujte svého prodejce. A když neuspějete, rádi Vás uvidíme!