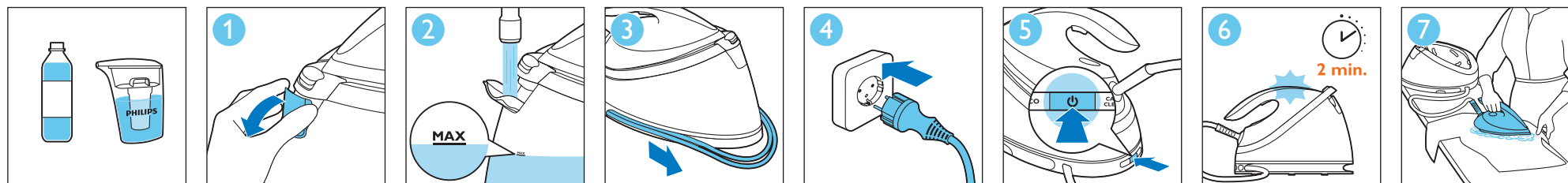


Quick Start Guide GC7000 series

1 Start / Start / Έναρξη / Start / Începere

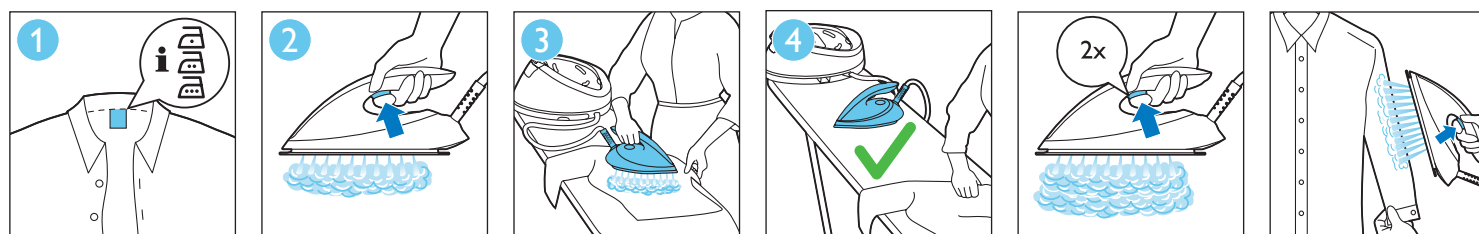
- EN** Recommended water to use: demineralised water or water from Philips IronCare. ECO mode is automatically turned ON to help you save energy without compromising the ironing result.
- CS** Doporučená voda k použití: demineralizovaná voda nebo voda z filtru Philips IronCare. Režim ECO se automaticky ZAPNE, aby ušetřil energii, aniž by zhoršil výsledky žehlení.
- EL** Συνιστάται για χρήση: νερό απιονισμένο νερό ή νερό από το Philips IronCare. Η λειτουργία ECO ενεργοποιείται αυτόματα για να σας βοηθήσει να εξοικονομήσετε ενέργεια χωρίς να μειώσετε την απόδοση του σιδερώματος.

- PL** Zaleca się używanie wody zdemineralizowanej lub wody z filtra IronCare firmy Philips. Tryb ECO jest włączany automatycznie, aby pomóc w oszczędzaniu energii bez pogorszenia efektów prasowania.
- RO** Apă recomandată pentru utilizare: apă demineralizată sau apă din Philips IronCare. Modul ECO este activat automat pentru a vă ajuta să economisiți energie fără a compromite rezultatul de călcat.

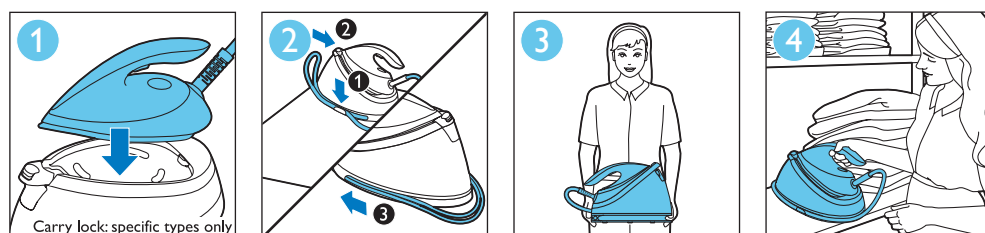


2 Use / Použití / Χρήση / Korzystanie / Utilizare

- EN** Keep the steam trigger pressed continuously when you move the iron over the fabric while you iron.
- CS** Během pohybu žehličky po látce držte spoušť páry trvale stisknutou.
- EL** Κρατήστε πατημένη τη σκανδάλη ατμού συνεχόμενα όση ώρα σιδερώνετε το ρούχο.
- PL** Przytrzymuj przycisk włączania pary, gdy przesuwasz żelazko po tkaninie podczas prasowania.
- RO** Mențineți declanșatorul de abur apăsat continuu atunci când deplasați fierul de călcat peste material în timp ce călcați.



3 Storage / Skladování / Συστήματα αποθήκευσης / Przechowywanie / Depozitarea



PHILIPS

Obsah je uzamčen

Dokončete, prosím, proces objednávky.

Následně budete mít přístup k celému dokumentu.



Proč je dokument uzamčen? Nahněvat Vás rozhodně nechceme. Jsou k tomu dva hlavní důvody:

- 1) Vytvořit a udržovat obsáhlou databázi návodů stojí nejen spoustu úsilí a času, ale i finanční prostředky. Dělali byste to Vy zadarmo? Ne*. Zakoupením této služby obdržíte úplný návod a podpoříte provoz a rozvoj našich stránek. Třeba se Vám to bude ještě někdy hodit.

**) Možná zpočátku ano. Ale vězte, že dotovat to dlouhodobě nelze. A rozhodně na tom nezbohatneme.*

- 2) Pak jsou tady „roboti“, kteří se přiživují na naší práci a „vysávají“ výsledky našeho úsilí pro svůj prospěch. Tímto krokem se jim to snažíme překazit.

A pokud nemáte zájem, respektujeme to. Urgujte svého prodejce. A když neuspějete, rádi Vás uvidíme!