



## Uživatelská příručka

---

Verze 2 / Květen 2013

Interaktivní verze této příručky je součástí aplikace pro iOS/Android zařízení.

Taktéž je dostupná ve vašem osobním účtu na <http://my.netatmo.com>.



## Tipy a řešení problémů

### Jak to funguje?

Exteriérový modul (nižší) posílá získané naměřené hodnoty do interiérového modulu (vyšší) prostřednictvím rádiového signálu.

Interiérový modul odesílá naměřené hodnoty, zároveň spolu s hodnotami z exteriérového modulu, prostřednictvím Wi-Fi přístupového bodu do vašeho osobního účtu Netatmo.

Při spuštění aplikace Netatmo v iOS/Android zařízení, jsou tyto hodnoty staženy z osobního účtu do aplikace.



### Konfigurace stanice

#### Prostřednictvím iOS/Android zařízení

Při nastavování meteostanice Netatmo prostřednictvím iOS/Android zařízení, zapojte interiérový modul (vyšší) do elektrické sítě použitím adaptéru a přiloženého USB kabelu (USB – microUSB) a iOS/Android zařízení prostřednictvím Bluetooth.

Bluetooth ve vašem zařízení musí být zapnutý.

Spustí se automatický instalační proces, který vás provede postupnými kroky ke zprovoznění stanice.



#### Prostřednictvím počítače (Mac / Windows / Linux)

Při nastavování meteostanice Netatmo prostřednictvím počítače, interiérový modul není připojen do elektrické sítě. Je připojen pouze do počítače přes přiložený USB kabel (USB – microUSB). Žádné jiné kabely nejsou potřebné.

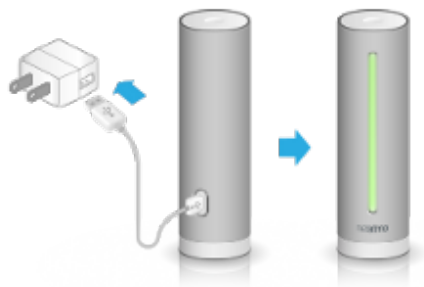
Spustí se automatický instalační proces, který vás provede postupnými kroky ke zprovoznění stanice.



## Napájení modulů energií

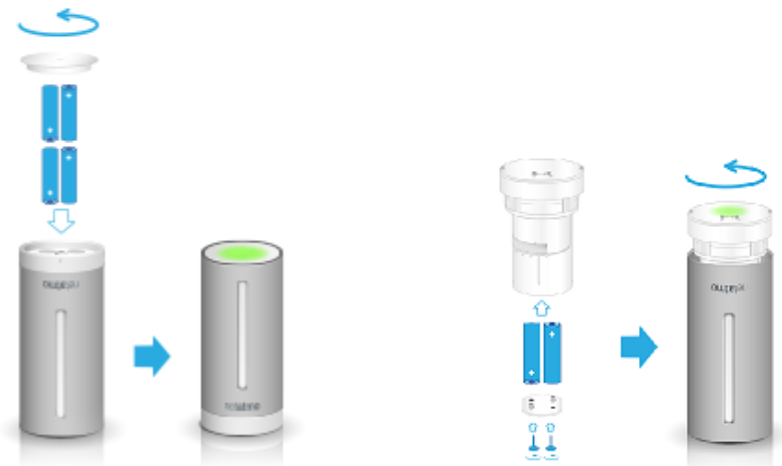
### Interiérový modul

Interiérový modul je nabíjen prostřednictvím elektrické sítě. Je připojen přes přiložený USB kabel a stěnový adaptér. Po zapojení do elektrické sítě se LED indikátor rozsvítí na zeleno.



### Exteriérový modul, Dodatečný interiérový modul

Exteriérový modul a dodatečné interiérové moduly jsou napájeny energií z AAA alkalických baterií, které jsou součástí balení. Po vložení baterií do modulu, se na horní straně modulu rozsvítí zelená LED dioda.



## Získávání dat na vyžádání

Získávání a odesílání sledovaných hodnot probíhá automaticky každých 5 minut.

Stisknutím tlačítka na horní straně interiérového modulu se spustí okamžitý proces získání a odeslání hodnot do aplikace v iOS/Android zařízení. Zároveň se na interiérovém modulu rozsvítí LED indikátor, zobrazující **aktuální stav CO<sub>2</sub> v místnosti**. Zbarvení vyjadřuje úroveň.



Zelená: Vyhovující stav  
Žlutá: Stav můžete vylepšit  
Červená: Místnost musíte vyvětrat

# Obsah je uzamčen

**Dokončete, prosím, proces objednávky.**

**Následně budete mít přístup k celému dokumentu.**



**Proč je dokument uzamčen? Nahněvat Vás rozhodně nechceme. Jsou k tomu dva hlavní důvody:**

- 1) Vytvořit a udržovat obsáhlou databázi návodů stojí nejen spoustu úsilí a času, ale i finanční prostředky. Dělali byste to Vy zadarmo? Ne\*. Zakoupením této služby obdržíte úplný návod a podpoříte provoz a rozvoj našich stránek. Třeba se Vám to bude ještě někdy hodit.

*\*) Možná zpočátku ano. Ale vězte, že dotovat to dlouhodobě nelze. A rozhodně na tom nezbohatneme.*

- 2) Pak jsou tady „roboti“, kteří se přiživují na naší práci a „vysávají“ výsledky našeho úsilí pro svůj prospěch. Tímto krokem se jim to snažíme překazit.

A pokud nemáte zájem, respektujeme to. Urgujte svého prodejce. A když neuspějete, rádi Vás uvidíme!