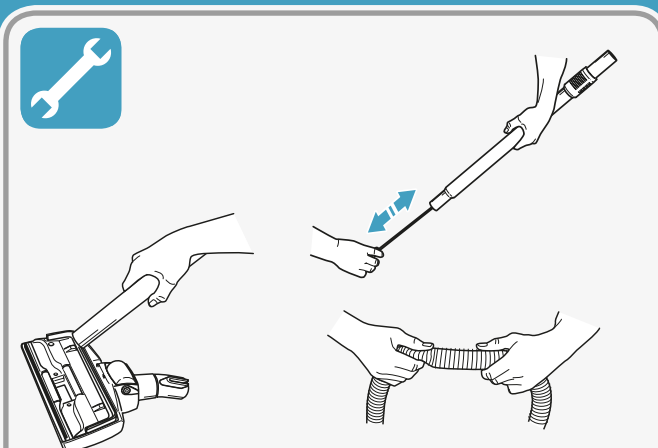
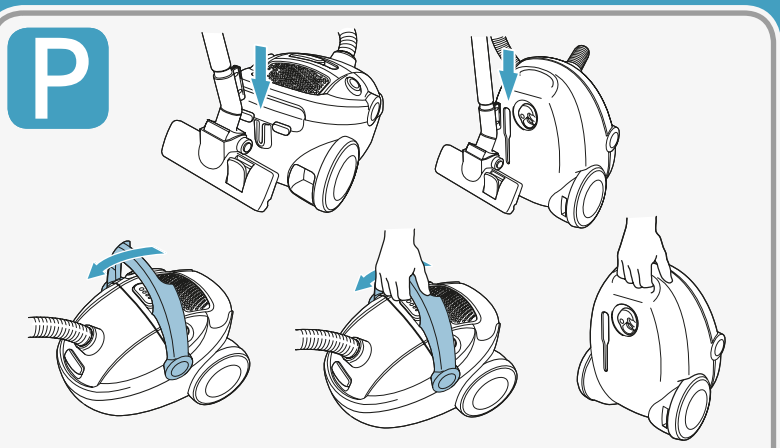
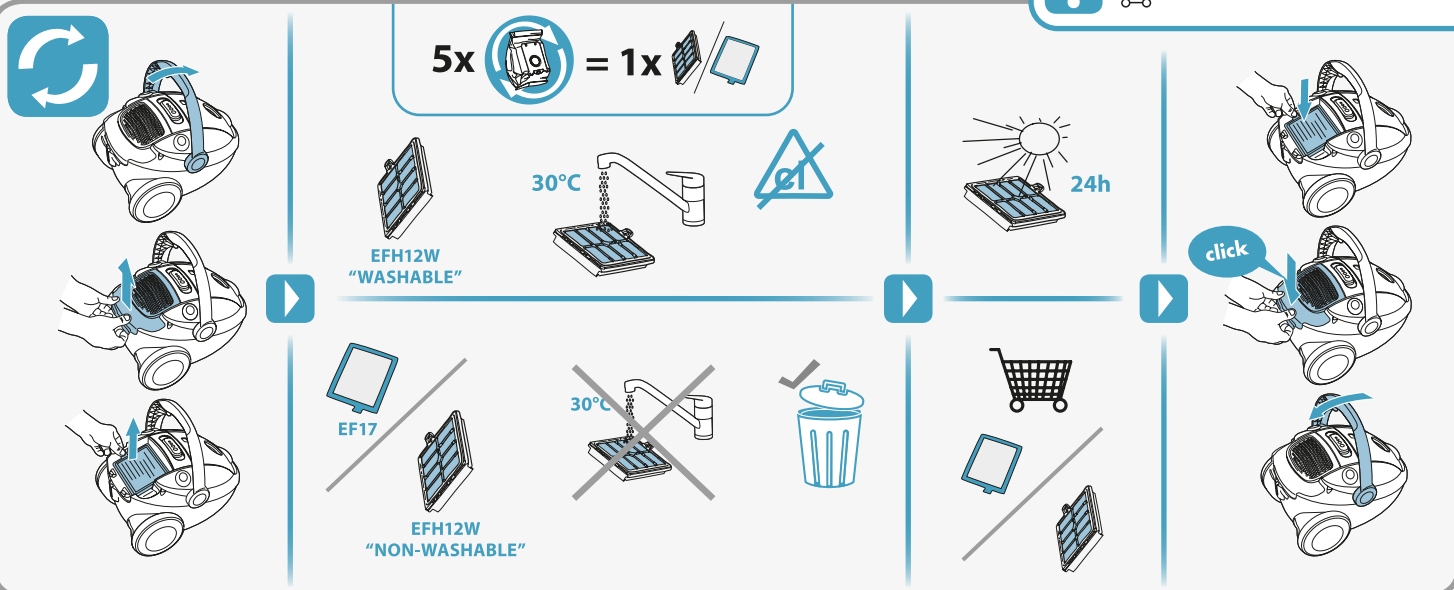
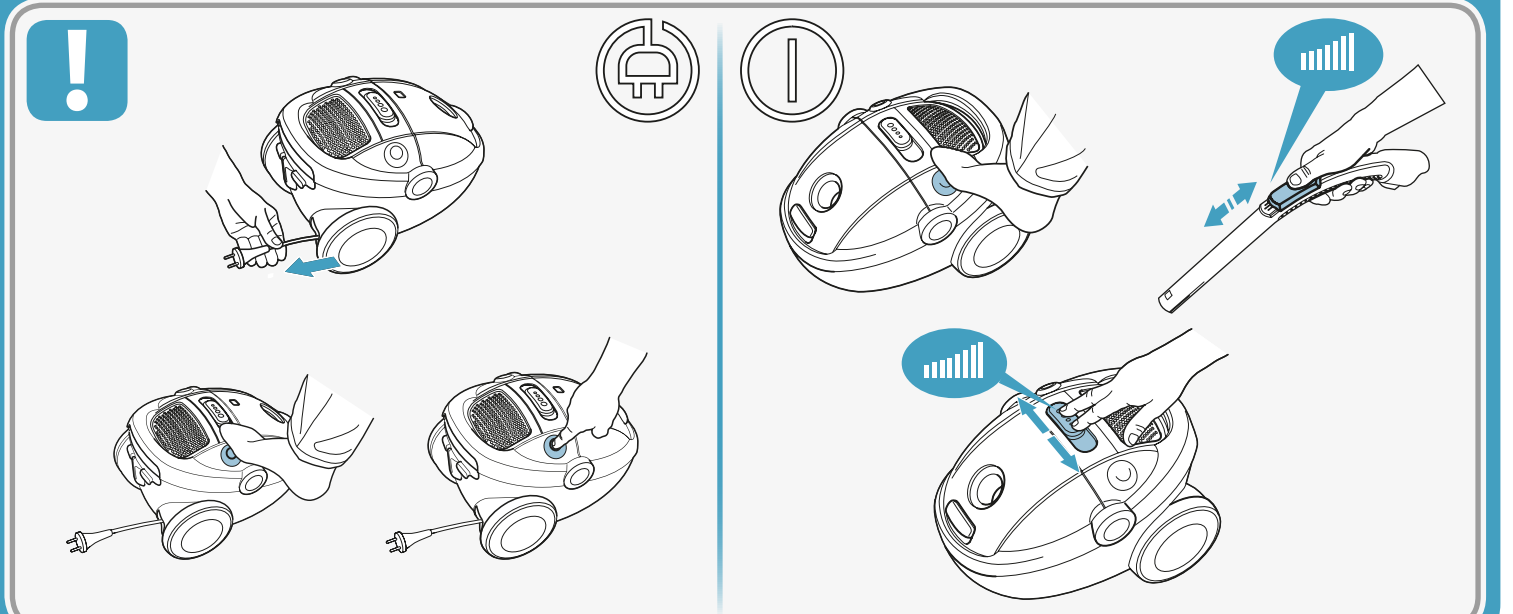
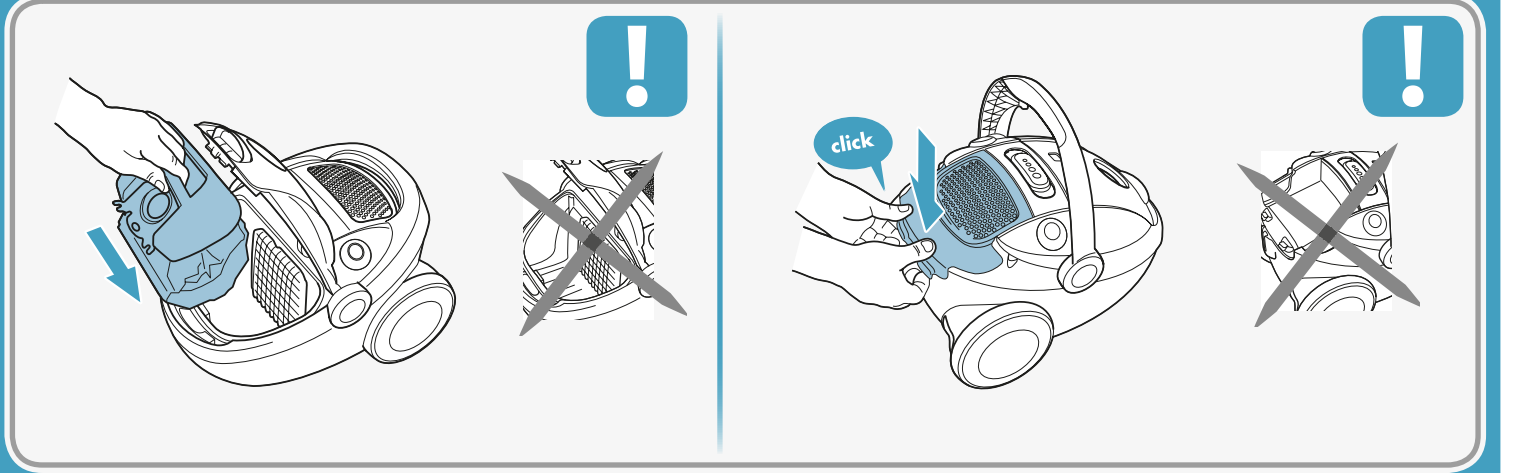
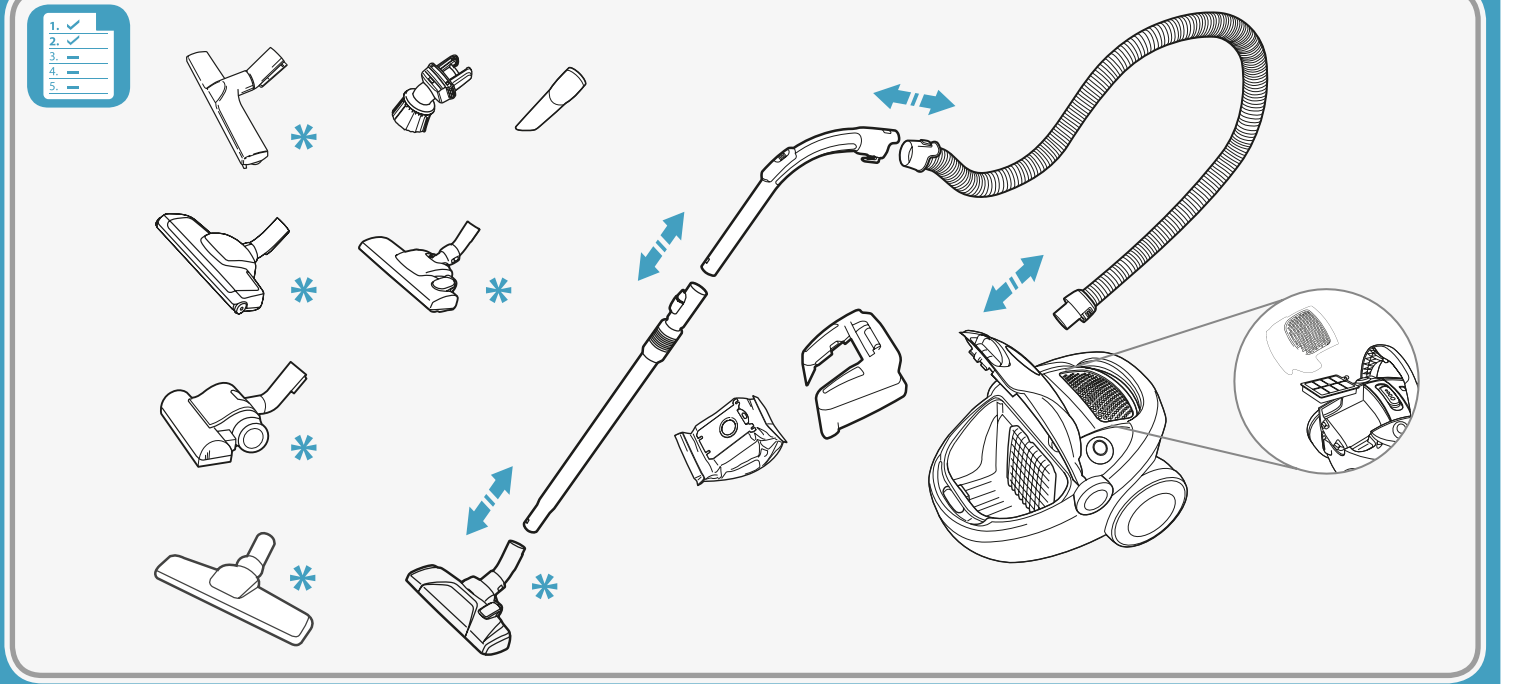


! www.electrolux.com/shop



R Recommended nozzle | Препоръчителна дюза | Препоручени nastavak | Dorogitelna hubica | Anbefalet mundstykke | Aanbevolen mondstuk | Soovitavilik otsak | Suositeltava suulake | Brosse recommandée | Empfohlene Düse | Συνιστάμενο ακροφύσιο | Ajánlott szivófej | Spazzola consigliata | Ugello consigliato | Rekomendujamas antgatis | Anbefalt munstykke | Zalecana dysza | Escova recomendada | Perie recomandată | Рекомендованная насадка | Odporučaná hubica | Priporočeni nastavak | Препоручени наставка | Cepillo recomendado | Rekomenderat munstykke | Önerilen başlık | Рекомендована насадка | الفجوة الموصى بها

Electrolux CLASSIC SILENCE



EN**Safety requirement and warning**

This appliance can be used by children aged from 8 years and above and persons with reduced physical, sensory or mental capabilities or lack of experience and knowledge if they have been given supervision or instruction concerning use of the appliance in a safe way and understand the hazards involved.

WARNING: Turbo nozzles* have a rotating brush in which parts may become entrapped. Please use them with caution and only on intended surfaces. Please turn the vacuum cleaner off before removing entrapped parts or cleaning the brush. The Turbo nozzle is not suitable for carpets with deep piles and long fringes, anti-slip carpets like door mats or water resistant carpets.

Children should be supervised to ensure that they do not play with the appliance.

Cleaning and maintenance shall not be made by children without supervision.

Always disconnect the plug from the mains before cleaning or maintaining the appliance.

Never use the vacuum cleaner without its filters.

Caution

This appliance contains electrical connections:

- Never vacuum any liquid
- Do not immerse in any liquid for cleaning
- The hose should be checked regularly and must not be used if damaged.

The above can cause serious damage to the motor, which is not covered by the warranty.

This vacuum cleaner is for domestic use only.

Never use vacuum cleaner

- Close to flammable gases, etc.
- On sharp objects
- On hot or cold cinders, lit cigarette butts, etc.
- On fine dust, for instance plaster, concrete, flour.

Power cord precautions

- Never use the vacuum cleaner if the cord is damaged.
- If the cord is damaged, it must be replaced only by an authorized Electrolux service centre in order to avoid a hazard. Damage to the vacuum cleaner's cord is not covered by the warranty.
- Never pull or lift the vacuum cleaner by the cord.

All servicing and repairs must be performed by an authorized Electrolux service centre. Store the vacuum cleaner in a dry place.

Consumer information and sustainability policy

Electrolux declines all responsibility for all damages arising from any improper use of the appliance or in cases of tampering with the appliance. For more details of warranty and consumers' contacts see the Warranty Booklet in the packaging

If you have any comments on the cleaner or the Operating Instructions manual please e-mail us at floorcare@electrolux.com.


Sustainability policy

This product is designed with the environment in mind. All plastic parts are marked for recycling purposes. For details see our website: www.electrolux.com.

The packaging material is chosen to be environmentally friendly and can be recycled.

Recycle the materials with the symbol . Put the packaging in applicable containers to recycle it.

Help protect the environment and human health and to recycle waste of electrical and electronic

appliances. Do not dispose appliances marked with the symbol  with the household waste. Return the product to your local recycling facility or contact your municipal office.

* Certain models only.

FR**Précautions de sécurité et avertissement**

Cet appareil peut être utilisé par des enfants de plus de 8 ans, ainsi que des personnes dont les capacités physiques, sensorielles et mentales sont réduites ou dont les connaissances et l'expérience sont insuffisantes, à condition d'être surveillés ou d'avoir reçu des instructions concernant l'utilisation sécurisée de l'appareil et de comprendre les risques encourus.

AVERTISSEMENT: Les Turbo Brosse* sont dotées d'une brosse rotative dans laquelle des objets peuvent se coincer. Veuillez les utiliser avec précaution et uniquement sur des surfaces adaptées. Éteignez l'aspirateur avant de retirer les objets coincés ou de nettoyer la brosse. La Turbo brosse ne convient pas pour les moquettes à longs poils, les tapis antidérapants tels que les paillassons, et les tapis résistants à l'eau. Les enfants doivent être surveillés, pour éviter qu'ils ne jouent avec cet appareil. Toujours débrancher la fiche de la prise avant toute opération de nettoyage ou d'entretien de votre aspirateur. Ne jamais utiliser l'aspirateur sans fil.

Attention

Cet appareil comporte des connexions électriques:

- Ne jamais aspirer de liquide.
- Pour nettoyer l'appareil, ne le plonger dans aucun liquide.
- Le flexible doit être régulièrement vérifié et ne doit pas être utilisé s'il est endommagé.

Les éléments susmentionnés peuvent provoquer de graves dommages au moteur. La garantie ne prend pas en charge ce type de dommage.

Cet aspirateur est exclusivement destiné à un usage domestique.

Ne jamais utiliser l'aspirateur:

- À proximité de gaz inflammables, etc.
- Sur des objets pointus
- Sur des cendres chaudes ou refroidies, des mégots de cigarettes incandescentes, etc.
- Sur des particules de poussière très fines issues entre autres du plâtre, du béton ou de la farine.
- Les produits en bombe aérosol peuvent être inflammables. Ne pas vaporiser de tels produits à proximité ou sur l'aspirateur.

Précautions d'emploi du cordon d'alimentation



- Vérifier régulièrement que la prise et le cordon ne sont pas endommagés. Ne jamais utiliser l'aspirateur si le cordon est endommagé.
- Si le cordon d'alimentation est endommagé, il peut uniquement être remplacé dans un Centre Service Agréé AEG, afin d'éviter tout danger. Les dommages portés au cordon de l'aspirateur ne sont pas couverts par la garantie.
- Ne jamais tirer ni soulever l'aspirateur par le cordon.

Toutes les révisions et réparations doivent être effectuées dans un Centre Service Agréé AEG.

Ranger l'aspirateur dans un endroit sec.

Informations consommateur et fin de vie AEG décline toute responsabilité pour les dommages résultant d'une utilisation incorrecte de l'appareil ou en cas de modification de l'appareil. Pour plus d'informations sur la garantie et les points de contact consommateur, voir le livret de garantie inclus dans l'emballage. Pour nous transmettre vos commentaires sur l'aspirateur ou sur les instructions d'utilisation, envoyez un e-mail à l'adresse floorcare@aeg.com

Appareil en fin de vie

Ce produit a été conçu dans un souci de respect de l'environnement. Tous les éléments en plastique sont marqués à des fins de recyclage. Pour plus de détails, visiter notre site Web : www.aeg-home.com. Les emballages sélectionnés sont sans danger pour l'environnement et recyclables. Recyclez les matériaux portant le symbole . Déposez les emballages dans les conteneurs prévus à cet effet. Contribuez à la protection de l'environnement et à votre sécurité, recyclez vos produits électriques et électroniques. Ne jetez pas les appareils portant le symbole  avec les ordures ménagères. Emmenez un tel produit dans votre centre local de recyclage ou contactez vos services municipaux.

* Suivant les modèles.

Изисквания и предупреждения за безопасност*

Този уред може да бъде използван от деца над 8 годишна възраст, както и лица с намалени физически, сетивни и умствени възможности или лица без опит и познания, само ако те са под наблюдение или бъдат инструктирани относно безопасната употреба на уреда и възможните рискове. **ВНИМАНИЕ:** турбо накрайници* имат въртяща се четка, в която могат да попаднат части. Моля, използвайте ги внимателно и само върху предназначени повърхности. Моля, изключете прахосмукачката, преди да отстраните уловените части или да почистите четката. Турбо дюзата не е подходяща за дебели килими, килими с дълги ресни, килими със защита против плъзгане, като например подложки за врати или водоустойчиви килими.

Децата трябва да се надзирават, за да се гарантира, че няма да си играят с уреда.

Преди почистване или извършване на техническо обслужване на уреда извадете щепсела от контакта. Никога не използвайте прахосмукачката без филтри.

Внимание

Този уред има електрически връзки:

- Никога не всмуквайте течности с прахосмукачката
- Не потапяйте в течности при почистване
- Маркучът трябва да се проверява редовно и не трябва да се използва, ако е повреден.

Гореспомнатите действия може да причинят сериозна повреда на електродвигателя, която не се покрива от гаранцията.

Прахосмукачката е само за домашна употреба.

Никога не използвайте прахосмукачката

- В близост до възпламеними газове и др.
- За остри предмети.
- Върху гореща или студена сгурия, за горящи угарки от цигари и др.
- За фин прах, например мазилка, бетон, брашно.

Предпазване на захранващия кабел

- Редовно проверявайте дали щепселът и кабелът не са повредени. Никога не ползвайте прахосмукачката, ако кабелът е повреден.
- Ако захранващият кабел е повреден, той трябва да бъде сменен само в упълномощен сервизен център на Electrolux, за да се избегне опасност. Повреда в кабела на прахосмукачката не се покрива от гаранцията.
- Никога не дърпайте и не вдигайте прахосмукачката за кабела.


Всички ремонти и сервизно обслужване трябва да се извършват в упълномощен сервизен център на Electrolux. Съхранявайте прахосмукачката на сухо място.


Информация за потребителя и правила за надеждна експлоатация

Electrolux не носи никаква отговорност за щети, причинени от неправилна употреба на уреда или в случаи на манипулации по уреда. За по-подробна информация относно гаранцията и информация за контакт за потребителите, вижте гаранционната карта, съдържаща се в опаковката. Ако имате забележки във връзка с прахосмукачката или ръководството с инструкции за работа, моля, свържете се с нас, като изпратите имейл на: fl oorcare@electrolux.com

Правила за надеждна експлоатация

Този продукт е разработен с мисъл за околната среда. Всички пластмасови части за рециклиране са маркирани. За повече подробности посетете нашия уебсайт: www.electrolux.com. Опаковъчните материали са безопасни за околната среда и могат да се рециклират.

Рециклирайте материалите със символа . Поставете опаковките в съответните контейнери за рециклирането им. Помогнете за опазването на околната среда и човешкото здраве, както и за рециклирането на отпадъци от електрически и електронни уреди. Не изхвърляйте уредите, означени

със символа , заедно с битовата смет. Върнете уреда в местния пункт за рециклиране или се обърнете към вашата общинска служба.

* Само за определени модели.

Bezpečnostní požadavky a varování

Tento spotřebic smí používat děti starší osmi let nebo osoby se sníženými fyzickými, smyslovými nebo duševními schopnostmi nebo osoby bez patřičných zkušeností a znalostí pouze, pokud tak činí pod dozorem nebo vedením, které zohledňuje bezpečný provoz spotřebice, a pokud rozumí rizikům spojeným s provozem spotřebice.

UPOZORNĚNÍ: Rucní turbo hubice* jsou vybaveny otáčivým kartáčem, do kterého se mohou zachytit různé předměty. Používejte je opatrně a pouze na určené povrchy. Před odstranováním zachycených předmětů nebo čištěním kartáče vysavač vypnete.

Dávejte pozor, aby si s přístrojem nehrály děti.

Před čištěním nebo údržbou zařízení vždy vytáhněte zástrčku ze zásuvky.

Nikdy vysavač nepoužívejte bez filtru.

Varování

Zarízení obsahuje elektrické spoje:

- Nikdy nevysávejte tekutiny
- Při čištění neponorujte do vody
- Hadici je potřeba pravidelně kontrolovat a nesmí se používat, pokud je poškozená.

Výše uvedené předměty a materiály mohou způsobit vážné poškození motoru – poškození, na které se nevztahuje záruka.

Tento vysavač je určen pouze k domácímu použití.

Nikdy nevysávejte

- V blízkosti horlavých plynů, atd.,
- ostré předměty,
- žhavý ani chladný popel, horící cigaretové nedopalky atd.,
- jemný prach, například ze sádry, betonu, mouky.

Manipulace s přírodní šnurou

- Pravidelně kontrolujte, není-li zástrčka a šnura poškozena. Nikdy nepoužívejte vysavač s poškozenou šnurou.

• Dojde-li k poškození přírodní šnury, musí být vyměněna v autorizovaném servisním centru společnosti

• Electrolux, aby se předešlo nebezpečným situacím. Na poškození šnury vysavače se záruka nevztahuje.

• Vysavač nikdy netahejte nebo nezvedejte za přírodní šnuru.

Veškerou údržbu a opravy smejí provádět pouze autorizovaná servisní centra společnosti Electrolux. Vysavač uchovávejte na suchém místě.

Informace pro spotřebitele a zásady pro zvýšení odolnosti vuci opotřebení


Společnost Electrolux odmítá veškerou zodpovědnost za jakákoli poškození vzniklá vinou nesprávného používání přístroje nebo manipulací s přístrojem. Podrobnější informace o záruce a kontakty pro uživatele naleznete v brožurce Záruka, která je součástí balení.

Pokud máte jakékoli připomínky ohledně vysavače nebo návodu k použití, zašlete je prosím e-mailem na adresu floorcare@electrolux.com.

Zásady pro zvýšení odolnosti vuci opotřebení

Tento výrobek je navržen s ohledem na životní prostředí. Všechny plastové díly jsou označeny pro účely recyklace. Více informací naleznete na našem serveru: www.electrolux.com

Obalový materiál je ekologický a může být recyklován.

Recyklujte materiály označené symbolem . Obaly vyhodte do příslušných odpadních kontejnerů k recyklaci. Pomáhejte chránit životní prostředí a lidské zdraví a recyklovat elektrické a elektronické spotřebice určené k

likvidaci. Spotřebice označené příslušným symbolem  nelikvidujte spolu s domovním odpadem. Spotřebice odevzdejte v místním sberném dvore nebo kontaktujte místní úřad.

* Pouze u některých modelů.

Obsah je uzamčen

**Dokončete, prosím, proces objednávky.
Následně budete mít přístup k celému dokumentu.**



Proč je dokument uzamčen? Nahněvat Vás rozhodně nechceme. Jsou k tomu dva hlavní důvody:

1) Vytvořit a udržovat obsáhlou databázi návodů stojí nejen spoustu úsilí a času, ale i finanční prostředky. Dělali byste to Vy zadarmo? Ne*. Zakoupením této služby obdržíte úplný návod a podpoříte provoz a rozvoj našich stránek. Třeba se Vám to bude ještě někdy hodit.

**) Možná zpočátku ano. Ale vězte, že dotovat to dlouhodobě nelze. A rozhodně na tom nezbohatneme.*

2) Pak jsou tady „roboti“, kteří se přiživují na naší práci a „vysávají“ výsledky našeho úsilí pro svůj prospěch. Tímto krokem se jim to snažíme překazit.

A pokud nemáte zájem, respektujeme to. Urgujte svého prodejce. A když neuspějete, rádi Vás uvidíme!