

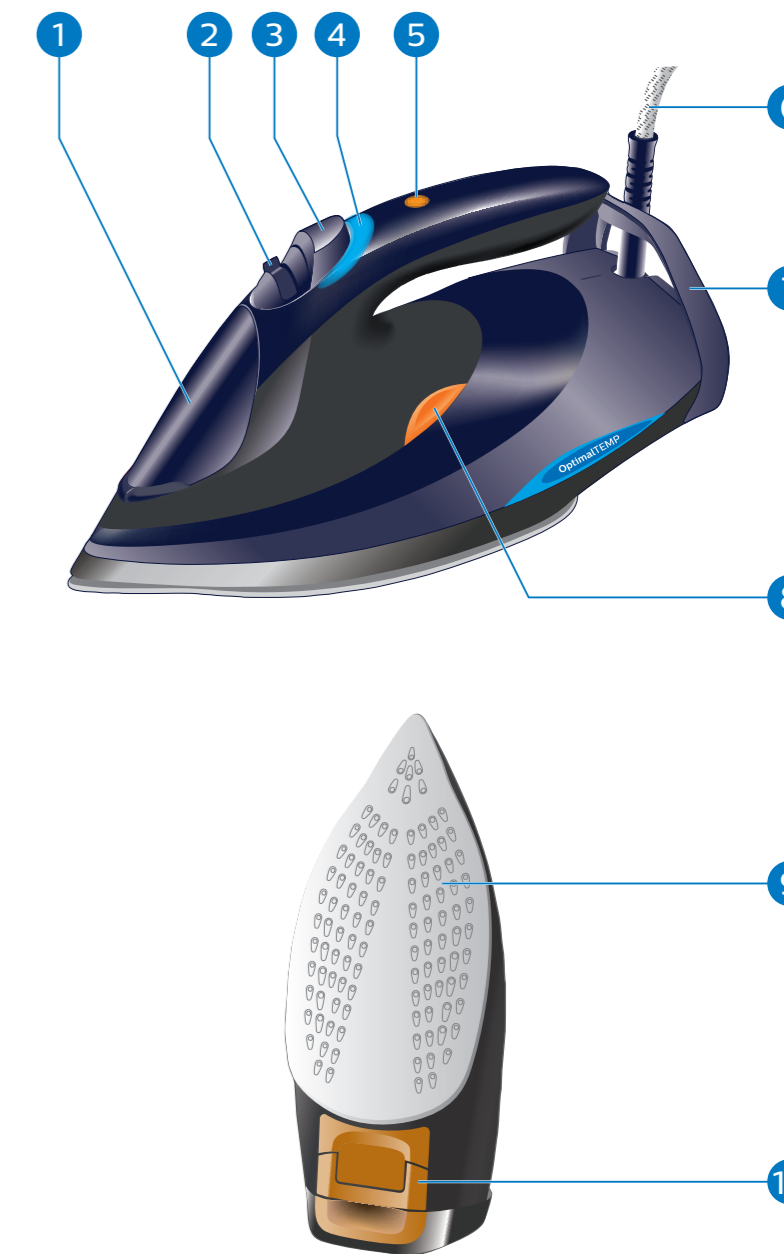


User manual  
Instrukcja obsługi  
Příručka pro uživatele  
Εγχειρίδιο χρήσης  
Ръководство за потребителя  
Korisnički priručnik  
Kasutusjuhend  
Felhasználói kézikönyv

Vartotojo vadovas  
Руководство пользователя  
Lietotāja rokasgrāmata  
Príručka uživateľa  
Manual de utilizare  
Uporabniški priročnik  
Korisnički priručnik  
Посібник користувача

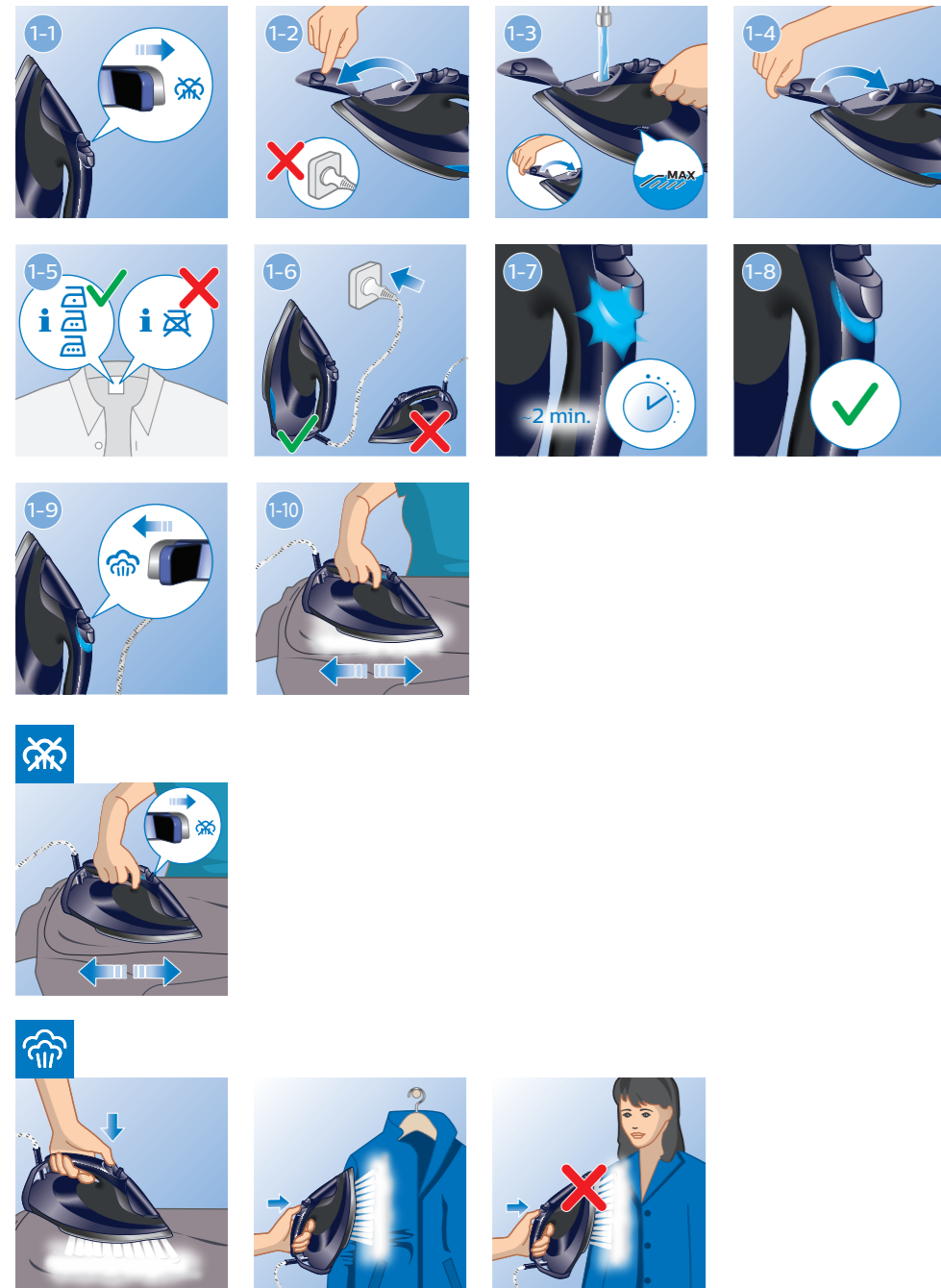
GC4930 series

ENGLISH 7  
POLSKI 11  
ČEŠTINA 15  
ΕΛΛΗΝΙΚΑ 19  
БЪЛГАРСКИ 23  
HRVATSKI 27  
EESTI 31  
MAGYAR 35  
LIETUVIŠKAI 39  
РУССКИЙ 43  
LATVIEŠU 47  
SLOVENSKY 51  
ROMÂNĂ 55  
SLOVENŠČINA 59  
SRPSKI 63  
УКРАЇНСЬКА 67

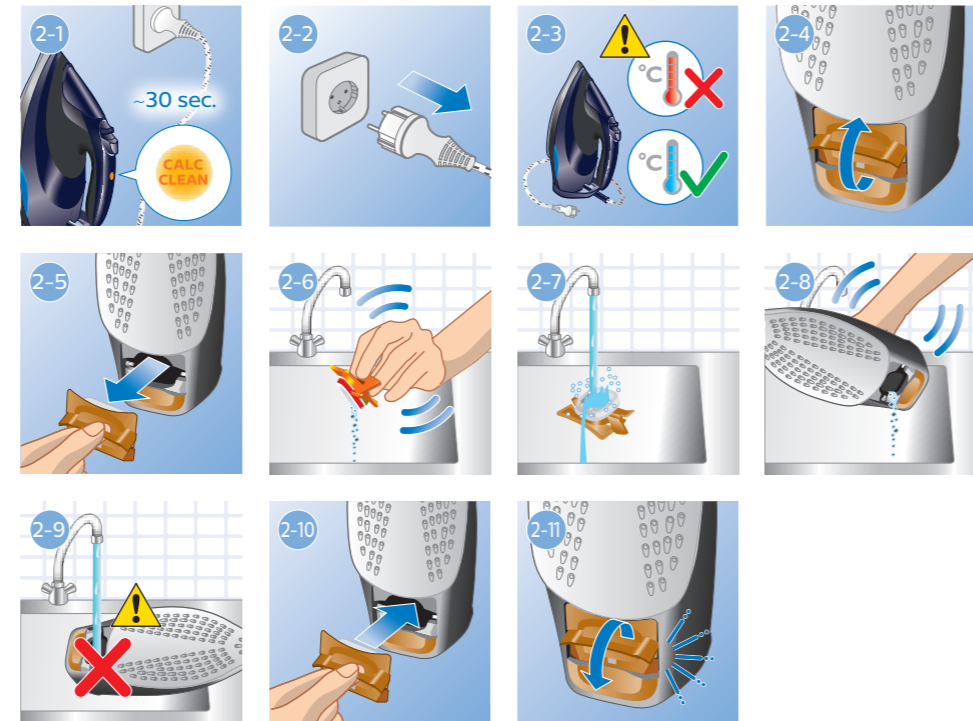


**1**

EN To use PL Użytkowanie CS Použití EL Χρήση BG Използване HR Za uporabu  
 ET Kasutamiseks HU Használat LT Naudojimas RU Использование LV Lai lietotu  
 SK Používanie RO Pentru utilizare SL Uporaba SR Korišćenje UK Використання

**2**

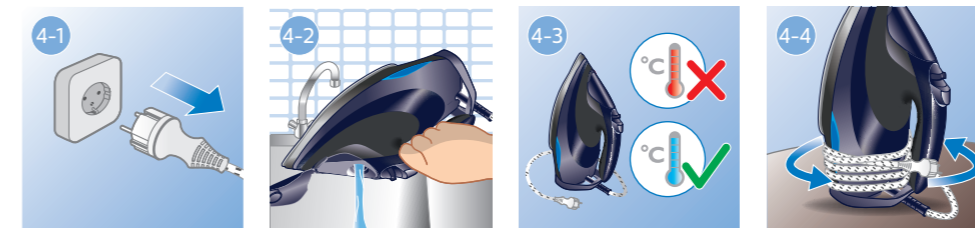
EN Quick Calc Release (Specific types only) PL Funkcja Quick Calc Release (tylko wybrane modele)  
 CS Quick Calc Release (pouze některé typy) EL Γρήγορη απομάκρυνση αλάτων (μόνο σε συγκεκριμένους  
 τύπους) BG Quick Calc Release (само за определени модели) HR Quick Calc Release (samo određeni  
 modeli) ET Quick Calc Release (ainult teatud mudelitel) HU A Quick Calc Release funkció (csak bizonyos  
 típusoknál) LT „Quick Calc Release“ (tik tam tikruose modeliuose) RU Быстрая очистка от накипи  
 (только некоторые модели) LV Quick Calc Release (tikai atsevišķiem modeļiem) SK Quick Calc Release  
 (len určité modely) RO Detartrare rapidă (doar la anumite tipuri) SL Hitro odstranjevanje vodnega  
 kamna (samo pri določenih modelih) SR Quick Calc Release (samo određeni modeli) UK Швидке  
 видалення накипи (лише певні моделі)

**3**

EN Calc Clean (Specific types only) PL Calc-Clean (tylko wybrane modele) CS Funkce Calc Clean (pouze  
 některé typy) EL Λειτουργία καθαρισμού αλάτων (μόνο σε συγκεκριμένους τύπους) BG Функция Calc-Clean  
 (само за определени модели) HR Calc Clean (samo određeni modeli) ET Calc Clean (ainult teatud  
 mudelitel) HU Calc Clean funkció (csak bizonyos típusoknál) LT Nuosėdų šalinimas (tik tam tikruose  
 modeliuose) RU Calc Clean (только некоторые модели) LV Calc Clean (tikai atsevišķiem modeļiem)  
 SK Funkcia Calc Clean na odstraňovanie vodného kameňa (len určité modely) RO Funcție Calc Clean  
 (doar la anumite tipuri) SL Odstranjevanje vodnega kamna (samo pri določenih modelih) SR Čišćenje  
 kamenca (samo određeni modeli) UK Функція Calc Clean (лише певні моделі)

**4**

EN To store PL Przechowywanie CS Skladování EL Αποθήκευση BG Съхранение  
 HR Za spremanje ET Poele HU Tárolás LT Laikymas RU Хранение LV Lai saglabātu  
 SK Ukladanie RO Pentru depozitare SL Shranjevanje SR Skladištenje UK Зберігання





## Introduction

Congratulations on your purchase and welcome to Philips! To fully benefit from the support that Philips offers, register your product at [www.philips.com/welcome](http://www.philips.com/welcome).

Read this user manual and the important information leaflet carefully before you use the appliance. Save them for future reference.

## Product overview

- 1 Water tank lid
- 2 Steam slider
  -  Steam on
  -  Steam off
- 3 Steam boost button
- 4 'Iron ready' light
- 5 Calc-Clean / Quick Calc Release reminder light
- 6 Mains cord
- 7 Cord winding
- 8 Calc-Clean button (specific types only)
- 9 Soleplate
- 10 Quick Calc Release (specific types only)

## Exclusive technology from Philips

### OptimalTEMP technology

The OptimalTEMP technology enables you to iron all types of ironable fabrics, in any order, without adjusting the iron temperature and without sorting your garments.

It is safe to just rest the hot soleplate directly on the ironing board without putting back to the iron platform. This will help reduce the stress on your wrist.

This appliance has been approved by The Woolmark Company Pty Ltd for the ironing of wool-only products, provided that the garments are ironed according to the instructions on the garment label and those issued by the manufacturer of this appliance. R0000.

The Woolmark symbol is a certification mark in many countries.

## Using the appliance

**Note:** The iron may give off some smoke when you use it for the first time. This stops after a short while.

### Type of water to use

This appliance has been designed to be used with tap water. However, if you live in an area with hard water, fast scale build-up may occur. Therefore, it is recommended to use distilled or demineralized water to prolong the lifetime of the appliance.

Do not use perfumed water, water from the tumble dryer, vinegar, starch, descaling agents, ironing aids, chemically descaled water or other chemicals, as they may cause water spitting, brown staining or damage to your appliance.

# Obsah je uzamčen

**Dokončete, prosím, proces objednávky.**

**Následně budete mít přístup k celému dokumentu.**



**Proč je dokument uzamčen? Nahněvat Vás rozhodně nechceme. Jsou k tomu dva hlavní důvody:**

- 1) Vytvořit a udržovat obsáhlou databázi návodů stojí nejen spoustu úsilí a času, ale i finanční prostředky. Dělali byste to Vy zadarmo? Ne\*. Zakoupením této služby obdržíte úplný návod a podpoříte provoz a rozvoj našich stránek. Třeba se Vám to bude ještě někdy hodit.

*\*) Možná zpočátku ano. Ale vězte, že dotovat to dlouhodobě nelze. A rozhodně na tom nezbohatneme.*

- 2) Pak jsou tady „roboti“, kteří se přiživují na naší práci a „vysávají“ výsledky našeho úsilí pro svůj prospěch. Tímto krokem se jim to snažíme překazit.

A pokud nemáte zájem, respektujeme to. Urgujte svého prodejce. A když neuspějete, rádi Vás uvidíme!