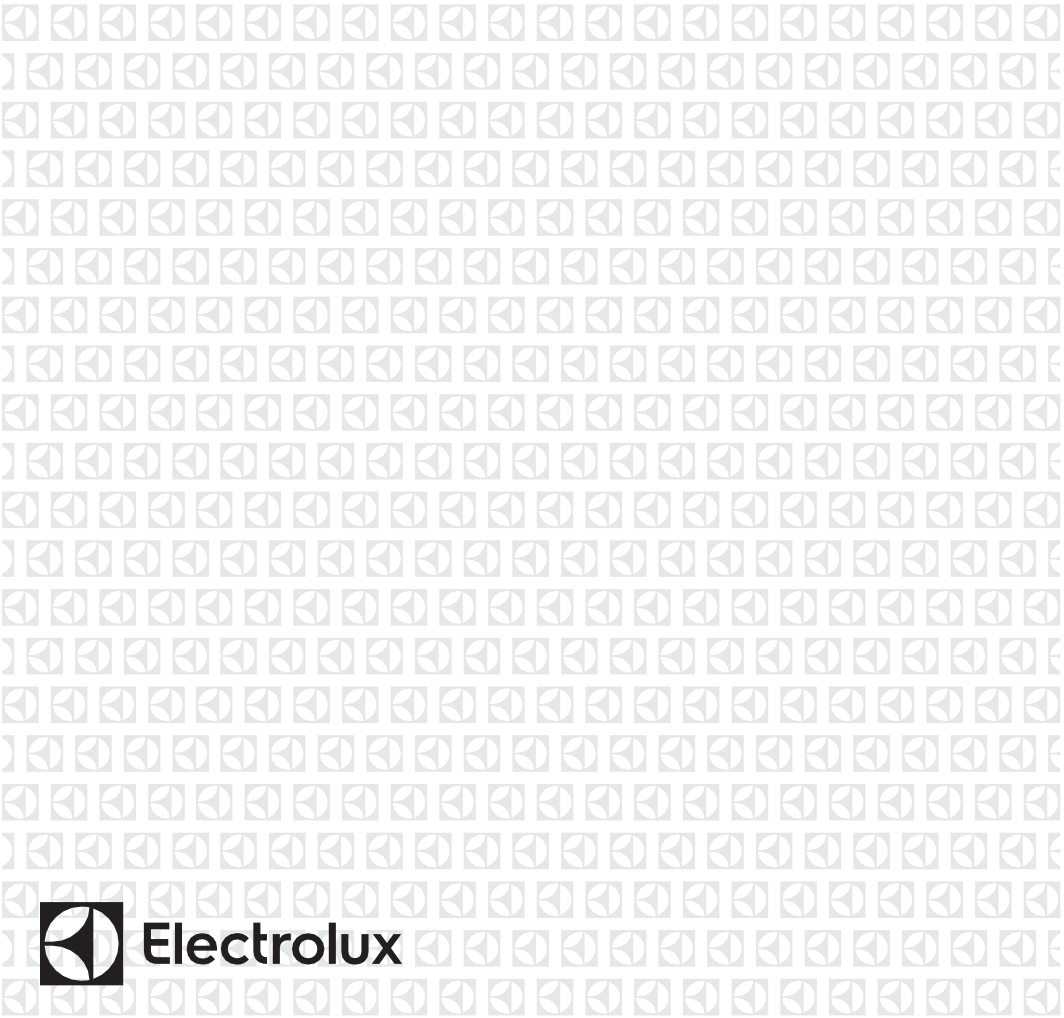


EXD16DN3W

EXD20DN3W



OBSAH

1. BEZPEČNOSTNÍ INFORMACE	3
2. BEZPEČNOSTNÍ POKYNY	4
3. PŘED PRVNÍM POUŽITÍM	5
4. PROVOZNÍ POKYNY	5
5. PÉČE A ČIŠTĚNÍ	9
6. CO DĚLAT, KDYŽ	9
7. EKOLOGICKÉ ASPEKTY	11

MYSLÍME NA VÁS

Děkujeme, že jste si zakoupili spotřebič Electrolux. Vybrali jste si produkt, za nímž stojí desítky let profesionálních zkušeností a inovací. Je důmyslný, stylový a byl navržen s ohledem vaší potřeby. Kdykoli jej tedy použijete, můžete si být jisti, že vždy dosáhnete skvělých výsledků.

Vítejte u společnosti Electrolux.

Navštivte naše stránky, kde najdete:



Rady ohledně používání, příručky, pokyny k řešení obtíží, servisní informace:
www.electrolux.com



Registraci svého produktu a s tím související lepší služby:
www.registerelectrolux.com



Nabídku příslušenství, spotřebního materiálu a originálních náhradních dílů k vašemu spotřebiči:
www.electrolux.com/shop

PÉČE O ZÁKAZNÍKY A SERVIS

Používejte vždy originální náhradní díly.

Pokud kontaktujete naše autorizované servisní centrum, mějte připraveny následující informace: model, kód s číslem produktu (PNC), sériové číslo.

Informace naleznete na továrním štítku.



Bezpečnostní výstraha / varování.



Všeobecné informace a tipy.



Informace o ochraně životního prostředí.

Změna bez předchozího upozornění vyhrazena.

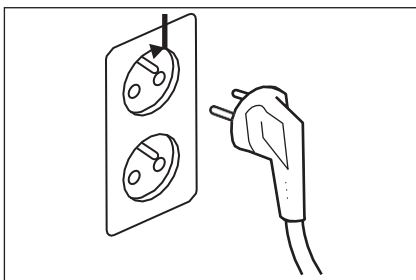
1. ⚠️ BEZPEČNOSTNÍ INFORMACE

Tato UŽIVATELSKÁ PŘÍRUČKA obsahuje provozní pokyny určené přímo pro váš model. Odyhčovač používejte výhradně v souladu s instrukcemi v této PŘÍRUČCE. Pokyny nemohou zahrnout všechny možné podmínky a situace, k nimž může dojít. Při instalaci, provozu a údržbě jakéhokoli spotřebiče je třeba dodržovat běžné zásady a být opatrný.

⚠️ VÝSTRAHA!

Předcházejte nebezpečí požáru a úrazu elektrickým proudem. Nepoužívejte prodlužovací kabely či adaptéry. Neodstraňujte žádný kolík z napájecího kabelu.

- Za žádných okolností neodstraňujte ani nevyřazujte z provozu uzemnění.



- V blízkosti tohoto ani žádného jiného zařízení neskladujte ani nepoužívejte benzín ani žádné jiné hořlavé těkavé látky. Přečtěte si informace o hořlavosti a další výstrahy na výrobních štítcích.
- Vodu ze zásobníku vylijte do odpadu. Nejde o pitnou vodu.

1.1 Bezpečnost dětí a zranitelných osob

⚠️ VÝSTRAHA!

Riziko udušení, zranění nebo trvalého postižení.

- Toto zařízení smějí používat děti starší 8 let a osoby s omezenými fyzickými, smyslovými či mentálními schopnostmi nebo nedostatkem zkušeností a znalostí pouze v případě, že je zajištěn dohled nebo byly proškoleny v otázce bezpečného používání spotřebiče a chápou související rizika.
- Nedovolte dětem, aby si se zařízením hráli.
- Děti do 3 let nesmí přijít do kontaktu se spotřebičem, pokud nejsou trvale pod dohledem.

Obsah je uzamčen

Dokončete, prosím, proces objednávky.

Následně budete mít přístup k celému dokumentu.



Proč je dokument uzamčen? Nahněvat Vás rozhodně nechceme. Jsou k tomu dva hlavní důvody:

- 1) Vytvořit a udržovat obsáhlou databázi návodů stojí nejen spoustu úsilí a času, ale i finanční prostředky. Dělali byste to Vy zadarmo? Ne*. Zakoupením této služby obdržíte úplný návod a podpoříte provoz a rozvoj našich stránek. Třeba se Vám to bude ještě někdy hodit.

**) Možná zpočátku ano. Ale vězte, že dotovat to dlouhodobě nelze. A rozhodně na tom nezbohatneme.*

- 2) Pak jsou tady „roboti“, kteří se přiživují na naší práci a „vysávají“ výsledky našeho úsilí pro svůj prospěch. Tímto krokem se jim to snažíme překazit.

A pokud nemáte zájem, respektujeme to. Urgujte svého prodejce. A když neuspějete, rádi Vás uvidíme!