

Návod k obsluze

Vážení zákazníci,

Děkujeme Vám za Vaši důvěru a přejeme Vám hodně spokojenosti s vysoce kvalitním výrobkem společnosti SEVERIN.

Předtím než začnete přístroj používat, pečlivě si prostudujte celý text návodu.

Bezpečnostní pokyny

Bezpečnost určitých skupin osob

- Děti starší 8 let věku a osoby se sníženými fyzickými, smyslovými a duševními schopnostmi, nebo osoby s nedostatečnými znalostmi a zkušenostmi, mohou přístroj používat pouze pod dohledem odpovědné osoby, nebo pokud byly seznámeny s bezpečným používáním přístroje a plně porozuměly všem rizikům spojeným s používáním přístroje.
- Nedovolte dětem, aby si s přístrojem hrály nebo si na něj sedaly či stoupaly. Děti smí provádět čištění a údržbu přístroje pouze pod dohledem odpovědné osoby.
- Uchovávejte přístroj a kabel adaptéru mimo dosah dětí mladších 8 let.
- Uchovávejte obaly mimo dosah dětí, hrozí riziko udušení. Zajistěte řádnou likvidaci obalů.

Bezpečné připojení přístroje do elektrické sítě

Přístroj je napájen z elektrické sítě. Vzhledem k možnému riziku úrazu elektrickým proudem dodržujte následující pokyny:

- Síťový adaptér vždy zapojte do zásuvky, která splňuje požadavky uvedené na typovém štítku síťového adaptéru.
- Před použitím vždy zkontrolujte přístroj a síťový adaptér, zda nejsou poškozené. Nikdy nepoužívejte přístroj, pokud je poškozený, nebo pokud je poškozený síťový adaptér.
- Nikdy se nepokoušejte přístroj či síťový adaptér sami opravit. Pro opravu přístroje či síťového adaptéru se vždy obraťte na náš zákaznický servis, a to buď prostřednictvím prodejce přístroje, nebo přímo na adrese některého ze zákaznických středisek SEVERIN. Předědte tak možným rizikům.
- Neponořujte přístroj či síťový adaptér do vody ani jiných tekutin. Chraňte přístroj a síťový adaptér před deštěm a vlhkem. Nepoužívejte přístroj venku nebo v místnostech s vysokou vlhkostí.
- Nemanipulujte se síťovým adaptérem mokřými rukama. Při odpojení síťového adaptéru z elektrické sítě vždy uchopte zástrčku a vysuňte ji.
- Zkontrolujte, zda není kabel adaptéru zauzlováný, přiskřípnutý, nebo zda volně nevisí. Uchovávejte kabel mimo dosah tepelných zdrojů, vlhka a ostrých hran. Uchovávejte kabel tak, aby o něj někdo omylem nezakopl.
- Před čištěním a údržbou přístroje nebo před výměnou příslušenství přístroj vypněte a odpojte síťový adaptér z elektrické sítě.

Bezpečné zacházení s dobíjecími bateriemi

Při nesprávné manipulaci s dobíjecími bateriemi hrozí riziko poranění a exploze.

- V případě nutnosti výměny dobíjecí baterie se obraťte na prodejce přístroje nebo na zákaznické středisko SEVERIN. Nikdy baterii nevyměňujte sami za jinou dobíjecí baterii ani žádnou jinou baterii.
- Před aktivací, použitím či vyjmutím dobíjecí baterie zkontrolujte, zda je síťový adaptér odpojen z elektrické sítě.
- Dobíjecí baterie nikdy nerozebírejte, nevystavujte vysokým teplotám ani je nevyhazujte do ohně.
- Nikdy nevystavujte dobíjecí baterie přímému slunečnímu záření.
 - V případě doby skladování baterií do tří měsíců uchovávejte baterie při teplotě od -20 do +45 °C.

- V případě doby skladování baterií déle než 1 rok uchovávejte baterie při teplotě od -20 do +20 °C.
- Nikdy dobíjecí baterie nezkratujte, tedy nikdy se nedotýkejte obou pólů ve stejném okamžiku, zejména se jich nedotýkejte vodivými předměty. Dobíjecí baterie uchovávejte tak, aby nemohly být zkratovány jinými dobíjecími bateriemi nebo kovovými předměty.
- Pro dobíjení baterie použijte pouze síťový adaptér, který je součástí balení. Nikdy nedobíjejte baterii jiným síťovým adaptérem.
- Dobíjecí baterii na konci její životnosti vyjměte z přístroje dle uvedeného popisu. Baterii předejte k likvidaci na příslušné sběrné místo, aby byla zajištěna její likvidace způsobem šetrným a bezpečným pro životní prostředí. Nikdy nelikvidujte dobíjecí baterie spolu s běžným komunálním odpadem!
- V případě nesprávné manipulace s baterií hrozí riziko úniku obsahu baterie. Dobíjecí baterii nepoužívejte, pokud je poškozena nebo pokud z ní vytéká obsah.
 - Pokud dochází k vytékání obsahu baterie, dejte pozor, abyste s ním nepřišli do kontaktu.
 - V případě kontaktu s obsahem baterie ihned postižené místo důkladně oplachujte velkým množstvím vody. V případě následných zdravotních potíží (jakéhokoli druhu) vyhledejte lékaře.

Použití přístroje

Přístroj je určen pouze pro použití v domácnostech, pro čištění běžně zašpiněných rovných a tvrdých podlahových povrchů. Nejlepších výsledků docílíte v malých a uzavřených místnostech.

Bez přidaných kulatých kartáčů můžete přístroj použít také k vysávání kobereců s krátkým vlasem.

Jakékoli jiné použití je považováno za nesprávné a je zakázáno.

Vzhledem k riziku vzniku poranění, požáru či poškození přístroje nesmí být přístroj používán k čištění (vysávání):

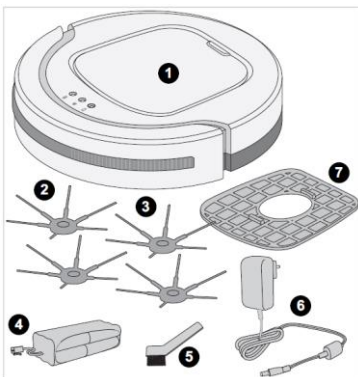
- lidí, zvířat a rostlin. Vždy uchovávejte otvory vysavače v bezpečné vzdálenosti od těla, vlasů a oblečení.
- žhavých či hořících částí (jako je popel, uhlí, dřevěné uhlí, cigarety, zápalky).
- výbušných nebo hořlavých materiálů či toneru.
- vody a jiných tekutin, např. vlhkých čisticích prostředků na čištění kobereců.
- ostrých předmětů, jako např. skleněných střepek, jehel nebo stavebního odpadu.

Dále je zakázáno:

- upravovat či opravovat přístroj nebo síťový adaptér.
- Používat přístroj bez správně nasazené nádoby na prach, filtru a krytu.
- Používat přístroj v místnostech, kde se nacházejí křehké (lehce rozbitné) předměty, které se mohou snadno převrátit. V takových místnostech nejprve věci uspořádejte tak, aby použití přístroje nezpůsobilo žádné škody.
- Používat, skladovat či nabíjet přístroj venku.
- Skladovat na přístroji jiné předměty.

Vybalení

1. Vybalte přístroj a příslušenství z obalů.
2. Zkontrolujte dle obrázku, zda je balení kompletní.



1 Robotický vysavač CHILL

2 Kulaté kartáče

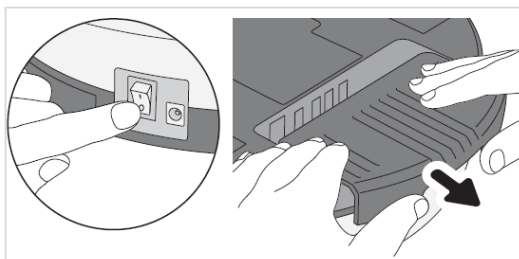
3 Náhradní kulaté kartáče

- 4 Dobíjecí baterie
- 5 Čisticí kartáček
- 6 Síťový adaptér

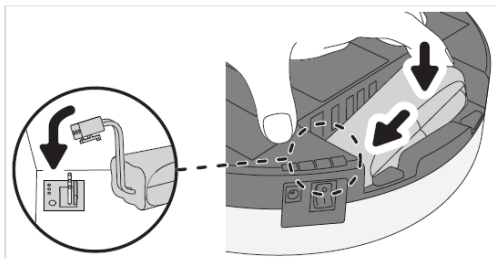
- 7 Vyměnitelný filtr
- Nezobrazeno: návod k obsluze

Aktivace dobíjecí baterie

1. Zkontrolujte, zda je přístroj vypnutý a síťový adaptér odpojený z elektrické sítě.
2. Opatrně otočte přístroj dnem vzhůru.
3. Oběma rukama silou sejměte kryt prostoru pro dobíjecí baterii. (viz obrázek).



4. Připojte dobíjecí baterii (viz obrázek).



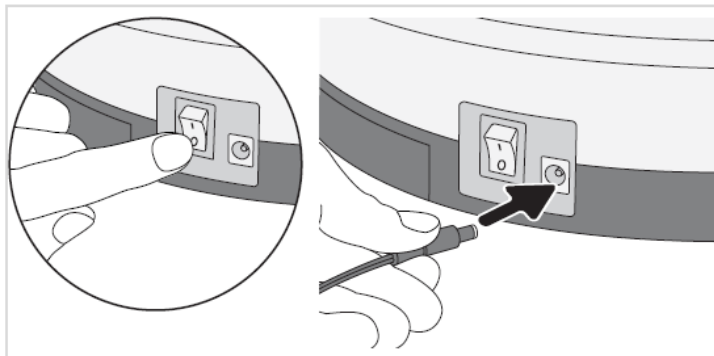
5. Vložte dobíjecí baterii do prostoru pro baterii (viz obrázek).
6. Zasuňte silou kryt prostoru pro baterii zpět tak, abyste slyšeli zaklapnutí.


Nyní je dobíjecí baterie aktivována a je nutné ji nabít, ▶ strana 26, „Dobíjení dobíjecí baterie“.

Dobíjení dobíjecí baterie

Doporučujeme vám dobíjet baterii před každým použitím přístroje, zejména pokud jste přístroj po určitou dobu nepoužívali. Prodloužíte tak životnost baterie a zajistíte co nejdélší cyklus čištění.

1. Zkontrolujte, zda je přístroj vypnutý.
2. Síťový adaptér připojte k přístroji (viz obrázek).



3. Síťový adaptér zapojte do zásuvky elektrické sítě (viz obrázek).
- LED indikátor se rozblíká. Počkejte přibližně 6,5 hodiny, dokud se LED indikátor  nerozsvítí trvale.

Obsah je uzamčen

**Dokončete, prosím, proces objednávky.
Následně budete mít přístup k celému dokumentu.**



Proč je dokument uzamčen? Nahněvat Vás rozhodně nechceme. Jsou k tomu dva hlavní důvody:

1) Vytvořit a udržovat obsáhlou databázi návodů stojí nejen spoustu úsilí a času, ale i finanční prostředky. Dělali byste to Vy zadarmo? Ne*. Zakoupením této služby obdržíte úplný návod a podpoříte provoz a rozvoj našich stránek. Třeba se Vám to bude ještě někdy hodit.

**) Možná zpočátku ano. Ale vězte, že dotovat to dlouhodobě nelze. A rozhodně na tom nezbohatneme.*

2) Pak jsou tady „roboti“, kteří se přiživují na naší práci a „vysávají“ výsledky našeho úsilí pro svůj prospěch. Tímto krokem se jim to snažíme překazit.

A pokud nemáte zájem, respektujeme to. Urgujte svého prodejce. A když neuspějete, rádi Vás uvidíme!