

WNF8 XXX X

CZ

Čeština

Návod k použití **KOMBINACE LEDNIČKA/MRAZNIČKA**

Obsah

- Návod k použití, 1
 - Podpora, 2
 - Popis spotřebiče, 3
 - Popis spotřebiče, 4
 - Instalace, 5
 - Uvedení do provozu a používání, 5
 - Údržba a čištění, 6
 - Bezpečnostní opatření a tipy k používání, 7
 - Odstraňování závad, 7
 - Oboustranná dvířka, 8
-

Podpora

Před tím, než zavoláte na podporu:

- Pokuste se závadu vyřešit svépomocí (viz Odstraňování závad).
- Pokud ani po provedení všech kontrol spotřebič stále nefunguje nebo pokud problém přetrvává, zavolejte do nejbližšího servisního střediska.

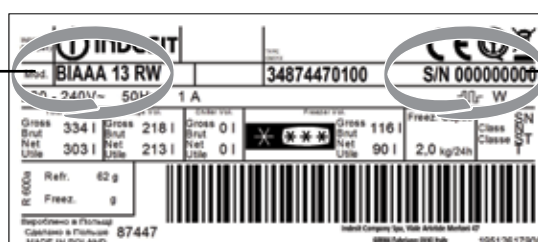
Připravte si:

- druh poruchy
- model spotřebiče (Mod.)
- sériové číslo (S/N)

Tyto informace najdete na typovém štítku umístěném na levé spodní straně chladicího oddílu.

Nikdy se neobracejte na neautorizovaného technika ani nepřijímejte neoriginální náhradní díly.

CZ – model



CZ – sériové číslo

Popis spotřebiče

Ovládací panel

1. ZAPNOUT/VYPNOUT

Obě části spotřebiče (jak lednici, tak mrazničku) lze zapnout stiskem a podržením tohoto tlačítka po dobu 2 vteřin.

Na dotykové ploše displeje se zobrazí poslední nastavená hodnota. Pro vypnutí spotřebiče stiskněte toto tlačítko. Vypnutí spotřebiče bude potvrzeno zvukovým signálem.

2. Kontrolka teploty CHLADNIČKY

Zobrazuje teplotu uvnitř oddílu chladničky.

3. Nastavení teploty CHLADNIČKY

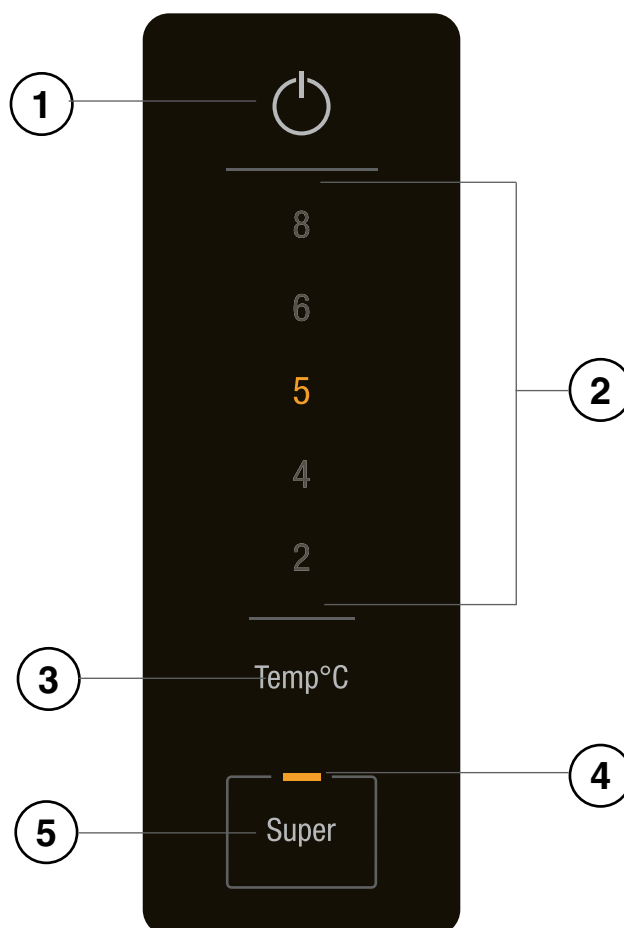
To vám umožňuje měnit teplotu uvnitř chladničky opakovaně; potvrzení zvolené teploty se zobrazí na dotykové ploše displeje.

4 Kontrolka SUPER (rychlé mrazení)

se rozsvítí, je-li stisknuto tlačítko **SUPER**.

5 Tlačítko SUPER (rychlé mrazení)

Je určeno pro mrazení čerstvých potravin. Je-li stisknuto, rozsvítí se kontrolka **SUPER** (viz Spuštění a používání).



Obsah je uzamčen

Dokončete, prosím, proces objednávky.

Následně budete mít přístup k celému dokumentu.



Proč je dokument uzamčen? Nahněvat Vás rozhodně nechceme. Jsou k tomu dva hlavní důvody:

- 1) Vytvořit a udržovat obsáhlou databázi návodů stojí nejen spoustu úsilí a času, ale i finanční prostředky. Dělali byste to Vy zadarmo? Ne*. Zakoupením této služby obdržíte úplný návod a podpoříte provoz a rozvoj našich stránek. Třeba se Vám to bude ještě někdy hodit.

**) Možná zpočátku ano. Ale vězte, že dotovat to dlouhodobě nelze. A rozhodně na tom nezbohatneme.*

- 2) Pak jsou tady „roboti“, kteří se přiživují na naší práci a „vysávají“ výsledky našeho úsilí pro svůj prospěch. Tímto krokem se jim to snažíme překazit.

A pokud nemáte zájem, respektujeme to. Urgujte svého prodejce. A když neuspějete, rádi Vás uvidíme!