

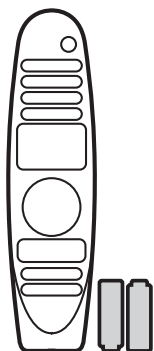
POUŽÍVATEĽSKÁ PRÍRUČKA  
**Dial'kové**  
**ovládanie Magic**

Pred použitím dial'kového ovládania si pozorne prečítajte túto príručku a odložte si ju na budúce použitie.

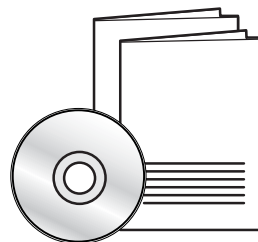
AN-MR18BA

# PRÍSLUŠENSTVO

Znázornený obrázok diaľkového ovládača sa môže od skutočného produktu líšiť.  
(Závisí od krajiny)



Diaľkové ovládanie Magic a alkalické batérie (AA)



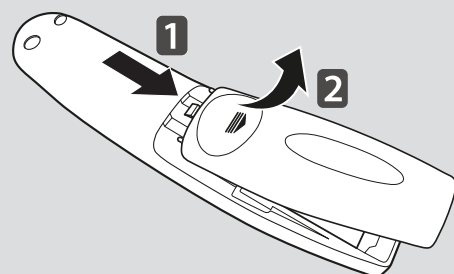
Používateľská príručka

- Obsah tejto príručky sa môže zmeniť bez predchádzajúceho upozornenia v dôsledku inovácie funkcií produktu.

## BATÉRIA

### 1. Vloženie batérií

- Túto príručku si pozorne prečítajte.
- Stlačte vrchnú časť krytu priečinka na batérie, zasuňte ho dozadu a zdvihnite, ako je znázornené na nižšie uvedenom obrázku.
- Pri výmene batérií otvorte kryt priečinka na batérie, vložte alkalické batérie (1,5 V, typ AA) a zachovajte pritom správnu polaritu (+) a (-) podľa nálepky vo vnútri priečinka a potom zatvorte kryt priečinka na batérie. Dbajte na to, aby ste diaľkovým ovládaním mierili na snímač diaľkového ovládania na televízore.
- Ak chcete batérie vybrať, vykonajte činnosti inštalácie v opačnom poradí. Nepoužívajte staré ani použité batérie spolu s novými. Kryt pevne zatvorte.
- Otvorte kryt batérie, pod ktorým nájdete štítok.

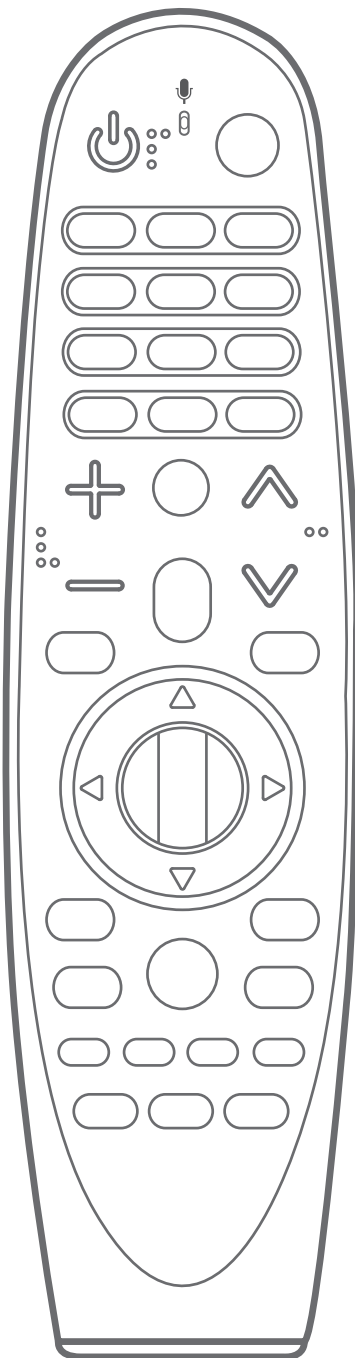


### 2. Preventívne opatrenia

- Po výmene batérií použite diaľkové ovládanie po párovaní v súlade s používateľskou príručkou.
- Ak zariadenie po výmene batérií nepracuje, vykonajte opätovné párovanie v súlade s používateľskou príručkou.
- Ak sa diaľkové ovládanie dlhšiu dobu nepoužíva, odporúčame vybrať z neho batérie.
- Batérie nerozoberajte ani ju nevystavujte teplu.
- Zabráňte vystaveniu batérií pádom a extrémnym nárazom, ktoré môžu spôsobiť poškodenie ich obalu.
- Batériu neponárajte do vody.
- Ak batérie vložíte nesprávne, hrozí nebezpečenstvo explózie.
- Použité batérie riadne zlikvidujte.
- Nedodržanie správnej polarität batérie môže spôsobiť prasknutie alebo vytečenie batérie, čo môže mať za následok vznik požiaru, poranenie alebo znečistenie okolitého prostredia.

# POPIS DIALĀKOVÉHO OVLÁDANIA

- Znázornený obrázok diaľkového ovládača sa môže od skutočného produktu líšiť.
- Poradie popisu sa môže od skutočného produktu líšiť.
- Niektoré tlačidlá a služby nemusia byť k dispozícii v závislosti od modelu alebo regiónu.



## (NAPÁJANIE)

Zapína a vypína televízor.

## STB PWR / 機上盒電源

Set-top box môžete zapínať alebo vypínať, ako ho pridáte do univerzálneho diaľkového ovládania vášho televízora.

## Číselné tlačidlá

Zadávanie čísiel.

## — (POMLČKA)

Vloženie znaku — (POMLČKA) medzi čísla, napríklad 2-1 a 2-2.

## LIST / 節目列表

Slúži na prístup k zoznamu uložených kanálov alebo programov.

## LIST\*/節目列表\*

Stlačením tohto tlačidla aktivujete dátové vysielanie BML.(Závisí od krajiny)

## QUICK ACCESS\*/ 智慧快選\*

Prístup k aplikácii alebo živému televíznemu vysielaniu Live TV získate pomocou číselných tlačidiel príslušných funkcií.


## (Ovládanie z obrazovky)

Zobrazí ovládanie z obrazovky.

- Priamy prístup na ponuku univerzálneho zobrazenia v niektorých krajinách.

## (Ovládanie z obrazovky)\* / AD\*

Sa zapne funkcia popisov videa/zvuku.(Závisí od krajiny)

- Funkciu SAP (Secondary Audio Program - Sekundárny zvukový program) môžete aktivovať aj stlačením tlačidla  (Ovládanie z obrazovky)\*. (Vzťahuje sa na oblasť Severnej Ameriky)

## + VOL / / 音量 -

Nastavenie úrovne hlasitosti.

## (STLMIŤ ZVUK)

Stlmenie všetkých zvukov.



Otvorí sa ponuka Prístupnosť.

## CH / P / 頻道

Prechádzanie uložených kanálov alebo programov.

# Obsah je uzamčen

**Dokončete, prosím, proces objednávky.**

**Následně budete mít přístup k celému dokumentu.**



**Proč je dokument uzamčen? Nahněvat Vás rozhodně nechceme. Jsou k tomu dva hlavní důvody:**

- 1) Vytvořit a udržovat obsáhlou databázi návodů stojí nejen spoustu úsilí a času, ale i finanční prostředky. Dělali byste to Vy zadarmo? Ne\*. Zakoupením této služby obdržíte úplný návod a podpoříte provoz a rozvoj našich stránek. Třeba se Vám to bude ještě někdy hodit.

*\*) Možná zpočátku ano. Ale vězte, že dotovat to dlouhodobě nelze. A rozhodně na tom nezbohatneme.*

- 2) Pak jsou tady „roboti“, kteří se přiživují na naší práci a „vysávají“ výsledky našeho úsilí pro svůj prospěch. Tímto krokem se jim to snažíme překazit.

A pokud nemáte zájem, respektujeme to. Urgujte svého prodejce. A když neuspějete, rádi Vás uvidíme!