

SENCOR®

Let's live!

SCA BA88

**Modul předem
zkalibrovaného snímače**

NÁVOD K OBSLUZE



Obsah

- 1 – Vyjměte starý snímač
- 2 – Vložte nový snímač
- 3 – Uživatelský reset přístroje (není nutný v případě nového snímače)

1. Vyjměte starý modul snímače

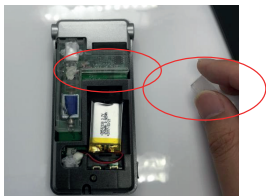
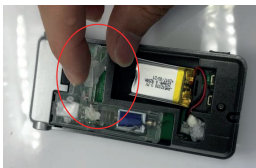
1.1 Přesuňte vypínač napájení do polohy OFF (červené)



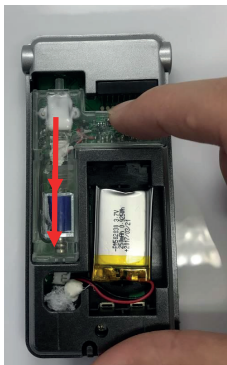
1.2 Sejměte spodní kryt



1.3 Vyjměte plastovou pojistku



1.4 Vyměňte modul snímače



2 Vložte nový modul snímače

2.1 Vložte modul snímače do příslušného prostoru a zatlačte ho směrem nahoru



Obsah je uzamčen

**Dokončete, prosím, proces objednávky.
Následně budete mít přístup k celému dokumentu.**



Proč je dokument uzamčen? Nahněvat Vás rozhodně nechceme. Jsou k tomu dva hlavní důvody:

- 1) Vytvořit a udržovat obsáhlou databázi návodů stojí nejen spoustu úsilí a času, ale i finanční prostředky. Dělali byste to Vy zadarmo? Ne*. Zakoupením této služby obdržíte úplný návod a podpoříte provoz a rozvoj našich stránek. Třeba se Vám to bude ještě někdy hodit.

**) Možná zpočátku ano. Ale vězte, že dotovat to dlouhodobě nelze. A rozhodně na tom nezbohatneme.*

- 2) Pak jsou tady „roboti“, kteří se přiživují na naší práci a „vysávají“ výsledky našeho úsilí pro svůj prospěch. Tímto krokem se jim to snažíme překazit.

A pokud nemáte zájem, respektujeme to. Urgujte svého prodejce. A když neuspějete, rádi Vás uvidíme!