

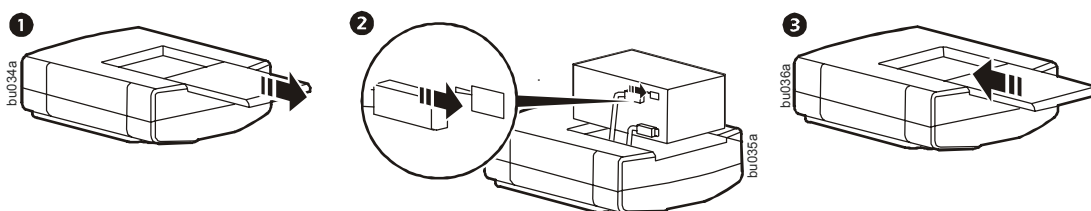
Provoz záložního zdroje UPS® ES 550/700

Upozornění

- Z bezpečnostních důvodů je záložní zdroj UPS ES dodáván s jedním kontaktem baterie odpojeným. Při připojování baterie se mohou objevit malé jiskry.
- Neumisťujte jednotku na přímé slunce, do nadměrně teplého nebo vlhkého prostředí a chráňte ji před stykem s kapalinami.
- Napájecí šňůru připojte přímo do zásuvky ve zdi; ne do chrániče proudových rázů nebo elektrické rozdvočky. Zásuvka se musí nacházet v blízkosti zařízení a musí být snadno přístupná.

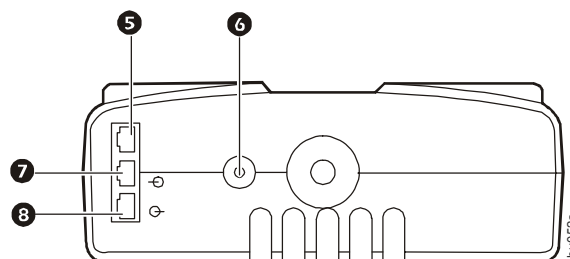
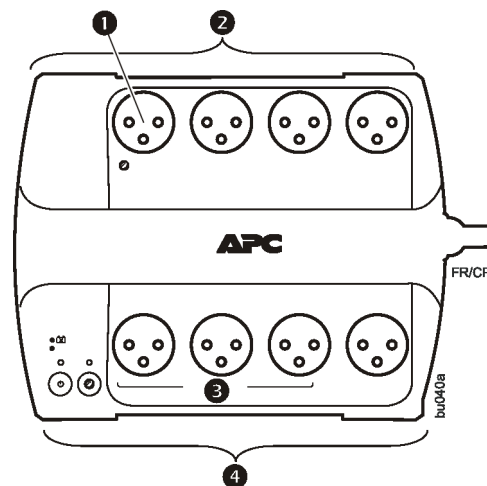


Připojení baterie



Základní informace

- Hlavní výstup** – Připojte hlavní zařízení jako např. počítač. Viz „Používání energeticky úsporných výstupů“ na straně 2.
- Bateriové zálohování a ochrana proti proudovým rázům** – Tyto výstupy jsou napájeny, když je jednotka zapnutá. Při výpadku napájení nebo jiných problémech sítě (dočasný pokles napětí v síti, přepětí) jsou tyto výstupy omezenou dobu napájeny. K těmto výstupům připojte počítač, monitor a dvě jiná zařízení citlivá na data. Pamatujte, že jeden z těchto výstupů je hlavní. Viz „Používání energeticky úsporných výstupů“ na straně 2.
- Řízené výstupy** – Zde připojte periferní zařízení. Viz „Používání energeticky úsporných výstupů“ na straně 2.
- Ochrana proti proudovým rázům** – Tyto výstupy poskytují nepřetržitou ochranu proti proudovým rázům, i když je jednotka vypnutá. Nicméně jako zdroj napájení budou fungovat pouze se zapnutou jednotkou. Zde připojte tiskárnu, faxový přístroj, skener nebo jiná periferní zařízení, která při výpadku napájení nevyžadují bateriové napájení. Pokud je zapnuta funkce úspory energie, tři z těchto výstupů budou řízeny hlavním výstupem.
- Datový port** – Použijte příložený kabel RJ45/USB k připojení záložní jednotky UPS k počítači pro instalaci softwaru. Viz „Instalace softwaru PowerChute® Personal Edition“ na straně 2.
- Jistič** – Stiskem jistič resetujete.
- Modem/telefon/fax** – Zde připojte modem DSL, modem vytáčeného připojení, telefon, faxový přístroj nebo ethernetové zařízení 10/100 Base-T. **Poznámka: Současně nepřipojujte porty UPS pro ochranu telefonu ke kabelům telefonu a sítě.**
- Nástěnná zásuvka** – Připojte jednotku k nástěnné zásuvce datového vedení.



Zapnutí záložní jednotky UPS

Jednotku zapnete stiskem spínače ON/OFF. Jedno krátké pípnutí a rozsvícení zelené kontrolky „napájení“ potvrdí, že záložní jednotka UPS ES je připravena poskytovat ochranu. Jednotka UPS po zapnutí automaticky provede vlastní test, během kterého bude blikat zelená LED kontrolka.

Poznámka: Před prvním použitím záložní jednotku UPS nabíjejte alespoň po dobu 16 hodin, aby byla zajištěna její dostatečně dlouhá provozní doba. Jednotka se nepřetržitě nabíjí, jakmile je připojena ke zdroji síťového napájení, neohledně na to, zda je zapnutá nebo vypnutá.

Instalace softwaru PowerChute® Personal Edition

Pomocí přiloženého kabelu USB připojte datový port jednotky k portu USB na počítači. Pomocí přiloženého disku CD nainstalujte software PowerChute Personal Edition.

Úsporné hlavní a řízené výstupy

Chcete-li šetřit elektrickou energii, nakonfigurujte záložní jednotku UPS tak, aby rozpoznala hlavní zařízení, jako je např. stolní počítač nebo přijímač A/V, a řízená periferní zařízení, jako jsou např. tiskárna, reproduktory nebo skener. Jakmile hlavní zařízení přejde do režimu spánku, pohotovostního režimu nebo se vypne, vypnou se i řízená zařízení.

Používání energeticky úsporných výstupů



Poznámka: Při dodání je funkce úspory energie na záložní jednotce UPS VYPNUTÁ. Použití této funkce vyžaduje zapnuté výstupy.

Zapnutí energeticky úsporných výstupů. Po dobu 2 sekund držte stisknuté tlačítko MASTER ENABLE (Zapnout hlavní). Jednotka pípnutím potvrdí zapnutí této funkce. Rozsvítí se zelená LED kontrolka nad tlačítkem MASTER ENABLE (Zapnout hlavní).

Vypnutí energeticky úsporných výstupů. Po dobu 2 sekund držte stisknuté tlačítko MASTER ENABLE (Zapnout hlavní). Jednotka pípnutím potvrdí vypnutí této funkce. Zelená LED kontrolka nad tlačítkem MASTER ENABLE (Zapnout hlavní) zhasne.

Nastavení limitní hodnoty

Množství energie spotřebovávané v režimu spánku nebo v pohotovostním režimu se u různých zařízení liší. Pravděpodobně bude zapotřebí nastavit limitní hodnotu, při které odešle hlavní výstup příkaz k vypnutí řízených výstupů. Po nastavení limitní hodnoty budou energeticky úsporné výstupy zapnuty.

1. Zkontrolujte, zda je hlavní zařízení připojeno k hlavnímu výstupu. Přepněte toto zařízení do režimu spánku, pohotovostního režimu nebo jej vypněte.
2. Po dobu šesti sekund držte stisknuté tlačítko Master Enable (Zapnout hlavní). Po prvních 2 sekundách jednotka jednou pípne. Držte tlačítko stisknuté dál, dokud jednotka nepípne třikrát za sebou. Uvolněte tlačítko Master Enable (Zapnout hlavní).

Jednotka UPS nyní rozpozná úroveň limitní hodnoty hlavního zařízení a uloží ji jako nově nastavenou limitní hodnotu.

Indikátory stavu

| LED kontrolka | Vizuální indikátor | Zvukový alarm | Činnost |
|--|--|--------------------------------|--|
| Zapnuté napájení – UPS dodává upravené síťové napájení napájeným zařízením. | Zelená LED – rozsvícená | Žádný | Žádná. |
| Zapnutá baterie – jednotka UPS dodává bateriový proud zařízením připojeným k baterií napájeným výstupům. | Zelená LED – rozsvícená (zhasnutá při pípnání) | 4 pípnutí každých 30 s | Jednotka UPS se vrací k zapnutému stavu nebo při vypnutí UPS. |
| Výstraha slabé baterie – jednotka UPS dodává bateriový proud zařízením připojeným k baterií napájeným výstupům a baterie je téměř vybitá. | Zelená LED – bliká | Rychlé pípnání (každých 0,5 s) | Jednotka UPS se vrací k normálnímu stavu nebo při vypnutí UPS. |
| Výměna baterie – baterie potřebuje nabít nebo uplynula její životnost a musí se vyměnit. | Zelená/červená LED střídavě bliká | Nepřetržitý tón | Jednotka UPS vypnuta vypínačem. |
| Baterie odpojena – odpojená baterie nebo špatná baterie. | Červená LED – bliká | Nepřetržitý tón | Jednotka UPS vypnuta vypínačem. |
| Vypnutí následkem přetížení – během provozu na baterii výstup napájený baterií zjistil přetížení. | Žádný | Nepřetržitý tón | Jednotka UPS vypnuta vypínačem. |
| Režim spánku – během provozu na baterii došlo k úplnému vyčerpání kapacity baterie a jednotka UPS čeká na obnovení síťového napájení. | Žádný | Pípnutí každé 4 s | Síťové napájení je obnoveno nebo pokud nedojde k obnovení síťového napájení do 32 s anebo jednotka UPS je vypnutá. |
| Zapnutí funkce hlavního výstupu | LED Master Enable – rozsvícená | Žádný | |

| LED kontrolka | Vizuální indikátor | Zvukový alarm | Činnost |
|---------------------------------|------------------------------|---------------|---------|
| Vypnutí funkce hlavního výstupu | LED Master Enable – zhasnutá | Žádný | |

Odstraňování problémů

| Problém | Možná příčina | Řešení |
|---|---|---|
| Jednotku UPS nelze zapnout. | Baterie je odpojená nebo do nástěnné zásuvky není dodáváno síťové napětí. | Připojte baterii a zkontrolujte napájení nástěnné zásuvky. |
| Výstupy ochrany pouze proti proudovým rázům nejsou napájeny. | Výstupy pouze ochrany proti proudovým rázům byly přetíženy a jistič je odpojen. V nástěnné zásuvce není síťové napájení. | Snižte počet zařízení zapojených do výstupů pouze ochrany proti proudovým rázům a resetujte jistič. Zkontrolujte, zda není sepnutá pojistka nebo jistič výstupu a zda je nástěnný spínač ovládací výstup (je-li k dispozici) zapnutý. |
| Připojené zařízení ztrácí výkon. | Zařízení je připojeno k výstupům pouze s ochranou proti proudovým rázům. Jednotka UPS je přetížena. Software PowerChute Personal Edition se ukončil v důsledku výpadku napájení. Záložní jednotka UPS vyčerpala dostupnou kapacitu baterie. Připojené zařízení neakceptuje sinusový průběh záložní jednotky UPS. Jednotka UPS může vyžadovat servis. | Zkontrolujte, zda je zařízení, které chcete napájet při výpadku napájení, připojeno do výstupů záložní baterie/ochrany proti proudovým rázům a NE do výstupů pouze ochrany proti proudovým rázům. Zkontrolujte, zda zařízení zapojené do výstupů záložní baterie/ochrany proti proudovým rázům nepřetěžuje kapacitu jednotky. Zkuste odpojit některé zařízení a zkontrolujte, zda problém přetrvává. Jednotka UPS normálně funguje. Jednotka UPS bude nyní fungovat na bateriové napájení omezený čas. Po spotřebování veškeré energie baterie se jednotka nakonec vypne. Nabijte baterii min. po dobu 16 hod. |
| Kontrolka zapnutého napájení je rozsvícená a jednotka každých 30 s čtyřikrát pípne. | Jednotka UPS používá baterii. | Jednotka UPS funguje normálně a používá bateriové napájení. Jakmile se zapne bateriové napájení, měli byste uložit svou aktuální práci, vypnout vaše zařízení a vypnout jednotku UPS. Po obnovení normálního napájení můžete jednotku UPS znovu zapnout a stejně tak i vaše zařízení. |
| Kontrolka zapnutého napájení bliká v intervalu jedné sekundy a současně v intervalu jedné sekundy pípá jednotka UPS. | Nízká kapacita baterie (zbývají cca 2 min používání). | Jednotka UPS se brzy vypne kvůli nízkému stavu nabití baterie! Jakmile jednotka pípá v intervalu jedné sekundy, v baterii zbývá kapacita napájení na cca 2 min. Ihned vypněte počítač a potom jednotku UPS. Jakmile se obnoví normální napájení, jednotka baterii dobije. |
| Nedostatečná provozní doba. | Baterie není plně nabitá. Baterie dosáhla konce své životnosti. | Nechte plně nabít baterii zapojením jednotky do síťové zásuvky po dobu nejméně 16 hodin. Jak baterie stárne, její provozní doba se zkracuje. Baterii lze vyměnit zadáním objednávky nového kusu na webu www.apc.com . Baterie navíc předčasně stárnou tehdy, jsou-li umístěny v blízkosti nadměrného zdroje tepla. |
| Zařízení připojené k hlavnímu výstupu přejde do režimu spánku nebo do pohotovostního režimu, ale zařízení připojená k řízeným výstupům se nevypnou. | Funkce „úspory“ je vypnutá nebo je nesprávně nastavena limitní hodnota. Nastavení limitní hodnoty zařízení připojeného k hlavnímu výstupu není správně nakonfigurováno. | Překonfigurujte hlavní a řízené výstupy. Překonfigurujte nastavení limitní hodnoty zařízení připojeného k hlavnímu výstupu. |
| Některé výstupy nejsou napájeny. Řízené výstupy nejsou napájeny, ani když hlavní zařízení není v režimu spánku. | Řízené výstupy mohou být vypnuté. Limitní hodnota hlavního výstupu může být nesprávně nastavena. | Vypněte hlavní/řízené výstupy. Překonfigurujte hlavní výstup a zkontrolujte, zda je zařízení připojené k hlavnímu výstupu v režimu spánku, pohotovostním režimu nebo vypnuté, když nastavujete limitní hodnotu. |

Obsah je uzamčen

Dokončete, prosím, proces objednávky.

Následně budete mít přístup k celému dokumentu.



Proč je dokument uzamčen? Nahněvat Vás rozhodně nechceme. Jsou k tomu dva hlavní důvody:

- 1) Vytvořit a udržovat obsáhlou databázi návodů stojí nejen spoustu úsilí a času, ale i finanční prostředky. Dělali byste to Vy zadarmo? Ne*. Zakoupením této služby obdržíte úplný návod a podpoříte provoz a rozvoj našich stránek. Třeba se Vám to bude ještě někdy hodit.

**) Možná zpočátku ano. Ale vězte, že dotovat to dlouhodobě nelze. A rozhodně na tom nezbohatneme.*

- 2) Pak jsou tady „roboti“, kteří se přiživují na naší práci a „vysávají“ výsledky našeho úsilí pro svůj prospěch. Tímto krokem se jim to snažíme překazit.

A pokud nemáte zájem, respektujeme to. Urgujte svého prodejce. A když neuspějete, rádi Vás uvidíme!