



- CS Návod k obsluze
- SK Návod na použitie
- HU Felhasználói kézikönyv
- PL Instrukcja obsługi
- RU Руководство пользователя
- UK Інструкція для користувача
- LT Vartotojo vadovas
- LV Lietotāja rokasgrāmata
- ET Kasutusjuhend



CS Popis
SK Popis
HU Áttekintés

PL Części główne
RU Общий вид
UK Короткий обзор

LT Apžvalga
LV Pārskats
ET Ülevaade



3



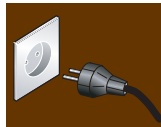
CS Sortiment nápojů
SK Sortiment nápojov
HU Termékcsalád

PL Asortyment produktów
RU Ассортимент продукции
UK Асортимент продукції

LT Produktų asortimentas
LV Produktu klāsts
ET Tootesari



4



CS První použití
SK Prvé použitie
HU Első használat

PL Pierwsze uruchomienie
RU Первое использование
UK Перше використання

LT Pirmas naudojimas
LV Pirmā lietošanas reize
ET Esimene kasutamine



6



CS Příprava nápoje
SK Príprava nápoja
HU Italkészítés

PL Przyrządzanie napoju
RU Приготовление напитка
UK Підготовка напою

LT Gėrimo paruošimas
LV Dzēriena pagatavošana
ET Joogi valmistamine



7



CS Úsporný režim
SK Ekonomický režim
HU Takarékos üzemmód

PL Tryb oszczędny
RU Экономичный режим
UK Економний режим

LT Taupymo režimas
LV Ekonomiskais režīms
ET Ökonoomrežiim



8



CS Čištění
SK Čistenie
HU Tisztítás

PL Czyszczenie
RU Очистка
UK Чищення

LT Valymas
LV Tīrīšana
ET Puhastamine



9



CS Pokud nevychází kapalina...
SK Ak nevychádza žiadna kvapalina...
HU Ha nem jön kávé a készülékből...

PL Jeżeli płyn nie wypływa...
RU Если жидкость не течет...
UK Якщо рідина не тече...

LT Jei skystis neišbėga...
LV Ja netek laukā šķidrums...
ET Kui vedelikku ei tule välja...



10



CS Odrezování provádějte alespoň jednou za 3-4 měsíce, v závislosti na tvrdosti vody ve vaší oblasti
SK Odstraňovanie vodného kameňa každé 3 - 4 mesiace, záleží od tvrdosti vody vo vašej oblasti
HU Vízkőmentesítés legalább 3-4 havonta, a használt víz keménységétől függően
PL Usuwanie kamienia co najmniej co 3-4 miesiące, w zależności od twardości wody w danej okolicy
EE Katlakivi eemaldamine vähemalt iga 3-4 kuu järel sõltuvalt teie piirkonna vee karedusest.

RU Накипь образуется через каждые 3-4 месяца в зависимости от жесткости воды в вашем регионе

UA Накип утворюється через кожних 3-4 місяці залежно від жорсткості води у вашому регіоні

LT Nukalkinti reikia ne rečiau kaip kas 3-4 mėnesius, priklausomai nuo vandens kietumo jūsų regione.

LV Atkalķošana jāveic reizi 3-4 mēnešos atkarībā no ūdens cietības jūsu reģionā



12



CS Řešení problémů
SK Riešenie problémov
HU Hibakeresés

PL Rozwiązywanie problemów
RU Устранение неисправностей
UK Усунення несправностей

LT Gedimų šalinimas
LV Traucējummeklēšana
ET Veaotsing



14



CS Bezpečnostní opatření
SK Bezpečnostné opatrenia
HU Biztonsági óvintézkedések

PL Wskazówki dotyczące bezpieczeństwa
RU Меры предосторожности
UK Запобіжні заходи

LT Sauga
LV Drošības informācija
ET Ohutusabinõud



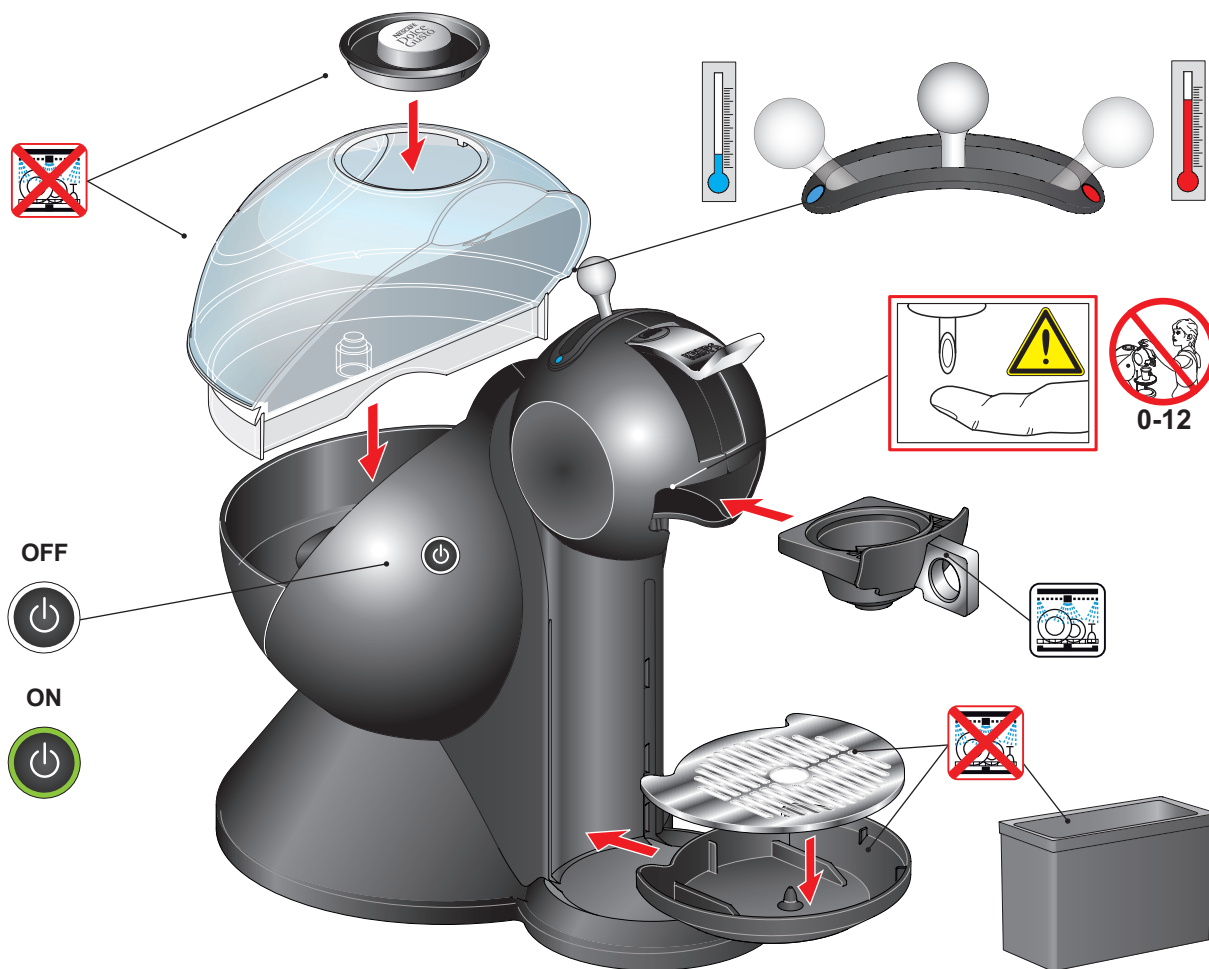
15



CS Popis
SK Popis
HU Áttekintés

PL Części główne
RU Общий вид
UK Короткий огляд

LT Apžvalga
LV Pārskats
ET Ülevaade



CZ, SK, HU, BS, BG,
RO, SL, SR, HR

230 V, 50 Hz
230 В, 50 Гц

max./máx./maks. 1500 W
макс. 1500 Вт

P

max./máx./
maks./макс.
15 bar/barov/бар



1.5 л/л

kg

3 kg/кг



5 °C - 45 °C
41 °F - 113 °F



A = 21.0 cm/cm
B = 30.1 cm/cm
C = 30.5 cm/cm

Obsah je uzamčen

Dokončete, prosím, proces objednávky.

Následně budete mít přístup k celému dokumentu.



Proč je dokument uzamčen? Nahněvat Vás rozhodně nechceme. Jsou k tomu dva hlavní důvody:

- 1) Vytvořit a udržovat obsáhlou databázi návodů stojí nejen spoustu úsilí a času, ale i finanční prostředky. Dělali byste to Vy zadarmo? Ne*. Zakoupením této služby obdržíte úplný návod a podpoříte provoz a rozvoj našich stránek. Třeba se Vám to bude ještě někdy hodit.

**) Možná zpočátku ano. Ale vězte, že dotovat to dlouhodobě nelze. A rozhodně na tom nezbohatneme.*

- 2) Pak jsou tady „roboti“, kteří se přiživují na naší práci a „vysávají“ výsledky našeho úsilí pro svůj prospěch. Tímto krokem se jim to snažíme překazit.

A pokud nemáte zájem, respektujeme to. Urgujte svého prodejce. A když neuspějete, rádi Vás uvidíme!