

Rádi vám vždy pomůžeme

Zregistrujte svůj výrobek a získejte podporu na adrese
www.philips.com/support

AJ3200



Příručka pro uživatele

PHILIPS

Obsah

| | | |
|----------|---------------------------|----------|
| 1 | Důležité informace | 3 |
|----------|---------------------------|----------|

| | | |
|----------|-----------------------|----------|
| 2 | Váš radiobudík | 3 |
| | Úvod | 3 |
| | Obsah balení | 3 |
| | Přehled radiobudíku | 4 |

| | | |
|----------|--------------------|----------|
| 3 | Začínáme | 5 |
| | Instalace baterie | 5 |
| | Připojení napájení | 5 |
| | Zapnutí | 5 |
| | Nastavení času | 5 |

| | | |
|----------|----------------------------------------|----------|
| 4 | Poslech rádia VKV | 6 |
| | Ladění rádiových stanic FM | 6 |
| | Ukládání rádiových stanic FM do paměti | 6 |
| | Výběr předvolby rádiové stanice | 7 |
| | Nastavení hlasitosti | 7 |

| | | |
|----------|-----------------------------|----------|
| 5 | Další funkce | 7 |
| | Nabíjení mobilních zařízení | 7 |
| | Nastavení budíku | 8 |
| | Nastavení časovače vypnutí | 9 |

| | | |
|----------|----------------------------|----------|
| 6 | Informace o výrobku | 9 |
| | Specifikace | 9 |

| | | |
|----------|------------------------|-----------|
| 7 | Řešení problémů | 10 |
|----------|------------------------|-----------|

| | | |
|----------|-----------------|-----------|
| 8 | Oznámení | 11 |
|----------|-----------------|-----------|

1 Důležité informace

Varování

- Nesnímejte kryt radiobudíku.
 - Nepoužívejte na žádnou část radiobudíku žádná maziva.
 - Nepokládejte radiobudík na jiné elektrické zařízení.
 - Radiobudík nevystavujte přímému slunci, otevřenému ohni nebo žáru.
 - Ujistěte se, že máte vždy snadný přístup k napájecímu kabelu, zástrčce nebo adaptéru, abyste mohli radiobudík odpojit od napájení.
-
- Zajistěte, aby byl kolem výrobku dostatečný prostor pro řádnou ventilaci.
 - **UPOZORNĚNÍ** týkající se používání baterie – dodržujte následující pokyny, abyste zabránili úniku elektrolytu z baterie, který může způsobit zranění, poškození majetku nebo poškození radiobudíku:
 - Baterii nainstalujte správně podle značení + a – na radiobudíku.
 - Nekombinujte různé baterie (staré a nové nebo uhlíkové a alkalické apod.).
 - Pokud nebudete radiobudík delší dobu používat, vyjměte baterii.
 - Baterie nesmí být vystavena nadměrnému teplu, např. slunečnímu záření, ohni a podobně.
 - Používejte pouze takové napájení, jaké je uvedeno v uživatelské příručce.
 - Na radiobudík nesmí kapat ani stříkat tekutina.
 - Na radiobudík nepokládejte žádné nebezpečné předměty (např. předměty naplněné tekutinou nebo hořící svíčky).
 - Protože adaptér slouží k vypínání přístroje, zařízení k vypínání přístroje by mělo být připraveno k použití.

2 Váš radiobudík

Gratuluje k nákupu a vítáme Vás mezi uživateli výrobků společnosti Philips! Chcete-li využívat všech výhod podpory nabízené společností Philips, zaregistrujte svůj výrobek na stránkách www.philips.com/welcome.

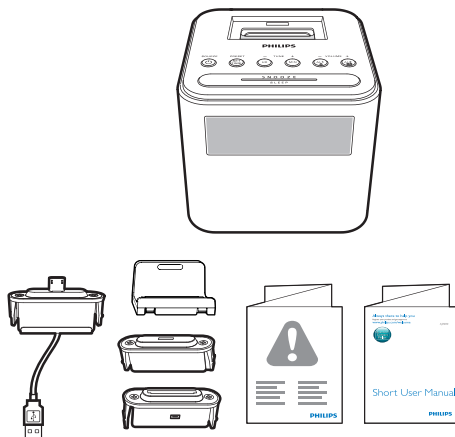
Úvod

Tento radiobudík umožňuje

- poslouchat rádio FM
- nabíjet svá mobilní zařízení a
- nastavit dva budíky na zavzvonění v odlišnou dobu.

Obsah balení

Zkontrolujte a ověřte obsah balení. (Obr. 1)



Obsah je uzamčen

Dokončete, prosím, proces objednávky.

Následně budete mít přístup k celému dokumentu.



Proč je dokument uzamčen? Nahněvat Vás rozhodně nechceme. Jsou k tomu dva hlavní důvody:

- 1) Vytvořit a udržovat obsáhlou databázi návodů stojí nejen spoustu úsilí a času, ale i finanční prostředky. Dělali byste to Vy zadarmo? Ne*. Zakoupením této služby obdržíte úplný návod a podpoříte provoz a rozvoj našich stránek. Třeba se Vám to bude ještě někdy hodit.

**) Možná zpočátku ano. Ale vězte, že dotovat to dlouhodobě nelze. A rozhodně na tom nezbohatneme.*

- 2) Pak jsou tady „roboti“, kteří se přiživují na naší práci a „vysávají“ výsledky našeho úsilí pro svůj prospěch. Tímto krokem se jim to snažíme překazit.

A pokud nemáte zájem, respektujeme to. Urgujte svého prodejce. A když neuspějete, rádi Vás uvidíme!