

Steba®

GERMANY

VT 2

**Ventilátor
Ventilátor
Wentylator
Ventilátor
Ventilator**



CZ

SK

PL

H

SI

**Návod k obsluze
Návod na obsluhu
Instrukcja obsługi
Használati útmutató
Navodila za uporabo**

Všeobecné

Tento spotřebič je určený pro soukromé použití, nikoliv na komerční účely. Přečtěte si tento návod pozorně před použitím a odložte si jej na bezpečném místě. Pokud předáte spotřebič další osobě, předejte ji také návod k použití. Spotřebič používejte pouze podle pokynů v tomto návodu a dbejte na bezpečnostní informace. Neneseme žádnou odpovědnost za poškození nebo nehody způsobené nedodržením pokynů v návodu.

Bezpečnostní informace

- Připojte spotřebič k síti podle parametrů na výrobním štítku.
- Nepoužívejte spotřebič, pokud je poškozený přívodní kabel nebo samotný spotřebič. Před použitím vždy zkontrolujte! Používejte pouze příslušnou zásuvku.



- Spotřebič není určený pro použití osobami (včetně dětí) se sníženými fyzickými, senzoryckými nebo mentálními schopnostmi nebo bez dostatečných zkušeností, pokud nejsou pod dohledem osoby odpovědné za jejich bezpečnost.
- Nedovolte dětem hrát si se spotřebičem.
- Po použití spotřebiče nebo v případě závady jej odpojte od síťové zásuvky.
- Nikdy netahejte za kabel. Nevedte jej přes ostré hrany.
- Udržujte přívodní kabel mimo horkých ploch.
- Pokud přístroj nepoužíváte, nastavte přepínač do pozice „O“.
- Nenechávejte přístroj venku ani ve vlhkém prostředí.
- Nikdy neponořujte spotřebič do vody.
- Nepoužívejte přístroj, pokud je poškozený (například po pádu).
- Výrobce neodpovídá za poškození použitím přístroje jiným než popsáním způsobem.
- Abyste zabránili zranění, opravy, jako je výměna přívodního kabelu, musí provádět pouze zákaznický servis.

- Příklad není určený k ovládnání pomocí externího časovače nebo pomocí samostatného systému dálkového ovládnání.



- Nesměřujte horký vzduch z přístroje na otevřený plamen (např. ohniště, svíčky, apod.). Nezakrývejte vstupní a výstupní otvory.

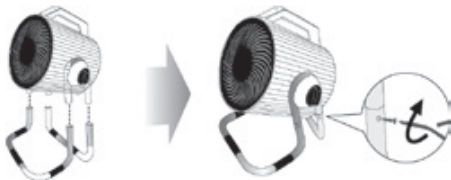
Pracovní plocha:

- Postavte přístroj na rovný a stabilní povrch. Nestavte přístroj do blízkosti předmětů, které by mohl nasát (například záclona).
- Nestavte přístroj přímo před osoby nebo zvířata.
- Ze zdravotních důvodů zvolte správnou rychlost foukání.

Sestavení:

Před sestavením se ujistěte, zda je přístroj odpojený od elektrické sítě.

Nasadte rovné trubky na ohnuté díly a našroubujte na místo pomocí 4 šroubů.



Obsah je uzamčen

Dokončete, prosím, proces objednávky.

Následně budete mít přístup k celému dokumentu.



Proč je dokument uzamčen? Nahněvat Vás rozhodně nechceme. Jsou k tomu dva hlavní důvody:

- 1) Vytvořit a udržovat obsáhlou databázi návodů stojí nejen spoustu úsilí a času, ale i finanční prostředky. Dělali byste to Vy zadarmo? Ne*. Zakoupením této služby obdržíte úplný návod a podpoříte provoz a rozvoj našich stránek. Třeba se Vám to bude ještě někdy hodit.

**) Možná zpočátku ano. Ale vězte, že dotovat to dlouhodobě nelze. A rozhodně na tom nezbohatneme.*

- 2) Pak jsou tady „roboti“, kteří se přiživují na naší práci a „vysávají“ výsledky našeho úsilí pro svůj prospěch. Tímto krokem se jim to snažíme překazit.

A pokud nemáte zájem, respektujeme to. Urgujte svého prodejce. A když neuspějete, rádi Vás uvidíme!