

Výrobnik sody • NÁVOD K OBSLUZE **CZ** 5-12

Výrobnik sódy • NÁVOD NA OBSLUHU **SK** 13-20

Soda Maker • USER MANUAL **GB** 21-28

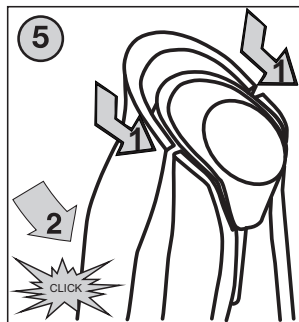
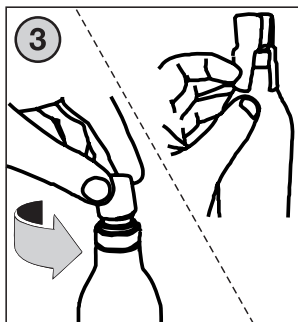
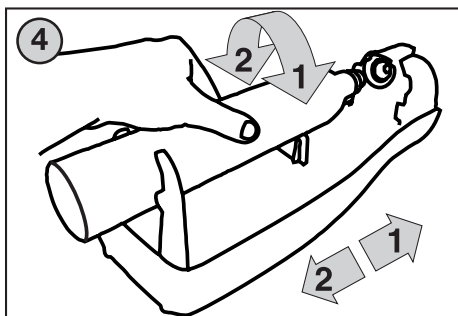
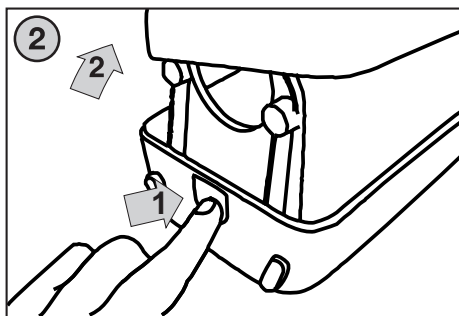
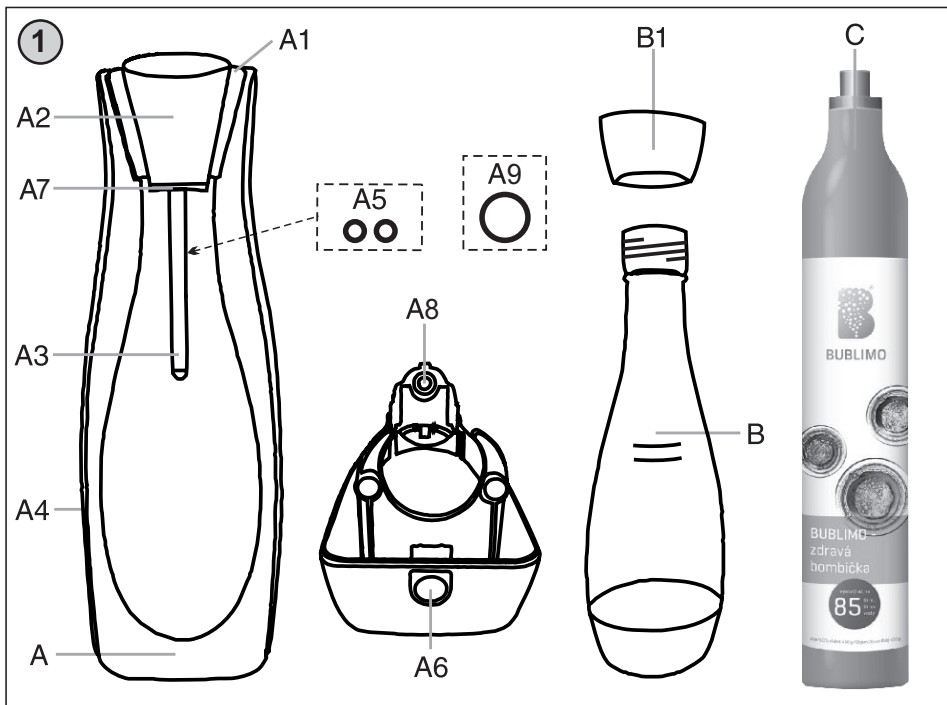
Szóda gép • HASZNÁLATI UTASÍTÁS **H** 29-36

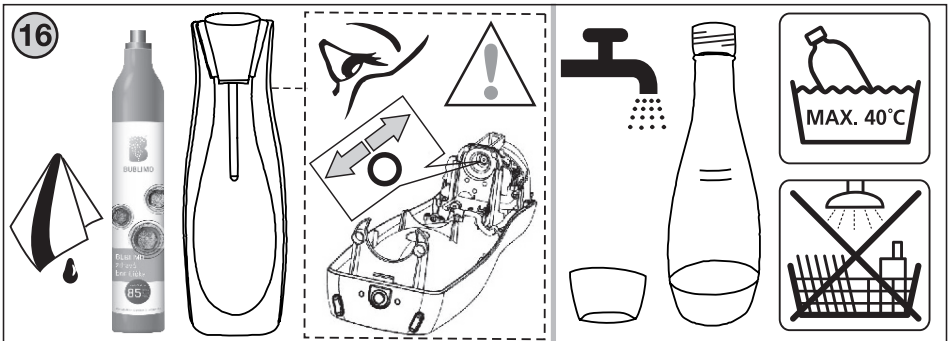
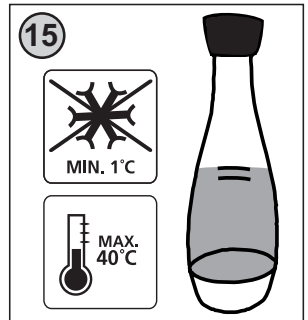
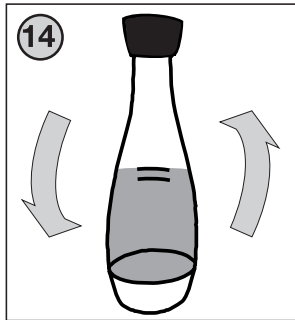
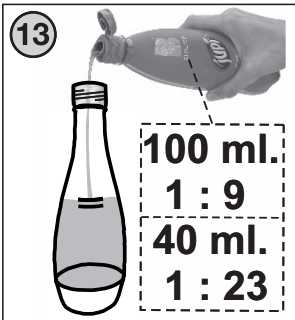
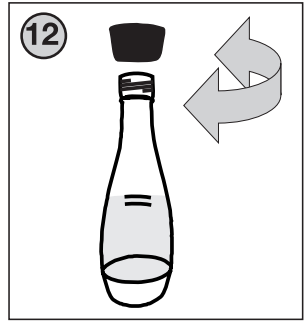
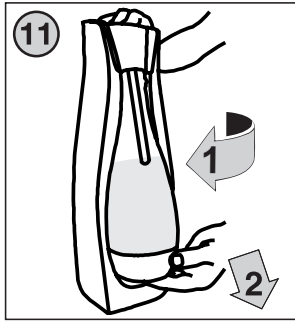
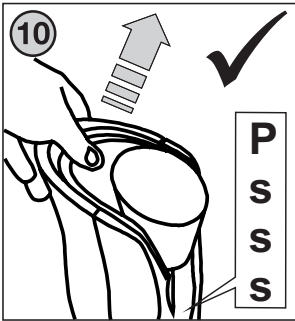
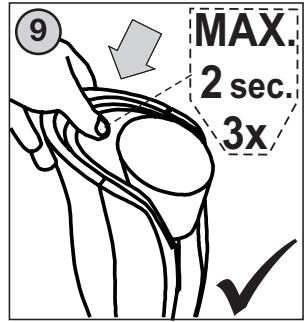
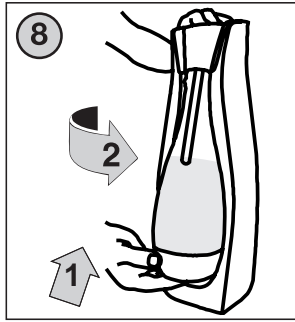
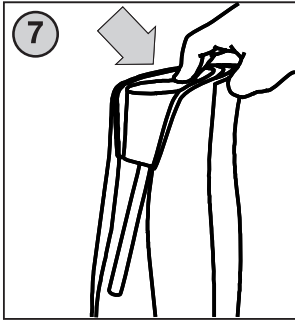
Urządzenie do przygotowania wody sodowej • INSTRUKCJA OBSŁUGI **PL** 37-45



15.6.2015

eta





Obsah je uzamčen

Dokončete, prosím, proces objednávky.

Následně budete mít přístup k celému dokumentu.



Proč je dokument uzamčen? Nahněvat Vás rozhodně nechceme. Jsou k tomu dva hlavní důvody:

- 1) Vytvořit a udržovat obsáhlou databázi návodů stojí nejen spoustu úsilí a času, ale i finanční prostředky. Dělali byste to Vy zadarmo? Ne*. Zakoupením této služby obdržíte úplný návod a podpoříte provoz a rozvoj našich stránek. Třeba se Vám to bude ještě někdy hodit.

**) Možná zpočátku ano. Ale vězte, že dotovat to dlouhodobě nelze. A rozhodně na tom nezbohatneme.*

- 2) Pak jsou tady „roboti“, kteří se přiživují na naší práci a „vysávají“ výsledky našeho úsilí pro svůj prospěch. Tímto krokem se jim to snažíme překazit.

A pokud nemáte zájem, respektujeme to. Urgujte svého prodejce. A když neuspějete, rádi Vás uvidíme!