



D-Link[®]

WIRELESS AC MOBILE CLOUD COMPANION
DIR-518L

QUICK INSTALLATION GUIDE

GUIDE D'INSTALLATION

GUÍA DE INSTALACIÓN

GUIDA DI INSTALLAZIONE

INSTALLATIEHANDLEIDING

INSTRUKCJA INSTALACJI

INSTALAČNÍ PŘÍRUČKA

TELEPÍTÉSI SEGÉDLET

INSTALLASJONSVEILEDNING

INSTALLATIONSVEJLEDNING

ASENNUSOPAS

INSTALLATIONSGUIDE

GUIA DE INSTALAÇÃO

ΟΔΗΓΟΣ ΓΡΗΓΟΡΗΣ ΕΓΚΑΤΑΣΤΑΣΗΣ

VODIČ ZA BRZU INSTALACIJU

KRATKA NAVODILA ZA UPORABO

GHID DE INSTALARE RAPIDĂ

CONTENTS OF PACKAGING



WIRELESS AC MOBILE CLOUD COMPANION
DIR-518L



QUICK INSTALLATION GUIDE



D-LINK CLOUD SERVICE MOBILE APPS GUIDE



WI-FI CONFIGURATION CARD
CONTAINS THE ROUTER'S DEFAULT WI-FI INFORMATION



Note: Depending on your region, a power plug adapter may also be included.

If any of these items are missing from your packaging, contact your reseller.

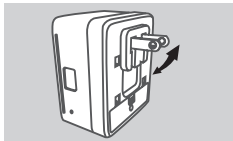
SYSTEM REQUIREMENTS

- A broadband Internet connection
- Smartphone, tablet, or computer with Wi-Fi capability
- For access from a web browser:
 - Internet Explorer 8, Firefox 12, Chrome 20, or Safari 4 or higher

PRODUCT SETUP

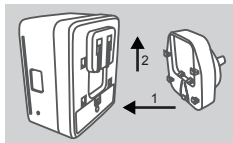
SETTING UP YOUR EQUIPMENT

Plug the DIR-518L into an outlet. Depending on your region you may first need to connect the power plug adapter for your region.



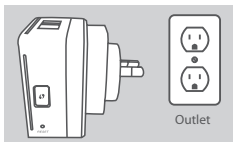
Step 1

Fold the default prongs in.



Step 2

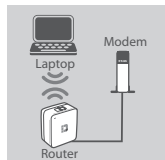
Clip in the plug adapter as shown in the diagram.



Step 3

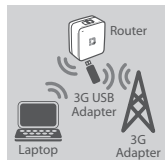
Plug the DIR-518L into your wall outlet.

Depending on your equipment, the DIR-518L can be set up easily from any device with Wi-Fi and a web browser.



Using a Wired Ethernet Connection:

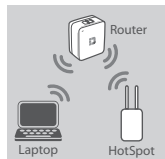
Connect your DSL/cable modem or wired Internet line to the DIR-518L with an Ethernet cable.



Using a 3G USB Adapter:

You will need a compatible 3G USB adapter with an active SIM card. Please check your local D-Link website for more information.

Plug the 3G USB adapter into the USB port on the DIR-518L.



Connecting to a Wi-Fi Hotspot:

You will need the Wi-Fi network name and password of the hotspot you want to connect to.

Obsah je uzamčen

Dokončete, prosím, proces objednávky.

Následně budete mít přístup k celému dokumentu.



Proč je dokument uzamčen? Nahněvat Vás rozhodně nechceme. Jsou k tomu dva hlavní důvody:

1) Vytvořit a udržovat obsáhlou databázi návodů stojí nejen spoustu úsilí a času, ale i finanční prostředky. Dělali byste to Vy zadarmo? Ne*. Zakoupením této služby obdržíte úplný návod a podpoříte provoz a rozvoj našich stránek. Třeba se Vám to bude ještě někdy hodit.

**) Možná zpočátku ano. Ale vězte, že dotovat to dlouhodobě nelze. A rozhodně na tom nezbohatneme.*

2) Pak jsou tady „roboti“, kteří se přiživují na naší práci a „vysávají“ výsledky našeho úsilí pro svůj prospěch. Tímto krokem se jim to snažíme překazit.

A pokud nemáte zájem, respektujeme to. Urgujte svého prodejce. A když neuspějete, rádi Vás uvidíme!