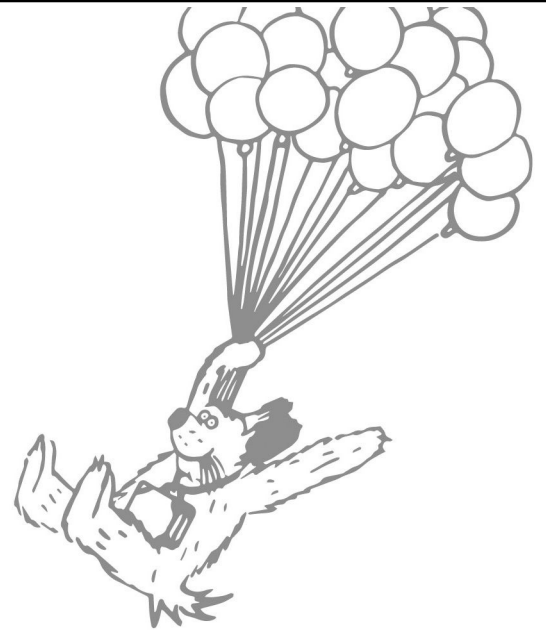


MAXIPREHRAVAC B
MAXIPREHRAVAC P



GoGEN



CZ SK PL EN HU

PŘENOSNÝ PŘEHRÁVAČ USB, MP3 A CD S RÁDIEM
PRENOSNÝ PREHRÁVAČ USB, MP3 A CD S RÁDIOM
PRZENOŚNY ODTWARZACZ USB/MP3/CD/RADIO
USB/MP3/CD/RADIO PORTABLE PLAYER
USB/MP3/CD/ HORDOZHATÓ RÁDIÓ

NÁVOD K POUŽITÍ
NÁVOD NA POUŽITIE
INSTRUKCJA OBSŁUGI
INSTRUCTION MANUAL
HASZNÁLATI UTASÍTÁS

Děkujeme vám za zakoupení tohoto výrobku. Přečtěte si prosím tento návod k použití, abyste se dozvěděli, jak správně s přístrojem zacházet. Po přečtení návodu k použití jej uložte na bezpečné místo k možnému pozdějšímu využití.

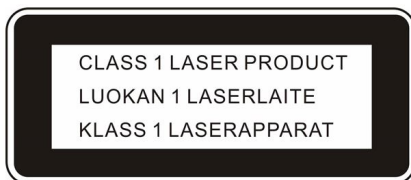
POZOR

Použití ovládacích prvků či úprav anebo aplikace postupů odlišných od těch, které jsou popsány v tomto návodu, může vést k nebezpečnému ozáření.

- Neinstalujte přístroj na níže uvedených místech:
 1. Místa vystavená přímému slunci nebo v blízkosti spotřebičů vyzařujících teplo, například elektrických topných těles, ani přístroj nestavte na jiná audio zařízení, které vydávají příliš velké množství tepla.
 2. Místa vystavená stálým vibracím.
 3. Nevětraná nebo prašná místa.
 4. Vlhká nebo mokrá místa.
- Tlačítka a vypínače používejte dle pokynů v návodu.
- Před prvním zapnutím se ujistěte, že je řádně nainstalován síťový kabel a přepínač napětí je správně nastaven.
- Ukládejte kazety a CD na chladném místě, aby nedošlo k jejich poškození teplem.

NEBEZPEČÍ

Po otevření přístroje a selhání nebo překonání bezpečnostních zámků hrozí ozáření neviditelným laserovým paprskem. Dbejte, abyste se paprsku přímo nevystavili.



Tento přehrávač kompaktních disků je klasifikován jako LASEROVÝ PRODUKT TŘÍDY 1. Štítek LASEROVÝ PRODUKT TŘÍDY 1 se nachází na vnější straně zadní části.

UPOZORNĚNÍ

- Pokud jsou baterie vybité nebo je nebudete delší dobu používat, vyjměte je z přístroje.
- Nesprávné použití baterií může způsobit únik elektrolytu a korozi prostoru pro baterie nebo roztržení baterií. Proto:
 - Nekombinujte různé druhy baterií, např. alkalické se zinko-uhlíkovými.
 - Pokud instalujete nové baterie, vyměňte všechny baterie najednou.
 - Přístroj je určen k používání v mírném klimatickém pásmu.
 - Nevystavujte baterie nadměrnému teplu, například slunečnímu svitu, ohni apod.
 - Přístroj nesmí být vystaven kapající ani tekoucí vodě a nesmí se na něj stavět předměty naplněné kapalinami, např. vázy.
- Síťová zástrčka se používá jako odpojovací zařízení a jako takové musí být volně dostupná.

NÁZVY OVLÁDACÍCH PRVKŮ

- | | |
|--|--|
| 1. RUKOJEŤ | 12. TLAČÍTKO PŘEHRÁVÁNÍ / PAUZA / POHOTOVOSTNÍ REŽIM |
| 2. PORT USB | 13. TLAČÍTKO STOP CD / USB |
| 3. KOLEČKO LADĚNÍ | 14. TLAČÍTKO SLOŽKA+/-10 |
| 4. UKAZATEL | 15. REPRODUKTORY |
| 5. PROSTOR PRO CD | 16. KONTROLKA NAPÁJENÍ |
| 6. PŘEPÍNAČ FUNKCÍ | 17. DISPLEJ LCD |
| 7. KOLEČKO OVLÁDÁNÍ HLASITOSTI | 18. KONTROLKA FM STEREO |
| 8. TLAČÍTKO PŘESKOČENÍ/VYHLEDÁVÁNÍ SMĚREM VPŘED PRO CD | 19. TELESKOPICKÁ ANTÉNA |
| 9. TLAČÍTKO PŘESKOČENÍ/VYHLEDÁVÁNÍ SMĚREM VZAD PRO CD | 20. PROSTOR PRO BATERIE |
| 10. TLAČÍTKO SLOŽKA-/-10 | 21. ZDÍŘKA PRO NAPÁJENÍ |
| 11. TLAČÍTKO PROG. CD / REŽIM | 22. KONEKTOR MIKROFONU |
| | 23. KONEKTOR EXTERN. ZDROJE ZVUKU |

Obsah je uzamčen

Dokončete, prosím, proces objednávky.

Následně budete mít přístup k celému dokumentu.



Proč je dokument uzamčen? Nahněvat Vás rozhodně nechceme. Jsou k tomu dva hlavní důvody:

- 1) Vytvořit a udržovat obsáhlou databázi návodů stojí nejen spoustu úsilí a času, ale i finanční prostředky. Dělali byste to Vy zadarmo? Ne*. Zakoupením této služby obdržíte úplný návod a podpoříte provoz a rozvoj našich stránek. Třeba se Vám to bude ještě někdy hodit.

**) Možná zpočátku ano. Ale vězte, že dotovat to dlouhodobě nelze. A rozhodně na tom nezbohatneme.*

- 2) Pak jsou tady „roboti“, kteří se přiživují na naší práci a „vysávají“ výsledky našeho úsilí pro svůj prospěch. Tímto krokem se jim to snažíme překazit.

A pokud nemáte zájem, respektujeme to. Urgujte svého prodejce. A když neuspějete, rádi Vás uvidíme!