

EXTOL®
INDUSTRIAL

8791110

IMPROVE YOUR DAY!

Vrtací akušroubovák s příklepem / CZ
Vřtací akumulátorový skrutkovač s príklepom / SK
Akkus ütvefűró és csavarozó / HU
Schlag-Bohr-Akkuschrauber / DE



CE

Původní návod k použití

Preklad pôvodného návodu na použitie

Az eredeti használati utasítás fordítása

Übersetzung der ursprünglichen Bedienungsanleitung



Obr. A / A. ábra / Abb. A



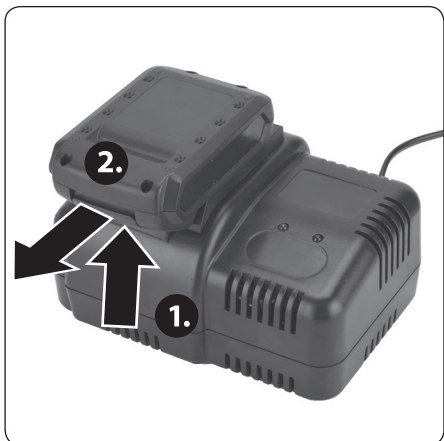
Obr. B1 / B1. ábra / Abb. B1



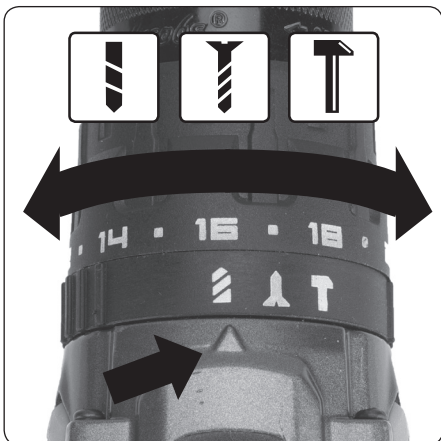
Obr. D1 / D1. ábra / Abb. D1



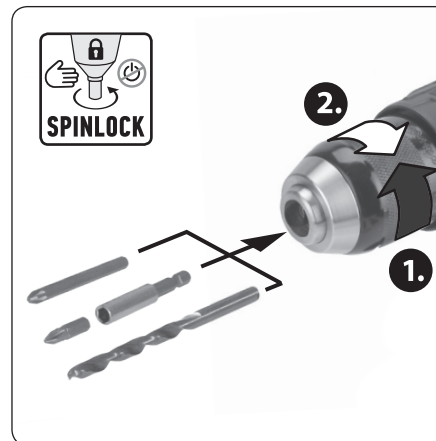
Obr. D2 / D2. ábra / Abb. D2



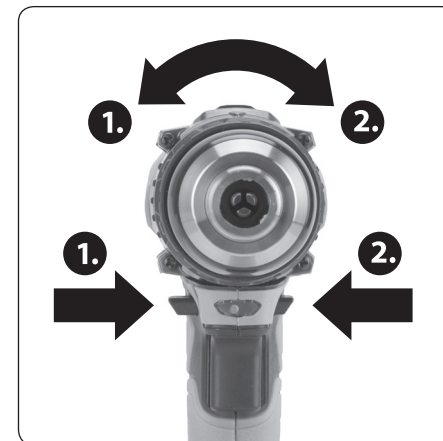
Obr. B2 / B2. ábra / Abb. B2



Obr. C / C. ábra / Abb. C



Obr. E / E. ábra / Abb. E



Obr. F / F. ábra / Abb. F

Obr.1A-F / 1A-F. ábra / Abb.1A-F



1. 0-400 min⁻¹

Obr. G1 / G1. ábra / Abb. G1

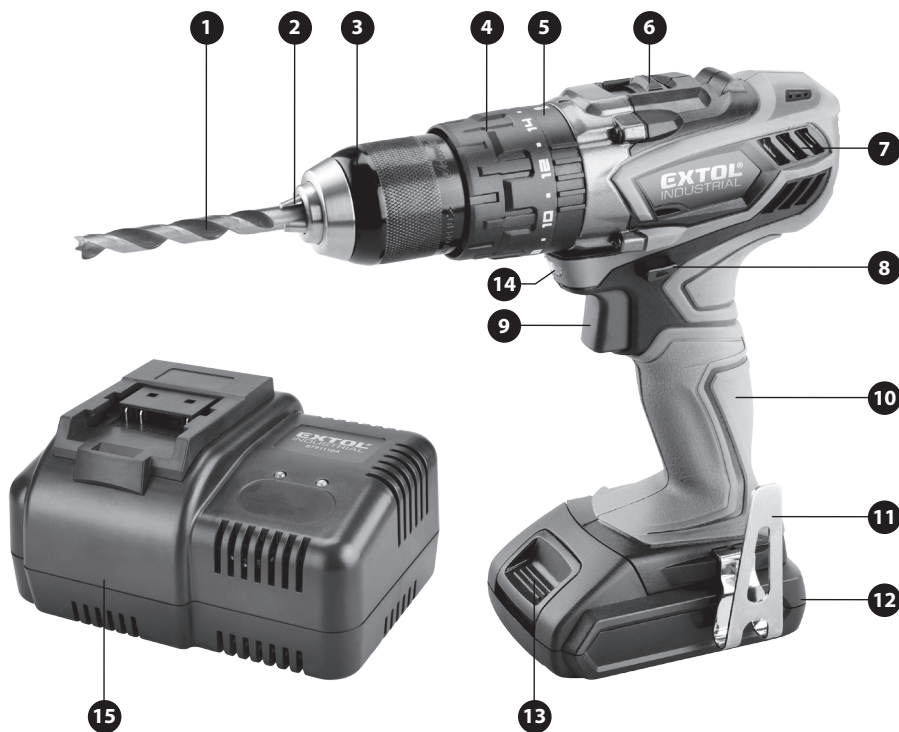


2. 0-1500 min⁻¹



Obr. G2 / G2. ábra / Abb. G2

Obr.1 G1-G2 / 1 G1-G2. ábra / Abb.1 G1-G2



Obr. 2 / 2. ábra / Abb. 2

Úvod

Vážený zákazníku,

děkujeme za důvěru, kterou jste projevili značce Extol® zakoupením tohoto výrobku.

Výrobek byl podroben testům spolehlivosti, bezpečnosti a kvality předepsaných normami a předpisy Evropské unie.

S jakýmkoli dotazy se obraťte na naše zákaznické a poradenské centrum:

www.extol.cz info@madalbal.cz

Tel.: +420 577 599 777

Výrobce: Madal Bal a. s., Průmyslová zóna Příluky 244, 76001 Zlín, Česká republika

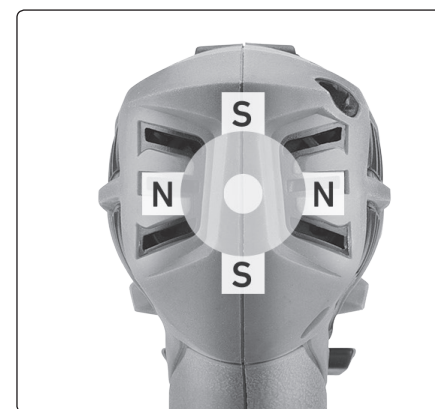
Datum vydání: 21. 11. 2016

I. Charakteristika – účel použití

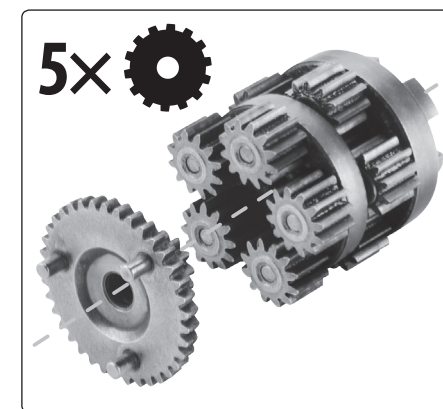
➔ Vrtací akušroubovák s příklepem Extol® Industrial 8791110 disponuje pracovními režimy vrtání bez příklepu, vrtání s příklepem a utahování/povolování šroubů či vrutů. Režim vrtání bez příklepu je určen pro vrtání do dřeva a plastu; režim vrtání s příklepem pro vrtání do zdíva.

➔ Vysoký krouticí moment 40/58 Nm přesahuje běžné vrtací akušroubováky.

➔ Celokovová převodovka je oproti běžným akušroubovákům speciálně designována na vyšší krouticí moment a zároveň je díky absenci plastu vyloučena deformace plastových součástí teplem v důsledku dlouhodobějšího zatížení silného motoru. Převodovka má oproti běžným akušroubovákům 5 ozubených kol ve dvou řadách pro vyšší výkon a méně namáhavý přenos síly z motoru na vřeteno a konstrukčním řešením převodovky je prodloužena životnost (viz obr. 3).



➔ Čtyřpólový motor se čtyřmi uhlíky umožňuje větší sílu motoru. Běžné akušroubováky mají dvoupólový motor se dvěma uhlíky.



Obr. 3

➔ Funkce „spin lock“ (automatická blokace otáčení vřetena) zablokuje otáčení vřetena pro sevření či otevření skřídla pro výměnu nástroje při pootočení hlavy, což umožňuje snadnou a rychlou výměnu pracovního nástroje bez použití dalšího příslušenství. Tato funkce rovněž



Obsah je uzamčen

Dokončete, prosím, proces objednávky.

Následně budete mít přístup k celému dokumentu.



Proč je dokument uzamčen? Nahněvat Vás rozhodně nechceme. Jsou k tomu dva hlavní důvody:

- 1) Vytvořit a udržovat obsáhlou databázi návodů stojí nejen spoustu úsilí a času, ale i finanční prostředky. Dělali byste to Vy zadarmo? Ne*. Zakoupením této služby obdržíte úplný návod a podpoříte provoz a rozvoj našich stránek. Třeba se Vám to bude ještě někdy hodit.

**) Možná zpočátku ano. Ale vězte, že dotovat to dlouhodobě nelze. A rozhodně na tom nezbohatneme.*

- 2) Pak jsou tady „roboti“, kteří se přiživují na naší práci a „vysávají“ výsledky našeho úsilí pro svůj prospěch. Tímto krokem se jim to snažíme překazit.

A pokud nemáte zájem, respektujeme to. Urgujte svého prodejce. A když neuspějete, rádi Vás uvidíme!