



Istruzioni per l'uso
 Operating instructions
 Instrucciones para el uso
 Instruções para o uso
 Οδηγίες χρήσης
 Návod k použití
 Návod na použitie
 Használati utasítás
 Navodila za uporabo

IT	pagina	1
EN	page	7
ES	página	13
PT	página	19
EL	σελίδα	25
CZ	strana	31
SK	strana	37
HU	oldal	43
SL	stran	49

TOSTIERA

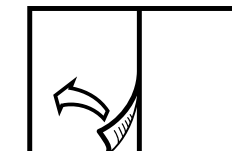
TOSTIERA
 TOASTER
 TOSTADORA
 TORRADEIRA
 ΦΡΥΓΑΝΙΕΡΑ
 TOPINKOVAČ
 HRIANKOVAČ
 KENYÉRPÍRÍTÓ
 OPEKAČ KRUHA

IMETEC
 www.imetec.com

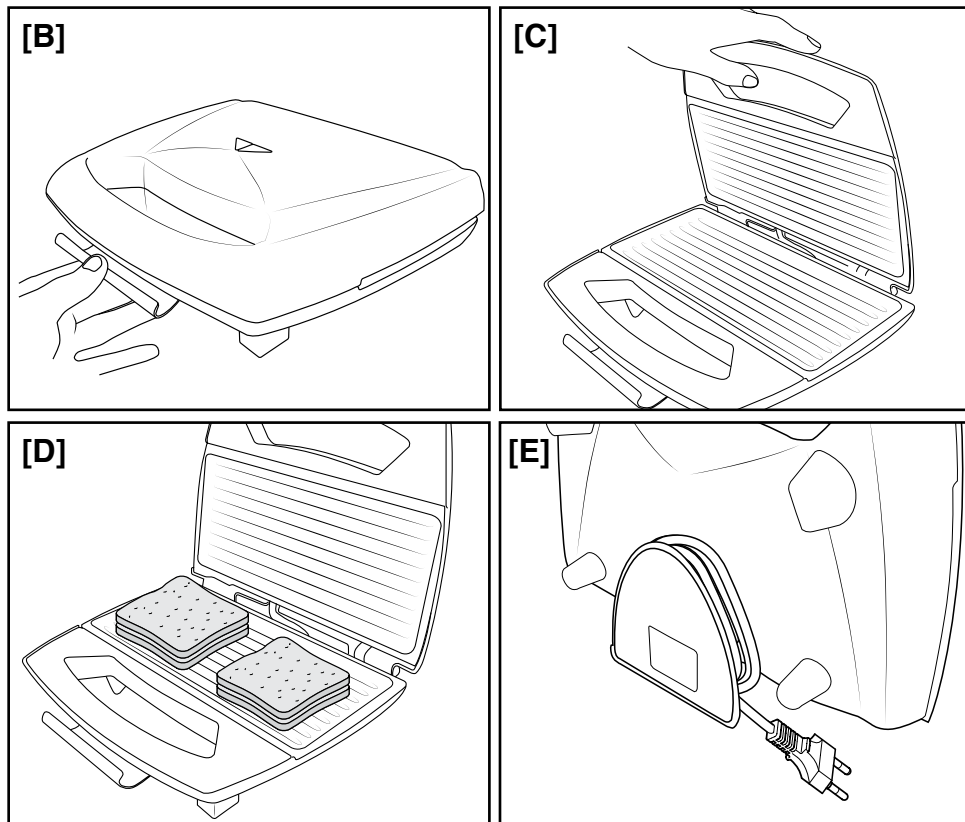
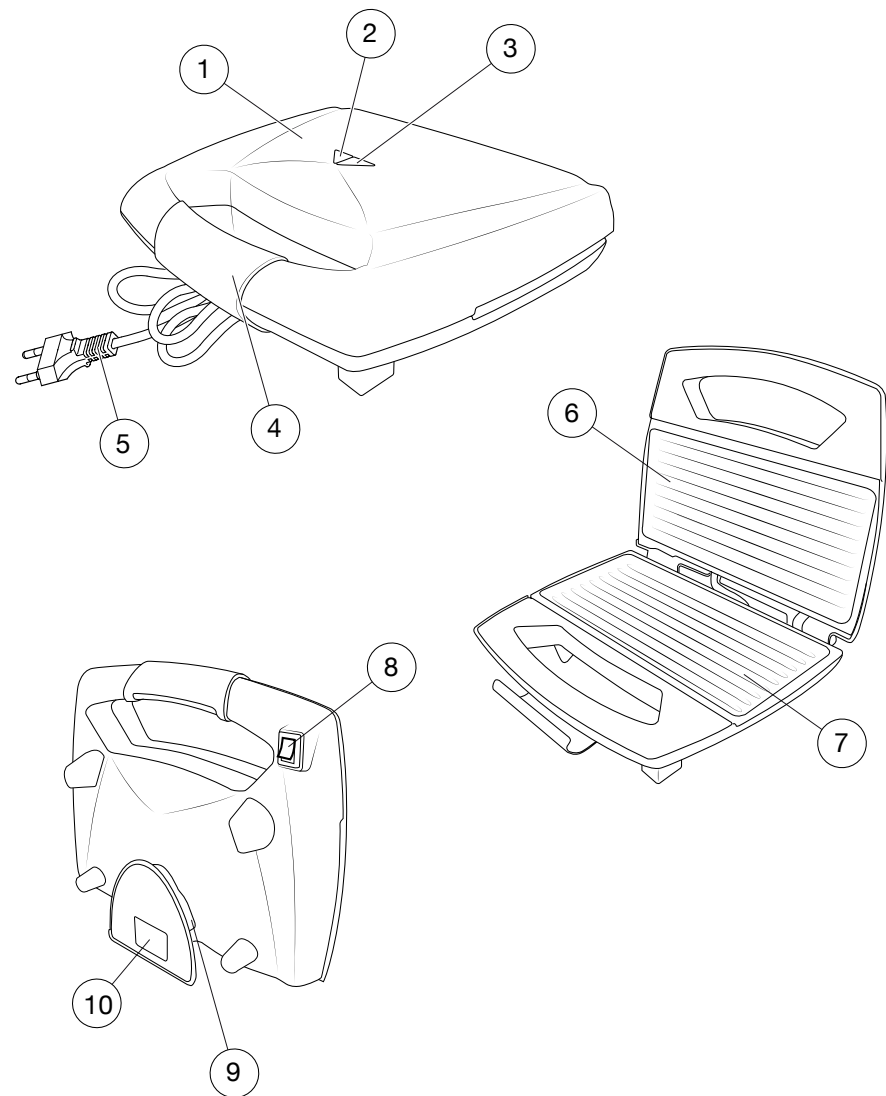
Tenacta Group S.p.A. Via Piemonte 5/11 24052 Azzano S. Paolo (BG) ITALY
 Tel. +39.035.688.111 Fax +39.035.320.149

IMETEC

TYPE N6701



[A] GUIDA ILLUSTRATIVA
 ILLUSTRATIVE GUIDE
 GUIA ILUSTRATIVA
 GUIA ILUSTRADO
 ΕΠΕΞΗΓΗΜΑΤΙΚΟΣ ΟΔΗΓΟΣ
 ILLUSTRACJŃ PRŰVODCE
 ILLUSTRACJŃY SPRIEVOĐCA
 KÉPES ŰTMUTATÓ
 SLIKOVNI VODNIK



DATI TECNICI
TECHNICAL DATA
DATOS TÉCNICOS
DADOS TÉCNICOS
ΤΕΧΝΙΚΑ ΣΤΟΙΧΕΙΑ
TECHNICKÉ ÚDAJE
TECHNICKÉ ÚDAJE
MŰSZAKI ADATOK
TEHNIČNI PODATKI

IMETEC

TYPE N6701
 220-240 V 50 Hz 800 W



TENACTA GROUP S.p.A.
 VIA PIEMONTE 5
 IT - 24052 AZZANO S. P.
 www.imetec.com



MANUALE DI ISTRUZIONI PER L'USO DEL TOSTIERA

Gentile cliente, IMETEC La ringrazia per l'acquisto del presente prodotto. Siamo sicuri che Lei apprezzerà la qualità e l'affidabilità di questo apparecchio, progettato e prodotto mettendo in primo piano la soddisfazione del cliente. Il presente manuale d'istruzioni è stato redatto in conformità alla norma europea EN 62079.



ATTENZIONE!

Istruzioni e avvertenze per un impiego sicuro



Prima di utilizzare l'apparecchio, leggere attentamente le istruzioni per l'uso e in particolare le avvertenze sulla sicurezza, attenendosi a esse. Conservare il presente manuale insieme alla relativa guida illustrativa, per l'intera durata di vita dell'apparecchio, a scopo di consultazione. In caso di cessione dell'apparecchio a terzi, consegnare anche l'intera documentazione.

(i) NOTA: se nella lettura di questo libretto di istruzioni d'uso alcune parti risultassero di difficile comprensione o se sorgessero dubbi, prima di utilizzare il prodotto contattare l'azienda all'indirizzo indicato in ultima pagina.

INDICE

AVVERTENZE SULLA SICUREZZA	Pag. 1
LEGENDA SIMBOLI	Pag. 3
DESCRIZIONE DELL'APPARECCHIO E DEGLI ACCESSORI	Pag. 3
PULIZIA AL PRIMO UTILIZZO	Pag. 4
FUNZIONAMENTO	Pag. 4
UTILIZZO	Pag. 4
CONSIGLI UTILI	Pag. 5
PULIZIA E MANUTENZIONE	Pag. 5
CONSERVAZIONE DELL'APPARECCHIO	Pag. 5
PROBLEMI E SOLUZIONI	Pag. 5
SMALTIMENTO	Pag. 5
ASSISTENZA E GARANZIA	Pag. 6
Guida illustrativa	I-II
Dati tecnici	III

AVVERTENZE SULLA SICUREZZA

- Dopo aver rimosso l'apparecchio dalla confezione, controllare l'integrità della fornitura in base al disegno e l'eventuale presenza di danni da trasporto. In caso di dubbio, non utilizzare l'apparecchio e rivolgersi al servizio di assistenza autorizzato.

Obsah je uzamčen

Dokončete, prosím, proces objednávky.

Následně budete mít přístup k celému dokumentu.



Proč je dokument uzamčen? Nahněvat Vás rozhodně nechceme. Jsou k tomu dva hlavní důvody:

- 1) Vytvořit a udržovat obsáhlou databázi návodů stojí nejen spoustu úsilí a času, ale i finanční prostředky. Dělali byste to Vy zadarmo? Ne*. Zakoupením této služby obdržíte úplný návod a podpoříte provoz a rozvoj našich stránek. Třeba se Vám to bude ještě někdy hodit.

**) Možná zpočátku ano. Ale vězte, že dotovat to dlouhodobě nelze. A rozhodně na tom nezbohatneme.*

- 2) Pak jsou tady „roboti“, kteří se přiživují na naší práci a „vysávají“ výsledky našeho úsilí pro svůj prospěch. Tímto krokem se jim to snažíme překazit.

A pokud nemáte zájem, respektujeme to. Urgujte svého prodejce. A když neuspějete, rádi Vás uvidíme!