

JEDNODUCHÝ NÁVOD

Souprava zadních reproduktorů

Před použitím sady si prosím nejdříve pozorně přečtete tento návod a uschovejte jej k pozdějšímu nahlédnutí.

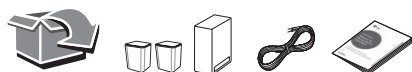
Pro zobrazení pokynů k pokročilým funkcím navštivte stránku <http://www.lg.com> a potom si stáhněte příručku uživatele.

Některá část obsahu této příručky se může lišit od vašeho soundbaru.

MODEL
SPK8-S

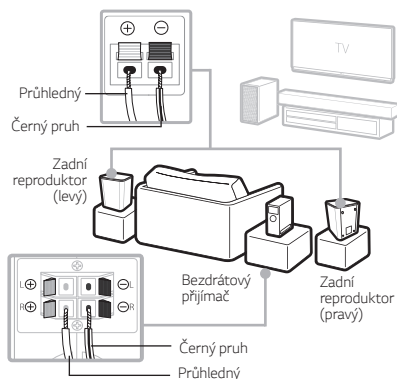


www.lg.com
Autorská práva © 2018 LG Electronics Inc. Všechna práva vyhrazena.



1 Připojení zadních reproduktorů.

! V závislosti na modelu se může design a připojení zadních reproduktorů lišit.



- 1 Správně připojte reproduktorové kabely k reproduktorům.
- 2 Pomocí kabelů reproduktorů propojte bezdrátový přijímač a zadní reproduktory (šedý: pravý, modrý: levý).
- 3 Zapněte funkci Surround, abyste si mohli vychutnat prostorový zvuk.

2 Připojení bezdrátového přijímače

- 1 Připojte napájecí šňůru do napájecí zásuvky.
- 2 Zapnutí zařízení: Zařízení a bezdrátový přijímač se automaticky spojí. Rozsvítí se žlutozelená LED.

Manuální připojení bezdrátového přijímače.

Jestliže zadní reproduktory nevydávají žádný zvuk, pokuste se je připojit manuálně.

- 1 Stiskněte tlačítko **PAIRING** na zadní straně bezdrátového přijímače.
 - Rozbliká se žluto-zelená LED kontrolka na bezdrátovém přijímači.
- 2 Zapněte hlavní jednotku.
- 3 Spárování je dokončeno.
 - Žluto-zelená LED kontrolka na bezdrátové přijímači se trvale rozsvítí.

Zapnutí/vypnutí prostorového zvuku

Jestliže zapnete funkci prostorového zvuku, díky zadním reproduktorům si můžete vychutnat nádherný prostorový zvuk ze všech vstupních zdrojů zvuku.

!
Počáteční nastavení funkce Surround je Vypnuto, funkci Surround zapněte, abyste ji mohli používat.

SK5Y

Funkci prostorového zvuku zapnete stisknutím tlačítka **REAR +** na dobu přibližně 2 sekund.

Funkci prostorového zvuku vypnete stisknutím tlačítka **REAR -** na dobu přibližně 2 sekund.

SK10Y/SK9Y/SK8Y/SK6Y

Funkci prostorového zvuku zapnete stisknutím a podržením tlačítka **AUTO VOL** na dálkovém ovládacím zařízení na dobu přibližně 2 sekund a pak opakovaným stisknutím tlačítka **AUTO VOL** pro volbu ON - SURROUND v okně displeje.

Funkci prostorového zvuku vypnete stisknutím a podržením tlačítka **AUTO VOL** na dálkovém ovládacím zařízení na dobu přibližně 2 sekund a pak opakovaným stisknutím tlačítka **AUTO VOL** pro volbu OFF - SURROUND v okně displeje.

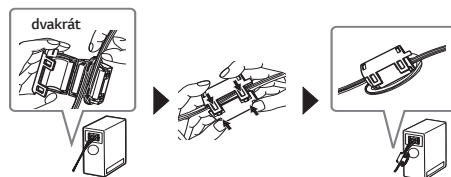
Další informace

Specifikace bezdrátového přijímače.

Požadavky na napájení	Viz hlavní štítek na bezdrátovém přijímači.
Příkon	Viz hlavní štítek na bezdrátovém přijímači.
Rozměry (Š x V x H)	cca. 60,0 mm x 220,0 mm x 175,0 mm

Provedení a technické údaje podléhají změnám bez předchozího upozornění.

O Feritovém jádru (Volitelné)



Prohlášení o shodě



Společnost LG Electronics tímto prohlašuje, že rádiové zařízení typu PŘÍJÍMAČ splňuje směrnici 2014/53/EU. Úplné znění EU prohlášení o shodě je k dispozici na následující internetové adrese:

<http://www.lg.com/global/support/cedoc/cedoc#>

Vezměte prosím na vědomí, že vzdálenost mezi tímto zařízením a osobami by neměla být menší než 20 cm.

Frekvenční rozsah	Výstupní výkon (max.)
5730 až 5821 MHz	13 dBm

Obsah je uzamčen

Dokončete, prosím, proces objednávky.

Následně budete mít přístup k celému dokumentu.



Proč je dokument uzamčen? Nahněvat Vás rozhodně nechceme. Jsou k tomu dva hlavní důvody:

- 1) Vytvořit a udržovat obsáhlou databázi návodů stojí nejen spoustu úsilí a času, ale i finanční prostředky. Dělali byste to Vy zadarmo? Ne*. Zakoupením této služby obdržíte úplný návod a podpoříte provoz a rozvoj našich stránek. Třeba se Vám to bude ještě někdy hodit.

**) Možná zpočátku ano. Ale vězte, že dotovat to dlouhodobě nelze. A rozhodně na tom nezbohatneme.*

- 2) Pak jsou tady „roboti“, kteří se přiživují na naší práci a „vysávají“ výsledky našeho úsilí pro svůj prospěch. Tímto krokem se jim to snažíme překazit.

A pokud nemáte zájem, respektujeme to. Urgujte svého prodejce. A když neuspějete, rádi Vás uvidíme!