

# Használatbavételi útmutató/ Ghid de inițiere

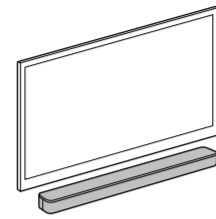
Sound Bar : HT-S350

A következő módszerek leírását a Kezelési útmutatóban találja (ez egy külön dokumentum).

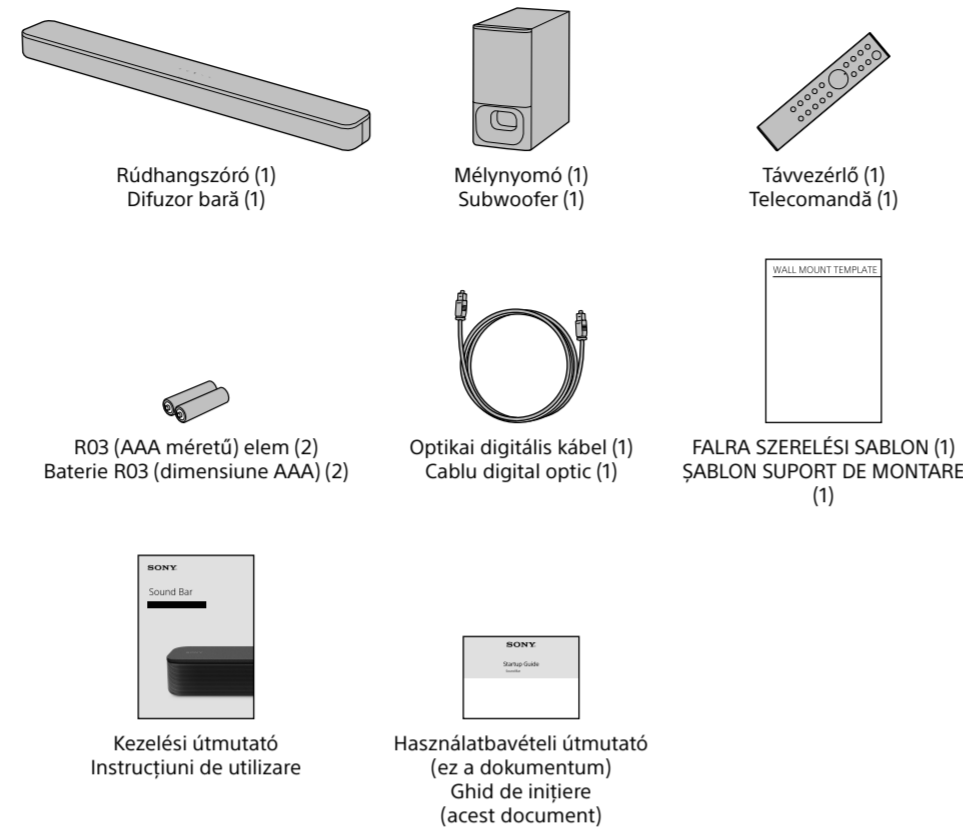
- A rúdhangszóró felszerelése a falra
- BLUETOOTH funkcióval rendelkező Sony tv vezeték nélküli csatlakoztatása

Consultati Instructiunile de utilizare (document separat) pentru urmatoarele metode.

- Montarea difuzorului bară pe un perete
- Conectarea wireless a unui TV Sony cu funcția BLUETOOTH



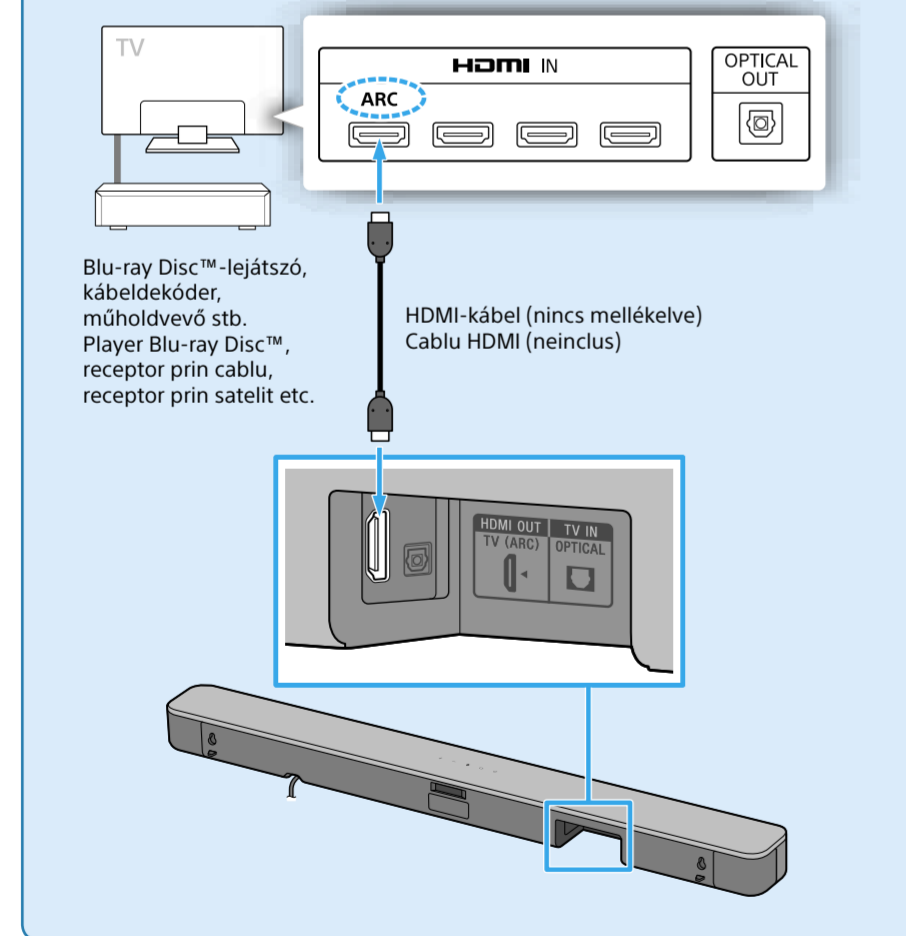
## A doboz tartalma Conținutul ambalajului



## 1 Televízió csatlakoztatása Conectarea unui TV

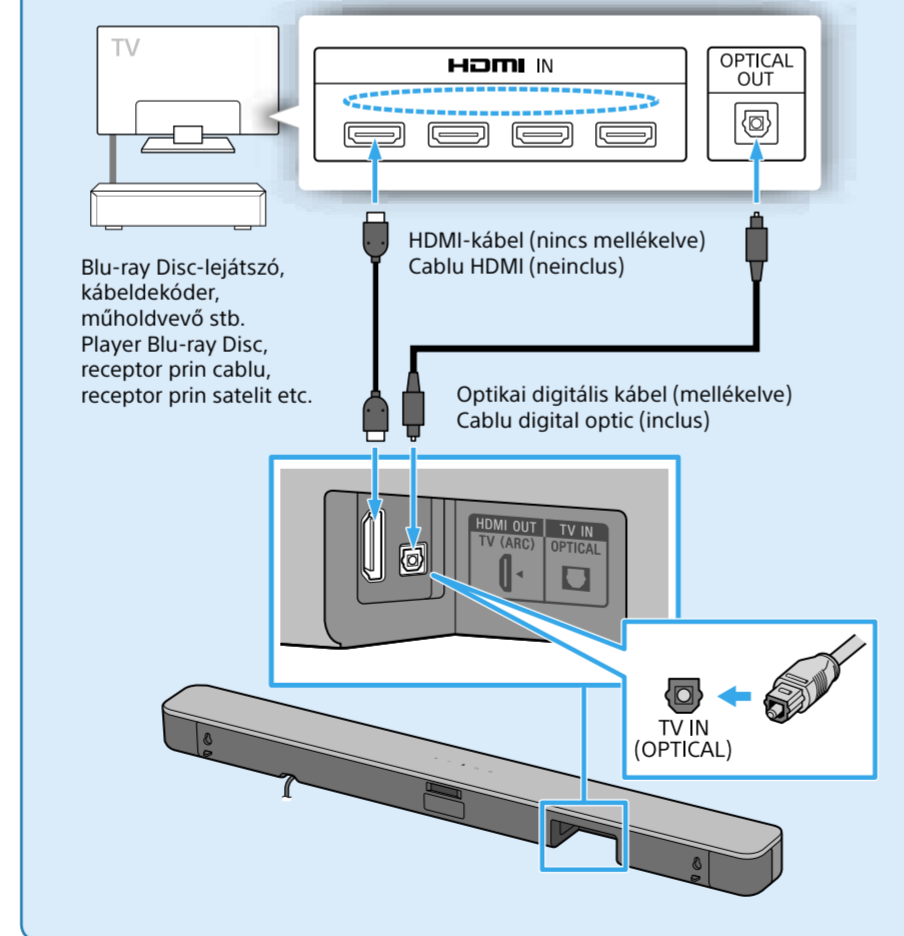
Vannak „ARC” megjelöléssel ellátott HDMI IN aljzatok a tv-n?  
Există mufe HDMI IN etichetate cu „ARC” pe televizor?

### IGEN/DA



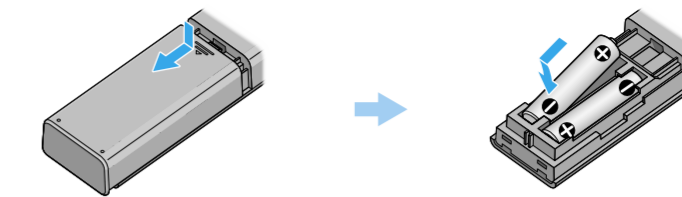
- Megjegyzés**
- Győződjön meg róla, hogy a kábel megfelelően csatlakozik.
  - A HDMI-vezérlés használatához csatlakoztassa a rúdhangszórót és a tv-t egy HDMI-kábellel (nincs mellékelve).
  - Ha az „IGEN” lehetőséget választja, engedélyezze a tv-n a HDMI-vezérlési funkciót. Különben a tv hangja nem lesz hallható a Sound Bar eszközön.
  - Ha a „NEM” lehetőséget választja, ne csak egy HDMI-kábellel (nincs mellékelve) kapcsolja össze a tv-t és a rúdhangszórót, hanem egy (mellékelt) optikai digitális kábellel is. Különben a tv hangja nem lesz hallható a Sound Bar eszközön. Ellenőrizze az optikai digitális kábel csatlakozóinak és a tv-n, valamint a rúdhangszórón található aljzatok alakját. A megfelelő állásban helyezze a csatlakozókat az aljzatokba. Ha a csatlakozókat rossz állásban illeszti a helyükre, a csatlakozók és az aljzatok is megsérülhetnek.

### NEM/NU

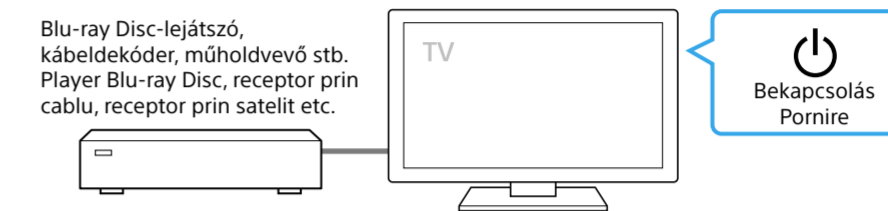


- Notá**
- Asigurați-vă că ați introdus bine cablul.
  - Pentru a utiliza funcția Comandă HDMI, conectați difuzorul bară și televizorul cu un cablu HDMI (neinclus).
  - Dacă selectați „DA”, activați funcția Comandă HDMI de pe TV. În caz contrar, sunetul televizorului nu se aude din bara de sunet.
  - Dacă selectați „NU”, conectați televizorul și difuzorul bară cu un cablu HDMI (neinclus) și cu un cablu digital optic (inclus). În caz contrar, sunetul televizorului nu se aude din bara de sunet. Verificați forma conectorilor cablului digital optic și mufele de pe televizor și difuzorul bară. Introduceți conectorii în mufe în direcțiile corecte. Dacă introduceți cu forță conectorii, în direcțiile greșite, conectorii și mufele se pot deteriora.

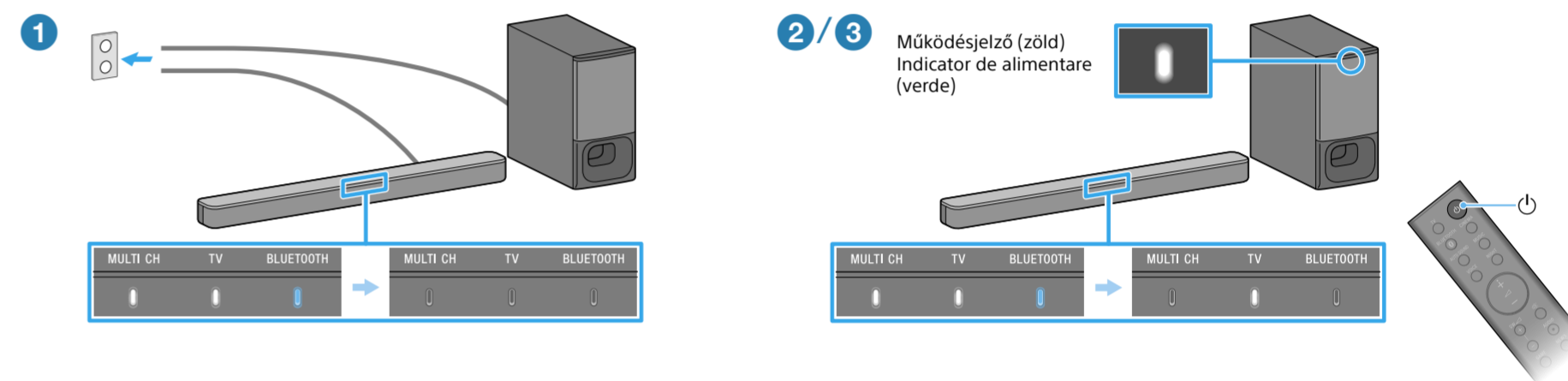
## 2 A távvezérlő beállítása Configurarea telecomenzii



## 3 A TV bekapcsolása Pornirea televizorului



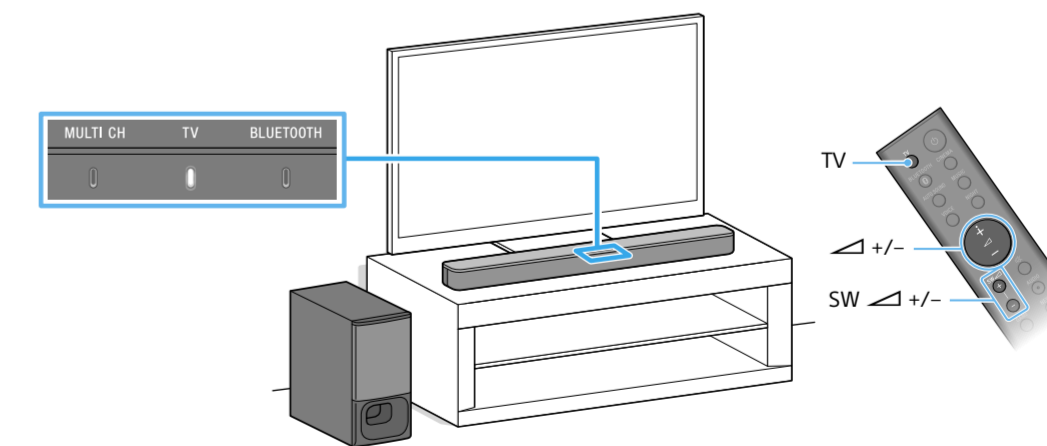
## 4 A Sound Bar bekapcsolása Pornirea barei de sunet



- 1 Csatlakoztassa a rúdhangszóró és a mélynyomó hálózati tápkábeleit a hálózati csatlakozóhoz. A Sound Bar távvezérlője nem működik, amíg a rúdhangszóró összes jelzőfénye ki van kapcsolva.
  - 2 Nyomja meg a Sound Bar távvezérlőjén található (bekapcsolás) gombot. A rúdhangszórón található összes jelzőfény kigyullad egymás után néhány másodpercre, majd csak a TV jelzőfénye gyullad ki.
  - 3 Győződjön meg róla, hogy a mélynyomó működésjelzője zölden világít. Ha a mélynyomó működésjelzője zölden világít, létrejött a kapcsolat a rúdhangszóróval. Ha nem világít zölden, tekintse meg a Kezelési útmutató (külön dokumentum) „Hibaelhárítás” szakaszának „Mélynyomó” részét.
- 1 Conectați cablurile de alimentare cu c.a. ale difuzorului bară și ale subwooferului la priză de c.a. Telecomanda barei de sunet nu funcționează până când toți indicatorii de pe difuzorul bară nu se opresc.
  - 2 Apăsăți (alimentare) de pe telecomanda barei de sunet. Toți indicatorii de pe difuzorul bară se aprind în succesiune pentru câteva secunde și apoi se aprind doar indicatorul TV.
  - 3 Confirmați că indicatorul de alimentare de pe subwoofer luminează verde. Dacă indicatorul de alimentare de pe subwoofer luminează verde, conexiunea cu difuzorul bară este realizată. În caz contrar, consultați „Subwoofer” din secțiunea „Depanare” din Instructiunile de utilizare (document separat).

## 5 Audiotartalom hallgatása Ascultarea conținutului audio

1/2



- 1 Győződjön meg róla, hogy a TV jelzőfénye világít a rúdhangszórón. Ha a TV jelzőfénye nem gyullad ki a rúdhangszórón, nyomja meg a TV gombot a Sound Bar távvezérlőjén, és válassza ki a TV bemenetet.
  - 2 A hangerőt a Sound Bar távvezérlőjével, a +/- gombok lenyomásával szabályozhatja. A mélynyomó hangerejét a Sound Bar távvezérlőjével, az SW +/- gombok lenyomásával szabályozhatja.
- 1 Asigurați-vă că indicatorul TV de pe difuzorul bară se aprinde. Dacă indicatorul TV de pe difuzorul bară nu se aprinde, apăsați TV de pe telecomanda barei de sunet pentru a selecta intrarea TV.
  - 2 Reglați volumul apăsând pe +/- de pe telecomanda barei de sunet. Reglați volumul subwooferului apăsând pe SW +/- de pe telecomanda barei de sunet.

- Megjegyzés**
- A tv és a Sound Bar bekapcsolási sorrendjétől függően előfordulhat, hogy a Sound Bar el van némtitva, a MULTI CH és a BLUETOOTH jelzőfény pedig folyamatosan villog. Ilyen esetben először a tv-t kapcsolja be, majd utána a Sound Bar-t.
  - Ne helyezzen mágneskártyákat a Sound Bar eszközre vagy a Sound Bar közelébe.

- Notá**
- În funcție de ordinea în care porniți televizorul și bara de sunet, bara de sunet poate să fie în modul silențios, iar indicatoarele MULTI CH și BLUETOOTH să se aprindă în mod repetat. Dacă acest lucru se întâmplă, porniți mai întâi televizorul, apoi bara de sunet.
  - Nu așezați carduri magnetice pe bara de sunet sau în apropierea acesteia.

# Počáteční instrukce/Startveiledning

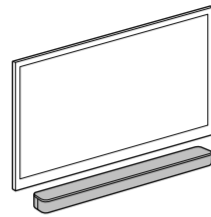
Sound Bar : HT-S350

Informace o následujících krocích naleznete v Návodu k použití (samostatný dokument).

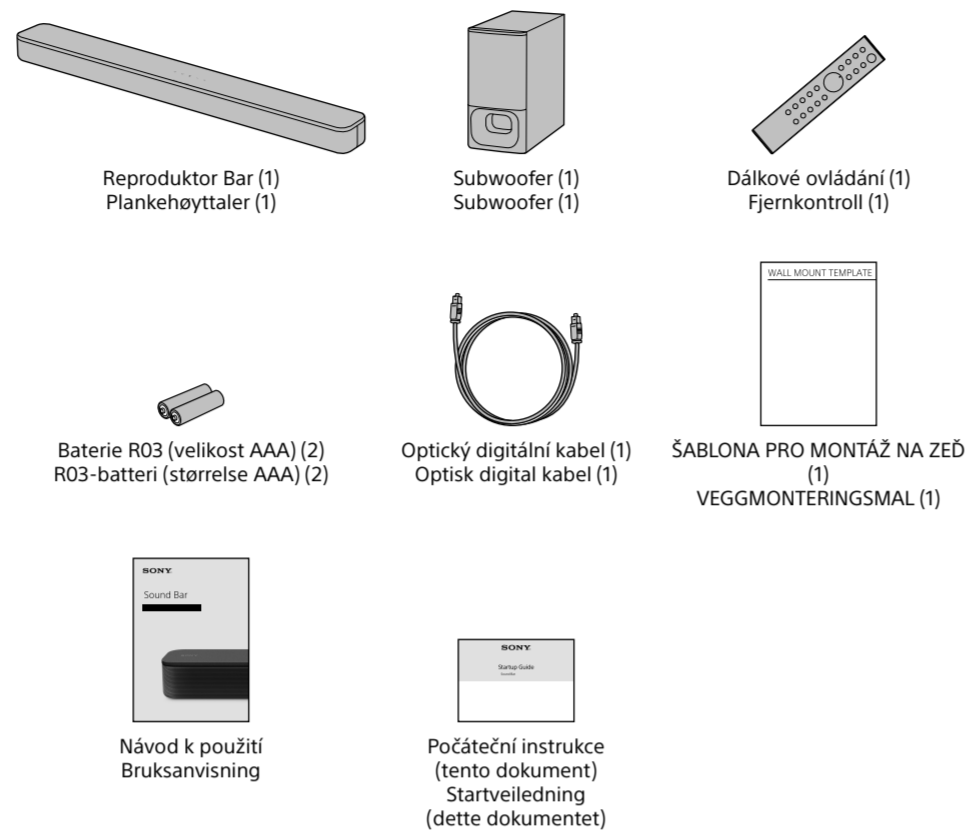
- Připevnění reproduktoru Bar na zeď
- Bezdrátové připojení televizoru Sony s funkcí BLUETOOTH

Se bruksanvisningen (separat dokument) for følgende metoder.

- Montere plankehøytaleren på en vegg
- Koble trådløst til Sony TV med BLUETOOTH-funksjonen



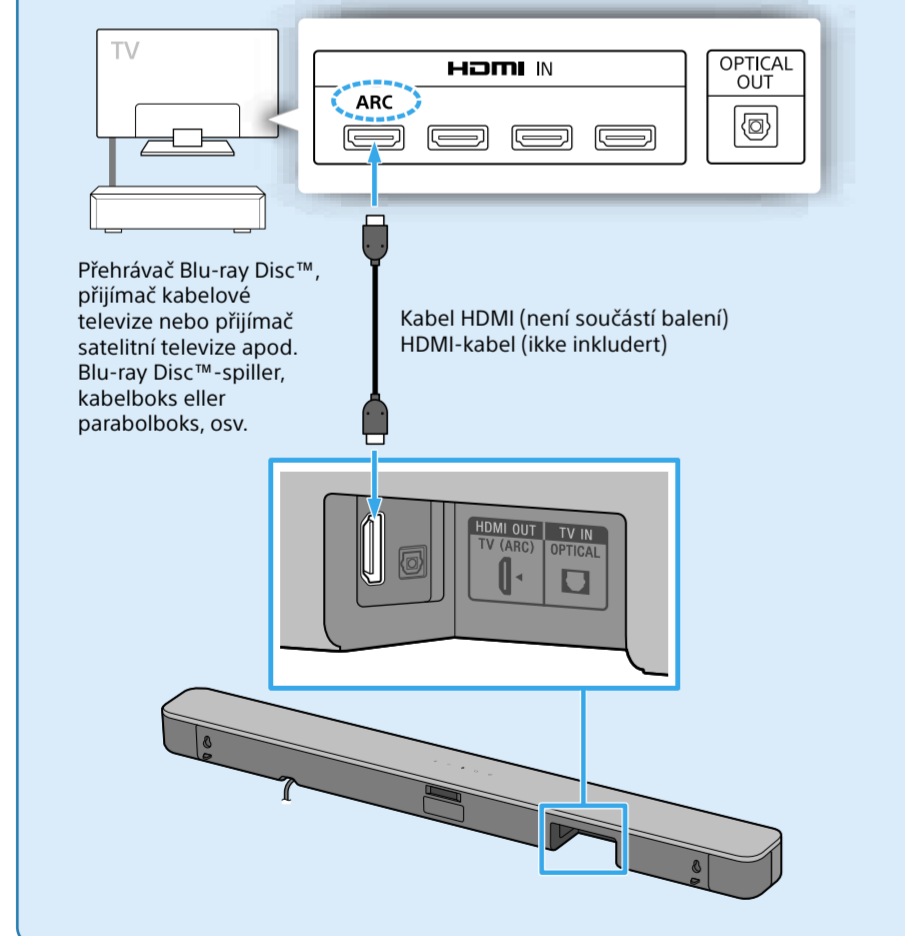
## Obsah balení Hva er i esken



## 1 Připojení televizoru Koble til en TV

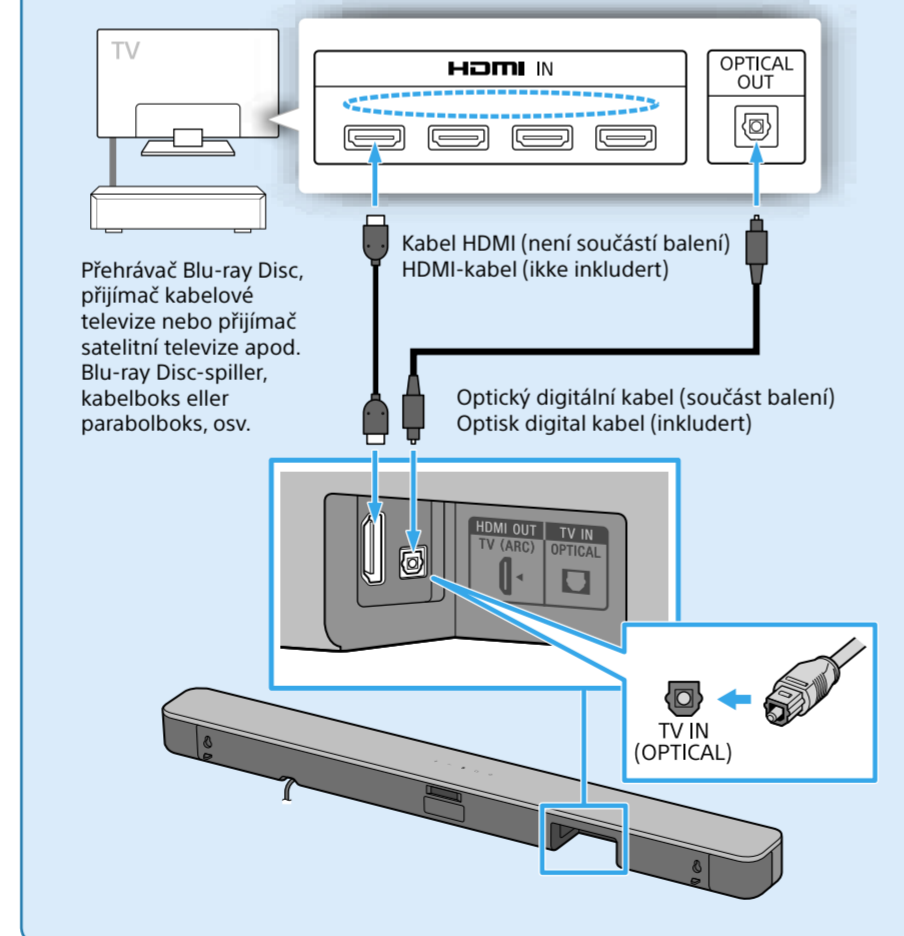
Nachází se na televizoru konektory HDMI IN označené nápisem „ARC“?  
Er det noen HDMI IN-kontakter merket "ARC" på TV-en din?

### ANO/JA



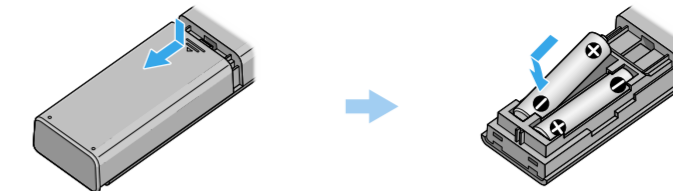
- Poznámka**
- Ujistěte se, že je kabel řádně zapojen.
  - Pokud chcete používat funkci Ovládání zařízení HDMI, propojte reproduktor Bar a televizor kabelem HDMI (není součástí balení).
  - Pokud vyberete možnost „ANO“, aktivujte funkci Ovládání zařízení HDMI na televizoru. Jinak nebude ze zařízení Soundbar reprodukován zvuk z televizoru.
  - Pokud vyberete možnost „NE“, propojte reproduktor Bar a televizor nejen kabelem HDMI (není součástí balení), ale také optickým digitálním kabelem (součástí balení). Jinak nebude ze zařízení Soundbar reprodukován zvuk z televizoru. Zkontrolujte tvar konektoru optického digitálního kabelu a konektoru na televizoru a na reproduktoru Bar. Zapojte konektory správným směrem. Pokud zapojíte konektory silou chybným směrem, může dojít k poškození konektoru.

### NE/NEI

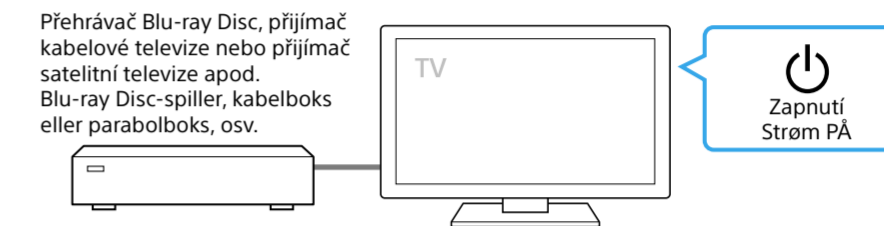


- Merknad**
- Sørg for at kablen er satt godt inn.
  - For å bruke Kontroll for HDMI-funksjonen, koble plankehøytaleren til TV-en med en HDMI-kabel (ikke inkludert).
  - Hvis du velger "JA", aktiver Kontroll for HDMI-funksjonen på TV-en. Ellers kan du ikke høre noe TV-lyd fra Sound Bar.
  - Hvis du velger "NEI", koble TV-en og plankehøytaleren sammen med ikke bare en HDMI-kabel (ikke inkludert), men også den optiske digitale kablen (inkludert). Ellers kan du ikke høre noe TV-lyd fra Sound Bar. Sjekk fasongen på pluggene til den optiske digitale kablen og kontaktene på TV-en og plankehøytaleren. Sett kontaktene inn i riktig retning. Hvis du bruker makt på pluggene og setter dem inn i feil retning kan dette skade kontaktene eller pluggene.

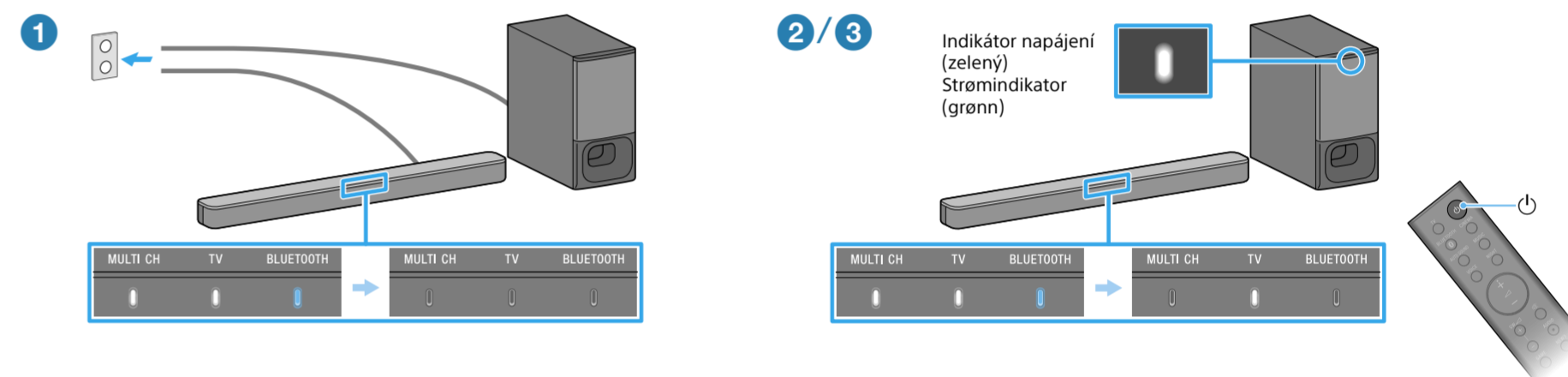
## 2 Nastavení dálkového ovládání Sette opp fjernkontrollen



## 3 Zapnutí televizoru Slå på TV-en



## 4 Zapnutí zařízení Soundbar Slå på Sound Bar

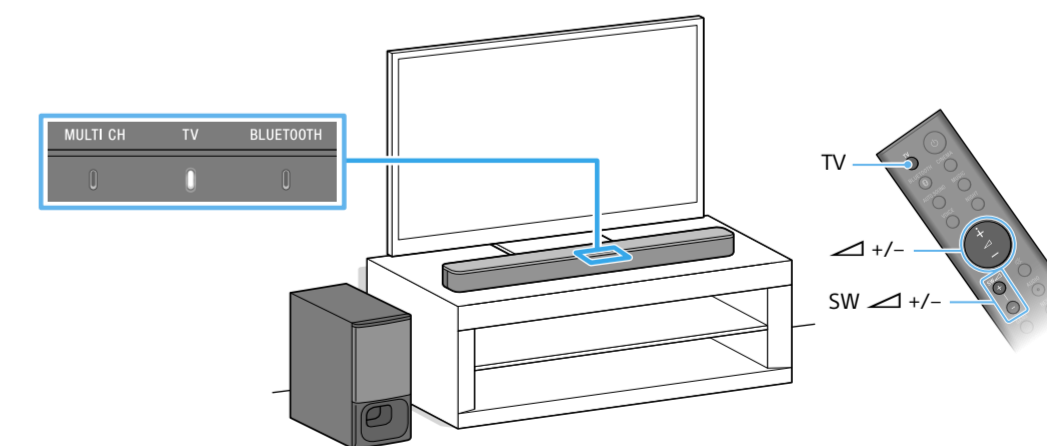


- 1 Zapojte napájecí kabel reproduktoru Bar a subwooferu do elektrické zásuvky. Dálkové ovládání zařízení Soundbar nefunguje, dokud nezhasnou všechny indikátory reproduktoru Bar.
- 2 Stiskněte tlačítko (napájení) na dálkovém ovládání zařízení Soundbar. Všechny indikátory na reproduktoru Bar se postupně rozsvítí na několik sekund a poté se rozsvítí pouze indikátor TV.
- 3 Zkontrolujte, zda indikátor napájení na subwooferu svítí zeleně. Pokud indikátor napájení na subwooferu svítí zeleně, spojení s reproduktorem Bar je navázáno. Pokud tomu tak není, přečtěte si informace v části „Subwoofer“ v kapitole „Řešení problémů“ v Návodu k použití (samostatný dokument).

- 1 Koble strømledningen til plankehøytaleren og subwooferen til stikkontakten. Fjernkontrollen til Sound Bar fungerer ikke før alle indikatorene på plankehøytaleren er slukket.
- 2 Trykk på (av/på) på fjernkontrollen til Sound Bar. Alle indikatorene på plankehøytaleren tennes i rekkefølge i noen sekunder og deretter lyser kun TV-indikatoren.
- 3 Bekreft at strømindikatoren på subwooferen lyser grønt. Hvis strømindikatoren på subwooferen lyser grønt er tilkoblingen med plankehøytaleren opprettet. Hvis ikke, se "Subwoofer" under "Feilsøking" i bruksanvisningen (separat dokument).

## 5 Poslech zvuku Lytt til lyd

1/2



- 1 Zkontrolujte, zda indikátor TV na reproduktoru Bar svítí. Pokud se indikátor TV na reproduktoru Bar nerozsvítí, přepněte na vstup TV stisknutím tlačítka TV na dálkovém ovládání zařízení Soundbar.
- 2 Upravte hlasitost stisknutím tlačítka na dálkovém ovládání zařízení Soundbar. Upravte hlasitost subwooferu stisknutím tlačítka SW na dálkovém ovládání zařízení Soundbar.

- Poznámka**
- V závislosti na pořadí, v jakém zapnete televizor a zařízení Soundbar, může být zařízení Soundbar ztlumeno a indikátory MULTI CH a BLUETOOTH opakovaně blikat. Pokud k tomu dojde, zapněte nejprve televizor a až poté zařízení Soundbar.
  - Nepokládejte na zařízení Soundbar ani do jeho blízkosti magnetické karty.

- 1 Sørg for at TV-indikatoren på plankehøytaleren lyser. Når TV-indikatoren på plankehøytaleren ikke tennes, trykk på TV på fjernkontrollen til Sound Bar for å velge TV-inngangen.
- 2 Juster volumet ved å trykke på på fjernkontrollen til Sound Bar. Juster subwoofervolumet ved å trykke på SW på fjernkontrollen til Sound Bar.

- Merknad**
- Avhengig av rekkefølgen som du slår på TV-en og Sound Bar i, kan Sound Bar være dempet og MULTI CH- og BLUETOOTH-indikatorerne blinker gjentatte ganger. I så fall slår du først på TV-en og deretter Sound Bar.
  - Ikke plasser magnetiske kort på Sound Bar eller nær den.