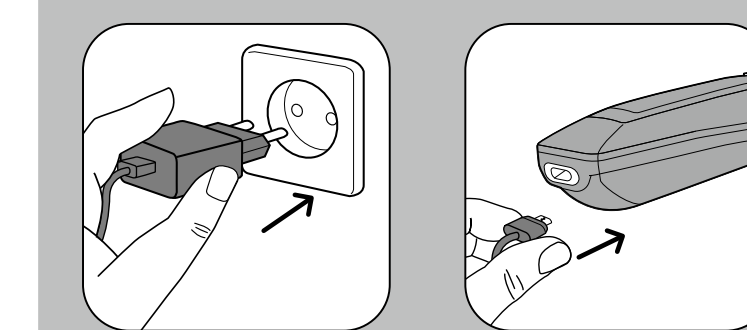


Gebruiksaanwijzing



Leser les instructions avant d'utiliser l'appareil et évitez tout danger dû à une mauvaise utilisation.

Por votre sécurité, cet appareil est conforme aux normes et réglementations applicables (Directives Basses Tension, Compatibilité Electromagnétique, Environment...).

• Vérifiez que la tension de votre installation électrique correspond à celle de votre appareil.

• Toute erreur de branchement peut causer des dommages irréversibles non couverts par la garantie.

• L'installation de l'appareil et son utilisation doit toutefois être conforme aux normes en vigueur dans votre pays.

• Cette tondeuse barbe peut être utilisée par des enfants âgés d'au moins 3 ans sous surveillance.

• Cet appareil peut être utilisé par des enfants âgés de 8 ans et plus et des personnes ayant des capacités physiques, sensorielles ou mentales réduites ou un manque d'expérience et de connaissances, s'ils ont reçu un encadrement ou des instructions concernant l'utilisation de l'appareil en toute sécurité et comprennent les risques encourus. Les enfants ne doivent pas jouer avec l'appareil. Les risques ne doivent ni nettoyer l'appareil ni s'occuper de son entretien sans surveillance. Il convient de surveiller les enfants pour s'assurer qu'ils ne jouent pas avec l'appareil.

• Si le câble d'alimentation est endommagé, il doit être remplacé par le fabricant, son service après vente ou des personnes de qualification similaire afin d'éviter un danger.

Tondeuse hybride

CONSEILS DE SÉCURITÉ

• Pour votre sécurité, cet appareil est conforme aux normes et réglementations applicables (Directives Basses Tension, Compatibilité Electromagnétique, Environment...).

• Vérifiez que la tension de votre installation électrique correspond à celle de votre appareil.

• Toute erreur de branchement peut causer des dommages irréversibles non couverts par la garantie.

• L'installation de l'appareil et son utilisation doit toutefois être conforme aux normes en vigueur dans votre pays.

• Cette tondeuse barbe peut être utilisée par des enfants âgés d'au moins 3 ans sous surveillance.

• Cet appareil peut être utilisé par des enfants âgés de 8 ans et plus et des personnes ayant des capacités physiques, sensorielles ou mentales réduites ou un manque d'expérience et de connaissances, s'ils ont reçu un encadrement ou des instructions concernant l'utilisation de l'appareil en toute sécurité et comprennent les risques encourus. Les enfants ne doivent pas jouer avec l'appareil. Les risques ne doivent ni nettoyer l'appareil ni s'occuper de son entretien sans surveillance. Il convient de surveiller les enfants pour s'assurer qu'ils ne jouent pas avec l'appareil.

• Si le câble d'alimentation est endommagé, il doit être remplacé par le fabricant, son service après vente ou des personnes de qualification similaire afin d'éviter un danger.

• L'appareil doit être débranché avant le nettoyage sous l'eau. Convient pour utilisation dans la baignoire et sous la douche. Convient pour le nettoyage sous un robinet d'eau.

• **MISE EN GARDE** : Pour le rechargement de la batterie, utilisez uniquement l'unité d'alimentation amovible fournie avec l'appareil.

• L'unité d'alimentation amovible 0950 : L'appareil doit être exclusivement utilisé avec le bloc d'alimentation fourni 0950.

• Cet appareil contient des batteries qui ne peuvent être remplacées que par des personnes qualifiées.

• L'appareil doit être déconnecté du réseau d'alimentation lorsqu'on retire la batterie.

• La batterie doit être retirée de l'appareil avant que celui-ci ne soit mis au rebut.

• L'appareil n'est pas prévu pour fonctionner en charge.

• La batterie doit être éliminée de façon sûre.

• Cet appareil n'est pas prévu pour être utilisé par des personnes (y compris les enfants) dont les capacités physiques, sensorielles ou mentales sont réduites, ou des personnes dépourvues d'expérience ou de connaissances, sauf si elles ont pu bénéficier, par l'intermédiaire d'une personne responsable de leur sécurité, d'une surveillance ou d'instructions préalables concernant l'utilisation de l'appareil. Il convient de surveiller les enfants pour s'assurer qu'ils ne jouent pas avec l'appareil.

• N'utilisez pas votre appareil et contactez un Centre Service Agréé si :

- votre appareil ne fonctionne plus normalement.

- L'appareil doit être débranché :

- avant le nettoyage et l'entretien,
- en cas d'anomalie de fonctionnement,
- dès que vous avez terminé de l'utiliser.

• Ne pas utiliser si le cordon est endommagé.

- Ne pas débrancher en tirant sur le cordon, mais en tirant par la prise.
- Ne pas utiliser de prolongateur électrique.
- Ne pas nettoyer avec des produits abrasifs ou corrosifs.
- Ne pas utiliser par température supérieure à 35°C.

• Cet appareil doit être débranché après usage, avant nettoyage et en cas de fonctionnement anormal

• Nettoyer les lames de la tondeuse avec la brosette fournie après chaque utilisation

• Nettoyer les lames de la tondeuse avec la brosette fournie après chaque utilisation

• Nettoyer les lames de la tondeuse avec la brosette fournie après chaque utilisation

GARANTIE

Votre appareil est destiné à un usage domestique seulement. Il ne peut être utilisé à des fins professionnelles.

La garantie devient nulle et invalide en cas d'utilisation incorrecte.

• **MISE EN GARDE** : avant toute utilisation, veillez à bien recharger votre appareil. Cet appareil ne fonctionne pas sur secteur.

PARTICIPONS À LA PROTECTION DE L'ENVIRONNEMENT !

☑️ **V**otre appareil contient de nombreux matériaux valorisables ou recyclables. Contactez celui-ci dans un point de collecte ou à défaut dans un centre service agréé pour que son traitement soit effectué.

• Recyclage des batteries.

• Pour le retrait des accus Li-ION, déchargez complètement les accus avant démontage. Ouvrir les boîtiers de l'appareil avec un outil, coupez les connexions, recyclez les accus de façon sûre.

Ces instructions sont également disponibles sur notre site internet www.rowenta.com

• **EN** Read the instructions before use to avoid any danger due to misuse.

• **FR** Lire les instructions avant d'utiliser l'appareil et évitez tout danger dû à une mauvaise utilisation.

• **PT** Leia atentamente as instruções antes de utilizar o aparelho para evitar qualquer situação de perigo devido a uma utilização incorreta.

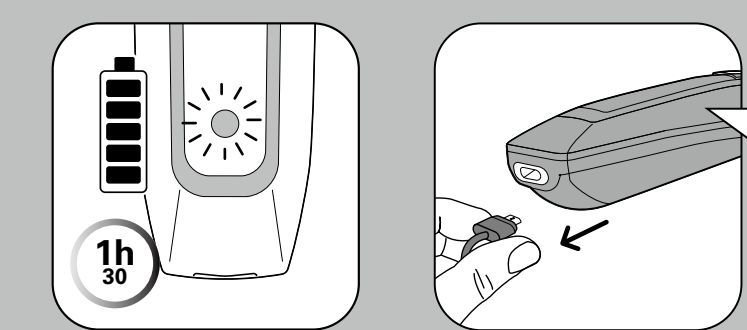
• **ES** Lea las instrucciones antes de utilizar el aparato y evite cualquier peligro debido a un mal uso.

• **IT** Leggete le istruzioni prima di utilizzare l'apparecchio per evitare pericoli dovuti a un utilizzo sbagliato.

• **DE** Lesen Sie vor der Benutzung des Geräts die Anweisungen durch, um jedes Risiko durch unsachgemäßen Gebrauch auszuschließen.

• **NL** Lees de instructies voordat u het apparaat gaat gebruiken en vermijd gevaarlijke situaties als gevolg van een verkeerd gebruik.

• **TR** Hatata bir kullanıma sebep olabileceğiniz her türlü tehlikeli durumu için, cihaz kullanıldan önce kullanıma talimatlarını dikkatlice okuyunuz.



• **FR** Lire les instructions avant d'utiliser l'appareil et évitez tout danger dû à une mauvaise utilisation.

• **PT** Leia atentamente as instruções antes de utilizar o aparelho para evitar qualquer situação de perigo devido a uma utilização incorreta.

• **ES** Lea las instrucciones antes de utilizar el aparato y evite cualquier peligro debido a un mal uso.

• **IT** Leggete le istruzioni prima di utilizzare l'apparecchio per evitare pericoli dovuti a un utilizzo sbagliato.

• **DE** Lesen Sie vor der Benutzung des Geräts die Anweisungen durch, um jedes Risiko durch unsachgemäßen Gebrauch auszuschließen.

• **NL** Lees de instructies voordat u het apparaat gaat gebruiken en vermijd gevaarlijke situaties als gevolg van een verkeerd gebruik.

• **TR** Hatata bir kullanıma sebep olabileceğiniz her türlü tehlikeli durumu için, cihaz kullanıldan önce kullanıma talimatlarını dikkatlice okuyunuz.

• **ES** Lea las instrucciones antes de utilizar el aparato y evite cualquier peligro debido a un mal uso.

• **IT** Leggete le istruzioni prima di utilizzare l'apparecchio per evitare pericoli dovuti a un utilizzo sbagliato.

• **DE** Lesen Sie vor der Benutzung des Geräts die Anweisungen durch, um jedes Risiko durch unsachgemäßen Gebrauch auszuschließen.

• **NL** Lees de instructies voordat u het apparaat gaat gebruiken en vermijd gevaarlijke situaties als gevolg van een verkeerd gebruik.

• **TR** Hatata bir kullanıma sebep olabileceğiniz her türlü tehlikeli durumu için, cihaz kullanıldan önce kullanıma talimatlarını dikkatlice okuyunuz.

• **ES** Lea las instrucciones antes de utilizar el aparato y evite cualquier peligro debido a un mal uso.

• **IT** Leggete le istruzioni prima di utilizzare l'apparecchio per evitare pericoli dovuti a un utilizzo sbagliato.

• **DE** Lesen Sie vor der Benutzung des Geräts die Anweisungen durch, um jedes Risiko durch unsachgemäßen Gebrauch auszuschließen.

• **NL** Lees de instructies voordat u het apparaat gaat gebruiken en vermijd gevaarlijke situaties als gevolg van een verkeerd gebruik.

• **TR** Hatata bir kullanıma sebep olabileceğiniz her türlü tehlikeli durumu için, cihaz kullanıldan önce kullanıma talimatlarını dikkatlice okuyunuz.

• **ES** Lea las instrucciones antes de utilizar el aparato y evite cualquier peligro debido a un mal uso.

• **IT** Leggete le istruzioni prima di utilizzare l'apparecchio per evitare pericoli dovuti a un utilizzo sbagliato.

• **DE** Lesen Sie vor der Benutzung des Geräts die Anweisungen durch, um jedes Risiko durch unsachgemäßen Gebrauch auszuschließen.

• **NL** Lees de instructies voordat u het apparaat gaat gebruiken en vermijd gevaarlijke situaties als gevolg van een verkeerd gebruik.

• **TR** Hatata bir kullanıma sebep olabileceğiniz her türlü tehlikeli durumu için, cihaz kullanıldan önce kullanıma talimatlarını dikkatlice okuyunuz.

• **ES** Lea las instrucciones antes de utilizar el aparato y evite cualquier peligro debido a un mal uso.

• **IT** Leggete le istruzioni prima di utilizzare l'apparecchio per evitare pericoli dovuti a un utilizzo sbagliato.

• **DE** Lesen Sie vor der Benutzung des Geräts die Anweisungen durch, um jedes Risiko durch unsachgemäßen Gebrauch auszuschließen.

• **NL** Lees de instructies voordat u het apparaat gaat gebruiken en vermijd gevaarlijke situaties als gevolg van een verkeerd gebruik.

• **TR** Hatata bir kullanıma sebep olabileceğiniz her türlü tehlikeli durumu için, cihaz kullanıldan önce kullanıma talimatlarını dikkatlice okuyunuz.

• **ES** Lea las instrucciones antes de utilizar el aparato y evite cualquier peligro debido a un mal uso.

• **IT** Leggete le istruzioni prima di utilizzare l'apparecchio per evitare pericoli dovuti a un utilizzo sbagliato.

• **DE** Lesen Sie vor der Benutzung des Geräts die Anweisungen durch, um jedes Risiko durch unsachgemäßen Gebrauch auszuschließen.

• **NL** Lees de instructies voordat u het apparaat gaat gebruiken en vermijd gevaarlijke situaties als gevolg van een verkeerd gebruik.

• **TR** Hatata bir kullanıma sebep olabileceğiniz her türlü tehlikeli durumu için, cihaz kullanıldan önce kullanıma talimatlarını dikkatlice okuyunuz.

• **ES** Lea las instrucciones antes de utilizar el aparato y evite cualquier peligro debido a un mal uso.

• **IT** Leggete le istruzioni prima di utilizzare l'apparecchio per evitare pericoli dovuti a un utilizzo sbagliato.

• **DE** Lesen Sie vor der Benutzung des Geräts die Anweisungen durch, um jedes Risiko durch unsachgemäßen Gebrauch auszuschließen.

• **NL** Lees de instructies voordat u het apparaat gaat gebruiken en vermijd gevaarlijke situaties als gevolg van een verkeerd gebruik.

• **TR** Hatata bir kullanıma sebep olabileceğiniz her türlü tehlikeli durumu için, cihaz kullanıldan önce kullanıma talimatlarını dikkatlice okuyunuz.

• **ES** Lea las instrucciones antes de utilizar el aparato y evite cualquier peligro debido a un mal uso.

• **IT** Leggete le istruzioni prima di utilizzare l'apparecchio per evitare pericoli dovuti a un utilizzo sbagliato.

• **DE** Lesen Sie vor der Benutzung des Geräts die Anweisungen durch, um jedes Risiko durch unsachgemäßen Gebrauch auszuschließen.

• **NL** Lees de instructies voordat u het apparaat gaat gebruiken en vermijd gevaarlijke situaties als gevolg van een verkeerd gebruik.

• **TR** Hatata bir kullanıma sebep olabileceğiniz her türlü tehlikeli durumu için, cihaz kullanıldan önce kullanıma talimatlarını dikkatlice okuyunuz.

• **ES** Lea las instrucciones antes de utilizar el aparato y evite cualquier peligro debido a un mal uso.

• **IT** Leggete le istruzioni prima di utilizzare l'apparecchio per evitare pericoli dovuti a un utilizzo sbagliato.

• **DE** Lesen Sie vor der Benutzung des Geräts die Anweisungen durch, um jedes Risiko durch unsachgemäßen Gebrauch auszuschließen.

• **NL** Lees de instructies voordat u het apparaat gaat gebruiken en vermijd gevaarlijke situaties als gevolg van een verkeerd gebruik.

• **TR** Hatata bir kullanıma sebep olabileceğiniz her türlü tehlikeli durumu için, cihaz kullanıldan önce kullanıma talimatlarını dikkatlice okuyunuz.

• **ES** Lea las instrucciones antes de utilizar el aparato y evite cualquier peligro debido a un mal uso.

• **IT** Leggete le istruzioni prima di utilizzare l'apparecchio per evitare pericoli dovuti a un utilizzo sbagliato.

• **DE** Lesen Sie vor der Benutzung des Geräts die Anweisungen durch, um jedes Risiko durch unsachgemäßen Gebrauch auszuschließen.

• **NL** Lees de instructies voordat u het apparaat gaat gebruiken en vermijd gevaarlijke situaties als gevolg van een verkeerd gebruik.

• **TR** Hatata bir kullanıma sebep olabileceğiniz her türlü tehlikeli durumu için, cihaz kullanıldan önce kullanıma talimatlarını dikkatlice okuyunuz.

• **ES** Lea las instrucciones antes de utilizar el aparato y evite cualquier peligro debido a un mal uso.

• **IT** Leggete le istruzioni prima di utilizzare l'apparecchio per evitare pericoli dovuti a un utilizzo sbagliato.

• **DE** Lesen Sie vor der Benutzung des Geräts die Anweisungen durch, um jedes Risiko durch unsachgemäßen Gebrauch auszuschließen.

• **NL** Lees de instructies voordat u het apparaat gaat gebruiken en vermijd gevaarlijke situaties als gevolg van een verkeerd gebruik.

• **TR** Hatata bir kullanıma sebep olabileceğiniz her türlü tehlikeli durumu için, cihaz kullanıldan önce kullanıma talimatlarını dikkatlice okuyunuz.

• **ES** Lea las instrucciones antes de utilizar el aparato y evite cualquier peligro debido a un mal uso.

• **IT** Leggete le istruzioni prima di utilizzare l'apparecchio per evitare pericoli dovuti a un utilizzo sbagliato.

• **DE** Lesen Sie vor der Benutzung des Geräts die Anweisungen durch, um jedes Risiko durch unsachgemäßen Gebrauch auszuschließen.

• **NL** Lees de instructies voordat u het apparaat gaat gebruiken en vermijd gevaarlijke situaties als gevolg van een verkeerd gebruik.

• **TR** Hatata bir kullanıma sebep olabileceğiniz her türlü tehlikeli durumu için, cihaz kullanıldan önce kullanıma talimatlarını dikkatlice okuyunuz.

• **ES** Lea las instrucciones antes de utilizar el aparato y evite cualquier peligro debido a un mal uso.

• **IT** Leggete le istruzioni prima di utilizzare l'apparecchio per evitare pericoli dovuti a un utilizzo sbagliato.

• **DE** Lesen Sie vor der Benutzung des Geräts die Anweisungen durch, um jedes Risiko durch unsachgemäßen Gebrauch auszuschließen.

• **NL** Lees de instructies voordat u het apparaat gaat gebruiken en vermijd gevaarlijke situaties als gevolg van een verkeerd gebruik.

• **TR** Hatata bir kullanıma sebep olabileceğiniz her türlü tehlikeli durumu için, cihaz kullanıldan önce kullanıma talimatlarını dikkatlice okuyunuz.

• **ES** Lea las instrucciones antes de utilizar el aparato y evite cualquier peligro debido a un mal uso.

• **IT** Leggete le istruzioni prima di utilizzare l'apparecchio per evitare pericoli dovuti a un utilizzo sbagliato.

• **DE** Lesen Sie vor der Benutzung des Geräts die Anweisungen durch, um jedes Risiko durch unsachgemäßen Gebrauch auszuschließen.

• **NL** Lees de instructies voordat u het apparaat gaat gebruiken en vermijd gevaarlijke situaties als gevolg van een verkeerd gebruik.

• **TR** Hatata bir kullanıma sebep olabileceğiniz her türlü tehlikeli durumu için, cihaz kullanıldan önce kullanıma talimatlarını dikkatlice okuyunuz.

• **ES** Lea las instrucciones antes de utilizar el aparato y evite cualquier peligro debido a un mal uso.

• **IT** Leggete le istruzioni prima di utilizzare l'apparecchio per evitare pericoli dovuti a un utilizzo sbagliato.

• **DE** Lesen Sie vor der Benutzung des Geräts die Anweisungen durch, um jedes Risiko durch unsachgemäßen Gebrauch auszuschließen.

• **NL** Lees de instructies voordat u het apparaat gaat gebruiken en vermijd gevaarlijke situaties als gevolg van een verkeerd gebruik.

• **TR** Hatata bir kullanıma sebep olabileceğiniz her türlü tehlikeli durumu için, cihaz kullanıldan önce kullanıma talimatlarını dikkatlice okuyunuz.

• **ES** Lea las instrucciones antes de utilizar el aparato y evite cualquier peligro debido a un mal uso.

• **IT** Leggete le istruzioni prima di utilizzare l'apparecchio per evitare pericoli dovuti a un utilizzo sbagliato.

• **DE** Lesen Sie vor der Benutzung des Geräts die Anweisungen durch, um jedes Risiko durch unsachgemäßen Gebrauch auszuschließen.

• **NL** Lees de instructies voordat u het apparaat gaat gebruiken en vermijd gevaarlijke situaties als gevolg van een verkeerd gebruik.

• **TR** Hatata bir kullanıma sebep olabileceğiniz her türlü tehlikeli durumu için, cihaz kullanıldan önce kullanıma talimatlarını dikkatlice okuyunuz.

• **ES** Lea las instrucciones antes de utilizar el aparato y evite cualquier peligro debido a un mal uso.

• **IT** Leggete le istruzioni prima di utilizzare l'apparecchio per evitare pericoli dovuti a un utilizzo sbagliato.

• **DE** Lesen Sie vor der Benutzung des Geräts die Anweisungen durch, um jedes Risiko durch unsachgemäßen Gebrauch auszuschließen.

• **NL** Lees de instructies voordat u het apparaat gaat gebruiken en vermijd gevaarlijke situaties als gevolg van een verkeerd gebruik.

• **TR** Hatata bir kullanıma sebep olabileceğiniz her türlü tehlikeli durumu için, cihaz kullanıldan önce kullanıma talimatlarını dikkatlice okuyunuz.

• **ES** Lea las instrucciones antes de utilizar el aparato y evite cualquier peligro debido a un mal uso.

• **IT** Leggete le istruzioni prima di utilizzare l'apparecchio per evitare pericoli dovuti a un utilizzo sbagliato.

• **DE** Lesen Sie vor der Benutzung des Geräts die Anweisungen durch, um jedes Risiko durch unsachgemäßen Gebrauch auszuschließen.

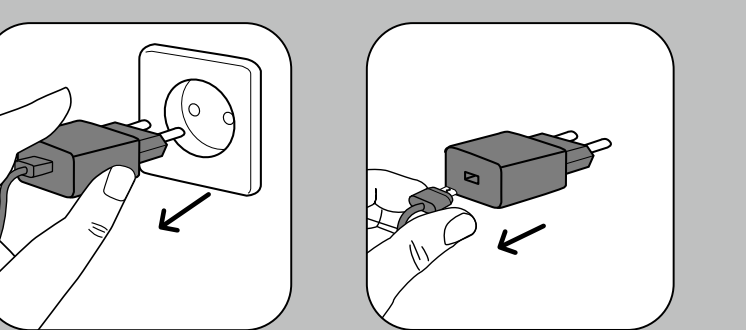
• **NL** Lees de instructies voordat u het apparaat gaat gebruiken en vermijd gevaarlijke situaties als gevolg van een verkeerd gebruik.

• **TR** Hatata bir kullanıma sebep olabileceğiniz her türlü tehlikeli durumu için, cihaz kullanıldan önce kullanıma talimatlarını dikkatlice okuyunuz.

• **ES** Lea las instrucciones antes de utilizar el aparato y evite cualquier peligro debido a un mal uso.

• **IT** Leggete le istruzioni prima di utilizzare l'apparecchio per evitare pericoli dovuti a un utilizzo sbagliato.

• **DE** Lesen Sie vor der Benutzung des Geräts die Anweisungen durch, um jedes Risiko durch unsachgemäßen Gebrauch auszuschließen.



• **FR** Lire les instructions avant d'utiliser l'appareil et évitez tout danger dû à une mauvaise utilisation.

• **PT** Leia atentamente as instruções antes de utilizar o aparelho para evitar qualquer situação de perigo devido a uma utilização incorreta.

• **ES** Lea las instrucciones antes de utilizar el aparato y evite cualquier peligro debido a un mal uso.

• **IT** Leggete le istruzioni prima di utilizzare l'apparecchio per evitare pericoli dovuti a un utilizzo sbagliato.

• **DE** Lesen Sie vor der Benutzung des Geräts die Anweisungen durch, um jedes Risiko durch unsachgemäßen Gebrauch auszuschließen.

• **NL** Lees de instructies voordat u het apparaat gaat gebruiken en vermijd gevaarlijke situaties als gevolg van een verkeerd gebruik.

• **TR** Hatata bir kullanıma sebep olabileceğiniz her türlü tehlikeli durumu için, cihaz kullanıldan önce kullanıma talimatlarını dikkatlice okuyunuz.

• **ES** Lea las instrucciones antes de utilizar el aparato y evite cualquier peligro debido a un mal uso.

• **IT** Leggete le istruzioni prima di utilizzare l'apparecchio per evitare pericoli dovuti a un utilizzo sbagliato.

• **DE** Lesen Sie vor der Benutzung des Geräts die Anweisungen durch, um jedes Risiko durch unsachgemäßen Gebrauch auszuschließen.

• **NL** Lees de instructies voordat u het apparaat gaat gebruiken en vermijd gevaarlijke situaties als gevolg van een verkeerd gebruik.

• **TR** Hatata bir kullanıma sebep olabileceğiniz her türlü tehlikeli durumu için, cihaz kullanıldan önce kullanıma talimatlarını dikkatlice okuyunuz.

• **ES** Lea las instrucciones antes de utilizar el aparato y evite cualquier peligro debido a un mal uso.

• **IT** Leggete le istruzioni prima di utilizzare l'apparecchio per evitare pericoli dovuti a un utilizzo sbagliato.

• **DE** Lesen Sie vor der Benutzung des Geräts die Anweisungen durch, um jedes Risiko durch unsachgemäßen Gebrauch auszuschließen.

• **NL** Lees de instructies voordat u het apparaat gaat gebruiken en vermijd gevaarlijke situaties als gevolg van een verkeerd gebruik.

• **TR** Hatata bir kullanıma sebep olabileceğiniz her türlü tehlikeli durumu için, cihaz kullanıldan önce kullanıma talimatlarını dikkatlice okuyunuz.

• **ES** Lea las instrucciones antes de utilizar el aparato y evite cualquier peligro debido a un mal uso.

• **IT** Leggete le istruzioni prima di utilizzare l'apparecchio per evitare pericoli dovuti a un utilizzo sbagliato.

• **DE** Lesen Sie vor der Benutzung des Geräts die Anweisungen durch, um jedes Risiko durch unsachgemäßen Gebrauch auszuschließen.

• **NL** Lees de instructies voordat u het apparaat gaat gebruiken en vermijd gevaarlijke situaties als gevolg van een verkeerd gebruik.

• **TR** Hatata bir kullanıma sebep olabileceğiniz her türlü tehlikeli durumu için, cihaz kullanıldan önce kullanıma talimatlarını dikkatlice okuyunuz.

• **ES** Lea las instrucciones antes de utilizar el aparato y evite cualquier peligro debido a un mal uso.

• **IT** Leggete le istruzioni prima di utilizzare l'apparecchio per evitare pericoli dovuti a un utilizzo sbagliato.

• **DE** Lesen Sie vor der Benutzung des Geräts die Anweisungen durch, um jedes Risiko durch unsachgemäßen Gebrauch auszuschließen.

• **NL** Lees de instructies voordat u het apparaat gaat gebruiken en vermijd gevaarlijke situaties als gevolg van een verkeerd gebruik.

• **TR** Hatata bir kullanıma sebep olabileceğiniz her türlü tehlikeli durumu için, cihaz kullanıldan önce kullanıma talimatlarını dikkatlice okuyunuz.

• **ES** Lea las instrucciones antes de utilizar el aparato y evite cualquier peligro debido a un mal uso.

• **IT** Leggete le istruzioni prima di utilizzare l'apparecchio per evitare pericoli dovuti a un utilizzo sbagliato.

• **DE** Lesen Sie vor der Benutzung des Geräts die Anweisungen durch, um jedes Risiko durch unsachgemäßen Gebrauch auszuschließen.

Obsah je uzamčen

Dokončete, prosím, proces objednávky.

Následně budete mít přístup k celému dokumentu.



Proč je dokument uzamčen? Nahněvat Vás rozhodně nechceme. Jsou k tomu dva hlavní důvody:

1) Vytvořit a udržovat obsáhlou databázi návodů stojí nejen spoustu úsilí a času, ale i finanční prostředky. Dělali byste to Vy zadarmo? Ne*. Zakoupením této služby obdržíte úplný návod a podpoříte provoz a rozvoj našich stránek. Třeba se Vám to bude ještě někdy hodit.

**) Možná zpočátku ano. Ale vězte, že dotovat to dlouhodobě nelze. A rozhodně na tom nezbohatneme.*

2) Pak jsou tady „roboti“, kteří se přiživují na naší práci a „vysávají“ výsledky našeho úsilí pro svůj prospěch. Tímto krokem se jim to snažíme překazit.

A pokud nemáte zájem, respektujeme to. Urgujte svého prodejce. A když neuspějete, rádi Vás uvidíme!