

**soundcore**

ANKER\_SC\_MOTIONQ\_CZ

# Soundcore Motion Q

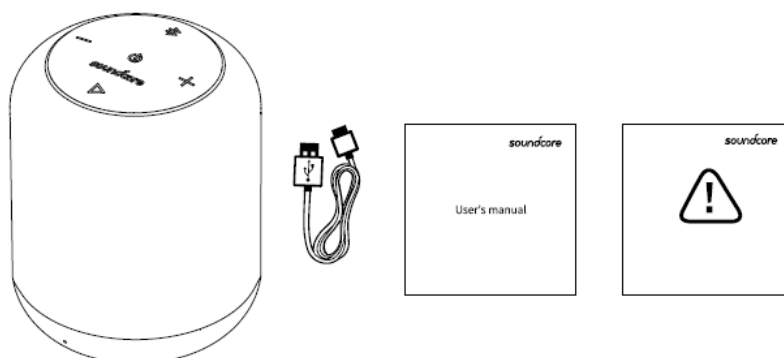


**Návod k použití**

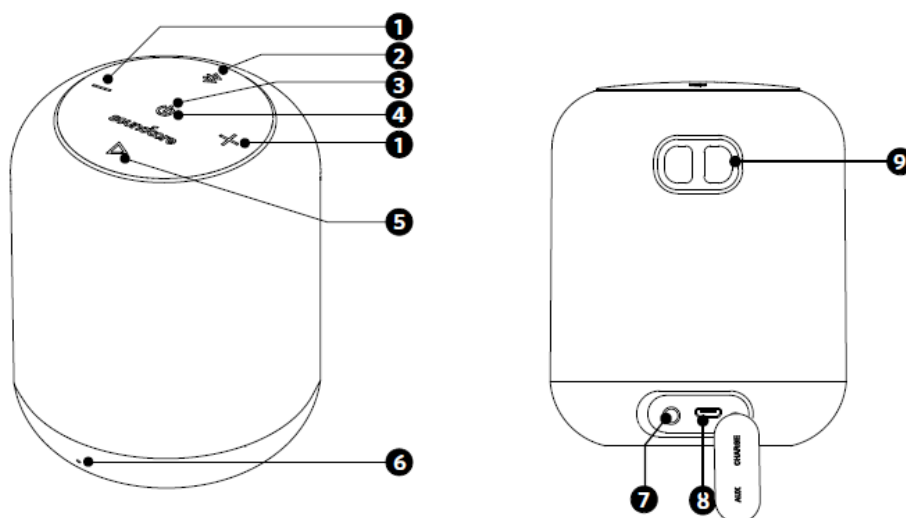
## Bezpečnostní pokyny

1. Zařízení neupustěte na zem.
2. Zařízení nerozmontovávejte.
3. Soundcore Motion Q může být ponořen do vody až na 30 minut do maximální hloubky 1 metr.
4. Vyhněte se extrémním teplotám.
5. Toto zařízení nepoužívejte ve venkovním prostředí během bouřek.
6. Použijte původní nebo certifikované kabely.
7. K čištění nepoužívejte žádný abrazivní čistič ani olej.

## BALENÍ OBSAHUJE



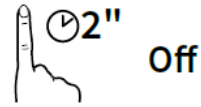
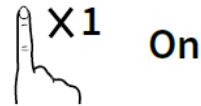
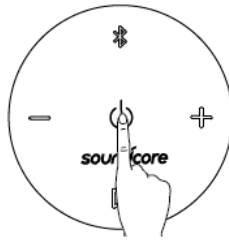
## POPIS



1. Tlačítka Volume pro nastavení hlasitosti
2. Tlačítko párování Bluetooth
3. Indikátor baterie / Statusový indikátor
4. Tlačítko napájení
5. Multifunkční tlačítko
6. Mikrofon
7. 3,5 mm audio vstup
8. Mikro USB dobíjecí port
9. Otvor pro zavěšení pásky na ruku

# Používání reproduktoru

## 1. Zapínání / vypínání



### a) Režim Bluetooth

Blikající modrá

- Režim párování Bluetooth

Svítlící modrá

Připojeno k zařízení

Stisk tlačítka Bluetooth na 3 s

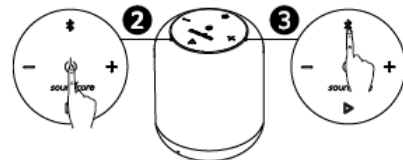
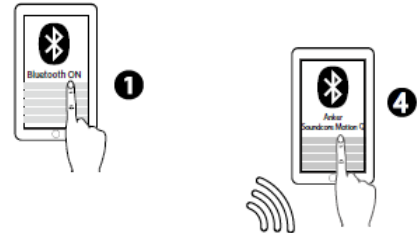
- Vstup do režimu párování True Wireless Stereo /  
Odpojení režimu True Wireless Stereo

Blikající bílá

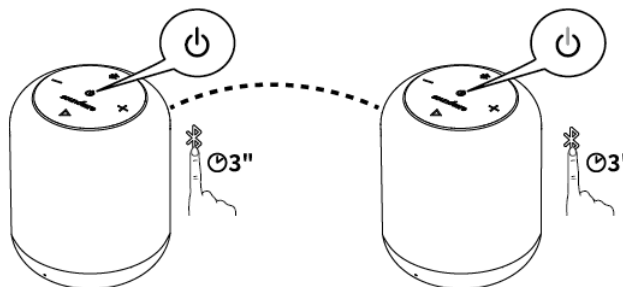
- Režim párování True Wireless Stereo

Svítlící bílá

- Zapojeno k True Wireless Stereo



Vstup do párovacího režimu True Wireless Stereo / Odpojení od režimu True Wireless Stereo



S technologií True Wireless Stereo můžete spárovat svůj Soundcore Motion Q s jiným Bluetooth reproduktorem (Soundcore Motion Q) pro nalezení co nejlepších zvukových efektů s odděleným levým a pravým zvukovým kanálem na obou reproduktorech.



Přehrávání / Pauza



Hlasitost nahoru / dolů



Přehrávání následující skladby



Přehrávání předchozí skladby



Přijmutí hovoru / Ukončení hovoru / Přidržení hovoru a přijmutí druhého hovoru / Přepínání hovoru mezi reproduktorem a mobilním telefonem



Odmítnutí hovoru / Přepínání mezi přidrženým a aktuálním hovorem



Aktivace Siri / jiného softwaru pro ovládání hlasu

# Obsah je uzamčen

**Dokončete, prosím, proces objednávky.**

**Následně budete mít přístup k celému dokumentu.**



**Proč je dokument uzamčen? Nahněvat Vás rozhodně nechceme. Jsou k tomu dva hlavní důvody:**

- 1) Vytvořit a udržovat obsáhlou databázi návodů stojí nejen spoustu úsilí a času, ale i finanční prostředky. Dělali byste to Vy zadarmo? Ne\*. Zakoupením této služby obdržíte úplný návod a podpoříte provoz a rozvoj našich stránek. Třeba se Vám to bude ještě někdy hodit.

*\*) Možná zpočátku ano. Ale vězte, že dotovat to dlouhodobě nelze. A rozhodně na tom nezbohatneme.*

- 2) Pak jsou tady „roboti“, kteří se přiživují na naší práci a „vysávají“ výsledky našeho úsilí pro svůj prospěch. Tímto krokem se jim to snažíme překazit.

A pokud nemáte zájem, respektujeme to. Urgujte svého prodejce. A když neuspějete, rádi Vás uvidíme!