



Smartwatch for sports

CNE-SB11BB

Quick Guide v 1.0

Smartwatch for sports

- Colorful 0,96 inches TFT display
- Multisport mode
- IP67 waterproof
- Heart rate monitor
- Compatibility with iOS and Android OS

Complete set included into the package

- Smartwatch
- Battery (built-in)
- TPU strap
- User manual 1pcs

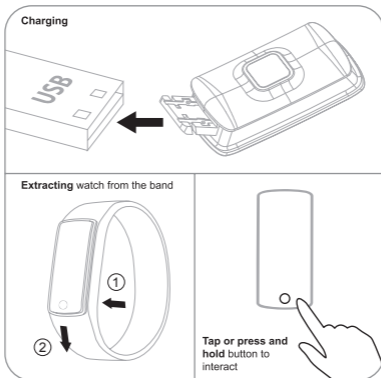
Usage

Make sure that your smartwatch is fully charged before usage.

Charging: pull the watch body out of the wristband, then stick the USB plug into the USB port of your computer, a wall socket adapter or a power bank. Charging progress will be indicated on the screen. For better charging compatibility, it is advisable to use a Power Bank produced by Canyon.

Charger requirements: 5V.

Charging time: 2-5 hours depending on a source of charge.



Disassembling: while holding the wristband with your hand, hook the watch body at its bottom with your finger and pull it up.

Assembling: put the upper side (the one with the USB plug) into the wristband, and push the watch body into the wristband.

Turning on: press and hold the sensor button marked

Obsah je uzamčen

Dokončete, prosím, proces objednávky.

Následně budete mít přístup k celému dokumentu.



Proč je dokument uzamčen? Nahněvat Vás rozhodně nechceme. Jsou k tomu dva hlavní důvody:

- 1) Vytvořit a udržovat obsáhlou databázi návodů stojí nejen spoustu úsilí a času, ale i finanční prostředky. Dělali byste to Vy zadarmo? Ne*. Zakoupením této služby obdržíte úplný návod a podpoříte provoz a rozvoj našich stránek. Třeba se Vám to bude ještě někdy hodit.

**) Možná zpočátku ano. Ale vězte, že dotovat to dlouhodobě nelze. A rozhodně na tom nezbohatneme.*

- 2) Pak jsou tady „roboti“, kteří se přiživují na naší práci a „vysávají“ výsledky našeho úsilí pro svůj prospěch. Tímto krokem se jim to snažíme překazit.

A pokud nemáte zájem, respektujeme to. Urgujte svého prodejce. A když neuspějete, rádi Vás uvidíme!