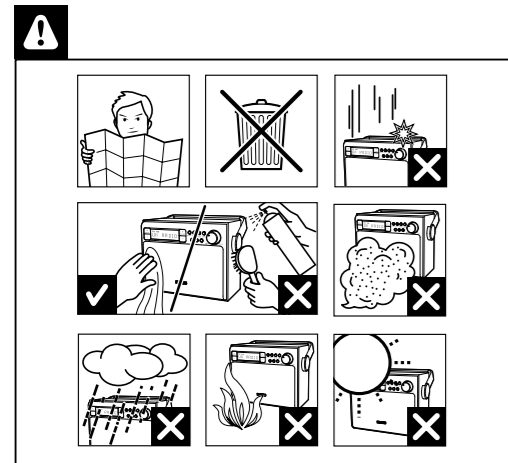


Always there to help you
Register your product and get support at
www.philips.com/support



EN Quick start guide DE Kurzanleitung
DA Lærvejledning FR Guide de mise en route

PHILIPS



This product has been manufactured by and is sold under the responsibility of Gibson Innovations Ltd., and Gibson Innovations Ltd. is the warrantor in this product. Philips and the Philips Shield Emblem are registered trademarks of Koninklijke Philips N.V. and are used under license.

AE5020_1205_QSG_V7.0

EN

Safety

Important Safety Instructions

- Read these instructions.
- Keep these instructions.
- Heed all warnings.
- Follow all instructions.
- Do not use this apparatus near water.
- Clean only with dry cloth.
- Do not block any ventilation openings. Install in accordance with the manufacturer's instructions.
- Do not install near any heat sources such as radiators, heat registers, stoves, or other apparatus (including amplifiers) that produce heat.
- Protect the power cord from being walked on or pinched, particularly at plugs, convenience receptacles, and the point where they exit from the apparatus.
- Only use attachments/accessories specified by the manufacturer.
- Unplug this apparatus during lightning storms or when unused for long periods of time.
- Refer all servicing to qualified service personnel. Servicing required when the apparatus has been damaged in any way, such as power-supply cord or plug is damaged, liquid has been spilled or objects have fallen into the apparatus, the apparatus has been exposed to rain or moisture, does not operate normally, or has been dropped.
- Battery usage **CAUTION** – To prevent battery leakage which may result in bodily injury, property damage, or damage to the unit:
 - Install all batteries correctly, + and - as marked on the unit.
 - Do not mix batteries (old and new or carbon and alkaline, etc.).
 - Remove batteries when the unit is not used for a long time.
- Apparatus shall not be exposed to dripping or splashing.
- Do not place any sources of danger on the apparatus (e.g. liquid filled objects, litged candles).
- Use only power supplies listed in the user manual.
- Where the plug of the Direct Plug-In Adapter is used as the disconnect device, the disconnect device shall remain readily operable.

- Warning**
 - Never remove the casing of this unit.
 - Never lubricate any part of this unit.
 - Place this unit on a flat, hard and stable surface.
 - Never place this unit on other electrical equipment.
 - Only use this unit indoors. Keep this unit away from water, moisture and liquid-filled objects.
 - Keep this unit away from direct sunlight, naked flames or heat.

- Never remove the casing of this unit.
- Never lubricate any part of this unit.
- Place this unit on a flat, hard and stable surface.
- Never place this unit on other electrical equipment.
- Only use this unit indoors. Keep this unit away from water, moisture and liquid-filled objects.
- Keep this unit away from direct sunlight, naked flames or heat.

- Never remove the casing of this unit.
- Never lubricate any part of this unit.
- Place this unit on a flat, hard and stable surface.
- Never place this unit on other electrical equipment.
- Only use this unit indoors. Keep this unit away from water, moisture and liquid-filled objects.
- Keep this unit away from direct sunlight, naked flames or heat.

- Never remove the casing of this unit.
- Never lubricate any part of this unit.
- Place this unit on a flat, hard and stable surface.
- Never place this unit on other electrical equipment.
- Only use this unit indoors. Keep this unit away from water, moisture and liquid-filled objects.
- Keep this unit away from direct sunlight, naked flames or heat.

- Never remove the casing of this unit.
- Never lubricate any part of this unit.
- Place this unit on a flat, hard and stable surface.
- Never place this unit on other electrical equipment.
- Only use this unit indoors. Keep this unit away from water, moisture and liquid-filled objects.
- Keep this unit away from direct sunlight, naked flames or heat.

- Never remove the casing of this unit.
- Never lubricate any part of this unit.
- Place this unit on a flat, hard and stable surface.
- Never place this unit on other electrical equipment.
- Only use this unit indoors. Keep this unit away from water, moisture and liquid-filled objects.
- Keep this unit away from direct sunlight, naked flames or heat.

- Never remove the casing of this unit.
- Never lubricate any part of this unit.
- Place this unit on a flat, hard and stable surface.
- Never place this unit on other electrical equipment.
- Only use this unit indoors. Keep this unit away from water, moisture and liquid-filled objects.
- Keep this unit away from direct sunlight, naked flames or heat.

- Never remove the casing of this unit.
- Never lubricate any part of this unit.
- Place this unit on a flat, hard and stable surface.
- Never place this unit on other electrical equipment.
- Only use this unit indoors. Keep this unit away from water, moisture and liquid-filled objects.
- Keep this unit away from direct sunlight, naked flames or heat.

When this crossed-out wheeled bin symbol is attached to a product it means that the product is covered by the European Directive 2012/19/EC.
Please inform yourself about the local separate collection system for electrical and electronic products. Please act according to your local rules and do not dispose of your old products with your normal household waste. Correct disposal of your old product helps to prevent potential negative consequences for the environment and human health. Your product contains batteries covered by the European Directive 2013/56/EC, which cannot be disposed with normal household waste. Please inform yourself about the local rules on separate collection of batteries because correct disposal helps to prevent negative consequences for the environmental and human health.

Environmental information
All unnecessary packaging has been omitted. We have tried to make the packaging easy to separate into three materials: cardboard (box), polystyrene foam (buffer) and polyethylene (bags, protective foam sheet).
Your system consists of materials which can be recycled and reused if disassembled by a specialized company. Please observe the local regulations regarding the disposal of packaging materials, exhausted batteries and old equipment.

Note

- The type plate is located on the back of the unit.

DA

Sikkerhed

Vigtige sikkerhedsinstruktioner

- Læs disse instruktioner.
- Opbevar disse instruktioner.
- Respekter alle advarsler.
- Følg alle instruktioner.
- Benyt ikke dette apparat i nærheden af vand.
- Rengør kun produktet med en tør klud.
- Ventilationsåbninger må ikke blokeres. Installer apparatet i overensstemmelse med producentens instruktioner.
- Installer ikke apparatet i nærheden af varmekilder som f.eks. radiatorer, varmeapparater, ovne eller andre apparater (inkl. forstærkere), der producerer varme.
- Sorg for, at nedledningen ikke trædes på, navnlig ved stikkene og stikforbindelserne samt det sted, hvor ledningen føres ud af apparatet.
- Brug kun tilbehør og ekstraudrust, der er godkendt af producenten.
- Fjern apparatet fra stikkontakten under tordenvejr, eller hvis det ikke skal bruges længere tid.
- Al servicering skal udføres af kvalificeret personale. Apparatet skal serviceres, hvis det er blevet beskadiget. F.eks. hvis nedledningen beskadiges, der er blevet spildt væske på apparatet, der er kommet fremmedlegemer ind i apparatet, apparatet er blevet udsat for regn eller fugt, eller hvis apparatet ikke fungerer normalt eller er blevet tabt.
- FORSIGTIG** vedr. brug af batterier – sådan forebygger du batterilækage, der kan forårsage personskade, tingskade eller produktskade:
 - Isæt alle batterier korrekt, og sørg for, at + og - vender, som det er vist på enheden.
 - Bland ikke batterier (gamle og nye eller brændstofs- og alkaliebatterier osv.).
 - Fjern batterierne, hvis enheden ikke skal bruges gennem længere tid.
- Apparatet må ikke udsættes for dryp eller sprøjt.
- Placer aldrig farlige genstande på apparatet (f.eks. væskeflasker, genstande eller tændte lys).
- Brug kun strømforsyninger, der er anført i brugervejledningen.
- Hvis stikket til Direct Plug-In-adapteren bruges til at afbryde enheden, forbliver enheden parat til betjening.

- Advarsel**
 - Kabinettet bør aldrig tages af enheden.
 - Forsegling af alle små negle del på enheden.
 - Placer enheden på en flad, hård og stabil flade.
 - Placer aldrig enheden på andet elektrisk udstyr.
 - Benyt kun enheden indendørs. Hold enheden på forsvarlig afstand af vand, fugt og genstande, der indeholder vand.
 - Udsæt ikke enheden for direkte sollys, åben ild eller varmekilder.

- Meddelelse**
Herved erklærer Gibson Innovations, at dette produkt overholder de væsentlige krav og andre relevante bestemmelser i direktivet 2014/53/EU. Du kan læse overensstemmelseserklæringen på www.philips.com/support.
Erhver ændring af dette apparat, som ikke er godkendt af Gibson Innovations, kan annullere brugerets ret til at betjene dette udstyr. Dit produkt er udviklet og fremstillet med materialer og komponenter af høj kvalitet, som kan genbruges.
Når et produkt er forsynet med dette symbol med en overkrydret affaldsspand på hjul, betyder det, at produktet er omfattet af EU-direktiv 2012/19/EC.
Undersøg reglerne for dit lokale indsamlingssystem for elektriske og elektroniske produkter.
Følg de lokale regler, og bortskaft ikke dine udtjente produkter sammen med almindeligt husholdningsaffald. Korrekt bortskaftelse af udtjente produkter er med til at forhindre negativ påvirkning af miljø og helbred.
Dit produkt indeholder batterier, som er omfattet af EU-direktiv 2013/56/EC, og som ikke må bortskaftes sammen med almindeligt husholdningsaffald. Undersøg venligst de lokale indsamlingsregler for batterier; da korrekt bortskaftelse er med til at forhindre negativ påvirkning af miljø og helbred.
Miljøoplysninger
Al nødvendig emballage er udeladt. Emballagen er forsynet og består af tre materialer: Pap (kasse), polystyrenskum (buffer) og polyethylen (poser, beskyttende skumfolie). Systemet består af materialer, der kan genbruges, hvis det adskilles af et specialfirma. Overhold de lokale regler angående udsmidning af emballage, opbrugte batterier og gammelt udstyr.

- Hinweis**
 - Das Typenschild befindet sich auf der Rückseite des Geräts.

- Hinweis**
 - Das Typenschild befindet sich auf der Rückseite des Geräts.

- Hinweis**
 - Das Typenschild befindet sich auf der Rückseite des Geräts.

- Hinweis**
 - Das Typenschild befindet sich auf der Rückseite des Geräts.

- Hinweis**
 - Das Typenschild befindet sich auf der Rückseite des Geräts.

- Hinweis**
 - Das Typenschild befindet sich auf der Rückseite des Geräts.

- Hinweis**
 - Das Typenschild befindet sich auf der Rückseite des Geräts.

- Hinweis**
 - Das Typenschild befindet sich auf der Rückseite des Geräts.

- Hinweis**
 - Das Typenschild befindet sich auf der Rückseite des Geräts.

- Hinweis**
 - Das Typenschild befindet sich auf der Rückseite des Geräts.

- Hinweis**
 - Das Typenschild befindet sich auf der Rückseite des Geräts.

- Reinigen Sie das Gerät nur mit einem trockenen Tuch.
- Verdecken Sie keine Lüftungsöffnungen. Stellen Sie das Gerät gemäß den Vorschriften des Herstellers auf.
- Platzieren Sie das Gerät nicht neben Wärmequellen, wie z. B. Heizkörpern, Öfen oder anderen Geräten (darunter auch Verstärker), die Wärme erzeugen.
- Schützen Sie das Netzkabel, damit niemand auf das Kabel tritt oder es geknickt wird. Insbesondere darf dies nicht an den Steckern, an den Steckdosen oder an der Stelle geschehen, an der die Kabel das Gerät verlassen.
- Verwenden Sie nur vom Hersteller empfohlene Zubehör.
- Ziehen Sie bei Gewittern oder bei längerer Nichtverwendung des Geräts den Netzstecker.
- Lassen Sie sämtliche Reparaturen ausschließlich von qualifiziertem Servicepersonal durchführen. Reparaturen sind notwendig, wenn das Gerät beschädigt wurde z. B. wenn das Netzkabel oder der Netzstecker beschädigt wurden, Gegenstände in das Gerät gefallen sind, Flüssigkeit über das Gerät geschüttet wurde, das Gerät Regen oder Feuchtigkeit ausgesetzt wurde oder das Gerät nicht ordnungsgemäß funktioniert oder fallen gelassen wurde.
- YORISHTSHINWEIS zur Batteriehandhabung** Achten Sie auf folgende Punkte, um ein Auslaufen der Batterien zu verhindern, was zu Verletzungen, Sachschäden oder Schäden am Gerät führen kann:
 - Setzen Sie alle Batterien korrekt gemäß den Markierungen + und - in das Gerät ein.
 - Verwenden Sie niemals zugleich alte und neue Batterien oder Batterien unterschiedlichen Typs (z. B. Zink-Kohle- und Alkali-Batterien).
 - Nehmen Sie die Batterien heraus, wenn das Gerät über einen längeren Zeitraum nicht verwendet wird.
- Das Gerät darf nicht mit Flüssigkeiten benetzt oder bespritzt werden.
- Auf das Gerät dürfen keine möglichen Gefahrenquellen gestellt werden (z. B. mit einer Flüssigkeit gefüllte Gegenstände, brennende Kerzen).
- Verwenden Sie nur im Benutzerhandbuch aufgeführte Netzkabel.
- Wenn der Stecker des Direct Plug-In-Adapters als Trennvorrichtung verwendet wird, muss die Trennvorrichtung frei zugänglich bleiben.

- Warnung**
 - Öffnen Sie auf keinen Fall das Gehäuse des Geräts.
 - Fetten Sie niemals Teile dieses Geräts an.
 - Stellen Sie dieses Gerät auf eine ebene, feste und stabile Oberfläche.
 - Stellen Sie dieses Gerät niemals auf andere elektrische Geräte.
 - Verwenden Sie das Gerät nur in Innenräumen. Halten Sie das Gerät von Wasser und anderen Flüssigkeiten fern, und setzen Sie es keiner Feuchtigkeit aus.
 - Setzen Sie dieses Gerät nicht direktem Sonnenlicht, offenem Feuer oder Wärme aus.

- Warnung**
 - Öffnen Sie auf keinen Fall das Gehäuse des Geräts.
 - Fetten Sie niemals Teile dieses Geräts an.
 - Stellen Sie dieses Gerät auf eine ebene, feste und stabile Oberfläche.
 - Stellen Sie dieses Gerät niemals auf andere elektrische Geräte.
 - Verwenden Sie das Gerät nur in Innenräumen. Halten Sie das Gerät von Wasser und anderen Flüssigkeiten fern, und setzen Sie es keiner Feuchtigkeit aus.
 - Setzen Sie dieses Gerät nicht direktem Sonnenlicht, offenem Feuer oder Wärme aus.

- Warnung**
 - Öffnen Sie auf keinen Fall das Gehäuse des Geräts.
 - Fetten Sie niemals Teile dieses Geräts an.
 - Stellen Sie dieses Gerät auf eine ebene, feste und stabile Oberfläche.
 - Stellen Sie dieses Gerät niemals auf andere elektrische Geräte.
 - Verwenden Sie das Gerät nur in Innenräumen. Halten Sie das Gerät von Wasser und anderen Flüssigkeiten fern, und setzen Sie es keiner Feuchtigkeit aus.
 - Setzen Sie dieses Gerät nicht direktem Sonnenlicht, offenem Feuer oder Wärme aus.

- Warnung**
 - Öffnen Sie auf keinen Fall das Gehäuse des Geräts.
 - Fetten Sie niemals Teile dieses Geräts an.
 - Stellen Sie dieses Gerät auf eine ebene, feste und stabile Oberfläche.
 - Stellen Sie dieses Gerät niemals auf andere elektrische Geräte.
 - Verwenden Sie das Gerät nur in Innenräumen. Halten Sie das Gerät von Wasser und anderen Flüssigkeiten fern, und setzen Sie es keiner Feuchtigkeit aus.
 - Setzen Sie dieses Gerät nicht direktem Sonnenlicht, offenem Feuer oder Wärme aus.

- Warnung**
 - Öffnen Sie auf keinen Fall das Gehäuse des Geräts.
 - Fetten Sie niemals Teile dieses Geräts an.
 - Stellen Sie dieses Gerät auf eine ebene, feste und stabile Oberfläche.
 - Stellen Sie dieses Gerät niemals auf andere elektrische Geräte.
 - Verwenden Sie das Gerät nur in Innenräumen. Halten Sie das Gerät von Wasser und anderen Flüssigkeiten fern, und setzen Sie es keiner Feuchtigkeit aus.
 - Setzen Sie dieses Gerät nicht direktem Sonnenlicht, offenem Feuer oder Wärme aus.

- Warnung**
 - Öffnen Sie auf keinen Fall das Gehäuse des Geräts.
 - Fetten Sie niemals Teile dieses Geräts an.
 - Stellen Sie dieses Gerät auf eine ebene, feste und stabile Oberfläche.
 - Stellen Sie dieses Gerät niemals auf andere elektrische Geräte.
 - Verwenden Sie das Gerät nur in Innenräumen. Halten Sie das Gerät von Wasser und anderen Flüssigkeiten fern, und setzen Sie es keiner Feuchtigkeit aus.
 - Setzen Sie dieses Gerät nicht direktem Sonnenlicht, offenem Feuer oder Wärme aus.

- Warnung**
 - Öffnen Sie auf keinen Fall das Gehäuse des Geräts.
 - Fetten Sie niemals Teile dieses Geräts an.
 - Stellen Sie dieses Gerät auf eine ebene, feste und stabile Oberfläche.
 - Stellen Sie dieses Gerät niemals auf andere elektrische Geräte.
 - Verwenden Sie das Gerät nur in Innenräumen. Halten Sie das Gerät von Wasser und anderen Flüssigkeiten fern, und setzen Sie es keiner Feuchtigkeit aus.
 - Setzen Sie dieses Gerät nicht direktem Sonnenlicht, offenem Feuer oder Wärme aus.

- Warnung**
 - Öffnen Sie auf keinen Fall das Gehäuse des Geräts.
 - Fetten Sie niemals Teile dieses Geräts an.
 - Stellen Sie dieses Gerät auf eine ebene, feste und stabile Oberfläche.
 - Stellen Sie dieses Gerät niemals auf andere elektrische Geräte.
 - Verwenden Sie das Gerät nur in Innenräumen. Halten Sie das Gerät von Wasser und anderen Flüssigkeiten fern, und setzen Sie es keiner Feuchtigkeit aus.
 - Setzen Sie dieses Gerät nicht direktem Sonnenlicht, offenem Feuer oder Wärme aus.

- Warnung**
 - Öffnen Sie auf keinen Fall das Gehäuse des Geräts.
 - Fetten Sie niemals Teile dieses Geräts an.
 - Stellen Sie dieses Gerät auf eine ebene, feste und stabile Oberfläche.
 - Stellen Sie dieses Gerät niemals auf andere elektrische Geräte.
 - Verwenden Sie das Gerät nur in Innenräumen. Halten Sie das Gerät von Wasser und anderen Flüssigkeiten fern, und setzen Sie es keiner Feuchtigkeit aus.
 - Setzen Sie dieses Gerät nicht direktem Sonnenlicht, offenem Feuer oder Wärme aus.

- Warnung**
 - Öffnen Sie auf keinen Fall das Gehäuse des Geräts.
 - Fetten Sie niemals Teile dieses Geräts an.
 - Stellen Sie dieses Gerät auf eine ebene, feste und stabile Oberfläche.
 - Stellen Sie dieses Gerät niemals auf andere elektrische Geräte.
 - Verwenden Sie das Gerät nur in Innenräumen. Halten Sie das Gerät von Wasser und anderen Flüssigkeiten fern, und setzen Sie es keiner Feuchtigkeit aus.
 - Setzen Sie dieses Gerät nicht direktem Sonnenlicht, offenem Feuer oder Wärme aus.

- Warnung**
 - Öffnen Sie auf keinen Fall das Gehäuse des Geräts.
 - Fetten Sie niemals Teile dieses Geräts an.
 - Stellen Sie dieses Gerät auf eine ebene, feste und stabile Oberfläche.
 - Stellen Sie dieses Gerät niemals auf andere elektrische Geräte.
 - Verwenden Sie das Gerät nur in Innenräumen. Halten Sie das Gerät von Wasser und anderen Flüssigkeiten fern, und setzen Sie es keiner Feuchtigkeit aus.
 - Setzen Sie dieses Gerät nicht direktem Sonnenlicht, offenem Feuer oder Wärme aus.

- Warnung**
 - Öffnen Sie auf keinen Fall das Gehäuse des Geräts.
 - Fetten Sie niemals Teile dieses Geräts an.
 - Stellen Sie dieses Gerät auf eine ebene, feste und stabile Oberfläche.
 - Stellen Sie dieses Gerät niemals auf andere elektrische Geräte.
 - Verwenden Sie das Gerät nur in Innenräumen. Halten Sie das Gerät von Wasser und anderen Flüssigkeiten fern, und setzen Sie es keiner Feuchtigkeit aus.
 - Setzen Sie dieses Gerät nicht direktem Sonnenlicht, offenem Feuer oder Wärme aus.

- Warnung**
 - Öffnen Sie auf keinen Fall das Gehäuse des Geräts.
 - Fetten Sie niemals Teile dieses Geräts an.
 - Stellen Sie dieses Gerät auf eine ebene, feste und stabile Oberfläche.
 - Stellen Sie dieses Gerät niemals auf andere elektrische Geräte.
 - Verwenden Sie das Gerät nur in Innenräumen. Halten Sie das Gerät von Wasser und anderen Flüssigkeiten fern, und setzen Sie es keiner Feuchtigkeit aus.
 - Setzen Sie dieses Gerät nicht direktem Sonnenlicht, offenem Feuer oder Wärme aus.

- Warnung**
 - Öffnen Sie auf keinen Fall das Gehäuse des Geräts.
 - Fetten Sie niemals Teile dieses Geräts an.
 - Stellen Sie dieses Gerät auf eine ebene, feste und stabile Oberfläche.
 - Stellen Sie dieses Gerät niemals auf andere elektrische Geräte.
 - Verwenden Sie das Gerät nur in Innenräumen. Halten Sie das Gerät von Wasser und anderen Flüssigkeiten fern, und setzen Sie es keiner Feuchtigkeit aus.
 - Setzen Sie dieses Gerät nicht direktem Sonnenlicht, offenem Feuer oder Wärme aus.

- Warnung**
 - Öffnen Sie auf keinen Fall das Gehäuse des Geräts.
 - Fetten Sie niemals Teile dieses Geräts an.
 - Stellen Sie dieses Gerät auf eine ebene, feste und stabile Oberfläche.
 - Stellen Sie dieses Gerät niemals auf andere elektrische Geräte.
 - Verwenden Sie das Gerät nur in Innenräumen. Halten Sie das Gerät von Wasser und anderen Flüssigkeiten fern, und setzen Sie es keiner Feuchtigkeit aus.
 - Setzen Sie dieses Gerät nicht direktem Sonnenlicht, offenem Feuer oder Wärme aus.

- Warnung**
 - Öffnen Sie auf keinen Fall das Gehäuse des Geräts.
 - Fetten Sie niemals Teile dieses Geräts an.
 - Stellen Sie dieses Gerät auf eine ebene, feste und stabile Oberfläche.
 - Stellen Sie dieses Gerät niemals auf andere elektrische Geräte.
 - Verwenden Sie das Gerät nur in Innenräumen. Halten Sie das Gerät von Wasser und anderen Flüssigkeiten fern, und setzen Sie es keiner Feuchtigkeit aus.
 - Setzen Sie dieses Gerät nicht direktem Sonnenlicht, offenem Feuer oder Wärme aus.

- Warnung**
 - Öffnen Sie auf keinen Fall das Gehäuse des Geräts.
 - Fetten Sie niemals Teile dieses Geräts an.
 - Stellen Sie dieses Gerät auf eine ebene, feste und stabile Oberfläche.
 - Stellen Sie dieses Gerät niemals auf andere elektrische Geräte.
 - Verwenden Sie das Gerät nur in Innenräumen. Halten Sie das Gerät von Wasser und anderen Flüssigkeiten fern, und setzen Sie es keiner Feuchtigkeit aus.
 - Setzen Sie dieses Gerät nicht direktem Sonnenlicht, offenem Feuer oder Wärme aus.

- Warnung**
 - Öffnen Sie auf keinen Fall das Gehäuse des Geräts.
 - Fetten Sie niemals Teile dieses Geräts an.
 - Stellen Sie dieses Gerät auf eine ebene, feste und stabile Oberfläche.
 - Stellen Sie dieses Gerät niemals auf andere elektrische Geräte.
 - Verwenden Sie das Gerät nur in Innenräumen. Halten Sie das Gerät von Wasser und anderen Flüssigkeiten fern, und setzen Sie es keiner Feuchtigkeit aus.
 - Setzen Sie dieses Gerät nicht direktem Sonnenlicht, offenem Feuer oder Wärme aus.

- Warnung**
 - Öffnen Sie auf keinen Fall das Gehäuse des Geräts.
 - Fetten Sie niemals Teile dieses Geräts an.
 - Stellen Sie dieses Gerät auf eine ebene, feste und stabile Oberfläche.
 - Stellen Sie dieses Gerät niemals auf andere elektrische Geräte.
 - Verwenden Sie das Gerät nur in Innenräumen. Halten Sie das Gerät von Wasser und anderen Flüssigkeiten fern, und setzen Sie es keiner Feuchtigkeit aus.
 - Setzen Sie dieses Gerät nicht direktem Sonnenlicht, offenem Feuer oder Wärme aus.

- Ne mélangez pas les piles (neuves et anciennes, au carbone et alcalines, etc.).
- Retenez les piles du compartiment si vous n'utilisez pas l'appareil pendant une longue période.
- 4 Votre appareil ne doit pas être exposé aux fuites goutte à goutte ou aux éclaboussures.
- 5 Ne placez pas d'objets susceptibles d'endommager votre appareil à proximité de celui-ci (par exemple, objets remplis de liquide ou bougies allumées).
- 6 Utilisez uniquement des alimentations indiquées dans le manuel d'utilisation.
- 7 Si la fiche de l'adaptateur plug-in Direct est utilisée comme dispositif de découplage, elle doit rester facilement accessible.

- Avertissement**
 - Ne retirez jamais le boîtier de cet appareil.
 - Né graissez jamais aucun composant de cet appareil.
 - Placez l'appareil sur une surface plane, rigide et stable.
 - Né posez jamais l'appareil sur un autre équipement électrique.
 - Utilisez cet appareil uniquement en intérieur. Évitez cet appareil des sources d'eau ou d'humidité, ou d'objets remplis de liquide.
 - Conservez l'appareil à l'abri des rayons du soleil, des flammes nues et de toute source de chaleur.

- Avertissement**
 - Ne retirez jamais le boîtier de cet appareil.
 - Né graissez jamais aucun composant de cet appareil.
 - Placez l'appareil sur une surface plane, rigide et stable.
 - Né posez jamais l'appareil sur un autre équipement électrique.
 - Utilisez cet appareil uniquement en intérieur. Évitez cet appareil des sources d'eau ou d'humidité, ou d'objets remplis de liquide.
 - Conservez l'appareil à l'abri des rayons du soleil, des flammes nues et de toute source de chaleur.

- Avertissement**
 - Ne retirez jamais le boîtier de cet appareil.
 - Né graissez jamais aucun composant de cet appareil.
 - Placez l'appareil sur une surface plane, rigide et stable.
 - Né posez jamais l'appareil sur un autre équipement électrique.
 - Utilisez cet appareil uniquement en intérieur. Évitez cet appareil des sources d'eau ou d'humidité, ou d'objets remplis de liquide.
 - Conservez l'appareil à l'abri des rayons du soleil, des flammes nues et de toute source de chaleur.

- Avertissement**
 - Ne retirez jamais le boîtier de cet appareil.
 - Né graissez jamais aucun composant de cet appareil.
 - Placez l'appareil sur une surface plane, rigide et stable.
 - Né posez jamais l'appareil sur un autre équipement électrique.
 - Utilisez cet appareil uniquement en intérieur. Évitez cet appareil des sources d'eau ou d'humidité, ou d'objets remplis de liquide.
 - Conservez l'appareil à l'abri des rayons du soleil, des flammes nues et de toute source de chaleur.

- Avertissement**
 - Ne retirez jamais le boîtier de cet appareil.
 - Né graissez jamais aucun composant de cet appareil.
 - Placez l'appareil sur une surface plane, rigide et stable.
 - Né posez jamais l'appareil sur un autre équipement électrique.
 - Utilisez cet appareil uniquement en intérieur. Évitez cet appareil des sources d'eau ou d'humidité, ou d'objets remplis de liquide.
 - Conservez l'appareil à l'abri des rayons du soleil, des flammes nues et de toute source de chaleur.

- Avertissement**
 - Ne retirez jamais le boîtier de cet appareil.
 - Né graissez jamais aucun composant de cet appareil.
 - Placez l'appareil sur une surface plane, rigide et stable.
 - Né posez jamais l'appareil sur un autre équipement électrique.
 - Utilisez cet appareil uniquement en intérieur. Évitez cet appareil des sources d'eau ou d'humidité, ou d'objets remplis de liquide.
 - Conservez l'appareil à l'abri des rayons du soleil, des flammes nues et de toute source de chaleur.

- Avertissement**
 - Ne retirez jamais le boîtier de cet appareil.
 - Né graissez jamais aucun composant de cet appareil.
 - Placez l'appareil sur une surface plane, rigide et stable.
 - Né posez jamais l'appareil sur un autre équipement électrique.
 - Utilisez cet appareil uniquement en intérieur. Évitez cet appareil des sources d'eau ou d'humidité, ou d'objets remplis de liquide.
 - Conservez l'appareil à l'abri des rayons du soleil, des flammes nues et de toute source de chaleur.

- Avertissement**
 - Ne retirez jamais le boîtier de cet appareil.
 - Né graissez jamais aucun composant de cet appareil.
 - Placez l'appareil sur une surface plane, rigide et stable.
 - Né posez jamais l'appareil sur un autre équipement électrique.
 - Utilisez cet appareil uniquement en intérieur. Évitez cet appareil des sources d'eau ou d'humidité, ou d'objets remplis de liquide.
 - Conservez l'appareil à l'abri des rayons du soleil, des flammes nues et de toute source de chaleur.

- Avertissement**
 - Ne retirez jamais le boîtier de cet appareil.
 - Né graissez jamais aucun composant de cet appareil.
 - Placez l'appareil sur une surface plane, rigide et stable.
 - Né posez jamais l'appareil sur un autre équipement électrique.
 - Utilisez cet appareil uniquement en intérieur. Évitez cet appareil des sources d'eau ou d'humidité, ou d'objets remplis de liquide.
 - Conservez l'appareil à l'abri des rayons du soleil, des flammes nues et de toute source de chaleur.

- Avertissement**
 - Ne retirez jamais le boîtier de cet appareil.
 - Né graissez jamais aucun composant de cet appareil.
 - Placez l'appareil sur une surface plane, rigide et stable.
 - Né posez jamais l'appareil sur un autre équipement électrique.
 - Utilisez cet appareil uniquement en intérieur. Évitez cet appareil des sources d'eau ou d'humidité, ou d'objets remplis de liquide.
 - Conservez l'appareil à l'abri des rayons du soleil, des flammes nues et de toute source de chaleur.

- Avertissement**
 - Ne retirez jamais le boîtier de cet appareil.
 - Né graissez jamais aucun composant de cet appareil.
 - Placez l'appareil sur une surface plane, rigide et stable.
 - Né posez jamais l'appareil sur un autre équipement électrique.
 - Utilisez cet appareil uniquement en intérieur. Évitez cet appareil des sources d'eau ou d'humidité, ou d'objets remplis de liquide.
 - Conservez l'appareil à l'abri des rayons du soleil, des flammes nues et de toute source de chaleur.

- Avertissement**
 - Ne retirez jamais le boîtier de cet appareil.
 - Né graissez jamais aucun composant de cet appareil.
 - Placez l'appareil sur une surface plane, rigide et stable.
 - Né posez jamais l'appareil sur un autre équipement électrique.
 - Utilisez cet appareil uniquement en intérieur. Évitez cet appareil des sources d'eau ou d'humidité, ou d'objets remplis de liquide.
 - Conservez l'appareil à l'abri des rayons du soleil, des flammes nues et de toute source de chaleur.

- Avertissement**
 - Ne retirez jamais le boîtier de cet appareil.
 - Né graissez jamais aucun composant de cet appareil.
 - Placez l'appareil sur une surface plane, rigide et stable.
 - Né posez jamais l'appareil sur un autre équipement électrique.
 - Utilisez cet appareil uniquement en intérieur. Évitez cet appareil des sources d'eau ou d'humidité, ou d'objets remplis de liquide.
 - Conservez l'appareil à l'abri des rayons du soleil, des flammes nues et de toute source de chaleur.

- Avertissement**
 - Ne retirez jamais le boîtier de cet appareil.
 - Né graissez jamais aucun composant de cet appareil.
 - Placez l'appareil sur une surface plane, rigide et stable.
 - Né posez jamais l'appareil sur un autre équipement électrique.
 - Utilisez cet appareil uniquement en intérieur. Évitez cet appareil des sources d'eau ou d'humidité, ou d'objets remplis de liquide.
 - Conservez l'appareil à l'abri des rayons du soleil, des flammes nues et de toute source de chaleur.

- Avertissement**
 - Ne retirez jamais le boîtier de cet appareil.
 - Né graissez jamais aucun composant de cet appareil.
 - Placez l'appareil sur une surface plane, rigide et stable.
 - Né posez jamais l'appareil sur un autre équipement électrique.
 - Utilisez cet appareil uniquement en intérieur. Évitez cet appareil des sources d'eau ou d'humidité, ou d'objets remplis de liquide.
 - Conservez l'appareil à l'abri des rayons du soleil, des flammes nues et de toute source de chaleur.

- Avertissement**
 - Ne retirez jamais le boîtier de cet appareil.
 - Né graissez jamais aucun composant de cet appareil.
 - Placez l'appareil sur une surface plane, rigide et stable.
 - Né posez jamais l'appareil sur un autre équipement électrique.
 - Utilisez cet appareil uniquement en intérieur. Évitez cet appareil des sources d'eau ou d'humidité, ou d'objets remplis de liquide.
 - Conservez l'appareil à l'abri des rayons du soleil, des flammes nues et de toute source de chaleur.

- Avertissement**
 - Ne retirez jamais le boîtier de cet appareil.
 - Né graissez jamais aucun composant de cet appareil.
 - Placez l'appareil sur une surface plane, rigide et stable.
 - Né posez jamais l'appareil sur un autre équipement électrique.
 - Utilisez cet appareil uniquement en intérieur. Évitez cet appareil des sources d'eau ou d'humidité, ou d'objets remplis de liquide.
 - Conservez l'appareil à l'abri des rayons du soleil, des flammes nues et de toute source de chaleur.

- Avertissement**
 - Ne retirez jamais le boîtier de cet appareil.
 - Né graissez jamais aucun composant de cet appareil.
 - Placez l'appareil sur une surface plane, rigide et stable.
 - Né posez jamais l'appareil sur un autre équipement électrique.
 - Utilisez cet appareil uniquement en intérieur. Évitez cet appareil des sources d'eau ou d'humidité, ou d'objets remplis de liquide.
 - Conservez l'appareil à l'abri des rayons du soleil, des flammes nues et de toute source de chaleur.

- Avertissement**
 - Ne retirez jamais le boîtier de cet appareil.
 - Né graissez jamais aucun composant de cet appareil.
 - Placez l'appareil sur une surface plane, rigide et stable.
 - Né posez jamais l'appareil sur un autre équipement électrique.
 - Utilisez cet appareil uniquement en intérieur. Évitez cet appareil des sources d'eau ou d'humidité, ou d'objets remplis de liquide.
 - Conservez l'appareil à l'abri des rayons du soleil, des flammes nues et de toute source de chaleur.

- Ne mélangez pas les piles (neuves et anciennes, au carbone et alcalines, etc.).
- Retenez les piles du compartiment si vous n'utilisez pas l'appareil pendant une longue période.
- 4 Votre appareil ne doit pas être exposé aux fuites goutte à goutte ou aux éclaboussures.
- 5 Ne placez pas d'objets susceptibles d'endommager votre appareil à proximité de celui-ci (par exemple, objets remplis de liquide ou bougies allumées).
- 6 Utilisez uniquement des alimentations indiquées dans le manuel d'utilisation.
- 7 Si la fiche de l'adaptateur plug-in Direct est utilisée comme dispositif de découplage, elle doit rester facilement accessible.

- Avertissement**
 - Ne retirez jamais le boîtier de cet appareil.</

Obsah je uzamčen

Dokončete, prosím, proces objednávky.

Následně budete mít přístup k celému dokumentu.



Proč je dokument uzamčen? Nahněvat Vás rozhodně nechceme. Jsou k tomu dva hlavní důvody:

- 1) Vytvořit a udržovat obsáhlou databázi návodů stojí nejen spoustu úsilí a času, ale i finanční prostředky. Dělali byste to Vy zadarmo? Ne*. Zakoupením této služby obdržíte úplný návod a podpoříte provoz a rozvoj našich stránek. Třeba se Vám to bude ještě někdy hodit.

**) Možná zpočátku ano. Ale vězte, že dotovat to dlouhodobě nelze. A rozhodně na tom nezbohatneme.*

- 2) Pak jsou tady „roboti“, kteří se přiživují na naší práci a „vysávají“ výsledky našeho úsilí pro svůj prospěch. Tímto krokem se jim to snažíme překazit.

A pokud nemáte zájem, respektujeme to. Urgujte svého prodejce. A když neuspějete, rádi Vás uvidíme!