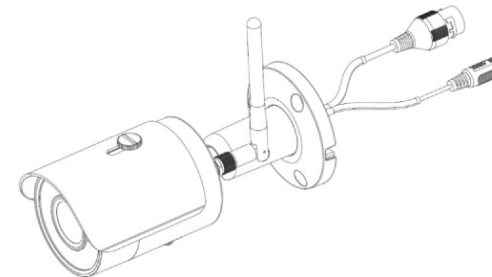


### 1 Obsah balenia



1x Kamera

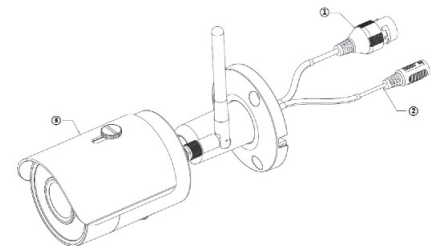


1x Manuál

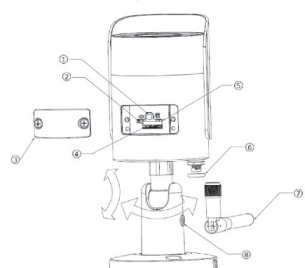


1x Balenie skrutiek

### 2 Vzhľad produktu



Obrázok 2-1



Obrázok 2-2

Informácie o jednotlivých súčiastiach kamery nájdete v nasledujúcej tabuľke.

Číslo	Názov (Obrázok 2-1)	Číslo	Názov (Obrázok 2-2)
1	Sieťový vstup	1	Tlačidlo reštartovania / WPS
2	Napájanie	2	Svetelná kontrolka 1
3	Tienidlo	3	Spodný kryt
		4	Vstup pre MicroSD kartu
		5	Svetelná kontrolka 2
		6	Tesnenie
		7	WiFi anténa
		8	Uzamykacia skrutka

#### Poznámka

Ak si želáte reštartovať kameru, podržte tlačidlo reštartovania po dobu 10 sekúnd, následne kontrolka zhasne. Pre nastavenie Vášho WPS použite tlačidlo reštartovania jedným rýchlym stlačením.

Pre viac informácií o tom, čo indikuje kontrolka kamery, si pozrite nasledujúcu tabuľku.

Stav kontrolky	Stav zariadenia
Bliká červená kontrolka	Nepodarilo sa spustiť zariadenie
Bliká zelená kontrolka	Pripájanie k serveru, počkajte na konfiguráciu zariadenia
Kontrolka bliká pomaly nazeleno	Prebieha pripájanie k lokálnej Wi-Fi sieti
Kontrolka svieti nazeleno	Úspešne pripojené k Wi-Fi sieti, zariadenie funguje v normálnom režime
Kontrolka bliká rýchlo nazeleno	Prebieha aktualizácia zariadenia
Kontrolka svieti nažltlo	Nepodarilo sa pripojiť k sieti
Kontrolka bliká pomaly načerveno	Porucha alebo MicroSD karta je nefunkčná

### 3 Riadenie kamery pomocou Antik SmartCam

#### Krok 1

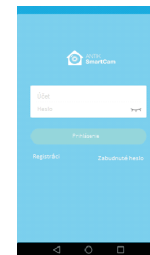
Pripojte kameru do elektrickej siete.

#### Krok 2

Pripojte svoj smartfón k sieti internet, stiahnite si aplikáciu Antik SmartCam.

#### Krok 3

Otvorte aplikáciu, zaregistrujte sa a následne sa prihláste do aplikácie.



#### Krok 4

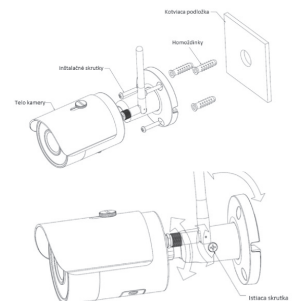
Po prihlásení sa stlačte tlačidlo "+" pre pridanie Vašej kamery, oscanujte QR kód kamery a postupujte podľa návodu v aplikácii.

Podrobný návod nájdete na [www.antik.sk/smartworld](http://www.antik.sk/smartworld)

### 4 Montáž zariadenia

#### Dôležité upozornenie

Pred montážou kamery sa uistite, že podklad, na ktorý plánujete kameru pripevniť, bude schopný uniesť jej hmotnosť.



#### Krok 1

Vyvírtajte do stropu alebo steny diery a vložte do nich hmoždinky (sú súčasťou balenia).

#### Krok 2

Otvorte balenie so skrutkami, vyberte skrutky. Pomocou nich pripevnite kameru k stropu alebo na stenu. Takisto si podľa svetelných podmienok môžete nastaviť tienidlo, ktoré upevníte skrutkou.

#### Krok 3

Pripojte elektrické napájanie.

#### Krok 4

Pre nastavenie uhla snímania použite krížový skrutkovač (je súčasťou balenia).

#### Poznámky

- Tento sprievodca má len informatívny charakter.
- V priebehu času sa zariadenia a softvér môžu meniť bez predchádzajúceho písomného upozornenia.
- Ochranné známky spomínané v tomto dokumente podliehajú duševnému vlastníctvu.
- Ak máte ďalšie otázky, obráťte sa na nás.
- Podrobný návod nájdete na [www.antik.sk/smartworld](http://www.antik.sk/smartworld)

# Obsah je uzamčen

**Dokončete, prosím, proces objednávky.**

**Následně budete mít přístup k celému dokumentu.**



**Proč je dokument uzamčen? Nahněvat Vás rozhodně nechceme. Jsou k tomu dva hlavní důvody:**

- 1) Vytvořit a udržovat obsáhlou databázi návodů stojí nejen spoustu úsilí a času, ale i finanční prostředky. Dělali byste to Vy zadarmo? Ne\*. Zakoupením této služby obdržíte úplný návod a podpoříte provoz a rozvoj našich stránek. Třeba se Vám to bude ještě někdy hodit.

*\*) Možná zpočátku ano. Ale vězte, že dotovat to dlouhodobě nelze. A rozhodně na tom nezbohatneme.*

- 2) Pak jsou tady „roboti“, kteří se přiživují na naší práci a „vysávají“ výsledky našeho úsilí pro svůj prospěch. Tímto krokem se jim to snažíme překazit.

A pokud nemáte zájem, respektujeme to. Urgujte svého prodejce. A když neuspějete, rádi Vás uvidíme!