

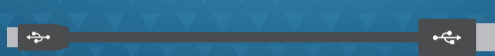
QUICK START GUIDE

FLIP 5

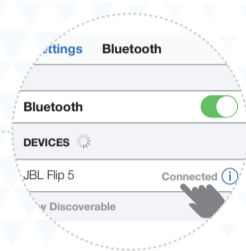


BC

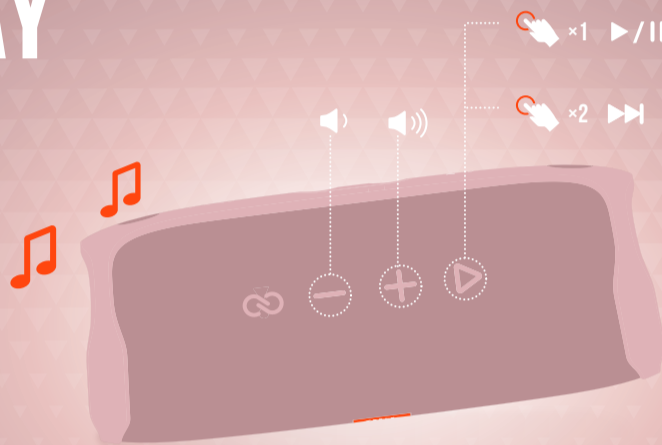
WHAT'S IN THE BOX



BLUETOOTH PAIRING



PLAY



PARTYBOOST

1.



2.



APP

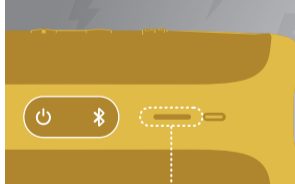


JBL CONNECT

USE THE JBL CONNECT APP FOR SPEAKER CONFIGURATION AND SOFTWARE UPGRADE.



CHARGING



USB



100% 50% 20%

WATERPROOF IPX7



30 MINS

1M

TECH SPEC

| | |
|---|---|
| BLUETOOTH® VERSION: | 4.2 |
| SUPPORT: | A2DP V1.3, AVRCP V1.6 |
| TRANSDUCER: | 44 X 80MM |
| RATED POWER: | 20W RMS |
| FREQUENCY RESPONSE: | 65HZ – 20KHZ |
| SIGNAL-TO-NOISE RATIO: | > 80DB |
| BATTERY TYPE: | LITHIUM-ION POLYMER 17.28WH (EQUIVALENT TO 3.6V, 4800MAH) |
| BATTERY CHARGE TIME: | 2.5 HOURS (5V/3A) |
| MUSIC PLAYTIME: | UP TO 12 HOURS (VARIES BY VOLUME LEVEL AND AUDIO CONTENT) |
| BLUETOOTH® TRANSMITTER POWER: | 0 – 110DB |
| BLUETOOTH® TRANSMITTER FREQUENCY RANGE: | 2.402 – 2.480GHZ |
| BLUETOOTH® TRANSMITTER MODULATION: | GFSK, π/4 DQPSK, 8DPSK |
| DIMENSION (W x D x H): | 181 X 69 X 74MM |
| WEIGHT: | 540G |

Obsah je uzamčen

Dokončete, prosím, proces objednávky.

Následně budete mít přístup k celému dokumentu.



Proč je dokument uzamčen? Nahněvat Vás rozhodně nechceme. Jsou k tomu dva hlavní důvody:

- 1) Vytvořit a udržovat obsáhlou databázi návodů stojí nejen spoustu úsilí a času, ale i finanční prostředky. Dělali byste to Vy zadarmo? Ne*. Zakoupením této služby obdržíte úplný návod a podpoříte provoz a rozvoj našich stránek. Třeba se Vám to bude ještě někdy hodit.

**) Možná zpočátku ano. Ale vězte, že dotovat to dlouhodobě nelze. A rozhodně na tom nezbohatneme.*

- 2) Pak jsou tady „roboti“, kteří se přiživují na naší práci a „vysávají“ výsledky našeho úsilí pro svůj prospěch. Tímto krokem se jim to snažíme překazit.

A pokud nemáte zájem, respektujeme to. Urgujte svého prodejce. A když neuspějete, rádi Vás uvidíme!