

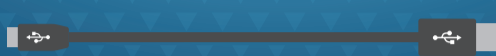
# QUICK START GUIDE

# FLIP 5

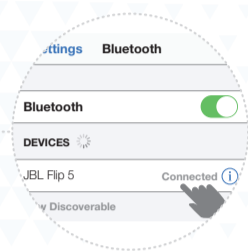
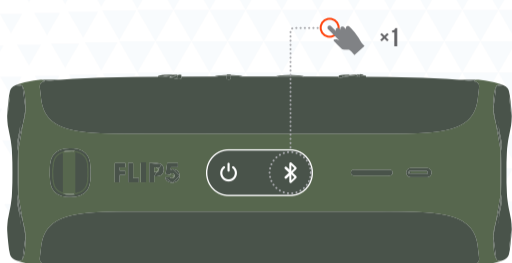


BC

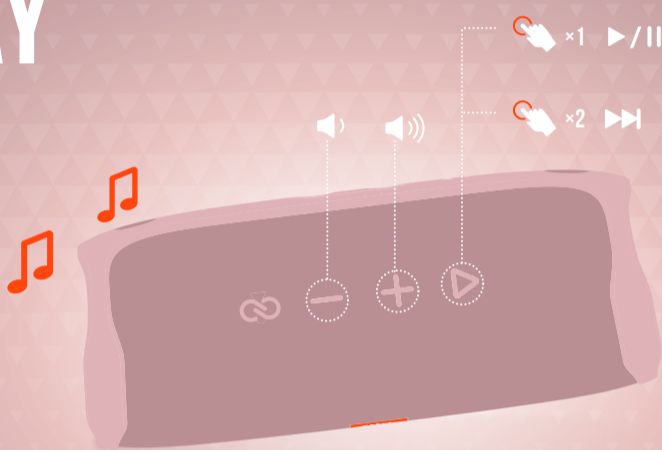
## WHAT'S IN THE BOX



## BLUETOOTH PAIRING



## PLAY



## PARTYBOOST

1.



2.



## APP

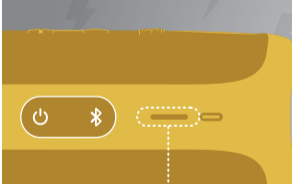


### JBL CONNECT

USE THE JBL CONNECT APP FOR SPEAKER CONFIGURATION AND SOFTWARE UPGRADE.



## CHARGING



USB



100% 50% 20%

## WATERPROOF IPX7



30 MINS

1M

## TECH SPEC

BLUETOOTH® VERSION:	4.2
SUPPORT:	A2DP V1.3, AVRCP V1.6
TRANSDUCER:	44 X 80MM
RATED POWER:	20W RMS
FREQUENCY RESPONSE:	65HZ – 20KHZ
SIGNAL-TO-NOISE RATIO:	> 80DB
BATTERY TYPE:	LITHIUM-ION POLYMER 17.28WH (EQUIVALENT TO 3.6V, 4800MAH)
BATTERY CHARGE TIME:	2.5 HOURS (5V/3A)
MUSIC PLAYTIME:	UP TO 12 HOURS (VARIES BY VOLUME LEVEL AND AUDIO CONTENT)
BLUETOOTH® TRANSMITTER POWER:	0 – 110DB
BLUETOOTH® TRANSMITTER FREQUENCY RANGE:	2.402 – 2.480GHZ
BLUETOOTH® TRANSMITTER MODULATION:	GFSK, π/4 DQPSK, 8DPSK
DIMENSION (W x D x H):	181 X 69 X 74MM
WEIGHT:	540G

# Obsah je uzamčen

**Dokončete, prosím, proces objednávky.**

**Následně budete mít přístup k celému dokumentu.**



**Proč je dokument uzamčen? Nahněvat Vás rozhodně nechceme. Jsou k tomu dva hlavní důvody:**

- 1) Vytvořit a udržovat obsáhlou databázi návodů stojí nejen spoustu úsilí a času, ale i finanční prostředky. Dělali byste to Vy zadarmo? Ne\*. Zakoupením této služby obdržíte úplný návod a podpoříte provoz a rozvoj našich stránek. Třeba se Vám to bude ještě někdy hodit.

*\*) Možná zpočátku ano. Ale vězte, že dotovat to dlouhodobě nelze. A rozhodně na tom nezbohatneme.*

- 2) Pak jsou tady „roboti“, kteří se přiživují na naší práci a „vysávají“ výsledky našeho úsilí pro svůj prospěch. Tímto krokem se jim to snažíme překazit.

A pokud nemáte zájem, respektujeme to. Urgujte svého prodejce. A když neuspějete, rádi Vás uvidíme!