

CZ

## NÁVOD K POUŽITÍ

### Smart watch Immax SW12 dámské



#### POKYNY PRO PRVNÍ POUŽITÍ

Děkujeme, že jste si vybrali tyto chytré hodinky. Před použitím výrobku si pečlivě přečtěte příručku.

Tato příručka vychází z dostupných informací a její obsah může být změněn bez předchozího upozornění. Společnost vynaložila veškeré úsilí na to, aby její obsah byl přesný a spolehlivý. Naše společnost nepřebírá žádnou odpovědnost za ztráty nebo škody způsobené opomenutím, nepřesnostmi nebo nesouladu v této příručce.

#### VZHLED CHYTRÝCH HODINEK



#### OPERAČNÍ SYSTÉM

- Android 4.0 a vyšší
- iOS 8.2 a vyšší
- Mobilní telefon s hardwarovou podporou Bluetooth 4.0

#### NÁVOD K POUŽITÍ

#### 1. Stáhnutí aplikace WearHealth

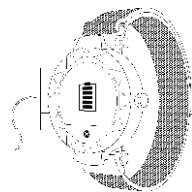
Pro správné fungování těchto chytrých hodinek je zapotřebí stáhnout a nainstalovat aplikaci WearHealth a spárovat chytrý telefon s hodinkami. Poté dojde k nastavení času a dalších informací dle mobilního telefonu.

Aplikaci si můžete stáhnout pomocí níže přiložených QR kódů.



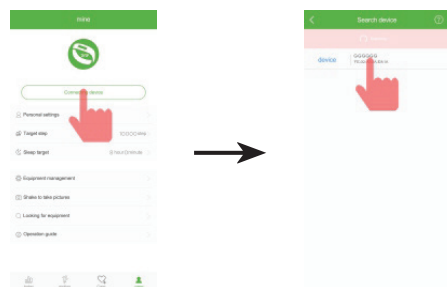
#### 2. Zapnutí chytrých hodinek

Stisknutím a podržením dotykového tlačítka po dobu delší než 3 vteřiny zapnete chytré hodinky. Pokud je baterie slabá nebo vybitá, chytré hodinky nabijte. Viz obrázek.



#### 3. Párování zařízení

V mobilním telefonu zapněte bluetooth a vyhledejte chytré hodinky. Spárujte chytré hodinky s mobilním telefonem.



#### ZÁKLADNÍ FUNKCE

- 1. Krokoměr** – zobrazuje informace o počtu kroků
- 2. Kalorie** – zobrazuje informace o spálených kaloriích
- 3. Vzdálenost** – zobrazuje informace o vzdálenosti
- 4. Srdeční frekvence** - rozhraní pro sledování srdeční frekvence. Automaticky začne měřit srdeční frekvenci po přepnutí do tohoto rozhraní. Po dokončení měření se na LCD zobrazí naměřené hodnoty.
- 5. Krevní tlak** - rozhraní pro sledování krevního tlaku. Automaticky začne měřit krevní tlak po přepnutí do tohoto rozhraní. Po dokončení měření se na LCD zobrazí naměřené hodnoty.
- 6. Rozhraní pro sledování spánku** – zobrazuje informace o spánku
- 7. Rozhraní sportovního režimu** - dlouhým stisknutím tlačítka vstoupíte do rozhraní výběru sportů (běh, chůze, horolezectví, fotbal, badminton, jízda na kole, stolní tenis, basketbal).
- 8. Stopky** - dlouhým stisknutím spustíte režim stopek.
- 9. Zprávy** – dlouhým stisknutím zobrazí zprávy
- 10. Vyhledávání** – dlouhým stisknutím tlačítka spustíte vyhledávání telefonu. Nebo můžete v aplikaci spustit vyhledání chytrých hodinek.

#### 11. Rozhraní pro přepínání motivů

- v tomto režimu můžete dlouhým stisknutím vybrat jeden ze tří motivů pozadí.

#### 12. Nastavení jasu

- dlouhým stisknutím vstoupíte do rozhraní pro nastavení jasu.

#### 13. Vypnutí

- dlouhým stisknutím můžete chytré hodinky vypnout.

#### OSTATNÍ FUNKCE

další funkce povolíte v aplikaci. Funkce můžete povolit v „Nastavení zařízení“ a „Další připomenutí“.

#### TECHNICKÁ SPECIFIKACE

Displej: 1,04 barevná obrazovka  
 Hmotnost produktu: 51 g  
 Velikost produktu: 260x35x11,5 mm  
 Vodotěsnost: IP67  
 Materiál náramku: magnetický pásek  
 Kapacita baterie: 140 mAh  
 Pracovní doba: asi 5-7 dní  
 Režim synchronizace: Bluetooth 4.0  
 Pracovní teplota: -10 °C ~ 50 °C  
 Balení: krabička, náramek, USB kabel  
 Kompatibilní systém: IOS + Android



Výrobce a dovozce: IMMAX WPB CZ, s.r.o.  
 Pohoří 703, 742 85 Vřesina, Czech Republic  
[www.immax.cz](http://www.immax.cz) | [www.immax.eu](http://www.immax.eu)

SK

## NÁVOD NA POUŽITIE

### Smart watch Immax SW12 dámské



#### POKYNY PRE PRVÉ POUŽITIE

Ďakujeme, že ste si vybrali tieto chytré hodinky. Pred použitím výrobku si pozorne prečítajte príručku.

Táto príručka vychádza z dostupných informácií a jej obsah môže byť zmenený bez predchádzajúceho upozornenia. Spoločnosť vynaložila

všetko úsilie na to, aby jej obsah bol presný a spoľahlivý. Naša spoločnosť nepreberá žiadnu zodpovednosť za straty alebo škody spôsobené opomenutím, nepresnosťami alebo nesúladu v tejto príručke.

#### VZHľad CHYTRÝCH HODINEK



#### OPERAČNÝ SYSTÉM

- Android 4.0 a vyššie
- iOS 8.2 a vyšší
- Mobilný telefón s hardvérovou podporou Bluetooth 4.0

#### NÁVOD NA POUŽITIE

##### 1. Stiahnutie aplikácie WearHealth

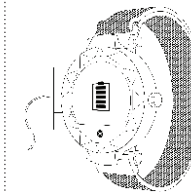
Pre správne fungovanie týchto chytrých hodinek je potrebný stiahnuť a nainštalovať aplikáciu WearHealth a spárovat chytrý telefón s hodinkami. Potom dojde k nastaveniu času a ďalších informácií podľa mobilného telefónu.

Aplikáciu si môžete stiahnuť pomocou nižšie priložených QR kódov.



##### 2. Zapnutie chytrých hodinek

Stlačením a podržaním dotykového tlačidla po dobu dlhšiu ako 3 sekundy zapnete chytré hodinky. Pokiaľ je batéria slabá alebo vybitá, chytré hodinky nabite. Vid' obrázok.



##### 3. Párovanie zariadení

V mobilnom telefóne zapnite bluetooth a vyhľadajte chytré hodinky. Spárujte chytré hodinky s mobilným telefónom.

# Obsah je uzamčen

**Dokončete, prosím, proces objednávky.**

**Následně budete mít přístup k celému dokumentu.**



**Proč je dokument uzamčen? Nahněvat Vás rozhodně nechceme. Jsou k tomu dva hlavní důvody:**

- 1) Vytvořit a udržovat obsáhlou databázi návodů stojí nejen spoustu úsilí a času, ale i finanční prostředky. Dělali byste to Vy zadarmo? Ne\*. Zakoupením této služby obdržíte úplný návod a podpoříte provoz a rozvoj našich stránek. Třeba se Vám to bude ještě někdy hodit.

*\*) Možná zpočátku ano. Ale vězte, že dotovat to dlouhodobě nelze. A rozhodně na tom nezbohatneme.*

- 2) Pak jsou tady „roboti“, kteří se přiživují na naší práci a „vysávají“ výsledky našeho úsilí pro svůj prospěch. Tímto krokem se jim to snažíme překazit.

A pokud nemáte zájem, respektujeme to. Urgujte svého prodejce. A když neuspějete, rádi Vás uvidíme!