



INTERAKTIVNÍ ROBOT

Fotbalová liga ROBOMISTRŮ

Ref. No.: 00925
It. No.: 3068



MaDe, spol. s r.o.
Pratecká 868/10b
620 00 Brno
Česká Republika
www.madehracky.cz



ROBO FOTBAL

LIGA ROBOMISTRŮ



UŽIVATELSKÝ NÁVOD

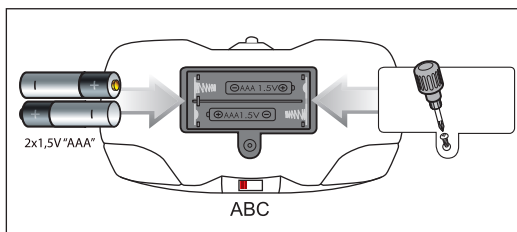
PŘED POUŽITÍM SI PEČLIVĚ PROČTĚTE TENTO NÁVOD

NÁVOD NA MULTIFUNKČNÍHO ROBOTA

Dálkový ovladač - výměna baterií

Před použitím prosím vložte baterie.

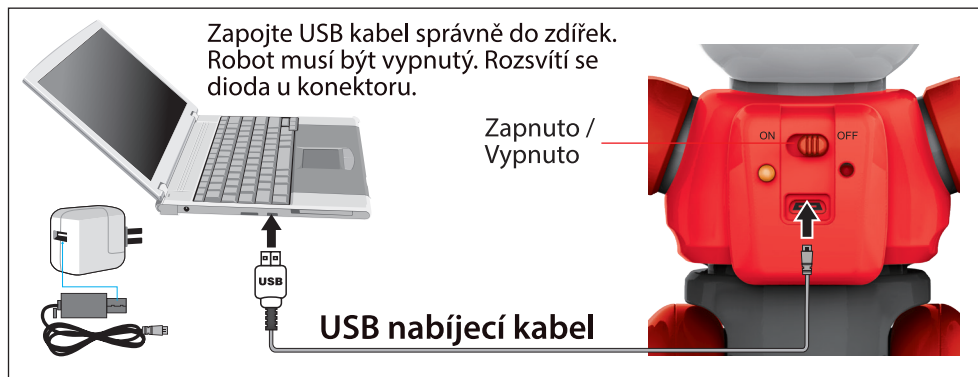
1. Použijte 2 baterie 1,5 V typu AAA.
2. K otevření bateriového pouzdra použijte křížový šroubovák.
3. Vložte baterie podle správné polaritě naznačené na obrázku.
4. Znovu přišroubujte kryt bateriového pouzdra.



Baterie - upozornění

- 1) Doporučujeme používat alkalické baterie. 2) Mohou být použity i nabíjecí baterie. 3) Nenabíjejte baterie, které nejsou určeny k nabíjení. 4) Baterie nezkratujte, nerozdělávejte ani je nevhazujte do ohně. 5) Nabíjecí baterie mohou být nabíjeny pouze dospělou osobou. 6) Nabíjecí baterie před nabíjením vyjměte z hračky. 7) Baterie vkládejte ve správné polaritě. 8) Nekombinujte různé druhy baterií, ani staré s novými. 9) Použijte stejný nebo obdobný typ baterií. 10) Vybité baterie vyjměte z hračky. 11) Nebudete-li hračku delší dobu používat, vyjměte z ní baterie. 12) Nezkratujte napájecí svorky. 13) Nevystavujte hračku silnému slunečnímu záření, aby nedošlo k jejímu poškození.

Nabíjení robota



Nabíjení baterií:

Vypněte robota a zapojte USB nabíjecí kabel do zdířky vyznačené na obrázku šipkou. Druhý konec kabelu zapojte do USB zdroje napětí. Baterie se budou nabíjet přibližně 2 - 3 hodiny. Během této doby bude svítit indikátor nabíjení. Poté, co je nabíjení u konce (indikátor zhasne), odpojte nabíjecí kabel. Výdrž nabitého robota je cca 2 hodiny.

18) VYSTŘEL

Stisknutím tlačítka VYSTŘEL robot popojede dozadu a pak prudce vyrazí vpřed. Pokud má před sebou míč, odrazí ho od sebe.



(CZ) UPOZORNĚNÍ: Nevhodné pro děti do 3 let. Nebezpečí spolknutí malých částí.

Doporučený věk: Od 5-ti let. Obal není součástí hračky, po rozbalení ho odstraňte z dosahu dítěte. Tím zamezíte případnému poranění. Dříve než dáte hračku dítěti, odstraňte z ní všechny upevňovací pomůcky, aby nedošlo k poranění dítěte. Hračku udržujte v čistotě a pravidelně ji kontrolujte, zda nedošlo k jejímu poškození. Poškozenou hračku ihned odstraňte z dosahu dítěte. Při hře s touto hračkou dodržujte obecná bezpečnostní pravidla odpovídající charakteru a určení hračky. Uživatel je plně odpovědný za správné používání výrobku podle návodu. My, ani prodejce, nepřebíráme žádnou odpovědnost za škody či úrazy vzniklé nesprávným zacházením. Barvy a specifikace výrobku se mohou od obrázků lišit. Uchovejte návod pro pozdější použití.

Hračka na baterie. Výměna baterií: Baterie vložte do bateriového pouzdra shodně s označením uvnitř. + na baterii na kontakty označené + a - na baterii na kontakty označené -. Používejte pouze předepsaný nebo ekvivalentní typ baterií. Doporučujeme: používejte alkalické baterie. Při použití nabíjecích baterií se řiďte pokyny výrobce těchto baterií. Baterie, které nejsou určeny k nabíjení, se nesmí nabíjet. Nekombinujte mezi sebou alkalické baterie s obyčejnými a nově se starými. Vyměňte vždy všechny baterie najednou. Baterie nerozdělávejte, nezkratujte a nevhazujte do ohně. Nedávejte baterie do úst. Nebudete-li hračku používat delší čas, vyjměte baterie. Vybité baterie vyjměte z hračky a ekologicky zlikvidujte.

PROHLÁŠENÍ O SHODĚ: Tímto MaDe, spol. s r.o. prohlašuje, že typ rádiového zařízení č.: 3068 (00925) je v souladu se směrnicí 2014/53/EU RED. Úplné znění EU prohlášení o shodě je k dispozici na této internetové adrese: www.madehracky.cz

(SK) UPOZORNENIE: Nevhodné pre deti do 3 rokov. Nebezpečenstvo prehltnutia malých dielov. Odporúčaný vek: Od 5-tich rokov. Obal nie je súčasťou hračky, po rozbalení ho odstráňte z dosahu dieťaťa. Zamedzte tak prípadnému poraneniu. Skôr než hračku dáte dieťaťu, odstráňte z nej všetky upevňovacie pomôcky, aby nedošlo k poraneniu dieťaťa. Hračku udržiavajte v čistote a pravidelne ju kontrolujte, či nedošlo k jej poškodeniu. Poškodenú hračku ihneď odstráňte z dosahu dieťaťa. Pri hre s touto hračkou dodržiavajte všeobecné bezpečnostné pravidlá zodpovedajúce charakteru a určeniu hračky. Užívateľ je plne zodpovedný za správne používanie výrobku podľa návodu. My, ani predajca, nepreberáme žiadnu zodpovednosť za škody či úrazy vzniknuté nesprávnym zaobchádzaním. Farby a špecifikácie výrobku sa môžu od obrázkov líšiť. Uchovajte návod na neskoršie použitie.

Hračka na batérie. Výměna batérií: Batérie vložte do batérievho púzdra shodne s označením vo vnútri. + na batériu na kontakty označené + a - na batériu na kontakty -. Používajte len určený alebo ekvivalentný typ batérií. Odporúčame: používajte alkalické batérie. Pri použití nabíjajúcich batérií sa riadte pokynmi výrobcu týchto batérií. Batérie, ktoré nie sú určené na nabíjanie, sa nesmú nabíjať. Nekombinujte medzi sebou alkalické batérie s obyčajnými a novú so starými. Vymeňte vždy všetky batérie odrazu. Batérie nerozoberajte, nezkratujte a nevhadzujte do ohňa. Nevkladajte batérie do úst. Ak hračku nebudete dlhší čas používať, batérie vyberte. Vybité batérie vyberte z hračky a ekologicky zlikvidujte.

PREHLÁSENIE O ZHODE: Týmto MaDe, spol. s r.o. vyhlasuje, že typ rádiového zariadenia č.: 3068 (00925) je v súlade so smernicou 2014/53/EU RED. Úplné znenie vyhlásenia o zhode je k dispozícii na tejto internetovej adrese: www.madehracky.cz

12) RYCHLOST CHŮZE

Stiskem tlačítka RYCHLOST CHŮZE přepínáte mezi dvěma rychlostmi chůze (pomalá / rychlá) do všech směrů.

13) RYCHLOST JÍZDY

Stiskem levého tlačítka MÓD přepínáte mezi dvěma rychlostmi jízdy (pomalá / rychlá) do všech směrů.

14) HLASITOST +

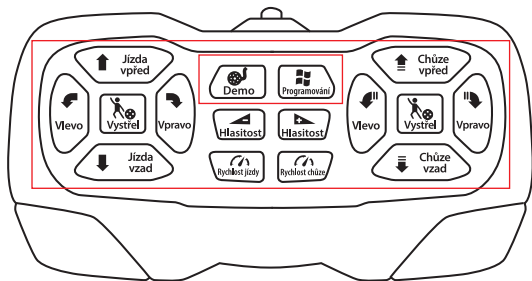
Stiskem tohoto tlačítka zesílíte zvuk z výchozí hlasitosti 85 decibel.

15) HLASITOST -

Stiskem tohoto tlačítka zeslabíte zvuk z výchozí hlasitosti 85 decibel.

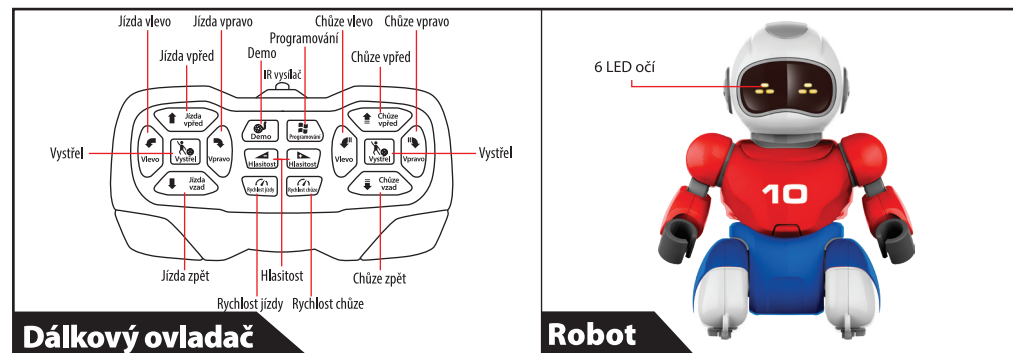
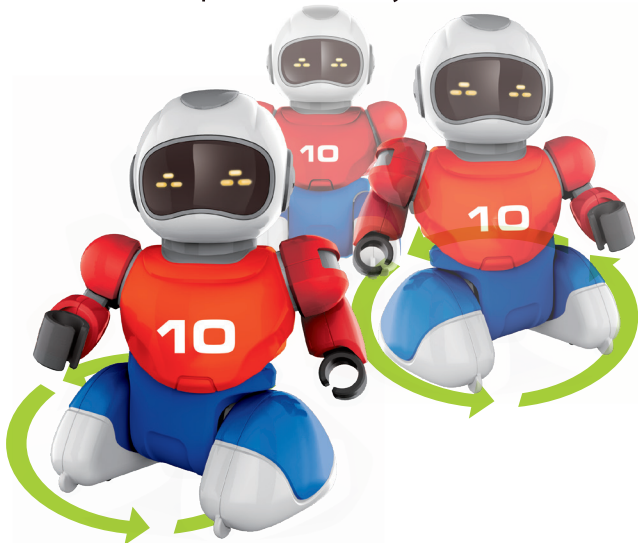
16) PROGRAMOVÁNÍ

Stiskem tlačítka PROGRAMOVÁNÍ začne robot zaznamenávat stisknutá tlačítka na ovladači. Vše, co stisknete se uloží. Je možné zaznamenat až 20 příkazů. Po opětovném stisknutí tlačítka PROGRAMOVÁNÍ robot uloženou sekvenci provede. Po vykonání uložené sekvence se paměť vymaže.



17) DEMO

Stiskem tlačítka DEMO začne hrát hudba a robot předvede své funkce a taneční sekvence za doprovodu hudby.



Popis funkcí

1) ZAPNUTÍ A VYPNUTÍ

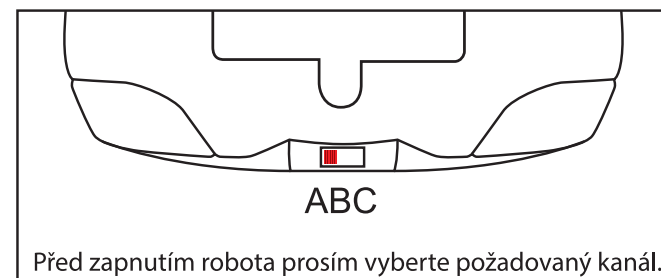
Po přesunutí přepínače na zádech robota do polohy ON se ozve zvukový signál a robot se zapne. Je-li robot v režimu spánku, probudíte ho vypnutím a opětovným zapnutím přepínače ON/OFF. Robota vypnete přesunutím přepínače do polohy OFF.

2) REŽIM SPÁNKU

Pokud je robot zapnutý a neobdrží z ovladače delší dobu (cca 60 s) žádný signál, připomene se zvukovým signálem. Takto se připomene celkem pětkrát a poté se přepne do režimu spánku.

3) AUTOMATICKÁ SYNCHRONIZACE FREKVENCE

Ovladač disponuje na dané frekvenci třemi kanály, což umožňuje současně ovládat až tři různé roboty, aniž by se vzájemně ovlivňovali. Nastavení kanálu: Ujistěte se, že je robot vypnutý. Na ovladači vyberte pomocí přepínače jeden ze tří kanálů (A, B, C) a pak zapněte robota. Pokud robot správně reaguje na příkazy ovladače, byl kanál úspěšně nastaven. Chcete-li kanál změnit, vypněte prvně robota, na ovladači zvolte požadovaný kanál a pak robota opět zapněte.



Před zapnutím robota prosím vyberte požadovaný kanál.

Obsah je uzamčen

Dokončete, prosím, proces objednávky.

Následně budete mít přístup k celému dokumentu.



Proč je dokument uzamčen? Nahněvat Vás rozhodně nechceme. Jsou k tomu dva hlavní důvody:

- 1) Vytvořit a udržovat obsáhlou databázi návodů stojí nejen spoustu úsilí a času, ale i finanční prostředky. Dělali byste to Vy zadarmo? Ne*. Zakoupením této služby obdržíte úplný návod a podpoříte provoz a rozvoj našich stránek. Třeba se Vám to bude ještě někdy hodit.

**) Možná zpočátku ano. Ale vězte, že dotovat to dlouhodobě nelze. A rozhodně na tom nezbohatneme.*

- 2) Pak jsou tady „roboti“, kteří se přiživují na naší práci a „vysávají“ výsledky našeho úsilí pro svůj prospěch. Tímto krokem se jim to snažíme překazit.

A pokud nemáte zájem, respektujeme to. Urgujte svého prodejce. A když neuspějete, rádi Vás uvidíme!