



# Instruction book Mode d'emploi

## Renew 800 Steam iron

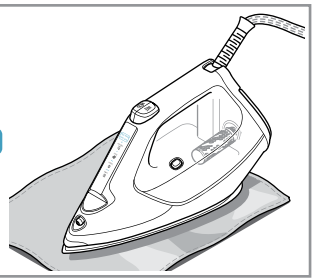
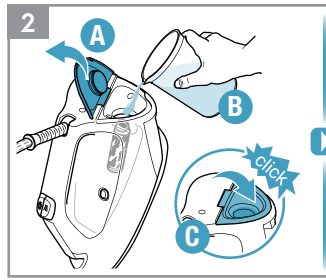
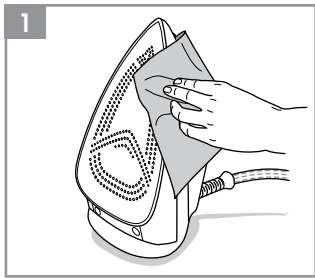
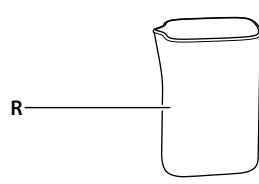
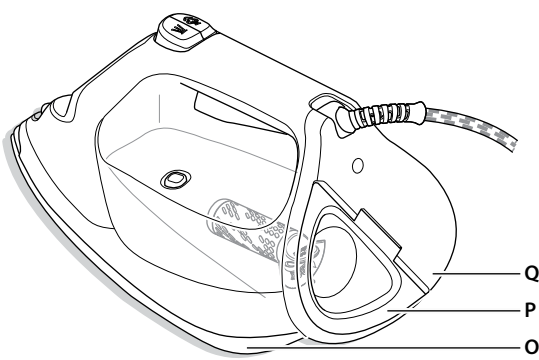
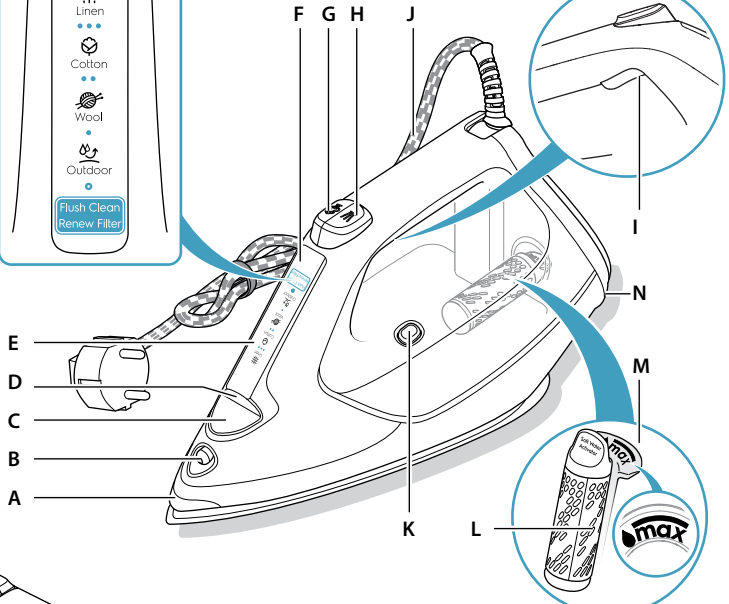
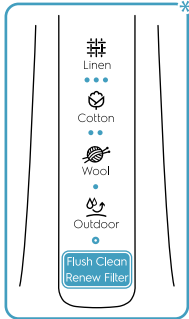
E8S11-5DBM, E8S11-6DBM, E8S11-7EGM, E8S11-8EGM

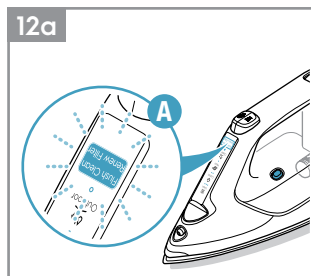
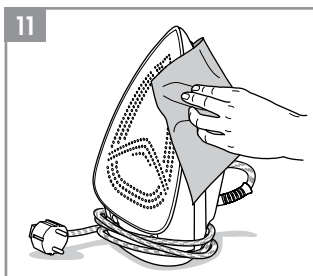
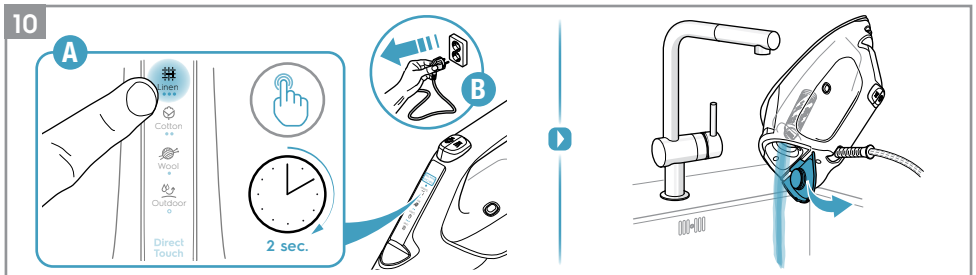
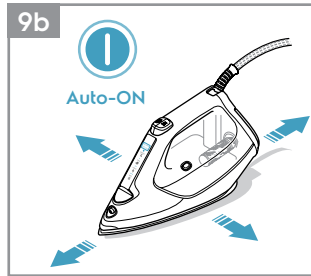
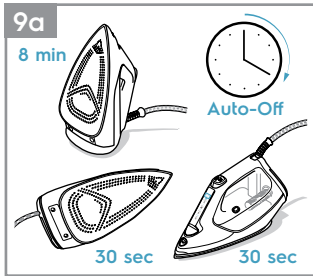
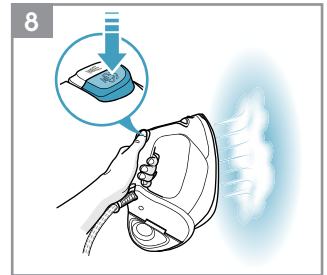
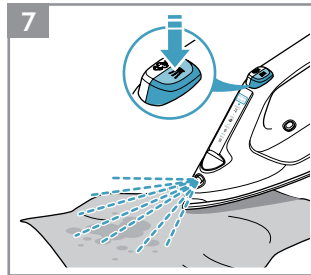
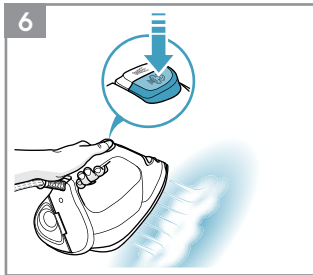
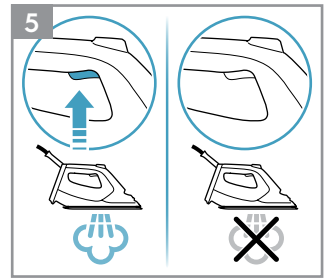
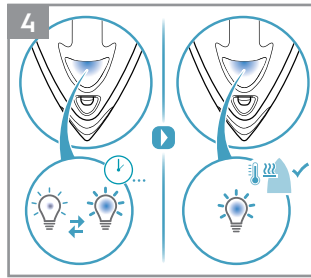
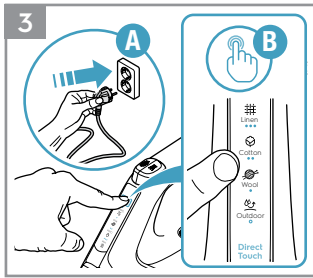
AR مكواة بخاري • BG ПАРНА ЮТИЯ • CZ NAPAŘOVACÍ  
ŽEHLIČKU • DE DAMPFBÜGELEISEN •  
DK DAMPSTRYGEJERN • EE AURUTRIIKRAUD •  
ES PLANCHA DE VAPOR • FA انوى بخار •  
FI HÖYRYSILITYSRAUTA • FR FER À REPASSER •  
HR PARNO GLAČALO • HU GŐZÖLŐS VASALÓ •  
IT FERRO DA STIRO • LT GARŲ LYGINTUVAS •  
LV TVAIKA GLUDEKLIS • NO DAMPSTRYKEJERN •  
PL ŻELAZKA • RO FIER DE CĂLCAT CU ABUR •  
RU УТЮГ С ПАРОГЕНЕРАТОРОМ •  
SE ÅNGSTRYKJÄRN • SI PARNI LIKALNIK •  
SK NAPAŘOVACIA ŽEHLIČKA • SR PEGLE NA PARU •  
TR BUHARLI ÜTÜ • UA ПАРОВИ ПРАСКИ





#	=		*
Cotton	=		
Wool	=		
Outdoor	=		Special setting





# Obsah je uzamčen

**Dokončete, prosím, proces objednávky.**

**Následně budete mít přístup k celému dokumentu.**



**Proč je dokument uzamčen? Nahněvat Vás rozhodně nechceme. Jsou k tomu dva hlavní důvody:**

- 1) Vytvořit a udržovat obsáhlou databázi návodů stojí nejen spoustu úsilí a času, ale i finanční prostředky. Dělali byste to Vy zadarmo? Ne\*. Zakoupením této služby obdržíte úplný návod a podpoříte provoz a rozvoj našich stránek. Třeba se Vám to bude ještě někdy hodit.

*\*) Možná zpočátku ano. Ale vězte, že dotovat to dlouhodobě nelze. A rozhodně na tom nezbohatneme.*

- 2) Pak jsou tady „roboti“, kteří se přiživují na naší práci a „vysávají“ výsledky našeho úsilí pro svůj prospěch. Tímto krokem se jim to snažíme překazit.

A pokud nemáte zájem, respektujeme to. Urgujte svého prodejce. A když neuspějete, rádi Vás uvidíme!