

Aroma difuzér

Airbi SENSE



Návod k použití

(verze 1.0)



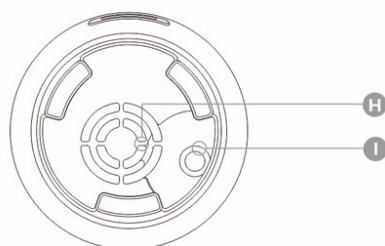
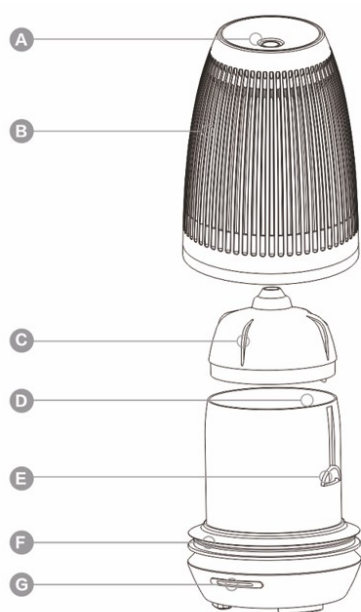
Předtím, než uvedete přístroj do chodu, přečtěte si laskavě pozorně následující pokyny, které se vztahují na bezpečný provoz zařízení!

Důležité bezpečnostní pokyny

Před prvním použitím přístroje si pečlivě přečtěte návod k použití a bezpečně ho uchovejte pro možné pozdější použití. Je-li to nutné, předejte ho dalšímu majiteli.

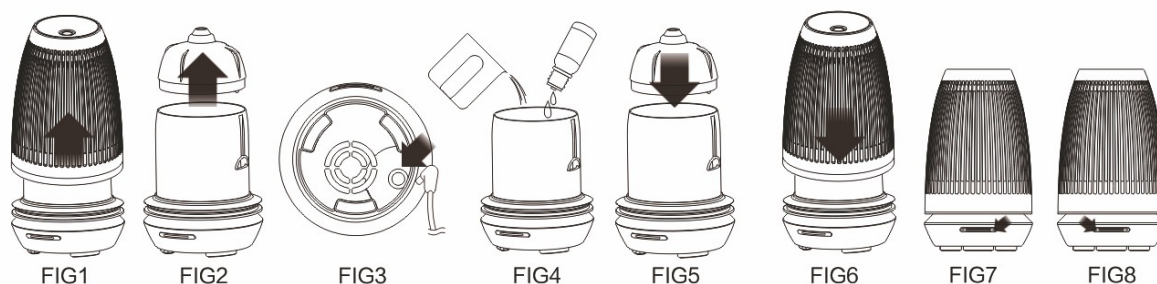
1. Přístroj se smí používat pouze v domácnosti pro účely popsané v tomto návodu. Neoprávněné použití a technické úpravy zařízení mohou vést k ohrožení života a zdraví.
2. Tento přístroj mohou používat děti od 10 let, osoby se sníženými fyzickými, smyslovými nebo duševními schopnostmi nebo nedostatečnými zkušenostmi a znalostmi pokud jsou pod dozorem nebo pokud rozumí pokynům týkající se používání a zapojení spotřebiče bezpečným způsobem. Děti si s přístrojem nesmí hrát. Čištění a údržbu nesmí dělat děti bez dozoru.
3. Po rozbalení se ujistěte, že během přepravy nedošlo k poškození difuzéru. Pokud zjistíte jakékoliv poškození, obraťte se co nejdříve na svého prodejce. Doporučujeme, abyste si obal ponechali pro případné budoucí použití.
4. Před prvním použitím zkontrolujte, zda parametry přístroje (elektrické napětí apod.) odpovídají místním podmínkám.
5. Používejte přístroj v prostředí od 10°C do 30°C, nepoužívejte ho venku.
6. Neumisťujte zařízení v blízkosti tepelných zdrojů. Nevystavujte napájecí šňůru přímému zdroji tepla (jako je například horká varná deska, otevřené plameny, žhavé železné podložky nebo ohřívače). Chraňte napájecí šňůry před olejem.
7. Vždy umístěte difuzér na tvrdý, rovný vodorovný povrch, minimálně 15 cm od stěn a mimo zdroj tepla jako jsou hořáky, radiátory atd. Difuzér nemůže pracovat na povrchu, který není vodorovný. Neumisťujte difuzér na TV, audio zařízení či jiné elektro přístroje.
8. Ujistěte se, že vystupující mlžina v okolí difuzéru nemůže poškodit nábytek, stěny atd.
9. Před použitím difuzéru zkontrolujte, zda není poškozen síťový adaptér nebo napájecí kabel. Nepoužívejte jej, pokud je kabel poškozen.
10. Pokud je napájecí šňůra poškozená, musí ji vyměnit výrobce nebo autorizovaný servis výrobce nebo obdobně kvalifikované osoby, aby nedošlo k nebezpečí.
11. Používejte pouze vodu z vodovodu.
12. Nepřekračujte maximální hladinu vody. Vždy nalijte nejprve vodu, teprve pak nakapejte éterické oleje (1-2 kapky). Příliš mnoho kapiček může zařízení poškodit. Nikdy nepoužívejte čisté éterické oleje bez vody.
13. Dlouhodobé používání difuzéru může vést k poškození výrobku a zkrácení jeho životnosti.
14. Před každou manipulací, jako je např. čištění nebo doplnění vody, odpojte přístroj ze zásuvky. Vždy vyprázdněte nádržku, když přístroj nepoužíváte.
15. Neodstraňujte kryt difuzéru, když je jednotka v chodu.
16. Často doplňujte vodu v nádržce, usazené nečistoty mohou poškodit jednotku.
17. Čistěte zásobník na vodu každý týden. Nepoužívejte pro čištění zařízení žádné chemické produkty (rozpouštědla, ředidla) ani jiné čisticí produkty.
18. V případě průniku vody do vnitřních částí přístroje okamžitě difuzér vypněte, odpojte od napájení, vylejte zbytek vody a nechte ho řádně vyschnout nejméně po dobu 24 hodin.
19. Uchovávejte přístroj na suchém místě, které není pro děti přístupné (zabalte přístroj).
20. Používejte pouze vonné látky, aroma nebo éterické oleje, které neobsahují alkohol. Alkohol může poškodit difuzér. Zařízení poškozené takovými přísadami nejsou kryty zárukou.
21. Výrobce nenes odpovědnost za škody způsobené nesprávným používáním spotřebiče.

Schéma produktu



- A) Výstup mlžiny
- B) Kryt difuzéru
- C) Kryt nádoby na vodu
- D) Nádobka na vodu
- E) Výstup vzduchu
- F) Základna
- G) Ovládací tlačítka
- H) Otvor pro vstup vzduchu do přístroje
- I) Zdíčka pro připojení napájecího adaptéru

Příprava k provozu



1. Dejte přístroj na rovný a tvrdý povrch. Odstraňte kryt difuzéru a kryt nádoby na vodu (FIG 1, FIG 2).
2. Připojte napájecí adaptér na spodní straně (FIG 3).
3. Naplňte přístroj čerstvou vodou z vodovodu – max. 100 ml (nesmí překročit max. úroveň viz. značka na nádobě). Nenalijte vodu či jinou kapalinu do otvoru pro výstup vzduchu (E). Přidejte 3 nebo 4 kapky esenciálního oleje. Množství oleje zvolte dle vlastního uvážení (FIG 4).
4. Umístěte kryt nádoby na vodu a kryt difuzéru na původní místo, zapojte adaptér do zásuvky (FIG 5, FIG 6).
5. Stiskem tlačítka MIST (pravé tlačítko) dojde ke spuštění přístroje s trvalou tvorbou páry na dobu 1 hodiny. Dalším stiskem tlačítka MIST se přístroj přepne do režimu trvalého provozu na dobu 2 hodin. Dalším stiskem tlačítka MIST se přístroj přepne do režimu intervalového na dobu 6 hodin (20 sekund zapnutý/40 sekund vypnutý). Dalším stiskem tlačítka MIST se přístroj vypne (FIG 7).
6. Stiskem tlačítka LIGHT (levé tlačítko) zapnete osvětlení (vysoký jas). Dalším stiskem tlačítka LIGHT osvětlení přepnete na nízký jas. Dalším stiskem tlačítka LIGHT přepnete osvětlení do režimu střídavého jasu. Dalším stiskem tlačítka LIGHT osvětlení vypnete. Podržíte-li tlačítko LIGHT delší dobu, dojde k vypnutí osvětlení v jakémkoliv režimu (FIG 8).

Upozornění

Jestliže přístroj delší dobu nepoužíváte, vylijte vodu, nechte jej vyschnout a uskladněte jej na bezpečném místě. Přístroj se sám vypne, jakmile se téměř kompletně vyčerpá voda v nádobě. Množství vystupující páry a její intenzita během provozu kolísá, nejde tedy o závadu, ale vlastnost přístroje, kterou ovlivňuje též okolní teplota, vlhkost a voda v přístroji. Chcete-li použít jiný druh esence, doporučujeme vždy nádobu

Obsah je uzamčen

Dokončete, prosím, proces objednávky.

Následně budete mít přístup k celému dokumentu.



Proč je dokument uzamčen? Nahněvat Vás rozhodně nechceme. Jsou k tomu dva hlavní důvody:

- 1) Vytvořit a udržovat obsáhlou databázi návodů stojí nejen spoustu úsilí a času, ale i finanční prostředky. Dělali byste to Vy zadarmo? Ne*. Zakoupením této služby obdržíte úplný návod a podpoříte provoz a rozvoj našich stránek. Třeba se Vám to bude ještě někdy hodit.

**) Možná zpočátku ano. Ale vězte, že dotovat to dlouhodobě nelze. A rozhodně na tom nezbohatneme.*

- 2) Pak jsou tady „roboti“, kteří se přiživují na naší práci a „vysávají“ výsledky našeho úsilí pro svůj prospěch. Tímto krokem se jim to snažíme překazit.

A pokud nemáte zájem, respektujeme to. Urgujte svého prodejce. A když neuspějete, rádi Vás uvidíme!