

**KA 1138 - KÁVOVAR**



Děkujeme, že jste si vybrali tento produkt. Věříme, že s jeho používáním budete spokojeni.

**Symbole v tomto návodu k použití**

Důležité informace pro vaši bezpečnost jsou speciálně označeny. Je nezbytné dodržovat tyto pokyny, abyste předešli nehodám a zabránili poškození přístroje:

**VAROVÁNÍ:** To vás varuje před nebezpečím poškození zdraví a naznačuje možná rizika úrazu.

**POZOR:** To se vztahuje na možná nebezpečí pro spotřebič nebo jiné předměty.

**POZNÁMKA:** To zdůrazňuje tipy a informace.

**Obecné poznámky**

Před uvedením zařízení do provozu si pečlivě přečtěte návod k obsluze a dodržujte pokyny uvedené v něm. Doklady včetně záruky, příjmového dokladu a pokud možno i krabice s vnitřním obalem pečlivě uchovejte. Pokud tento přístroj dáte ostatním osobám, dejte jim také tento návod k obsluze.

- Přístroj je určen výhradně pro soukromé použití a pro zamýšlený účel. Přístroj není vhodný pro komerční použití.
- Nepoužívejte jej venku. Uchovávejte jej mimo dosah zdrojů tepla, přímého slunečního světla, vlhkosti (nikdy jej neponořujte do žádné kapaliny) a ostrých hran. Přístroj nepoužívejte s mokřýma rukama. Pokud je spotřebič vlhký nebo mokrý, okamžitě jej odpojte od sítě.
- Při čištění nebo odkládání spotřebiče jej vypněte a vždy vytáhněte zástrčku ze zásuvky (tahejte za zástrčku, ne za kabel) a vyjměte připojené příslušenství.
- Přístroj a síťový kabel musí být pravidelně kontrolován, zda není poškozen. Pokud se zjistí poškození, nesmí se spotřebič používat.
- Používejte pouze originální náhradní díly.
- Pro zajištění bezpečnosti dětí uchovávejte všechny obaly (plastové sáčky, krabice, polystyren atd.) mimo jejich dosah.

**VAROVÁNÍ:** Nedovolte malým dětem hrát si s fólií. Hrozí nebezpečí udušení!

**Speciální bezpečnostní pokyny pro toto zařízení**

**VAROVÁNÍ:** Nebezpečí popálení! Během procesu vaření nikdy neotvírejte vodní nádrž.

**UPOZORNĚNÍ:** Tento spotřebič není určen k ponoření do vody během čištění. Řiďte se pokyny, které jsme uvedli v kapitole „Čištění“.

- Spotřebič používejte pouze na rovném pracovním povrchu.

- Spotřebič používejte pouze tehdy, když je voda naplněna do nádoby na vodu.
- Nepřemísťujte spotřebič, když je v provozu.
- Tento spotřebič mohou používat děti ve věku od 8 let, pokud jsou pod dohledem nebo obdržely instrukce týkající se bezpečného používání spotřebiče, porozuměly příslušným rizikům.
- Čištění a údržbu by neměly provádět děti, pokud nejsou starší 8 let a nejsou pod dozorem.
- Spotřebič a jeho kabel uchovávejte mimo dosah dětí do 8 let.
- Děti se se zařízením nesmí hrát.
- Spotřebiče mohou používat osoby se sníženými fyzickými, smyslovými nebo mentálními schopnostmi nebo s nedostatečnými zkušenostmi a znalostmi, pokud jsou pod dozorem nebo obdržely poučení o používání spotřebiče bezpečným způsobem a pokud chápou související nebezpečí.
- Neopravujte spotřebič sami. Kontaktujte prosím autorizovaný personál. Pokud je napájecí kabel poškozen, musí být vyměněn výrobcem, jeho servisním technikem nebo podobně kvalifikovanými osobami, aby nedošlo k nebezpečí.
- Viz následující kapitola „Zamýšlené použití“. Zneužití pro jakékoli jiné účely může mít za následek zranění.

### Zamýšlené použití

- Toto zařízení slouží k vaření kávy.
- Spotřebič používejte pouze v suchém vnitřním prostoru.
- Je určen pro domácí použití a podobné oblasti použití, např.:
  - v kuchyních zaměstnanců v obchodech, kancelářích a jiných komerčních oblastech;
  - Hosty v hotelech, motelech a dalších ubytovacích zařízeních.
  - Není určen k použití na farmách nebo v penzionech.

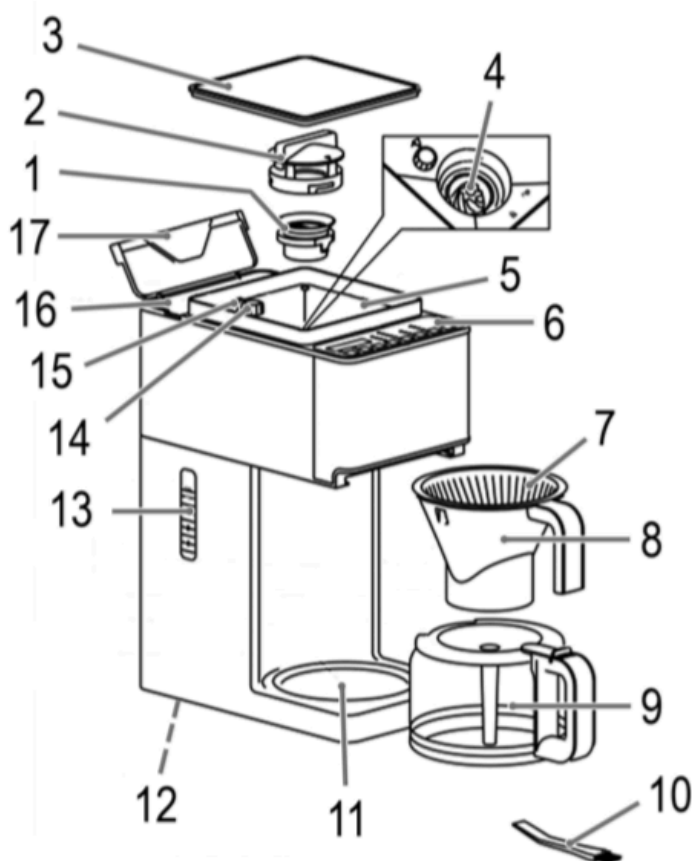
### Vybalení zařízení

1. Vyjměte spotřebič z obalu.
2. Odstraňte veškerý obalový materiál, jako jsou plastové fólie, výplňový materiál, kabelové pásky a lepenkové obaly.
3. Citlivé povrchy jsou případně chráněny fólií. Odstraňte tyto fólie.
4. Zkontrolujte obsah, zda neobsahuje chybějící části.
5. V případě, že by obsah balení byl neúplný nebo pokud je patrné poškození, spotřebič nepoužívejte. Ihned to vraťte prodejci.

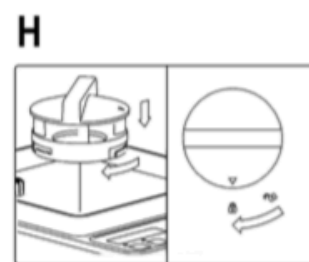
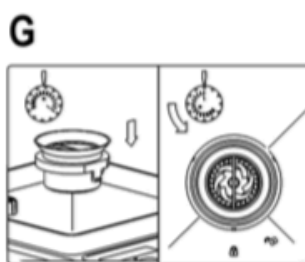
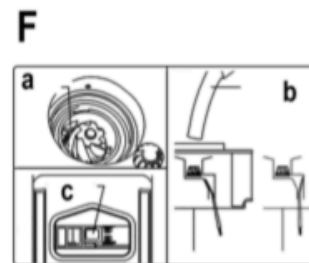
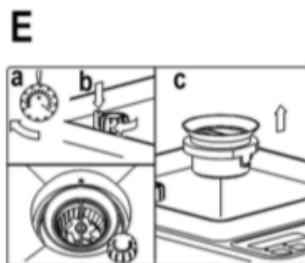
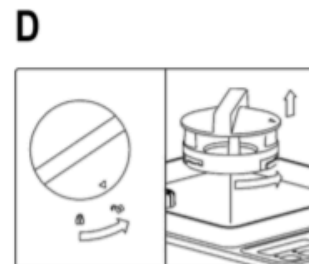
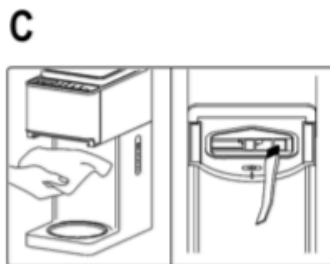
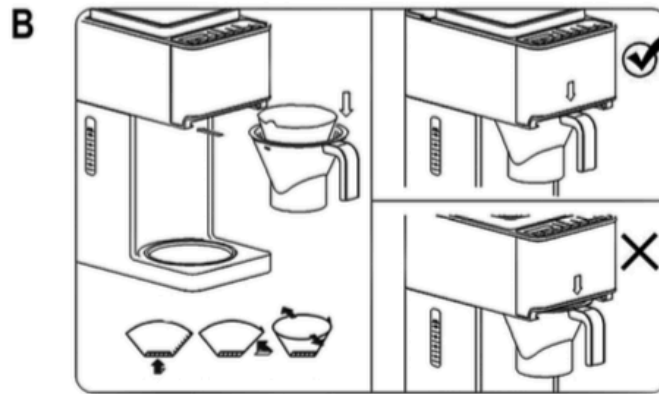
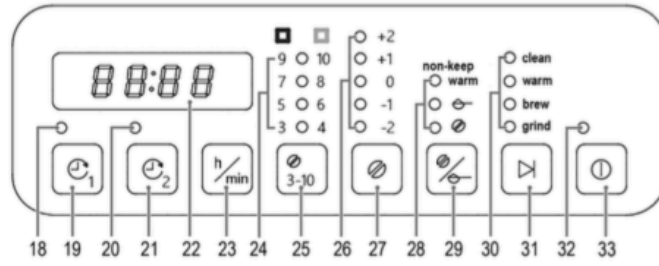
POZNÁMKA: Na zařízení mohou být prach a zbytky z výroby. Doporučujeme zařízení vyčistit podle popisu v části „Čištění“.

### Přehled komponent

1. Horní část mlýnku
2. Uzávěr mlýnku
3. Kryt pro nádobu na kávové zrna
4. Dolní část mlýnku
5. Nádoba na kávové zrna
6. Ovládací pole
7. Otvor na odvod páry a otvor proti přetečení kávy
8. Držák filtru
9. Skleněná konvice s víkem
10. Čistící štěteček
11. Ohřívací plotna
12. Držák na kabel
13. Indikátor hladiny
14. Regulátor mletí
15. Ukazatel mletí
16. Nádržka na vodu
17. Víko nádržky na vodu
18. Kontrolka Programm 1
19. Tlačítko Programm 1
20. Kontrolka Programm 2
21. Tlačítko Programm 2
22. Displej
23. Tlačítko hodina/minuta
24. Kontrolka pro počet šálek
25. Tlačítko pro počet šálek
26. Kontrolka intenzity kávy
27. Tlačítko intenzity kávy
28. Kontrolka výběru funkce
29. Tlačítko výběru funkce



- 30. Kontrolka provozu
- 31. Tlačítko start
- 32. Kontrolka provozu
- 33. Tlačítko ON/OFF



# Obsah je uzamčen

**Dokončete, prosím, proces objednávky.**

**Následně budete mít přístup k celému dokumentu.**



**Proč je dokument uzamčen? Nahněvat Vás rozhodně nechceme. Jsou k tomu dva hlavní důvody:**

- 1) Vytvořit a udržovat obsáhlou databázi návodů stojí nejen spoustu úsilí a času, ale i finanční prostředky. Dělali byste to Vy zadarmo? Ne\*. Zakoupením této služby obdržíte úplný návod a podpoříte provoz a rozvoj našich stránek. Třeba se Vám to bude ještě někdy hodit.

*\*) Možná zpočátku ano. Ale vězte, že dotovat to dlouhodobě nelze. A rozhodně na tom nezbohatneme.*

- 2) Pak jsou tady „roboti“, kteří se přiživují na naší práci a „vysávají“ výsledky našeho úsilí pro svůj prospěch. Tímto krokem se jim to snažíme překazit.

A pokud nemáte zájem, respektujeme to. Urgujte svého prodejce. A když neuspějete, rádi Vás uvidíme!