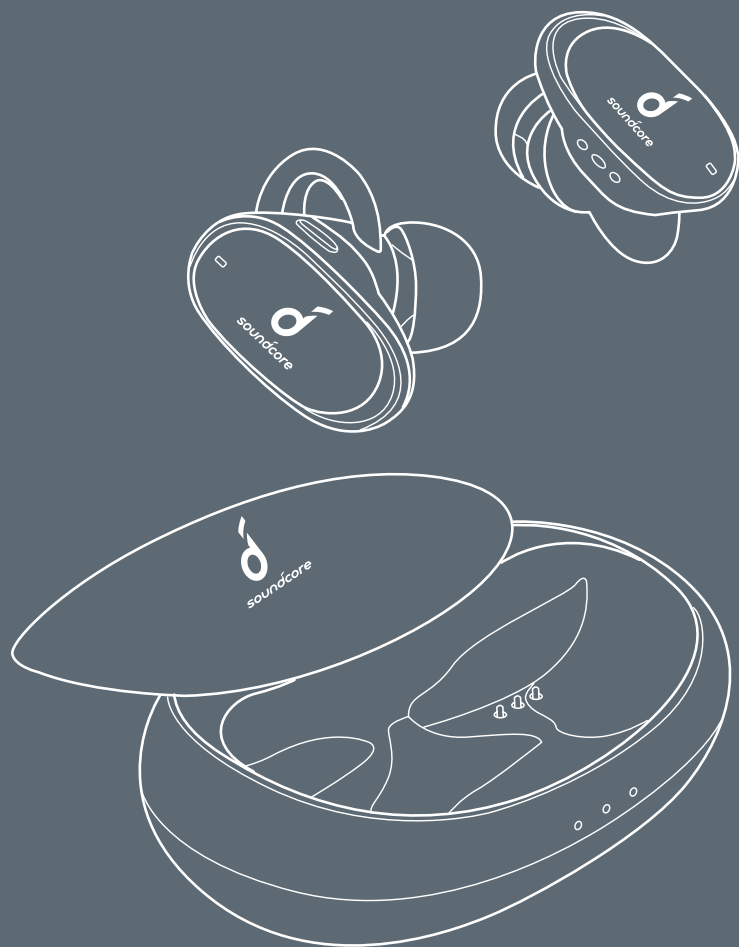


soundcore



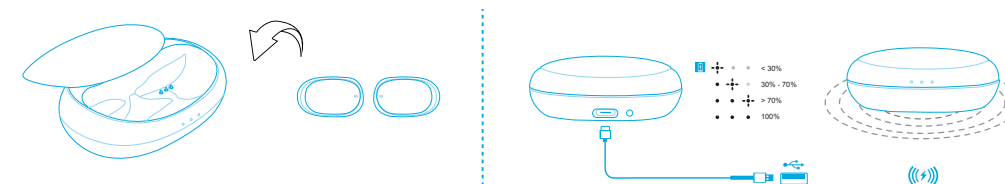
Soundcore Liberty 2 Pro

NÁVOD K OBSLUZE

Dobíjení



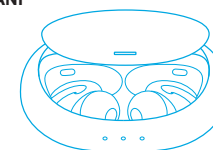
- Pro aktivaci LED indikátoru baterie otevřete nebo zavřete nabíjecí pouzdro.
- Před prvním použitím nabijte obě sluchátka i nabíjecí pouzdro.
- Pro uchování životnosti baterie ji plně dobijte alespoň jednou za 45 dní.
- Abyste předešli poškození, použijte přiložený kabel USB-C.
- Nabíjecí pouzdro můžete dobíjet pomocí certifikovaného bezdrátového nabíječe (není přiložen).
- Před nabíjením dokonale osušte sluchátka i USB port.



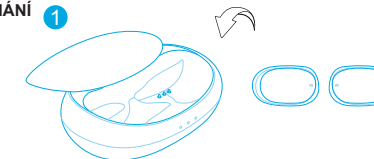
Zapínání/Vypínání

Posunem otevřete nabíjecí pouzdro a sluchátka se automaticky zapnou. Pokud sluchátka vložíte zpátky do nabíjecího pouzdra a pouzdro uzavřete, sluchátka se automaticky vypnou.

ZAPÍNÁNÍ



VYPÍNÁNÍ 1



2



- Pokud chcete sluchátka zapnout ručně, stiskněte a přidržte multifunkční tlačítko na jednom ze sluchátek po dobu 1 sekundy.
- Pokud chcete sluchátka vypnout ručně, stiskněte a přidržte multifunkční tlačítko na jednom ze sluchátek po dobu 5 sekund.

LED indikace (Sluchátka)

ON	○	Svítí bíle 1 sekundu
OFF	●	Svítí červeně jednu sekundu

Párování

Připojení True Wireless Stereo

Otevřením posunem nabíjecího pouzdra se sluchátka automaticky zapnou. Pravé sluchátko se automaticky připojí k levému sluchátku.

LED indikace (Sluchátka)

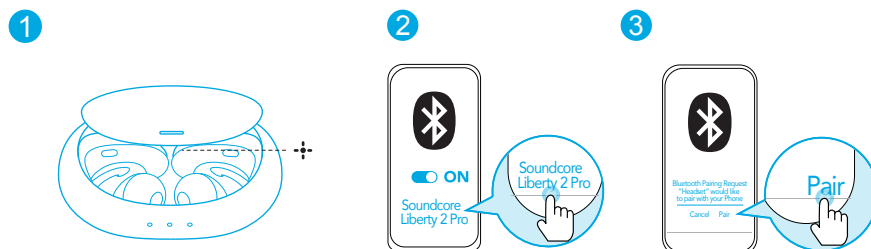
	Bliká bíle	Připojování TWS
	Svítil bíle 1 sekundu	TWS připojeno



- Pokud jsou sluchátka vypnutá, stiskněte a přidržte multifunkční tlačítko na obou sluchátkách po dobu 1 sekundy a sluchátka vstoupí do režimu připojování TWS.
- Pokud jsou sluchátka zapnutá a připojená, můžete vrátit kterékoli ze sluchátek do nabíjecího pouzdra, pouzdro uzavřít a pokračovat v používání druhého sluchátka.
- Pokud jsou sluchátka zapnutá a připojená, jestliže dojde k vybití baterie a vypnutí jednoho ze sluchátek, můžete pokračovat v používání druhého sluchátka.
- Jestliže telefonujete, stisknutím a přidržením multifunkčního tlačítka na kterémkoli ze sluchátek na 1 sekundu přepnete toto sluchátko do režimu primárního sluchátka.
- Pokud telefonujete, dejte kterékoli ze sluchátek do nabíjecího pouzdra a mikrofon na druhém sluchátku se aktivuje.

Bluetooth párování s vaším zařízením

Sluchátka vstoupí do režimu párování, když jsou zapnutá. Pokud uvidíte vyskakovací okno, budete vyzváni, abyste potvrdili připojení.



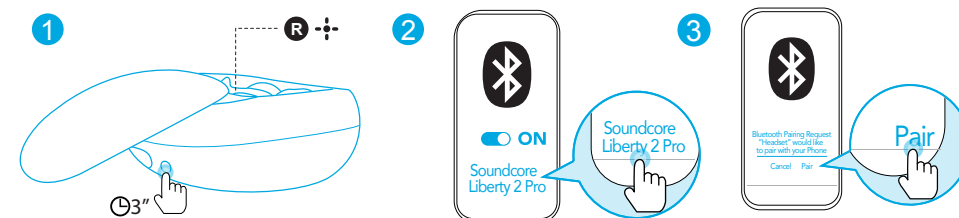
LED indikace (Sluchátka)

	Bliká bíle	Bluetooth párování
	Svítil bíle 1 sekundu	Bluetooth připojeno



- Během procesu párování mohou být některá zařízení nekompatibilní s duálními párovacími jmény Qualcomm True Wireless Primary-Secondary, takže se může objevit zpráva "connection unsuccessful" v okamžiku, kdy klepnete na "Pair", nebo dokonce i tehdy, pokud se žádné vyskakovací okno neobjeví. Nemějte žádné obavy a pokračujte v používání sluchátek.
- Poté, co dojde k úspěšnému párování, se primární sluchátko připojí k vašemu zařízení a bude přenášet signály do sekundárního sluchátka, takže druhé sluchátko nebude připojeno k vašemu zařízení. V důsledku toho můžete zaznamenat, že v seznamu spárovaných Bluetooth na vašem zařízení může být uvedena pouze jedna spárovaná strana, zatímco druhá nikoli.

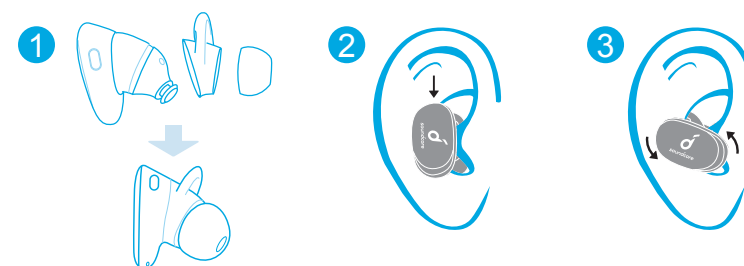
Pro párování s jiným Bluetooth zařízením dejte sluchátka zpět do nabíjecího pouzdra a ujistěte se, že se sluchátka nabíjí. Nechejte víčko otevřené, poté stiskněte a přidržte tlačítko na spodní straně nabíjecího pouzdra po dobu 3 sekund, dokud nezačne LED indikátor na pravém sluchátku rychle bíle blikat.



- Při každém zapnutí se vaše sluchátka Soundcore automaticky připojí k naposled úspěšně připojenému zařízení, pokud je toto zařízení k dispozici v rámci dosahu Bluetooth.
- Režim Mono: Pokud je Bluetooth připojeno, můžete použít kterékoli ze sluchátek tak, že druhé sluchátko vrátíte zpět do nabíjecího pouzdra a uzavřete víčko.

Nošení

1. Zvolte ušní nástavce, které vám sedí nejlépe.
2. Sluchátka zasuňte do vnitřního kanálku vašich uší.
3. Pootočením zvolte nejpohodlnější pozici pro nošení.



Ovládání

☰ Veškeré ovladače v režimu stereo lze přizpůsobit v aplikaci Soundcore App.

Přehrávání / Pauza		Stiskněte (R/L)
Následující skladba		Dvakrát stiskněte (R)
Předchozí skladba		Dvakrát stiskněte (L)
Zvýšení / snížení hlasitosti	<ul style="list-style-type: none">Ovladače pro zvyšování/ snižování hlasitosti lze přizpůsobit v aplikaci Soundcore AppOvládání hlasitosti přes připojené zařízení	
Přijetí/Ukončení hovoru		Stiskněte (R/L)
Odmítnutí hovoru		Stiskněte a přidržte 1 sekundu (R/L)
Aktivace Siri nebo jiného hlasového asistenta		Stiskněte a přidržte 1 sekundu (R/L)

Aplikace Soundcore App

☰ Před použitím se ujistěte, že je firmware sluchátek vždy aktualizován.

Pro HearID, přizpůsobení UI, EQ nastavení a aktualizaci firmwaru sluchátek si stáhněte aplikaci Soundcore App.

- HearID: HearID mapuje vaši vlastní citlivost sluchu při různých frekvencích a analyzuje výsledky. Přizpůsobuje EQ nastavení a vytváří pro vás personalizovaný zvukový profil.
- Přizpůsobení UI: V režimu stereo mohou být v aplikaci přizpůsobeny veškeré ovladače. V režimu mono jsou ovladače pevně dané.
- EQ nastavení: V aplikaci si můžete vybírat z více než 20 EQ nastavení tak, abyste mohli optimalizovat svůj zážitek z poslechu při přehrávání různých hudebních žánrů.
- Aktualizace firmwaru sluchátek: V aplikaci lze aktualizovat firmware sluchátek. Pokud propojíte sluchátka s aplikací, budete informováni v okamžiku, kdy bude detekována nová verze firmwaru.



Soundcore



Google Play a logo Google Play jsou obchodní značky společnosti Google Inc.



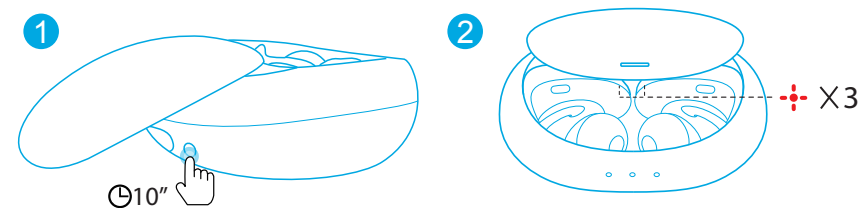
Apple a logo Apple jsou obchodní značky společnosti Apple Inc.

Resetování

Sluchátka rezetujte, pokud je nelze vzájemně správně připojit nebo pokud je nelze správně připojit k vašemu zařízení.

Sluchátka umístěte do nabíjecího pouzdra a ujistěte se, že se nabíjejí. Mějte nabíjecí pouzdro otevřené, poté stiskněte a přidržte tlačítko na spodní straně nabíjecího pouzdra na 10 sekund tak, aby LED indikátory na obou sluchátkách 3krát červeně blikly.

→Všechna data z paměti budou vymazána.



Obsah je uzamčen

Dokončete, prosím, proces objednávky.

Následně budete mít přístup k celému dokumentu.



Proč je dokument uzamčen? Nahněvat Vás rozhodně nechceme. Jsou k tomu dva hlavní důvody:

- 1) Vytvořit a udržovat obsáhlou databázi návodů stojí nejen spoustu úsilí a času, ale i finanční prostředky. Dělali byste to Vy zadarmo? Ne*. Zakoupením této služby obdržíte úplný návod a podpoříte provoz a rozvoj našich stránek. Třeba se Vám to bude ještě někdy hodit.

**) Možná zpočátku ano. Ale vězte, že dotovat to dlouhodobě nelze. A rozhodně na tom nezbohatneme.*

- 2) Pak jsou tady „roboti“, kteří se přiživují na naší práci a „vysávají“ výsledky našeho úsilí pro svůj prospěch. Tímto krokem se jim to snažíme překazit.

A pokud nemáte zájem, respektujeme to. Urgujte svého prodejce. A když neuspějete, rádi Vás uvidíme!