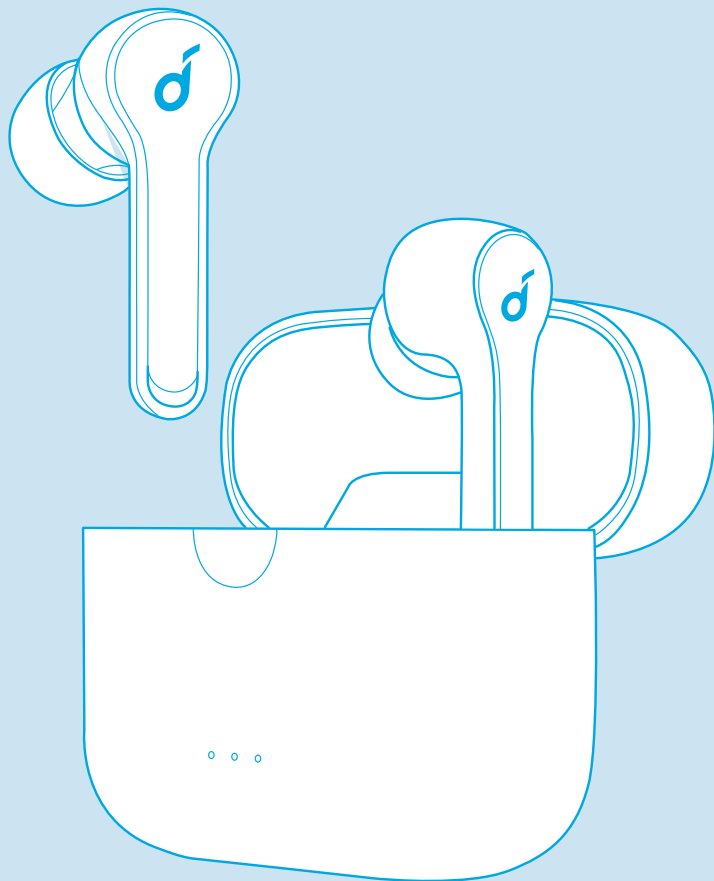


**soundcore**



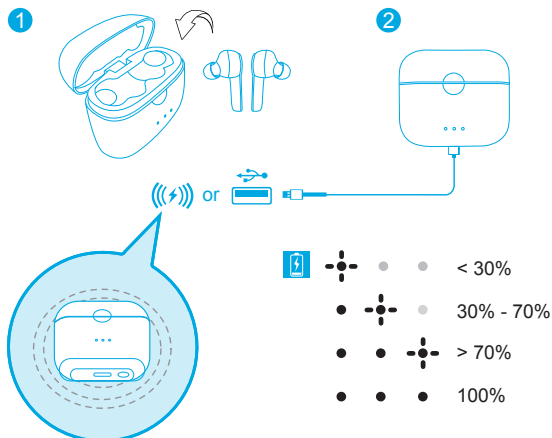
Soundcore Liberty Air 2

**NÁVOD K OBSLUZE**

# Dobíjení



- Pro aktivaci LED indikátoru baterie otevřete nebo zavřete nabíjecí pouzdro.
- Před prvním použitím nabijte obě sluchátka i nabíjecí pouzdro.
- Abyste předešli poškození, použijte příložený kabel USB-C.
- Nabíjecí pouzdro můžete dobíjet pomocí certifikovaného bezdrátového nabíječe (není příložen).
- Před nabíjením dokonale osušte sluchátka i USB port.

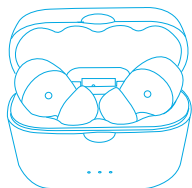


# Zapínání/Vypínání

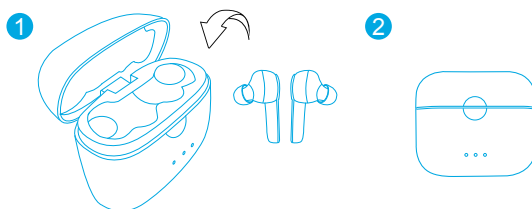
Otevřete nabíjecí pouzdro a sluchátka se automaticky zapnou.

Pokud sluchátka vložíte zpátky do nabíjecího pouzdra a pouzdro uzavřete, sluchátka se automaticky vypnou.

ZAPÍNÁNÍ



VYPÍNÁNÍ



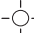

- Pokud chcete sluchátka zapnout ručně, klepněte na a přidržte touchpad na jednom ze sluchátek po dobu 2 sekund tak, aby LED indikátor jednou bíle blikl.
- Chcete-li sluchátka ručně vypnout, klepněte na a přidržte touchpad na jednom ze sluchátek po dobu 8 sekund tak, aby LED indikátor jednou blikl červeně.

# Párování

## Připojení True Wireless Stereo

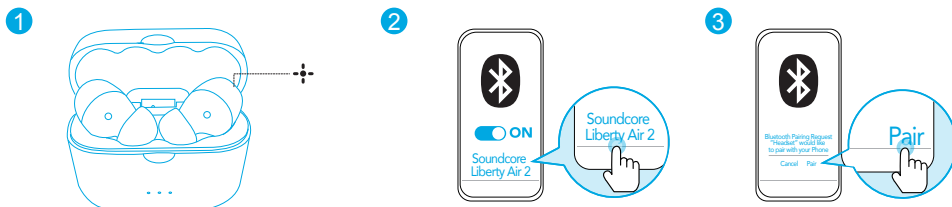
Otevřením nabíjecího pouzdra se sluchátka automaticky zapnou. Právě sluchátko se automaticky připojí k levému sluchátku.

### LED indikace (Sluchátka)

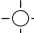
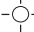
	Bliká bíle	Připojování TWS
	Svítí bíle 1 sekundu	TWS připojeno

## Bluetooth párování s vaším zařízením

Sluchátka vstoupí do režimu párování, pokud existuje připojení TWS nebo pokud jsou zapnuta v režimu mono. Pokud uvidíte vyskakovací okno, budete vyzváni, abyste potvrdili připojení.



### LED indikace (sluchátka)

	Rychle bíle bliká	Bluetooth párování
	Pomalou bíle bliká	Bluetooth připojeno



- Během procesu párování mohou být některá zařízení nekompatibilní s duálními párovacími jmény Qualcomm True Wireless Primary-Secondary, takže se může objevit zpráva “connection unsuccessful” v okamžiku, kdy klepnete na “Pair”, nebo dokonce i tehdy, pokud se žádné vyskakovací okno neobjeví. Nemějte žádné obavy a pokračujte v používání sluchátek.
- Poté, co dojde k úspěšnému spárování, se primární sluchátko připojí k vašemu zařízení a bude přenášet signály do sekundárního sluchátka, takže druhé sluchátko nebude připojeno k vašemu zařízení. V důsledku toho můžete zaznamenat, že v seznamu spárovaných Bluetooth na vašem zařízení může být uvedena pouze jedna spárovaná strana, zatímco druhá nikoli.

Pro párování s jiným Bluetooth zařízením dejte sluchátka zpět do nabíjecího pouzdra a ujistěte se, že se sluchátka nabíjí. Nechejte víčko otevřené, poté stiskněte a přidržte tlačítko na spodní straně nabíjecího pouzdra po dobu 3 sekund, dokud nezačnou LED indikátory na sluchátkách rychle bíle blikat.

# Obsah je uzamčen

**Dokončete, prosím, proces objednávky.**

**Následně budete mít přístup k celému dokumentu.**



**Proč je dokument uzamčen? Nahněvat Vás rozhodně nechceme. Jsou k tomu dva hlavní důvody:**

- 1) Vytvořit a udržovat obsáhlou databázi návodů stojí nejen spoustu úsilí a času, ale i finanční prostředky. Dělali byste to Vy zadarmo? Ne\*. Zakoupením této služby obdržíte úplný návod a podpoříte provoz a rozvoj našich stránek. Třeba se Vám to bude ještě někdy hodit.

*\*) Možná zpočátku ano. Ale vězte, že dotovat to dlouhodobě nelze. A rozhodně na tom nezbohatneme.*

- 2) Pak jsou tady „roboti“, kteří se přiživují na naší práci a „vysávají“ výsledky našeho úsilí pro svůj prospěch. Tímto krokem se jim to snažíme překazit.

A pokud nemáte zájem, respektujeme to. Urgujte svého prodejce. A když neuspějete, rádi Vás uvidíme!