

EVOLVEO

ES-LR1

Electric scooter



www.evolveo.com

1. The scooter and accessories

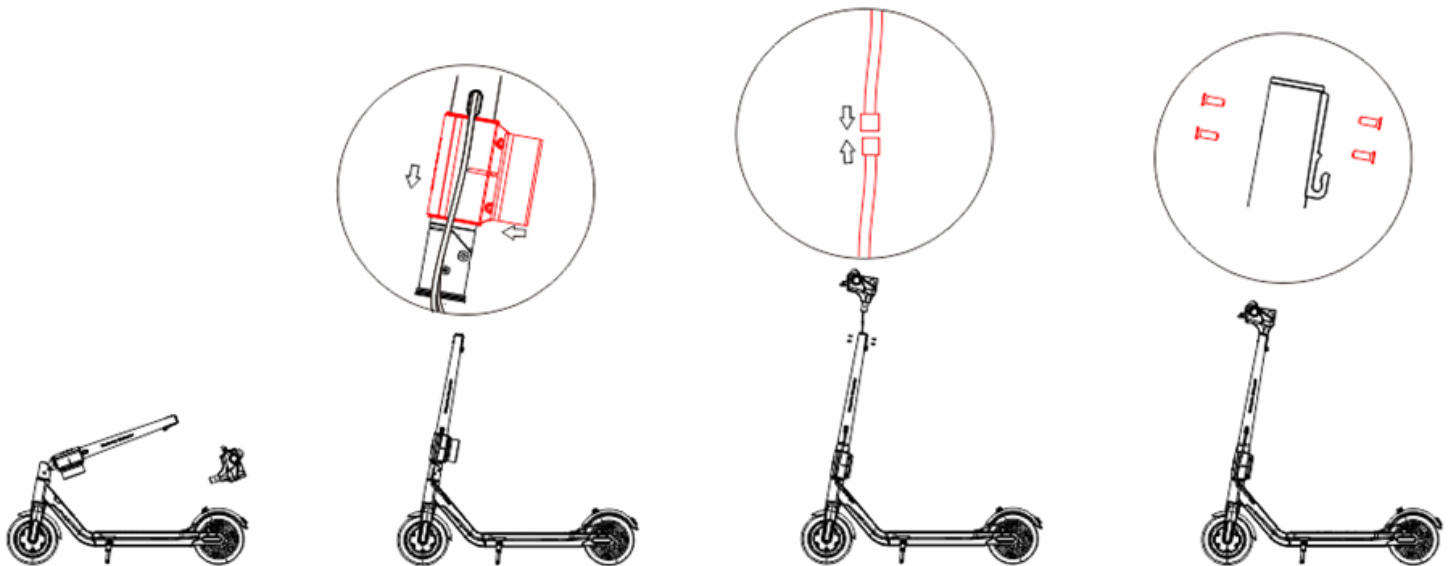
Scooter, Headstock, Instruction manual, Power adaptor and Accessories

2. Functions



3. Assembling the scooter

1. Place the scooter on a stand.
2. Open the wrench of the tightening device, expand the scooter pole into a vertical state.
3. Connect the data connection port of the headstock and pole, mounts the headstock to the pole by hex wrench, then tighten the screws.
4. After assembly, check the monitor if working properly.



Obsah je uzamčen

Dokončete, prosím, proces objednávky.

Následně budete mít přístup k celému dokumentu.



Proč je dokument uzamčen? Nahněvat Vás rozhodně nechceme. Jsou k tomu dva hlavní důvody:

- 1) Vytvořit a udržovat obsáhlou databázi návodů stojí nejen spoustu úsilí a času, ale i finanční prostředky. Dělali byste to Vy zadarmo? Ne*. Zakoupením této služby obdržíte úplný návod a podpoříte provoz a rozvoj našich stránek. Třeba se Vám to bude ještě někdy hodit.

**) Možná zpočátku ano. Ale vězte, že dotovat to dlouhodobě nelze. A rozhodně na tom nezbohatneme.*

- 2) Pak jsou tady „roboti“, kteří se přiživují na naší práci a „vysávají“ výsledky našeho úsilí pro svůj prospěch. Tímto krokem se jim to snažíme překazit.

A pokud nemáte zájem, respektujeme to. Urgujte svého prodejce. A když neuspějete, rádi Vás uvidíme!