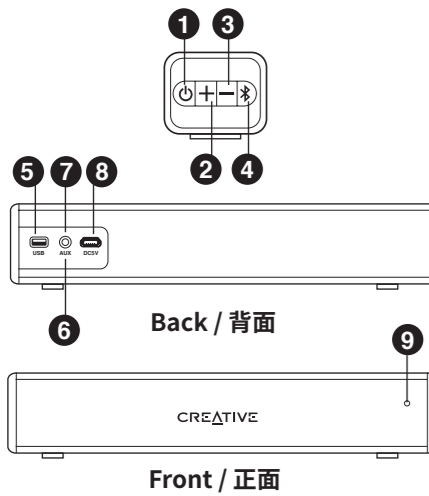
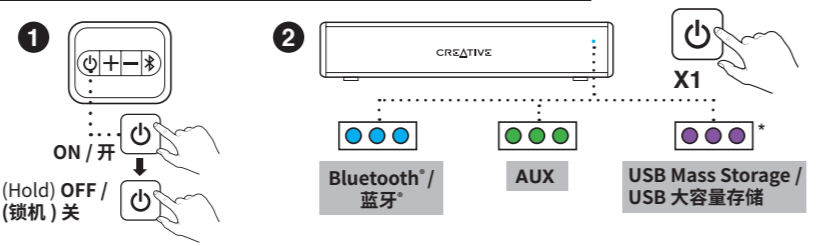


Overview / 概述

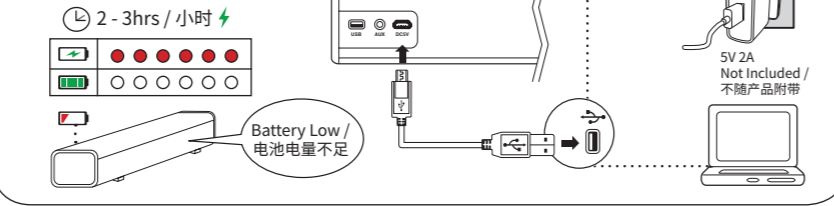


- Power / Mode / 电源/模式: Change from Bluetooth® / 切换从蓝牙® → Aux-in / 辅助输入 → USB Mass Storage / USB 大容量存储
- Vol + / 音量+
- Vol - / 音量-
- Bluetooth / Pairing / Play, Pause 蓝牙/配对/播放、暂停
- USB Mass Storage / 微型 USB 充电端口
- LED Charging Indicator / LED 模式指示灯
- 3.5mm Aux-in / 3.5 毫米辅助输入
- Micro USB Charging Port / 微型 USB 充电端口
- LED Mode Indicator / LED 模式指示灯

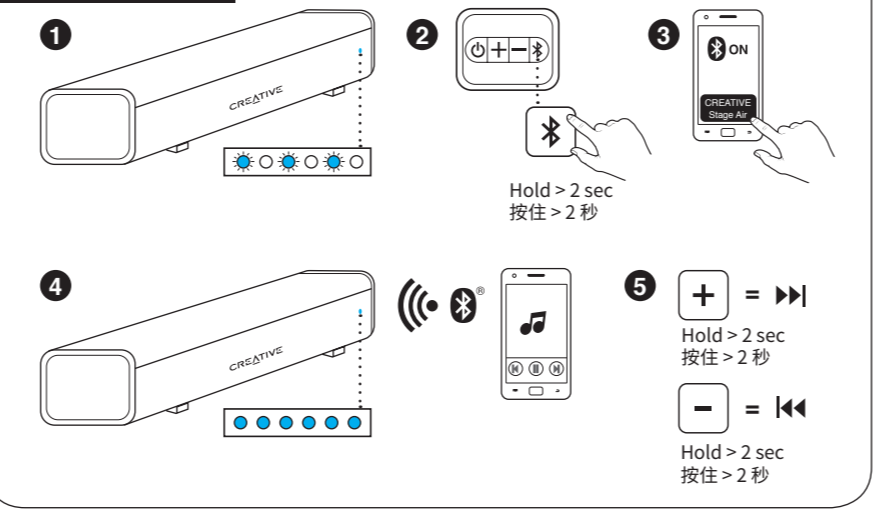
Power On / Source Selection / 开机 / 源设置



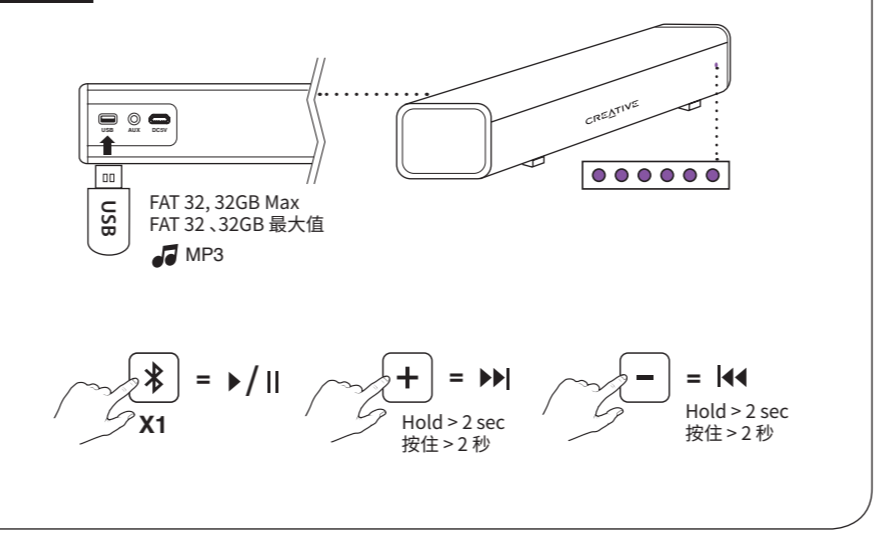
Battery / 电池



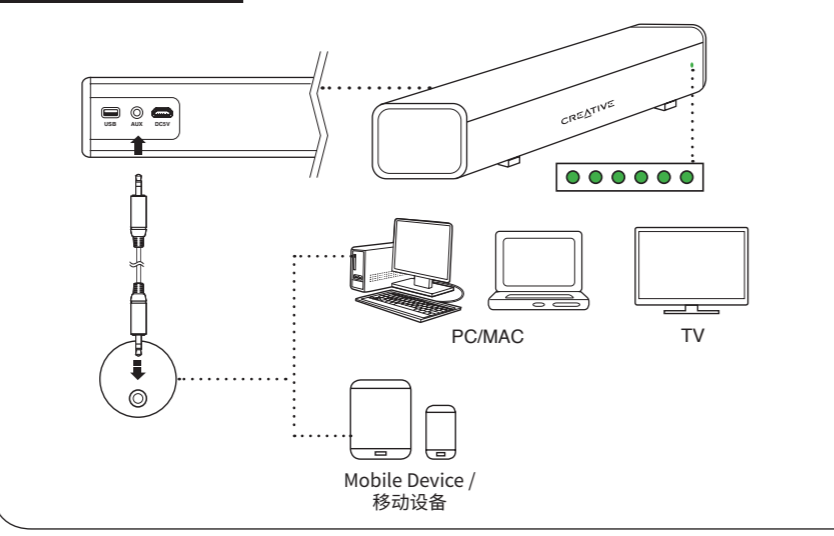
Bluetooth® / 蓝牙®



USB



Aux-in / 辅助输入



EN Technical Specifications

Bluetooth® Version: Bluetooth® 4.2
 Operating Frequency: 2402 – 2480 MHz
 Operating Range: Up to 10 meters, measured in open space. Walls and structures may affect range of device.
 RF Output Power: < 4 dBm
 Supported Bluetooth® Profiles: A2DP (Wireless Stereo Bluetooth®), AVRCP (Bluetooth® Remote Control)
 Supported Audio Formats (USB Mass Storage Device): MP3
 Lithium Ion Battery: 3.7V 2200mAh (8.14Wh)
 Input: 5V 2A
 Speaker Power: 5W x 2
 Frequency Response: 80Hz - 20kHz
 SNR: > 72dB
 Battery Saving Mode: The speaker automatically powers down when there is no audio for more than 6 hours.
 Operating Temperature Range: 0°C – 45°C
 *Not included. Sold Separately.

Other Information

Please visit creative.com/compliance/stageair for the user guide, safety and regulatory information, ErP information where applicable and battery removal instruction which is meant strictly for independently qualified professional.
 Please visit creative.com/support/stageair for all other support related to your product.

Notice for Singapore
 Complies with IMDA Standards DA107311

DE Technische Daten

Bluetooth® Version: Bluetooth® 4.2
 Betriebsfrequenz: 2402 – 2480 MHz
 Reichweite: Bis zu 10 m, im Freien gemessen. Wände und feste Strukturen können die Reichweite des Geräts vermindern.
 Ausgangsleistung des HF-Senders: < 4 dBm
 Unterstützte Bluetooth® Profile: A2DP (kabellose Stereosignalübertragung via Bluetooth®), AVRCP (Fernsteuerung via Bluetooth®)
 Unterstützter Codec: SBC
 Unterstützte Audioformate (USB-Massenspeichergerät): MP3
 Lithium-Ionen-Batterie: 3,7 V 2200mAh (8,14 Wh)
 Eingang: 5V 2A
 Lautsprecherleistung: 5W x 2
 Frequenzgang: 80Hz - 20kHz
 Rauschabstand: > 72dB
 Energiesparmodus: Der Lautsprecher schaltet automatisch in den Stromsparmodus, wenn für länger als 6 Stunden keine Audiosignale vorliegen.
 Betriebstemperaturbereich des Gerätes: 0°C – 45°C
 *Nicht enthalten. Separat erhältlich.

Weitere Informationen

Bitte besuchen Sie creative.com/compliance/stageair für das Benutzerhandbuch, Sicherheits- und Zulassungsinformationen, ErP-Informationen, wo zutreffend, und Anweisungen zum Entfernen von Batterien, die ausschließlich für unabhängig qualifizierte Fachleute gedacht sind.
 Bitte besuchen Sie creative.com/support/stageair für alle weiteren Supportleistungen für Ihr Produkt.

FR Caractéristiques Techniques

Version Bluetooth®: Bluetooth® 4.2
 Fréquence de Fonctionnement: 2402 – 2480 MHz
 Portée de Fonctionnement: Jusqu'à 10 mètres, mesurés dans un espace ouvert. Les murs et les structures peuvent influencer sur la portée du périphérique.
 Sortie de puissance d'émission RF: < 4 dBm
 Profils Bluetooth® Pris en Charge: A2DP (Bluetooth® stéréo sans fil), AVRCP (télécommande Bluetooth®)
 Codes Pris en Charge: SBC
 Formats audio pris en charge (Périphérique de stockage de masse USB): MP3
 Batterie Lithium-Ion: 3,7V 2200mAh (8.14 Wh)
 Entrée: 5V 2A
 Alimentation haut-parleur: 5W x 2
 Réponse en fréquence: 80Hz - 20kHz
 Rapport signal/bruit: > 72dB
 Mode économie de batterie: le haut-parleur s'éteint automatiquement lorsqu'il n'y a pas de son pendant plus de 6 heures.
 tonnement du Périphérique: 0°C – 45°C
 *Non inclus. Vendu séparément.

Autres Informations

Veillez visiter le site creative.com/compliance/stageair pour le guide de l'utilisateur, les informations de sécurité et de réglementation, les informations à propos du ErP (le cas échéant) et les instructions pour retirer la batterie qui sont destinées exclusivement aux professionnels qualifiés.
 Veillez visiter le site creative.com/support/stageair pour tout autre assistance lié à votre produit.

IT Specifiche Tecniche

Versione Bluetooth®: Bluetooth® 4.2
 Frequenza Operativa: 2402 – 2480 MHz
 Portata Operativa: Fino a 10 metri; misurazione eseguita in spazi aperti. Muri e altre strutture possono ridurre la portata del dispositivo.
 Potenza generata dal trasmettitore RF: < 4 dBm
 Profili Bluetooth® Supportati: A2DP (Bluetooth® wireless stereo), AVRCP (telecomando Bluetooth®)
 Codec Supportato: SBC
 Formati audio supportati (USB Mass Storage Device): MP3
 Batteria Agli Ioni di Litio: 3,7v 2200mAh (8.14Wh)
 Ingresso: 5V 2A
 Potenza altoparlante: 5W x 2
 Risposta in frequenza: 80Hz - 20kHz
 Rapporto segnale-rumore: > 72dB
 Modalità di risparmio della batteria: l'altoparlante si spegne automaticamente quando non c'è audio per più di 6 ore.
 Gamma Temperature di Funzionamento del Dispositivo: 0°C – 45°C
 *Non incluso. In vendita separatamente.

Ulteriori Informazioni

Visita creative.com/compliance/stageair per visualizzare la guida dell'utente, le informazioni sulla sicurezza e le normative, le informazioni ErP, ove applicabili, e le istruzioni per la rimozione della batteria, destinate esclusivamente ai tecnici qualificati indipendenti.
 Visita creative.com/support/stageair per tutte le altre esigenze di supporto relative al tuo prodotto.

ES Especificaciones Técnicas

Versión Bluetooth®: Bluetooth® 4.2
 Frecuencia Operativa: 2402 – 2480 MHz
 Alcance Operativo: Hasta diez metros en espacios abiertos. Las paredes o estructuras pueden afectar al radio de funcionamiento del dispositivo.
 Potencia de salida de transmisor RF: < 4 dBm
 Perfiles Bluetooth® Admitidos: A2DP (Bluetooth® estéreo inalámbrico), AVRCP (Control remoto para Bluetooth®)
 Códigos Admitidos: SBC
 Formatos de audio admitidos (Almacenamiento masivo USB): MP3
 Batería de iones de litio: 3,7 V, 2200mAh (8.14 Wh)
 Entrada: 5V 2A
 Alimentación del altavoz: 5W x 2
 Respuesta de frecuencia: 80Hz - 20kHz
 Relación señal/ruido: > 72dB
 Modo de ahorro de energía: El altavoz se apaga automáticamente cuando no hay ninguna de audio durante más de 6 horas.
 Rango de Temperatura Operativa del Dispositivo: 0°C – 45°C
 *No se incluye. Se vende por separado.

Autres Informations

Visite por favor creative.com/compliance/stageair para la guía de usuario, información sobre seguridad y reglamentos e información sobre ErP donde sea aplicable e instrucciones de retirada de batería que son estrictamente indicadas para profesionales cualificados independientes.
 Visite por creative.com/support/stageair para todo el soporte relacionado con osu producto.

NL Technische Specificaties

Bluetooth® Versie: Bluetooth® 4.2
 Werkingfrequentie: 2402 – 2480 MHz
 Werkingbereik: Tot 10 meter, gemeten in open ruimte. Muren en objecten kunnen het bereik van het apparaat beïnvloeden.
 Uitgangsvermogen RF-zender: < 4 dBm
 Ondersteunde Bluetooth® Profielen: A2DP (draadloze stereo Bluetooth®), AVRCP (Bluetooth® afstandsbediening)
 Ondersteunde Codecs: SBC
 Ondersteunde audio-indelingen (USB-stuurprogramma voor massaopslag): MP3
 Lithium-Ionen-Batterij: 3,7v 2200mAh (8.14Wh)
 Ingang: 5V 2A
 Loudspekervermogen: 5W x 2
 Frequentiebereik: 80Hz - 20kHz
 Signaal-ruisverhouding (SNR): > 72dB
 Modus van economie van batterij: De luidspreker wordt automatisch uitgeschakeld wanneer er gedurende meer dan 6 uur geen geluid is.
 Werkingstemperatuur van Het Apparaat: 0°C – 45°C
 *Niet meegeleverd. Los verkrijgbaar.

Overige Informatie

Bezoek creative.com/compliance/stageair voor de gebruikersgids, veiligheids- en regelgeving informatie, ErP-informatie waar van toepassing en instructies voor het verwijderen van de batterij dit strikt bestemd is voor onafhankelijk gekwalificeerde professionals.
 Bezoek creative.com/support/stageair voor alle andere ondersteuning voor uw product.

RU Технические характеристики

Версия Bluetooth®: Bluetooth® 4.2
 Рабочая частота: 2402 – 2480 MHz
 Радиус действия: До 10 метров (для открытого пространства). Стены и строительные конструкции могут влиять на радиус действия устройства.
 Выходная мощность радиопередатчика: < 4 дБм
 Поддерживаемые профили Bluetooth®: A2DP (беспроводное воспроизведение стереозвуча через Bluetooth®), AVRCP (дистанционное управление Bluetooth®)
 Поддерживаемый кодек: SBC
 Поддерживаемые форматы аудиофайлов (Запоминающее устройство для USB): MP3
 Литий-ионный аккумулятор: 3,7 В 2200мАч (8.14 Втч)
 Вход: 5V 2A
 Мощность динамиков: 5W x 2
 Частотная характеристика: 80Hz - 20kHz
 Отношение сигнал/шум: > 72dB
 Режим энергосбережения: Динамик автоматически отключится, если в течение 6 часов не будет обнаружено ни одно соединенное с ним устройство с функцией звуковой сигнал.
 Диапазон рабочих температур для эксплуатации устройства: 0°C – 45°C
 *Не входит в комплект. продается отдельно.

Дополнительная информация

Пожалуйста посетите creative.com/compliance/stageair для того, чтобы найти руководство пользователя, информацию о безопасности и нормативных документах, информацию об ErP (где это применимо), а также информацию по извлечению аккумулятора, предназначенную только для независимых квалифицированных специалистов.
 Пожалуйста посетите creative.com/support/stageair для дальнейшей поддержки относительно Вашего продукта.

PT Especificações Técnicas

Versão de Bluetooth®: Bluetooth® 4.2
 Frequência de Funcionamento: 2402 – 2480 MHz
 Alcance de Funcionamento: Até 10 metros, medido em espaço aberto. As paredes e estruturas podem afectar o alcance do dispositivo.
 Potência de saída do transmissor RF: < 4 dBm
 Perfis Bluetooth® Suportados: A2DP (Bluetooth® Estéreo Sem Fios), AVRCP (Controlo remoto Bluetooth®)
 Codes Suportados: SBC
 Formatos Audio Suportados (Dispositivo de armazenamento de massa USB): MP3
 Bateria de Iões de Litio: 3,7v 2200mAh (8.14Wh)
 Entrada: 5V 2A
 Alimentação do altifalante: 5W x 2
 Resposta da frequência: 80Hz - 20kHz
 Relação Sinal Ruído: > 72dB
 Modo de economia de bateria: O alto-falante é desligado automaticamente quando não há áudio por mais de 6 horas.
 Intervalo de Temperatura de Funcionamento do Dispositivo: 0°C – 45°C
 *Não incluído. Vendido separadamente.

Outras Informações

Visite o creative.com/compliance/stageair para o guia do usuário, informações sobre segurança e regulamentações, informações de ErP quando aplicável e instruções de remoção da bateria que é estrictamente para independência profissional qualificada.
 Visite o creative.com/support/stageair suporte para todos os outros relacionados ao seu produto.

© 2019 Creative Labs Pte. Ltd. All rights reserved. Creative and the Creative logo are trademarks or registered trademarks of Creative Technology Ltd in the United States and/or other countries. The Bluetooth® word mark and logo are owned by the Bluetooth SIG, Inc. and any use of such marks by Creative Technology Ltd is under license. All other trademarks are the property of their respective owners and are hereby recognized as such. All specifications are subject to change without notice. Actual product may differ slightly from images shown. Use of this product is subject to a limited warranty.

© 2019 Creative Labs Pte. Ltd. 版权所有。Creative、Creative 标志、Sound Blaster 及其中文名称声霸卡、Blaster 标志都是 Creative Technology Ltd. 在美国和/或其他国家的商标或注册商标。Bluetooth® 文字商标和标志由 Bluetooth SIG, Inc. 所有。Creative Technology Ltd 对此类商标和标志的使用均获得许可。所有技术规范如有变动，恕不另行通知。实际产品可能与图示略有不同。本产品实行有限硬件保修。

- EN Hereby, Creative Labs Pte. Ltd. declares the Bluetooth Speaker, model no. MF8355 is in compliance with Directive 2014/53/EU. The full text of the EU declaration of conformity is available at <http://www.creative.com/EUDoC>
- FR Par la présente, Creative Labs Pte. Ltd. déclare ce Enceinte Bluetooth que le modèle n° MF8355 est conforme à la Directive 2014/53/UE. L'intégralité du texte de la déclaration de conformité européenne est disponible sur <http://www.creative.com/EUDoC>
- DE Hiermit erklärt Creative Labs Pte. Ltd. Bluetooth-Lautsprecher, Modellnr. MF8355 der Richtlinie 2014/53/EU entspricht. Der vollständige Text der EU-Konformitätserklärung ist unter <http://www.creative.com/EUDoC> verfügbar.
- ES Por el presente, Creative Labs Pte. Ltd. declara que el Altavoz Bluetooth, modelo n.º MF8355 cumple con lo establecido en la Directiva 2014/53/UE. El texto completo de la declaración de conformidad de la UE está disponible en <http://www.creative.com/EUDoC>
- IT Creative Labs Pte. Ltd. dichiara che l'altoparlante Bluetooth, modello n. MF8355 è conforme alla Direttiva 2014/53/UE. Il testo completo della dichiarazione di conformità UE è disponibile su <http://www.creative.com/EUDoC>
- NL Creative Labs Pte. Ltd. verklaart hierbij dat het Bluetooth luidspreker, modelnummer MF8355 in overeenstemming is met Richtlijn 2014/53/UE. De volledige tekst van de EU-verklaring van overeenstemming is beschikbaar op <http://www.creative.com/EUDoC>
- PT Através do presente documento, a Creative Labs Pte. Ltd. declara que Coluna Bluetooth, modelo n.º MF8355 está em conformidade com a Diretiva 2014/53/UE. O texto completo da declaração de conformidade da UE está disponível em <http://www.creative.com/EUDoC>
- SV Härmed erklærer Creative Labs Pte. Ltd. at Bluetooth-højtaler, model nr. MF8355 overholder direktivet 2014/53/UE. Den fulde tekst i EU-erklæringen om konformitet er tilgængelig på <http://www.creative.com/EUDoC>
- DA Hærdmed forkårnar Creative Labs Pte. Ltd. Bluetooth-høgtalare, att model nr. MF8355 uppfyller direktiv 2014/53/UE. Den fullständiga texten av EU-Deklaration om överensstämmelse finns på <http://www.creative.com/EUDoC>
- NO Creative Labs Pte. Ltd. erklærer herved den Bluetooth-høytaler, at modell nr. MF8355 er i samsvar med direktiv 2014/53/UE. Den fulle teksten i EU-samsvarserklæringen er tilgjengelig på <http://www.creative.com/EUDoC>
- FI Creative Labs Pte. Ltd. täten ilmoittaa, että Bluetooth-kalutin, malli nro MF8355 täyttää direktiivin 2014/53/EY vaatimukset. Koko EY-vaatimustenmukaisuusvakuutus on saatavilla osoitteessa <http://www.creative.com/EUDoC>
- EL Με το παρόν, η Creative Labs Pte. Ltd. δηλώνει ότι το προϊόν Bluetooth Ηχείο, μοντέλο με αριθμό MF8355 συμμορφώνεται με την Οδηγία Directive 2014/53/UE. Μπορείτε να βρείτε το πλήρες κείμενο για τη δήλωση της ΕΕ σχετικά με τη συμμόρφωση στο <http://www.creative.com/EUDoC>
- PL Spółka Creative Labs Pte. Ltd. niniejszym oświadcza, że Głośnik Bluetooth, model MF8355 jest zgodny z dyrektywą 2014/53/UE. Z pełnym tekstem deklaracji zgodności UE można zapoznać się pod adresem <http://www.creative.com/EUDoC>
- SK Spoločnosť Creative Labs Pte. Ltd. týmto vyhlasuje, že Reproduktor Bluetooth, č. modelu MF8355, je v súlade so smernicou č. 2014/53/UE. Uplné znenie vyhlásenia o zhode EÚ je k dispozícii na lokalite <http://www.creative.com/EUDoC>
- CZ Společnost Creative Labs Pte. Ltd. tímto prohlašuje, že výrobek Reproduktor Bluetooth, model č. MF8355 vyhovuje směrnici 2014/53/UE. Uplné znění EU prohlášení o shodě je k dispozici na <http://www.creative.com/EUDoC>
- HU A Creative Labs Pte. Ltd. ezúton kijelenti, hogy a(z) Bluetooth hangszóró termék, modellszáma MF8355, megfelel a 2014/53/EU irányelvben foglalt követelményeknek. Az EU megfelelőségi nyilatkozat teljes szövege elérhető a következő címen: <http://www.creative.com/EUDoC>
- RU Настоящим документом Creative Labs Pte. Ltd. заявляет, что Динамик с подключением по Bluetooth, модель № MF8355 полностью соответствует Директиве 2014/53/ЕС. Полный текст Декларации о соответствии требованиям ЕС доступен на сайте <http://www.creative.com/EUDoC>
- LT „Creative Labs Pte. Ltd.“ pareiškia, kad „Bluetooth“ garso prietais, modelio Nr. MF8355, atitinka Direktyvos 2014/53/ES reikalavimus. Visa ES atitikties deklaracija yra pateikiata <http://www.creative.com/EUDoC>

Obsah je uzamčen

Dokončete, prosím, proces objednávky.

Následně budete mít přístup k celému dokumentu.



Proč je dokument uzamčen? Nahněvat Vás rozhodně nechceme. Jsou k tomu dva hlavní důvody:

- 1) Vytvořit a udržovat obsáhlou databázi návodů stojí nejen spoustu úsilí a času, ale i finanční prostředky. Dělali byste to Vy zadarmo? Ne*. Zakoupením této služby obdržíte úplný návod a podpoříte provoz a rozvoj našich stránek. Třeba se Vám to bude ještě někdy hodit.

**) Možná zpočátku ano. Ale vězte, že dotovat to dlouhodobě nelze. A rozhodně na tom nezbohatneme.*

- 2) Pak jsou tady „roboti“, kteří se přiživují na naší práci a „vysávají“ výsledky našeho úsilí pro svůj prospěch. Tímto krokem se jim to snažíme překazit.

A pokud nemáte zájem, respektujeme to. Urgujte svého prodejce. A když neuspějete, rádi Vás uvidíme!