

Uživatelský manuál

Vysavač Star Vac Aku

Model CL1704

PŘEČTĚTE SI A ŘÍDTE SE MANUÁLEM NEŽ ZAČNETE VÝROBEK POUŽÍVAT



VAROVÁNÍ

- Sestavení a rozebrání pouze dospělými osobami.
- Toto není hračka. Nedovolte dětem si s vysavačem hrát.
- Nepoužívejte, pokud je vysavač poškozen. Poškozené díly ihned vyměňte.
- Tento vysavač je vakuový. Vlasy, volné části oblečení, prsty a jiné části těla držte dál od vaukových částí vysavače.
- Používejte příslušenství a náhradní díly pouze ty, které jsou uvedené v tomto návodu.
- Nikdy nenechávejte vysavač v zásuvce při dlouhodobém skladování.
- Nikdy nenechávejte vysavač ve vodě, pokud je vypnutý nebo vybitý.
- Nepoužívejte vysavač pro vysávání při zahájení bazénové sezóny. Tento vysavač je vhodný pro pravidelnou údržbu bazénu nebo vířivého bazénu. Nepoužívejte na nečistoty, které jsou v bazénu na začátku bazénové sezóny.
- Tento vysavač je uzpůsobený pro používání pod vodou - musí být plně potopen. Nepoužívejte tento vysavač jako vysavač vhodný na jakékoli vysávání.
- Nepoužívejte vysavač bez filtračního sáčku nebo krytu vysavače.
- Nevysávejte ostré předměty, mohou poškodit filtrační sáček.
- Nevysávejte toxické substance, hořlavé látky apod. Nepracujte v okolí hořlavých či výbušných látek.
- Nikdy nevkládejte žádné předměty do otvorů ve vysavači. Všechny otvory udržujte čisté, bez listí a nečistot, snižuje to průtok vody.
- Vždy vysavač vypněte a odpojte od napájení před čištěním, servisem, měněním filtračního sáčku nebo běžnou údržbou.
- USB kabel nevystavujte ostrým předmětům a horkým povrchům.
- Vysavač nenabíjete poškozeným USB kabelem nebo konektorem nabíječky.

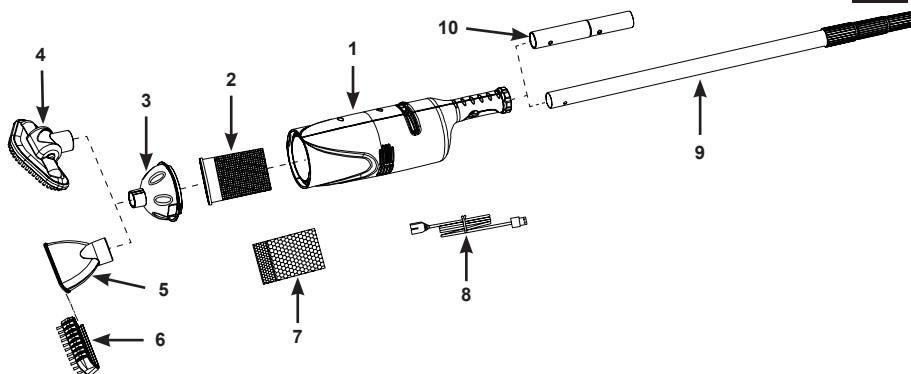
- Vysavač nabíjete uvnitř na čistém a suchém místě. Během nabíjení nevystavujte vysavač dešti nebo extrémním teplotám a nesahejte na něj mokřýma rukama. Nikdy s vysavačem neoperujte, pokud ho nabíjíte.
- Vysavač obsahuje Ni-Mh dobíjecí baterii. Nevyhazujte vysavač do běžného odpadu, komunálního odpadu nebo ohně. Zabudované baterie mohou vytect nebo explodovat. Při vyhazování vysavače se řiďte předpisy ČR pro recyklaci baterií.

- Tento vysavač je vhodný pouze pro účely uvedené v tomto návodu.

ŘÍDTE SE UVEDENÝMI POKYNY PRO PŘEDEJITÍ POŠKOZENÍ MAJETKU NEBO ZRANĚNÍ.

UCHOVEJTE SI TYTO INSTRUKCE

Seznam částí



POZNÁMKA: Nákres je pouze pro ilustrační účely, není v měřítku.

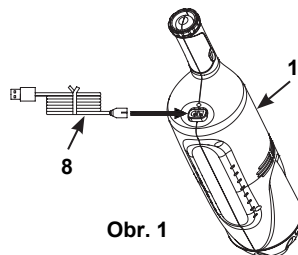
Číslo	Název	Počet	Číslo dílu
1	Tělo vysavače včetně vestavěné baterie	1	12271
2	Filtrační sáček s těsněním	1	12278
3	Kryt těla vysavače	1	12277
4	Velký kartáč	1	12274
5	Vakuová tryska	1	12275
6	Kartáčkový nástavec na trysku	1	12276
7	Mikrofiltr	1	12279
8	Napájecí USB kabel	1	12269
9	Teleskopická tyč	1	10637
10	Adaptér na teleskopickou tyč	1	12270

Obecné:

- Konektor nabíječky není součástí balení. Používejte pouze standardní kompatibilní USB (mobil, tablet) nebo konektor nabíječky s výstupním napětím 5-5.2V DC, 1A.
- Plné nabití trvá 8-10 hodin: poskytuje 40-50 minut provozu.
- Před dobíjením se ujistěte, že napájecí místo na vysavači je čisté a suché.

Nabíjení baterie:

1. Zapojte USB kabel do PC nebo do konektoru nabíječky a hlavní zdroj zapojte do elektrické sítě.
2. Zapojte menší konec UDB kabelu (8) do těla vysavače (1) nabíjecí části. viz. obr. 1. Indikační světlo se rozsvítí.



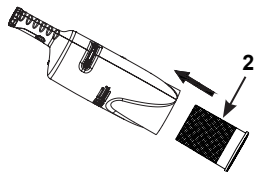
Obr. 1

Instalace:

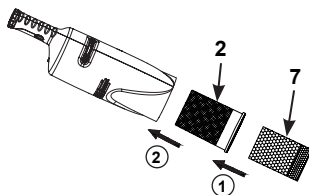
1. Vložte filtrační sáček s těsněním (2) do těla vysavače (1). Viz. obr. 2.1

Pro vysávání malých částic, vložte mikrofiltr (7) do filtračního sáčku (2) předtím než vložíte filtrační sáček (2) do těla vysavače (1). Viz. obr. 2.2.

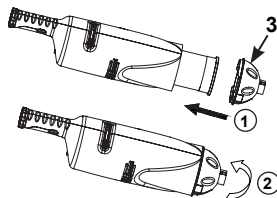
- Nainstalujte kryt těla vysavače (3) na tělo vysavače (1). Otočte krytem (3) po směru hodinových ručiček pro bezpečné zajištění k tělu vysavače. viz. obr. 3



Obr. 2.1



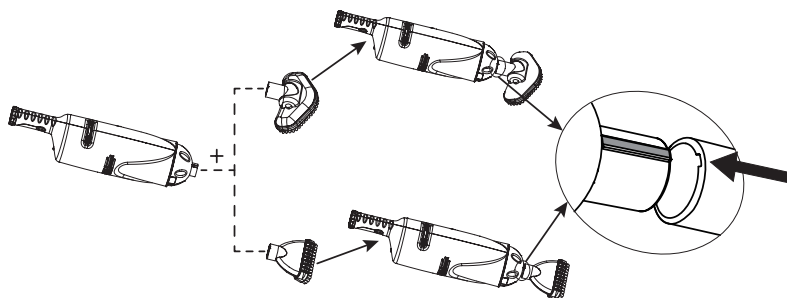
obr. 2.2



obr. 3

- Nasaďte požadovou čistící trysku na tělo vysavače. viz. obr. 4.

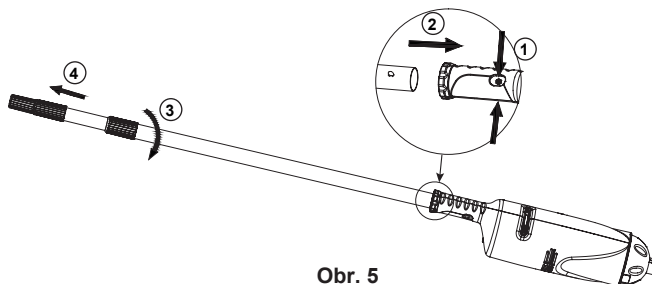
Poznámka: Drážky na těle vysavače (3) se shodují s drážkami na kartáči (4) nebo trysce (5).



Obr. 4

- Nasaďte teleskopickou tyč (9) zmáčknutím postranních tlačítek a vložte do těla vysavače (1). Zkontrolujte, že tlačítka z děr "vyskočila". Délku tyče si nastavíte odemčením tyče a posunutím na požadovanou délku. viz. obr. 5

Obecné: Příložený adaptér na tyč (10) je možné použít s jinými tyčemi.



Obr. 5

Obsah je uzamčen

Dokončete, prosím, proces objednávky.

Následně budete mít přístup k celému dokumentu.



Proč je dokument uzamčen? Nahněvat Vás rozhodně nechceme. Jsou k tomu dva hlavní důvody:

- 1) Vytvořit a udržovat obsáhlou databázi návodů stojí nejen spoustu úsilí a času, ale i finanční prostředky. Dělali byste to Vy zadarmo? Ne*. Zakoupením této služby obdržíte úplný návod a podpoříte provoz a rozvoj našich stránek. Třeba se Vám to bude ještě někdy hodit.

**) Možná zpočátku ano. Ale vězte, že dotovat to dlouhodobě nelze. A rozhodně na tom nezbohatneme.*

- 2) Pak jsou tady „roboti“, kteří se přiživují na naší práci a „vysávají“ výsledky našeho úsilí pro svůj prospěch. Tímto krokem se jim to snažíme překazit.

A pokud nemáte zájem, respektujeme to. Urgujte svého prodejce. A když neuspějete, rádi Vás uvidíme!