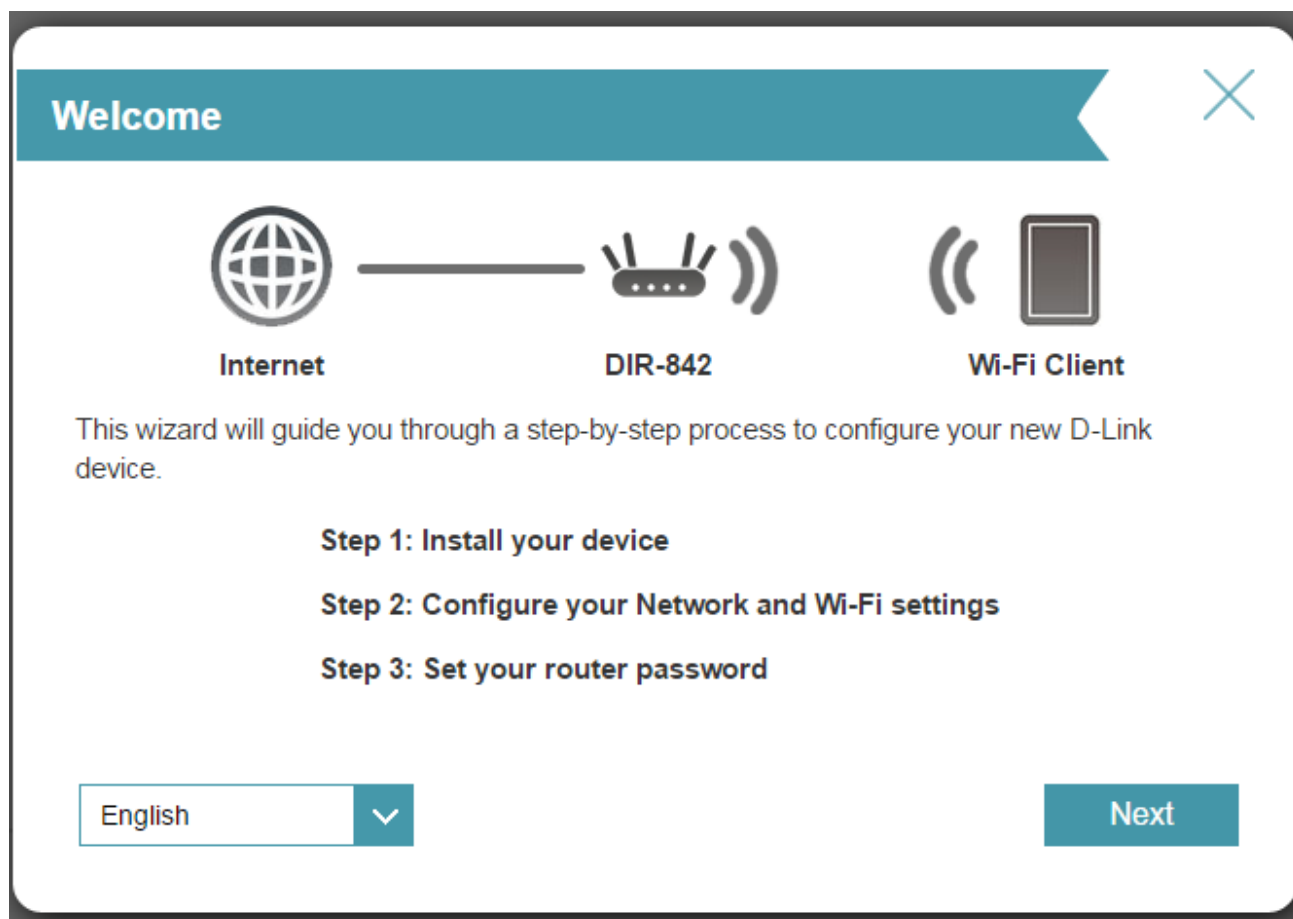


## Stručný návod pro router D-Link DIR 842

- 1, Propojte router kabelem do sítě (internetová zásuvka a žlutý port routeru označen INTERNET)
- 2, Zapněte router a vyčkejte, až Váš router začne vysílat wifi signál (bude svítit symbol wifi > 4. dioda zleva)
- 3, Připojte se na vysílající wifi signál (např. **dlink-A533-5GHz**), heslo je napsané na zadní části routeru ( Password )
- 4, Otevřete webový prohlížeč (nejlépe v anonymním režimu) a zadejte adresu **http://dlinkrouter.local** či **192.168.0.1** a přihlaste se pomocí hesla. Poté se objeví se následující tabulka:



Zvolte jazyk Angličtina (English) a pokračujte tlačítkem **NEXT**

## Wi-Fi Settings

**Internet** — **DIR-842** — **Wi-Fi Client**

To setup a Wi-Fi network you will need to give your Wi-Fi network a name(SSID) and password.

**2.4GHz Wi-Fi Network Name:**

**5GHz Wi-Fi Network Name:**

The Wi-Fi Network Name is up to 32 characters. You will need to join your Wi-Fi network using this Network Name (SSID).

**2.4GHz Wi-Fi Password:**

**5GHz Wi-Fi Password:**


The password must contain at least 8 characters. You will need to join your Wi-Fi network using this password.

**Back** **Next**

Zde můžete nastavit název sítě pro **2,4 GHz** i pro **5GHz (Network Name)** a heslo (**Password**), nebo nechat defaultně přednastaveno.

Poté potvrdíte tlačítkem **NEXT**

## Device Admin Password



Internet      DIR-842      Wi-Fi Client

By default, your new D-Link device does not have a password configured for administrator access to the Web-based configuration utility. To secure your new device, please create a password below.

Device Admin Password:


Back      Next

Zde nastavíte heslo pro správu router, které bude vyžadováno pro připojení do nastavení routeru.

Pokračujte tlačítkem **NEXT**

Poté se objeví přehled nastavení, jména wifi sítí i hesel. Doporučujeme si veškeré údaje zapsat.

## Summary



Internet      DIR-842      Wi-Fi Client

Below is a summary of your Wi-Fi security and device password settings. Please make a note of your settings and click "Next".

**Connection Type:** Dynamic IP (DHCP)  
**2.4GHz Wi-Fi Network Name:** dlink-A533  
**2.4GHz Wi-Fi Password:** sntem75697  
**5GHz Wi-Fi Network Name:** dlink-A533-5GHz  
**5GHz Wi-Fi Password:** sntem75697  
**Device Admin Password:** sntem756

Back      Next

# Obsah je uzamčen

**Dokončete, prosím, proces objednávky.**

**Následně budete mít přístup k celému dokumentu.**



**Proč je dokument uzamčen? Nahněvat Vás rozhodně nechceme. Jsou k tomu dva hlavní důvody:**

- 1) Vytvořit a udržovat obsáhlou databázi návodů stojí nejen spoustu úsilí a času, ale i finanční prostředky. Dělali byste to Vy zadarmo? Ne\*. Zakoupením této služby obdržíte úplný návod a podpoříte provoz a rozvoj našich stránek. Třeba se Vám to bude ještě někdy hodit.

*\*) Možná zpočátku ano. Ale vězte, že dotovat to dlouhodobě nelze. A rozhodně na tom nezbohatneme.*

- 2) Pak jsou tady „roboti“, kteří se přiživují na naší práci a „vysávají“ výsledky našeho úsilí pro svůj prospěch. Tímto krokem se jim to snažíme překazit.

A pokud nemáte zájem, respektujeme to. Urgujte svého prodejce. A když neuspějete, rádi Vás uvidíme!