

Šicí stroj

SW8220

Vážený zákazníku,

Děkujeme, že jste se rozhodli zakoupit výrobek značky SOLAC

Díky své technologii, designu a provozu a skutečnosti, že má nejpřísnější standardy kvality, lze zajistit plně uspokojivé použití a dlouhou životnost produktu.

Šicí stroj je ideální pro začátečníky nebo pro ty, kteří mají předchozí zkušenosti se šicími stroji. Tento robustní malý stroj, který je kompaktní, snadno použitelný a dostatečně malý pro uložení v nejmenším výklenku, když se nepoužívá, vám pomůže při mnoha opravárenských pracích nebo vám pomůže vytvořit si vlastní návrhy. Před zapnutím spotřebiče si pečlivě přečtěte tyto pokyny a uschovejte je pro budoucí použití. Nedodržení a dodržování těchto pokynů může vést k nehodě.

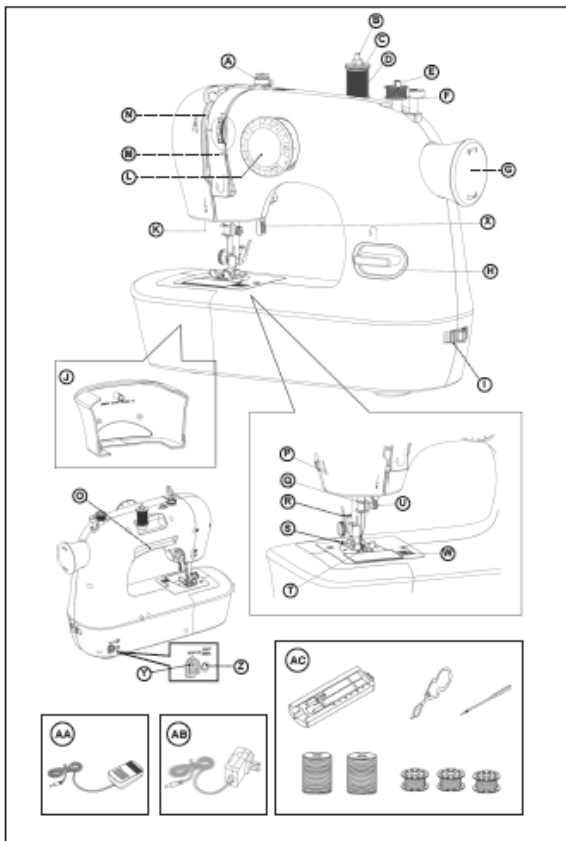


BEZPEČNOSTNÍ POKYNY A UPOZORNĚNÍ

- Tento spotřebič mohou používat děti od 8 let a starší a osoby se sníženými fyzickými, smyslovými nebo mentálními schopnostmi nebo nedostatkem zkušeností a znalostí, pokud jim byl poskytnut dohled nebo poučení o používání spotřebiče bezpečným způsobem a porozumění rizikům zapojení.
- Toto zařízení není hračka. Děti by měly být pod dohledem, aby se zajistilo, že si se zařízením nebudou hrát.
- Čištění a údržbu uživatelů nesmí provádět děti, pokud nejsou pod dohledem.
- Pokud necháte přístroj bez dozoru, vypněte jej nebo odpojte ze sítě.
- Před prováděním údržby nebo výměny lamp odpojte spotřebič ze sítě.
- Používejte spotřebič pouze s dodaným specifickým elektrickým konektorem.
- Pokud je připojení k síti poškozeno, je třeba jej vyměnit, přiveďte spotřebič do autorizovaného servisu technické podpory. Nepokoušejte se přístroj sami rozebírat ani opravovat, abyste předešli nebezpečí.
- Tento spotřebič je určen pouze pro domácí použití, nikoli pro profesionální použití v průmyslu.
- Baterie musí být před likvidací vyjmuta ze spotřebiče.
- Baterie musí být bezpečně zlikvidována.
- Před zapojením se ujistěte, že napětí uvedené na typovém štítku elektrického konektoru odpovídá síťovému napětí.
- Připojte spotřebič k zásuvce, která může napájet minimálně 10 ampér.
- Zástrčka elektrického konektoru musí správně zapadnout do síťové zásuvky.
- Napájecí kabel netlačte násilím. Nikdy nepoužívejte napájecí kabel ke zvedání, přenášení nebo odpojování elektrického konektoru.
- Nezakrývejte napájecí kabel kolem spotřebiče.
- Napájecí kabel nestříhejte ani nemačkejte.
- Zkontrolujte stav napájecího kabelu. Poškozené nebo zamotané kabely zvyšují riziko úrazu elektrickým proudem.
- Nedotýkejte se zástrčky mokřkýma rukama.
- Nepoužívejte spotřebič, pokud je poškozen kabel nebo zástrčka.
- Pokud dojde k poškození některého z pouzder, okamžitě odpojte spotřebič od elektrické sítě, abyste zabránili úrazu elektrickým proudem.
- Nepoužívejte spotřebič, pokud spadl na podlahu, pokud jsou viditelné známky poškození nebo má netěsnost.
- Udržujte pracovní prostor čistý a dobře osvětlený. Přeplněné a tmavé oblasti způsobují nehody.
- Spotřebič musí být používán a umístěn na rovném a stabilním povrchu.
- Nepoužívejte ani neskladujte spotřebič venku.
- Nenechávejte spotřebič v dešti ani je nevystavujte vlhkosti. Pokud se do přístroje dostane voda, zvýší se tím riziko úrazu elektrickým proudem.
- Během provozu se nedotýkejte žádné pohyblivé části spotřebiče.
- Vyvarujte se jakéhokoli kontaktu s kapalinou, která by mohla být uvolněna z baterie. Při zasažení očí je důkladně omyjte a vyhledejte lékařskou pomoc. Kapalina uniklá z baterie může způsobit podráždění nebo popálení.

Použití a péče:

- Nepoužívejte spotřebič, pokud není jeho příslušenství správně namontováno.
- Nepoužívejte spotřebič, pokud je příslušenství připojené k němu vadné. Vyměňte je okamžitě.
- Nikdy nespouštějte stroj, pokud je v jehle nit, ale na stroji není žádná tkanina. Mohlo by dojít k poškození stroje.
- Když je spotřebič v chodu, držte ruce od jehly, ručního kola, voliče napnutí horní nitě a voliče vzorů.
- Držte prsty od pohyblivých částí. Zvláštní pozornost je zapotřebí kolem jehly šicího stroje.
- Nikdy nepošívejte poškozenou desku pod jehlou, protože to může způsobit zlomení jehly.
- Nepoužívejte ohnuté jehly
- Během šití netahejte ani netlačte tkaninu. Mohlo by odklonit jehlu a způsobit její zlomení.
- Nikdy nevkládejte ani nevkládejte žádné předměty do žádného otvoru.
- Nepoužívejte spotřebič, pokud vypínač nefunguje.
- K zachycení nebo přemístění použijte madlo.
- Pokud zařízení nepoužíváte a než začnete provádět jakékoli čištění, odpojte jej od sítě.
- Před výměnou jakéhokoli příslušenství odpojte spotřebič ze sítě.
- Tento spotřebič skladujte mimo dosah dětí a / nebo osob s fyzickým, smyslovým nebo sníženým mentálním nebo nedostatkem zkušeností a znalostí.
- Udržujte spotřebič na suchém, bezprašném místě, mimo přímé sluneční světlo.
- Udržujte spotřebič v dobrém stavu.



POPIS

- A Napínací disk
- B Regulátor vrchního pnutí
- C Závit
- D Horní závit
- E Hřídel pro vinutí spodní nitě
- F Zastavovací kolík
- G Ruční kolo
- K Regule tlaku patky
- H Zpětná páka
- I Vypínač / rychlost / pedál
- J Plochý vysunovací stůl
- K Světlo
- L Tlačítko pro výběr vzorů
- M Napínací kolo horní nitě
- N Páka pro navíjení nitě
- O Grip
- P Řezačka nití
- Q Průchod nitě
- R Páka aretace patky
- S Přítlačná patka
- T Obal na cívku
- U Jehlový upínací šroub
- W Tlačítko pro uvolnění víka cívky
- X Filtr přítlačné patky
- Y Zásuvka adaptéru
- Z Patice pedálu
- A.A Nožní pedál
- A.B Adaptér

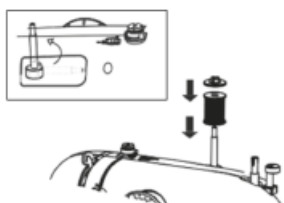
A.C Knoflíková dírka, navlékač, Jehla, cívka x2, Cívka x3

Pokud model vašeho zařízení nemá výše popsané příslušenství, lze je zakoupit také samostatně od technické asistenční služby.

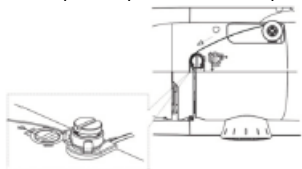
Výměna nitě

- Pokud dojdete nit nebo pokud chcete změnit barvu nitě, vyměňte ji následujícím způsobem.

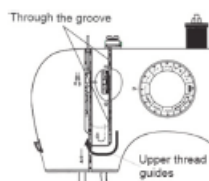
1. Sejměte kryt nitě, na vřeteno umístěte cívku nitě šicího stroje a nasadte kryt nitě



2. Umístěte nit přes napínací disk niti a protáhněte nit drážkou.



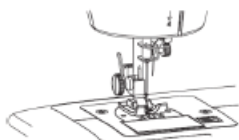
3. Protáhněte nit horními vodítky niti.



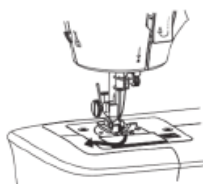
4. Zavěste páku pro zvedání zprava doleva, když je páka pro zvedání v nejvyšší poloze.



5. Závít zavlékněte do závitu do vodítka nitě zleva doprava.

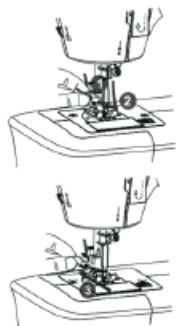


6. Otáčením ručního kola zvedněte jehlu do nejvyšší polohy a provlékněte nit dírkou jehly zepředu dozadu.



Použití navlékače jehly

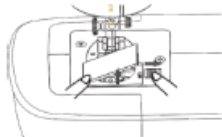
1. Protáhněte špičku navlékače jehly okem jehly ze zadní části stroje dopředu.
2. Protáhněte nit závitem.
3. Jemně zatáhněte za navlékač jehly, aby nit prošla okem jehly zepředu směrem dopředu.



Navíjení cívky

- Před navléknutím niti cívky provlékněte horní nit. Nebudete moci navléknout nit cívky, pokud jste již navlékli horní nit.

1. Otočte ručním kolem směrem k sobě (proti směru hodinových ručiček) a jehlu zvedněte do nejvyšší polohy. Zvedněte zvedák přítlačné patky.
2. Stisknutím tlačítka pro uvolnění krycí desky háčku vyjměte.



3. Vytáhněte z cívky asi 10 cm nit a vložte cívku tak, aby se navinula doprava.

Obsah je uzamčen

Dokončete, prosím, proces objednávky.

Následně budete mít přístup k celému dokumentu.



Proč je dokument uzamčen? Nahněvat Vás rozhodně nechceme. Jsou k tomu dva hlavní důvody:

- 1) Vytvořit a udržovat obsáhlou databázi návodů stojí nejen spoustu úsilí a času, ale i finanční prostředky. Dělali byste to Vy zadarmo? Ne*. Zakoupením této služby obdržíte úplný návod a podpoříte provoz a rozvoj našich stránek. Třeba se Vám to bude ještě někdy hodit.

**) Možná zpočátku ano. Ale vězte, že dotovat to dlouhodobě nelze. A rozhodně na tom nezbohatneme.*

- 2) Pak jsou tady „roboti“, kteří se přiživují na naší práci a „vysávají“ výsledky našeho úsilí pro svůj prospěch. Tímto krokem se jim to snažíme překazit.

A pokud nemáte zájem, respektujeme to. Urgujte svého prodejce. A když neuspějete, rádi Vás uvidíme!