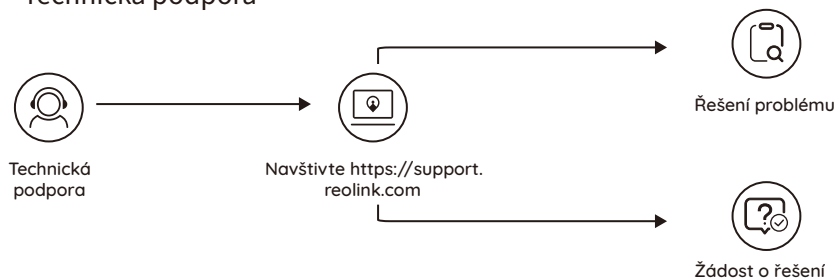


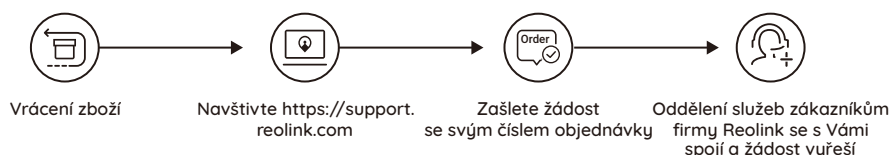
Stručný návod k použití

QSG6_A

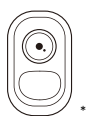
Technická podpora



Vrácení zboží



Součásti výrobku



kamera Argus 2/
Argus Pro
x1



dobíjecí
akumulátor
x1



venkovní držák
x1



nástěnný držák
(pouze Argus 2)
x1



ochranné pouzdro
x1

- * Kamera a dobíjecí akumulátor jsou v balení dodávány samostatně.
- * Nasad'te prosím na kameru pouzdro, čímž zajistíte její lepší odolnost vůči povětrnostním vlivům, budete-li ji instalovat ven.



resetovací jehlice
x1



značka dohledového
kamerového systému
x1



šablona
montážních otvorů
x1



montážní sada
(v balení)
x1
(x2 u Argus 2)



napájecí kabel
x1

Představení kamery

štr'bina pro microSD

otvor pro obnovu výchozího nastavení

zasunutím resetovací jehlice do otvoru obnovíte tovární nastavení kamery

senzor světla

čočka

stavová kontrolka

vestavěný mikrofon

vestavěný pohybový senzor PIR

reproduktor

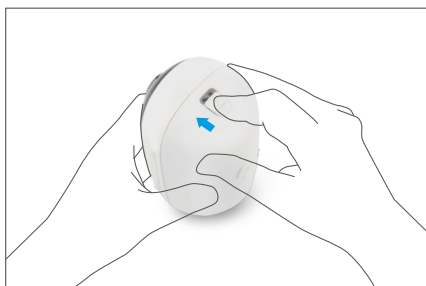
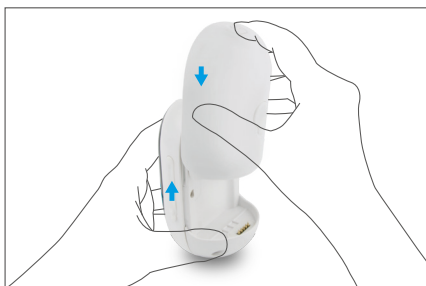
nástěnný držák

(pouze pro typ Argus 2)



- červená kontrolka (selhalo WiFi spojení)
blikající: čeká na spojení;
svítící: spojení nenavázáno.
- modrá kontrolka (úspěšné WiFi spojení)
blikající: čeká na spojení;
svítící: spojení navázáno.

Vložení nabíjecího akumulátoru do kamery



- Stiskněte tlačítko na horním krytu kamery a odsuňte kryt směrem dolů. Tlačítko musí být pevně domáčknuté, aby kamera odolávala povětrnostním vlivům.



- Odolnost vůči povětrnostním vlivům zajistíme překrytím nabíjecí zásuvky USB gumovým krytem.



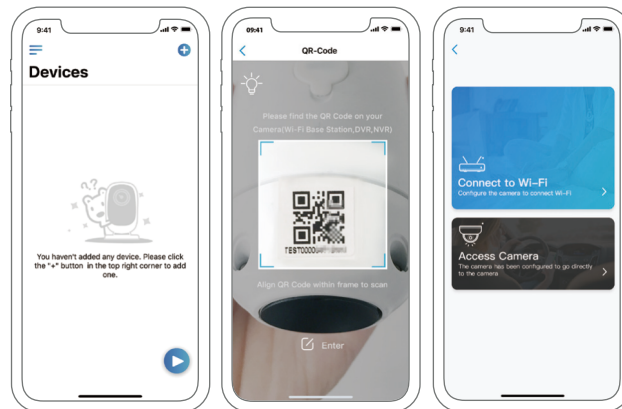
Nastavení kamery v aplikaci Reolink pro chytrý telefon

Stáhněte a nainstalujte si do chytrého telefonu aplikaci „Reolink App“ z obchodu App Store (pro iOS) nebo Google Play (pro Android).



Kameru nainstalujete následovně:

- Přidejte kameru klepnutím na tlačítko „+“ v pravém horním rohu.
- Sejměte QR kód na zadní stěně kamery.
- Klepnutím na „Connect to WiFi“ (připojit k WiFi) nastavte WiFi připojení.



Poznámka:

- Kamery Reolink Argus 2/Argus Pro podporují pouze připojení v pásmu 2,4 GHz. Pásmo 5 GHz není podporováno.
- Další členové rodiny mohou po dokončení úvodního nastavení klepnout na „Access Camera“ (přístup ke kameře) a získají živý záběr z objektivu kamery.

- QR kód vytvoří telefon. Umístěte QR kód před objektiv kamery Argus 2 nebo Pro ve vzdálenosti zhruba 20 cm, aby jej kamera mohla sejmout. Předtím sloupněte ochrannou fólii objektivu kamery.

Poznámka: Sejmutí QR kódu usnadníte, bude-li na telefonu vidět celoobrazovkově.

- Postupujte podle kroků uvedených v aplikaci a dokončete nastavení WiFi.
- Po nastavení přístupového hesla ke kameře proveďte synchronizaci času, a pak můžete sledovat živý obraz nebo pokračovat nastavením zařízení („Device Settings“).



nabídka



přidat nové zařízení



zapnout/vypnout pohybový senzor PIR (ve výchozím nastavení je zapnutý)



nastavení zařízení



živý pohled objektivem



stav akumulátoru

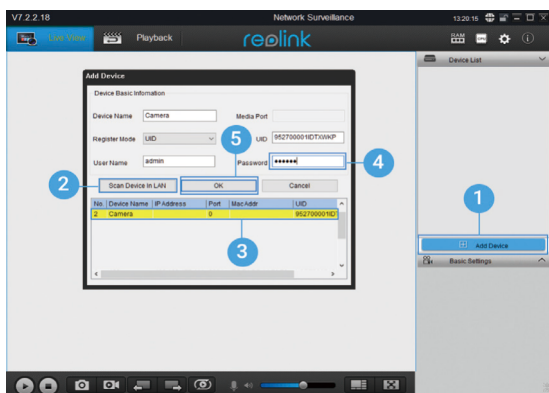
Nastavení kamery v softwaru Reolink Client (na PC)

Software klienta si stáhněte z našich webových stránek <https://reolink.com/software-and-manual> a nainstalujte jej.

Poznámka: Než budete moci kameru připojit softwarem Reolink Client, je nezbytné ji nejprve nastavit prostřednictvím aplikace Reolink App z chytrého telefonu. Spusťte aplikaci Reolink Client a ručně kameru přidejte. Postupujte následovně:

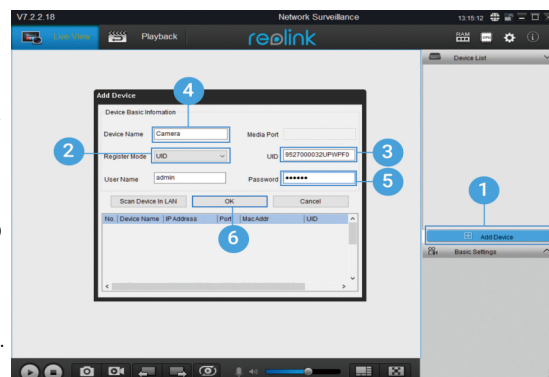
• v LAN


1. Klepněte na „Add Device” (přidat zařízení) na pravé straně nabídky.
2. Klepněte na „Scan Device in LAN” (vyhledat zařízení v LAN).
3. Klepněte dvojitě na kameru, kterou chcete přidat. Informace se doplní automaticky.
4. Zadejte heslo vytvořené v aplikaci Reolink App na chytrém telefonu.
5. Přihlaste se ke kameře klepnutím na „OK”.

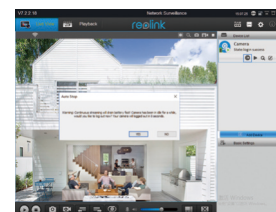


• ve WAN

1. Klepněte na „Add Device” (přidat zařízení) na pravé straně nabídky.
2. Jako režim registrace (Register Mode) zvolte UID.
3. Zadejte identifikátor UID své kamery.
4. Vytvořte název kamery zobrazené v softwaru Reolink Client.
5. Zadejte heslo vytvořené v aplikaci Reolink App na chytrém telefonu.
6. Přihlaste se ke kameře klepnutím na „OK”.



Poznámka: Kamera šetří energii, proto se po jedné minutě nečinnosti sama odpojí. Znovu se můžete ke kameře připojit klepnutím na tlačítko „”.



Důležité poznámky k instalaci kamery

• vzdálenost zjišťování senzoru PIR

Senzor PIR má 3 nastavitelné úrovně citlivosti: Low/Mid/High (nízká/střední/vysoká).

Vyšší citlivost znamená delší vzdálenost zjišťování. Standardní citlivost senzoru PIR je úroveň „Mid”.

Citlivost	Vzdálenost zjišťování (pohyblivé/živé objekty)	Vzdálenost zjišťování (pohyblivá vozidla)
Low (nízká)	až 4 metry	až 10 metrů
Mid (střední)	až 6 metrů	až 12 metrů
High (vysoká)	až 9 metrů	až 15 metrů

Poznámky:

1. Kde nastavit vzdálenost v mobilní aplikaci: Device settings > PIR settings
2. Kde nastavit vzdálenost v softwaru na PC: Device settings > RF Alarm
3. Vyšší citlivost umožňuje zjišťovat objekty ve větší vzdálenosti, ale je příčinou většího množství falešných poplachů. Při instalaci venkovní kamery doporučujeme nastavit citlivost na „Low” nebo „Mid”.



Důležité: Jak snížit četnost falešných poplachů

Chcete-li snížit četnost falešných poplachů, máte následující možnosti:

- Kameru nastavte tak, aby nemířila na jasné svítící objekty, například slunce, lampy osvětlení apod.
- Nedávejte kameru příliš blízko míst s vysokou frekvencí projíždějících vozidel. Na základě četných zkoušek je doporučená vzdálenost kamery a vozidla 15 metrů.
- Nedávejte kameru poblíž větracích otvorů klimatizace, zvlhčovačů vzduchu, ústí ventilace projektorů apod.
- Nedávejte kameru na místa se silným větrem.
- Nenastavujte kameru proti zrcadlům.
- Kamera by měla být nejméně 1 metr od jiných bezdrátových zařízení, jako jsou přístupové body WiFi a telefony, abyste předešli rušení bezdrátového signálu.

Obsah je uzamčen

Dokončete, prosím, proces objednávky.

Následně budete mít přístup k celému dokumentu.



Proč je dokument uzamčen? Nahněvat Vás rozhodně nechceme. Jsou k tomu dva hlavní důvody:

- 1) Vytvořit a udržovat obsáhlou databázi návodů stojí nejen spoustu úsilí a času, ale i finanční prostředky. Dělali byste to Vy zadarmo? Ne*. Zakoupením této služby obdržíte úplný návod a podpoříte provoz a rozvoj našich stránek. Třeba se Vám to bude ještě někdy hodit.

**) Možná zpočátku ano. Ale vězte, že dotovat to dlouhodobě nelze. A rozhodně na tom nezbohatneme.*

- 2) Pak jsou tady „roboti“, kteří se přiživují na naší práci a „vysávají“ výsledky našeho úsilí pro svůj prospěch. Tímto krokem se jim to snažíme překazit.

A pokud nemáte zájem, respektujeme to. Urgujte svého prodejce. A když neuspějete, rádi Vás uvidíme!