

# INTEX® UŽIVATELSKÝ MANUÁL

286  
IO

## Akumulátorový vysavač INTEX

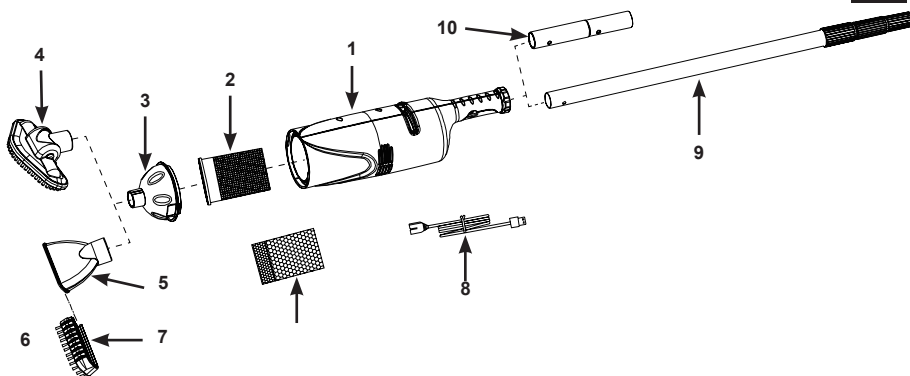
**PŘED POUŽITÍM TOHOTO VÝROBKU SI PŘEČTĚTE A DODRŽUJTE VŠECHNY POKYNY**

### **VAROVÁNÍ**

- Montáž a demontáž může být prováděna pouze dospělými osobami.
- Toto není hračka. Nenechte si děti s tímto produktem hrát.
- Nepoužívejte, pokud je vysavač jakýmkoliv způsobem poničen. Neprodleně poničené součástky vyměňte v autorizovaném servise.
- Vysavač vytváří podtlak, proto udržujte vlasy, volné oblečení, prsty a další části těla pryč od sacích a pohyblivých částí.
- Používejte pouze značkové příslušenství a náhradní díly, které jsou specifikované v této příručce.
- Nikdy nenechávejte výrobek zapojený do napájení při skladování.
- Nenechávejte vysavač ve vodě, pokud je vypnutý nebo má vybité baterie.
- Nepoužívejte na začátku sezóny. Vysavač je vyroben pro běžnou obecnou údržbu vašeho bazénu či lázně.
- Nepoužívejte pro čištění nahromaděných (dlouho usazených) nečistot, jako například na začátku sezóny.
- Tento vysavač je určen pro použití pod vodou: aby fungoval, musí být ponořen.
- Nepoužívejte jako víceúčelový vysavač.
- Nepoužívejte vysavač bez filtračního sáčku ani krytu.
- Nevysávejte ostré předměty, neboť mohou poškodit filtrační sáček.
- Nevysávejte toxické látky, vznětlivé kapaliny (například Benzín) a nepoužívejte v blízkosti výbušných nebo vznětlivých par.
- Nikdy nevkládejte předměty do žádného otvoru na přístroji. Zachovejte všechny otvory bez listí, sutí, nebo čehokoliv, co může snížit průtok vody.
- Vždy před čištěním, výměnou filtračního sáčku nebo jakoukoli běžnou údržbou zařízení vypněte.
- Udržujte nabíjecí USB kabel od ostrých předmětů a horkých povrchů.
- Nepoužívejte výrobek s poškozeným USB kabelem nebo poškozenou nabíječku
- Nabíjejte produkt v interiéru, na čistém a suchém místě. Nevystavujte dešti nebo extrémním teplotám a nedotýkejte se produktu mokřýma rukama během nabíjení.
- Tento výrobek obsahuje hermeticky uzavřený nikl-metal-hydridové (Ni-MH) dobíjecí baterie. Nevyhazujte produkt do normálního nebo komunálního odpadu, vestavěná baterie může vytéct nebo explodovat. Vždy likvidujte baterie v souladu s místními zákony a předpisy.
- Tento výrobek je určen pouze pro účely popsané v tomto návodu.
- Dodržujte tyto pravidla a instrukce, aby se zabránilo poškození majetku nebo jinému zranění.

**USCHOVEJTE TENTO NÁVOD K OBSLUZE**

## REFERENČNÍ DÍLY



Poznámka: obrázek slouží pouze k ilustračním účelům. Nemusí odpovídat skutečnému produktu.

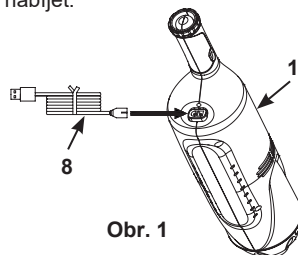
Číslo	Název	Ks	Díl číslo
1	Tělo vysavače s nevyměnitelnou baterií	1	12271
2	Filtrovací sáček s těsněním	1	12278
3	Kryt na tělo vysavače	1	12277
4	Velký nástavec na vysavač	1	12274
5	Vysávací hubice	1	12275
6	Vysávací kartáč	1	12276
7	Mikro-filtrační vak	1	12279
8	Nabíjecí USB kabel	1	12269
9	Teleskopická hliníková tyč	1	10637
10	Spojka tyče	1	12270

**Obecné informace:**

- Plné nabití trvá 8-10 hodin a poté funguje 40 - 50 minut.
- Nabíječka není součástí balení, používejte jen kompatibilní USB.
- Nabíječka je kompatibilní s mobily, tablety apod. Výstupní napětí musí být v rozmezí 5 - 5,2V; DC 1A
- Ujistěte se, že konektory jsou suché před tím, než začnete nabíjet.

**Zapojení USB, nabíjení:**

1. Zapojte USB kabel do zástrčky a zapojte nabíječku do hlavní elektrické zásuvky.
2. Připojte menší konec USB kabelu (8) do nabíjecí zástrčky v těle vysavače (1). Kontrolka se rozsvítí.



Obr. 1

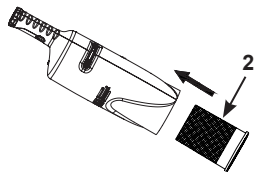
**Instalace:**

1. Vložte filtrační sáček s těsněním (2) do těla vysavače (1). viz obr 2.1.

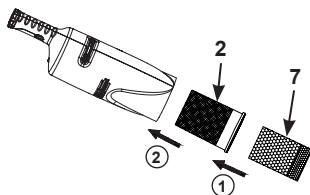
# USCHOVEJTE TENTO NÁVOD K OBSLUZE

Pro důkladné vysátí i drobných nečistot, vložte do filtračního sáčku (2) micro-filtr (7) před tím než vložíte filtrační sáček (2) do těla vysavače (1).

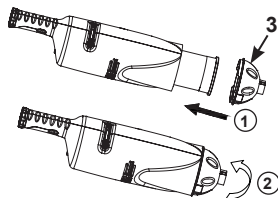
2. Zašroubujte kryt těla vysavače (3) po směru hodinových ručiček pro uzavření těla vysavače. Obr.3.



Obr. 2.1

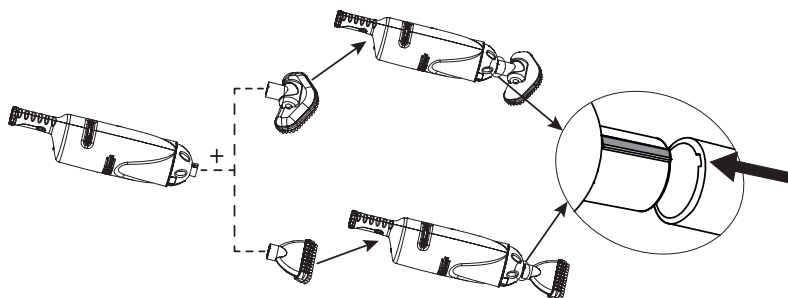


Obr. 2.2



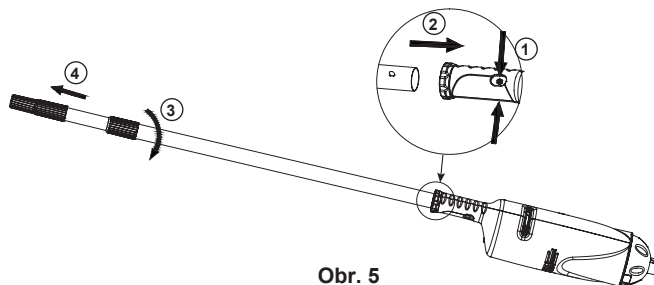
Obr. 3

3. Vložte hlavu vysavače na tělo vysavače. Obr 4. Pozn.: výstupek na těle vysavače (3) přesně zapadá do výřezu na hlavici vysavače (4) nebo na sací hubici (5).



Obr. 4

4. Namontujte teleskopickou tyč (9) vytažením, po zatlačení knoflíku nasuňte do těla vysavače (1). Zkontrolujte zacvaknutí. Uvolněním (otočením a vysunutím) upravte délku tyče, utážením (otočením v protisměru) v požadované délce tyč zůstanete. Obr 5. Nastavení: obsahuje spojku tyče (10), která může být použita pro další velikosti tyče.



Obr. 5

## USCHOVEJTE TENTO NÁVOD K OBSLUZE

# Obsah je uzamčen

**Dokončete, prosím, proces objednávky.**

**Následně budete mít přístup k celému dokumentu.**



**Proč je dokument uzamčen? Nahněvat Vás rozhodně nechceme. Jsou k tomu dva hlavní důvody:**

- 1) Vytvořit a udržovat obsáhlou databázi návodů stojí nejen spoustu úsilí a času, ale i finanční prostředky. Dělali byste to Vy zadarmo? Ne\*. Zakoupením této služby obdržíte úplný návod a podpoříte provoz a rozvoj našich stránek. Třeba se Vám to bude ještě někdy hodit.

*\*) Možná zpočátku ano. Ale vězte, že dotovat to dlouhodobě nelze. A rozhodně na tom nezbohatneme.*

- 2) Pak jsou tady „roboti“, kteří se přiživují na naší práci a „vysávají“ výsledky našeho úsilí pro svůj prospěch. Tímto krokem se jim to snažíme překazit.

A pokud nemáte zájem, respektujeme to. Urgujte svého prodejce. A když neuspějete, rádi Vás uvidíme!