

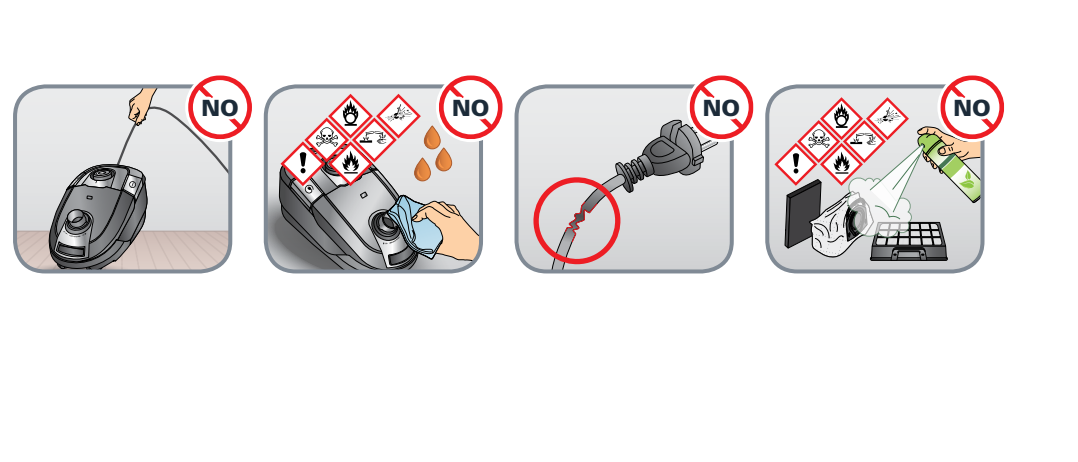
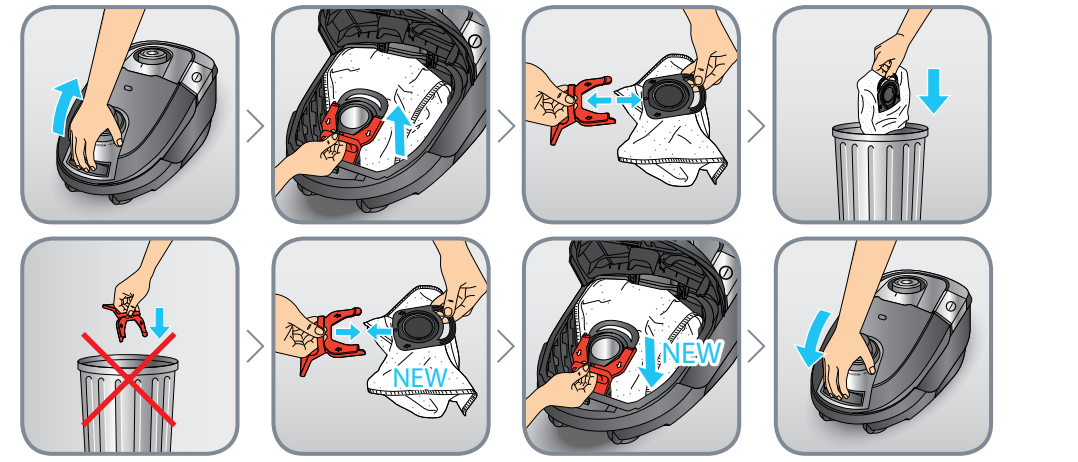
4.

ROWENTA / TEFAL MOULINEX Hygiene+ BAG
ZR2005 XX / ZR2007 XX / ZR2009 XX

EN Use Hygiene+ bags only / **FR** N'utilisez que des sacs Hygiene+ / **DE** Verwenden Sie ausschließlich Hygiene+-Beutel / **NL** Geelieve enkel Hygiene+ zakken te gebruiken / **IT** Utilizzare soltanto sacchetti Hygiene+ / **ES** Utilice únicamente las bolsas Hygiene+ / **PT** Utilizar apenas sacos Hygiene+ / **EL** Χρησιμοποιείτε αποκλειστικά σακούλες Hygiene+ / **TR** Sadece Hygiene+ torbalarını kullanın / **PL** Stosować wyłącznie worki Hygiene+ / **CS** Používejte pouze sáčky Hygiene+ / **HU** Kizárólag Hygiene+ zsákokat használjon / **SK** Používajte iba vrecká do vysávačov Hygiene+ / **RO** Utilizați numai sacii Hygiene+ / **BG** Използвайте само торби Hygiene+ / **SR** Koristite samo kese Hygiene+ / **HR** Rabite samo vrećice za usisivač Hygiene+ / **BS** Koristite samo vrećice Hygiene+ / **SL** Uporabljajte samo vrečke Hygiene+ / **ET** Kasutage vaid Hygiene+ kotte / **LV** Izmantojiet tikai Hygiene+ maisiņus / **LT** Naudokite tik „Hygiene+“ maišelius

FR UNIQUEMENT en cas d'utilisation inadéquate de l'appareil (sac percé, aspiration de liquides, etc.).
- Remplacer le filtre EPA permanent
- Laver le filtre du moteur permanent
DE NUR bei unsachgemäßem Verwendung des Geräts (Platzen des Beutels, Ansaugen von Flüssigkeiten, usw.):
- EPA Dauerfilter austauschen
- Dauermotorfilter reinigen
NL ENKEL bij onjuist gebruik van de stofzuiger (gescheurde zak, opzuigen van vloeistof, enz.):
- Vervang de vaste EPA-filter
- Reinig de vaste motorfilter
IT SOLO in caso di uso improprio dell'apparecchio (sacchetto con chiusura a pressione, aspirazione di liquidi, ecc.):
- Sostituire il filtro EPA permanente
- Lavare il filtro motore permanente
ES SOLO en caso de uso inadecuado del aparato (bolsa rota, aspiración de líquidos, etc.):
- Reemplazar el filtro EPA permanente
- Lavar el filtro de motor permanente
PT APENAS no caso de utilização inadequada do aparelho (saco roto, aspiração de líquidos, etc.):
- Substitua o filtro EPA permanente
- Lave o filtro permanente do motor
EL ΜΟΝΟ σε περίπτωση ακατάλληλης χρήσης της συσκευής (σκισμένη σακούλα, αναρρόφηση υγρών κ.λπ.):
- Αντικαταστήστε το σταθερό φίλτρο EPA
- Πλύντε το σταθερό φίλτρο της κεντρικής μονάδας

EN Use Hygiene+ bags only / **FR** N'utilisez que des sacs Hygiene+ / **DE** Verwenden Sie ausschließlich Hygiene+-Beutel / **NL** Geelieve enkel Hygiene+ zakken te gebruiken / **IT** Utilizzare soltanto sacchetti Hygiene+ / **ES** Utilice únicamente las bolsas Hygiene+ / **PT** Utilizar apenas sacos Hygiene+ / **EL** Χρησιμοποιείτε αποκλειστικά σακούλες Hygiene+ / **TR** Sadece Hygiene+ torbalarını kullanın / **PL** Stosować wyłącznie worki Hygiene+ / **CS** Používejte pouze sáčky Hygiene+ / **HU** Kizárólag Hygiene+ zsákokat használjon / **SK** Používajte iba vrecká do vysávačov Hygiene+ / **RO** Utilizați numai sacii Hygiene+ / **BG** Използвайте само торби Hygiene+ / **SR** Koristite samo kese Hygiene+ / **HR** Rabite samo vrećice za usisivač Hygiene+ / **BS** Koristite samo vrećice Hygiene+ / **SL** Uporabljajte samo vrečke Hygiene+ / **ET** Kasutage vaid Hygiene+ kotte / **LV** Izmantojiet tikai Hygiene+ maisiņus / **LT** Naudokite tik „Hygiene+“ maišelius



6.

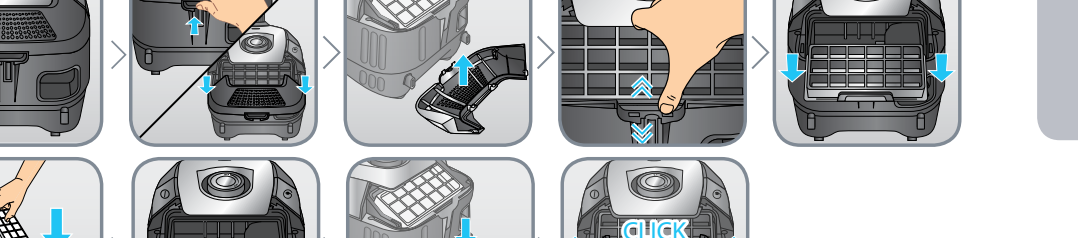
EN ONLY in case of improper use of the appliance (burst bag, vacuuming of liquids, etc.):
- Replace the permanent EPA filter
- Wash the permanent motor filter
FR UNIQUEMENT en cas d'utilisation inadéquate de l'appareil (sac percé, aspiration de liquides, etc.):
- Remplacer le filtre EPA permanent
- Laver le filtre du moteur permanent
DE NUR bei unsachgemäßem Verwendung des Geräts (Platzen des Beutels, Ansaugen von Flüssigkeiten, usw.):
- EPA Dauerfilter austauschen
- Dauermotorfilter reinigen
NL ENKEL bij onjuist gebruik van de stofzuiger (gescheurde zak, opzuigen van vloeistof, enz.):
- Vervang de vaste EPA-filter
- Reinig de vaste motorfilter
IT SOLO in caso di uso improprio dell'apparecchio (sacchetto con chiusura a pressione, aspirazione di liquidi, ecc.):
- Sostituire il filtro EPA permanente
- Lavare il filtro motore permanente
ES SOLO en caso de uso inadecuado del aparato (bolsa rota, aspiración de líquidos, etc.):
- Reemplazar el filtro EPA permanente
- Lavar el filtro de motor permanente
PT APENAS no caso de utilização inadequada do aparelho (saco roto, aspiração de líquidos, etc.):
- Substitua o filtro EPA permanente
- Lave o filtro permanente do motor
EL ΜΟΝΟ σε περίπτωση ακατάλληλης χρήσης της συσκευής (σκισμένη σακούλα, αναρρόφηση υγρών κ.λπ.):
- Αντικαταστήστε το σταθερό φίλτρο EPA
- Πλύντε το σταθερό φίλτρο της κεντρικής μονάδας

TR YALNIZCA cihazın amacına uygun şekilde kullanılmaması durumunda (yirik torba, sıvıların süpürülmesi vs.):
- EPA sabit filtreyi değiştirme
- Sabit motor filtresinin yıkanması
RU ТОЛЬКО в случае неправильного использования прибора (разрыв мешка, всасывание жидкостей и пр.):
- Заменить постоянный фильтр EPA
- Промойте постоянный фильтр двигателя
DE NUR bei unsachgemäßem Verwendung des Geräts (Platzen des Beutels, Ansaugen von Flüssigkeiten, usw.):
- EPA Dauerfilter austauschen
- Dauermotorfilter reinigen
NL ENKEL bij onjuist gebruik van de stofzuiger (gescheurde zak, opzuigen van vloeistof, enz.):
- Vervang de vaste EPA-filter
- Reinig de vaste motorfilter
IT SOLO in caso di uso improprio dell'apparecchio (sacchetto con chiusura a pressione, aspirazione di liquidi, ecc.):
- Sostituire il filtro EPA permanente
- Lavare il filtro motore permanente
ES SOLO en caso de uso inadecuado del aparato (bolsa rota, aspiración de líquidos, etc.):
- Reemplazar el filtro EPA permanente
- Lavar el filtro de motor permanente
PT APENAS no caso de utilização inadequada do aparelho (saco roto, aspiração de líquidos, etc.):
- Substitua o filtro EPA permanente
- Lave o filtro permanente do motor
EL ΜΟΝΟ σε περίπτωση ακατάλληλης χρήσης της συσκευής (σκισμένη σακούλα, αναρρόφηση υγρών κ.λπ.):
- Αντικαταστήστε το σταθερό φίλτρο EPA
- Πλύντε το σταθερό φίλτρο της κεντρικής μονάδας

PL TYLKO w przypadku niewłaściwego użycia urządzenia (rozerwany worek, zasysanie cieczy itp.):
- Wymień stały filtr EPA
- Wymyć stały filtr silnika
CS POUŽE v případě nesprávného zacházení se spotřebičem (protřezý vak, nasání kapalín atd.):
- Vyměňte trvalý filtr EPA
- Umyjte trvalý filtr motoru
HU KIZÁRÓLAG a készűlnek megfelelő használatá esetén felszűréses (pl. szűréses) esetén:
- Cserélje ki a beépített EPA szűrőt
- Mossa le a beépített motorszűrőt
SK IBA v prípade nesprávneho použitia prístroja (roztrhnuté vrecko, vysatie tekutín atď.):
- Nominujte ilglijetajamo EPA filtru
- Vymenit permanentný HEPA filter
- Umyť permanentný motorový filter
RO NUMAI în cazul utilizării necorespunzătoare a aparatului (spargerea sacului, aspirarea lichidelor, etc.):
- Înlocuiți filtrul permanent EPA
- Spălați filtrul permanent al motorului
BG ЕДИНСТВЕНО в случай на неправилна употреба на уреда (спукана торбичка, засмукване на течности и т.н.):
- Подменете постоянния EPA филтър
- Измийте постоянния филтър на мотора
SR SAMO u slučaju nepravilne upotrebe aparata (poserana kesa, usisavanje tečnosti itd.):
- Zamienite trajni EPA filter
- Operite trajni filter motora
HR SAMO u slučaju nepravilne uporabe uređaja (puknuta vrećica, usisavanje tekućine itd.):
- Zamijenite trajni EPA filter

6.

PERMANENT FILTER



EN User's guide
FR Guide de l'utilisateur
DE Bedienungsanleitung
NL Gebruiksaanwijzing
IT Manuale d'uso
ES Guía del usuario
PT Guia de utilização
EL Οδηγός χρήσης
TR Kullanım kılavuzu
AR دليل الإستعمال
FA راهنمای کاربر
RU Руководство пользователя
UK Посібник користувача
HK 使用指南
TH คู่มือสำหรับผู้ใช้
ID Panduan pengguna

MS Panduan pengguna
VI Hướng dẫn ḍnh cho người sử dụng
KO 사용자 가이드
PL Instrukcja obsługi
CS Návod k použití
HU Használati útmutató
RO Ghidul utilizatorului
BG Ръководство на потребителя
SR Korisničko uputstvo
HR Upute za uporabu
BS Korisnički priručnik
SL Navodila za uporabnika
ET Kasutusjuhend
LV Lietošanas pamācība
LT Naudotojo vadovas



POWER XXL

Obsah je uzamčen

Dokončete, prosím, proces objednávky.

Následně budete mít přístup k celému dokumentu.



Proč je dokument uzamčen? Nahněvat Vás rozhodně nechceme. Jsou k tomu dva hlavní důvody:

- 1) Vytvořit a udržovat obsáhlou databázi návodů stojí nejen spoustu úsilí a času, ale i finanční prostředky. Dělali byste to Vy zadarmo? Ne*. Zakoupením této služby obdržíte úplný návod a podpoříte provoz a rozvoj našich stránek. Třeba se Vám to bude ještě někdy hodit.

**) Možná zpočátku ano. Ale vězte, že dotovat to dlouhodobě nelze. A rozhodně na tom nezbohatneme.*

- 2) Pak jsou tady „roboti“, kteří se přiživují na naší práci a „vysávají“ výsledky našeho úsilí pro svůj prospěch. Tímto krokem se jim to snažíme překazit.

A pokud nemáte zájem, respektujeme to. Urgujte svého prodejce. A když neuspějete, rádi Vás uvidíme!