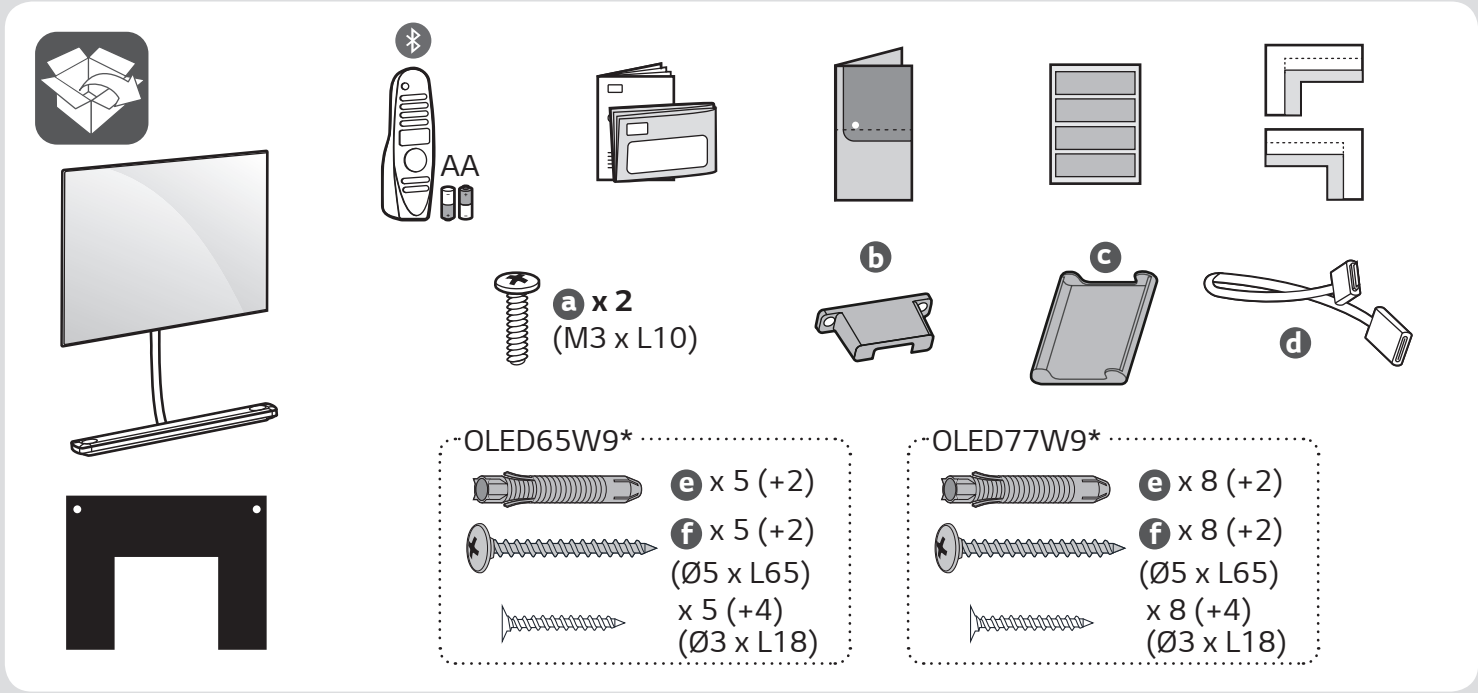
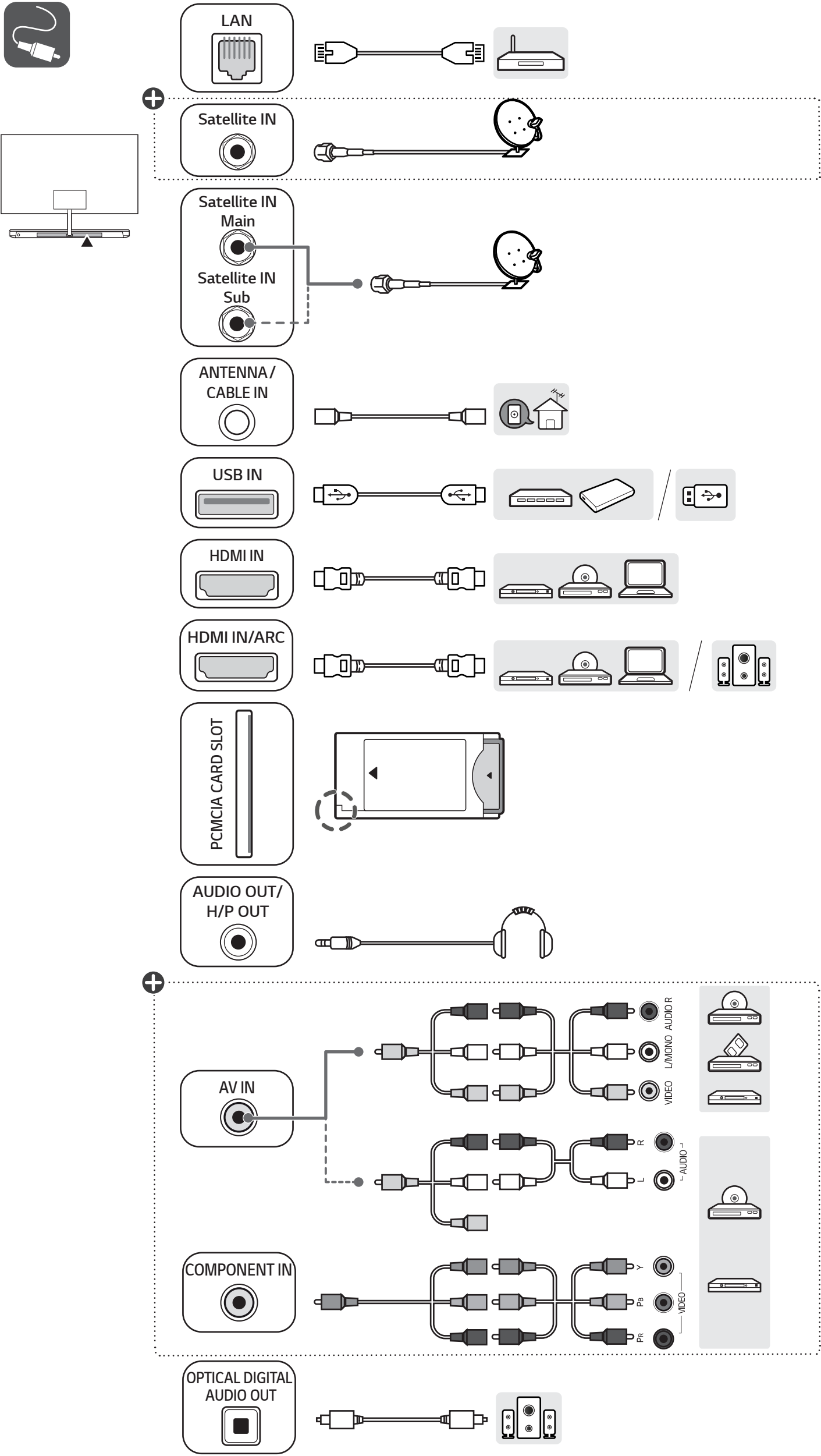


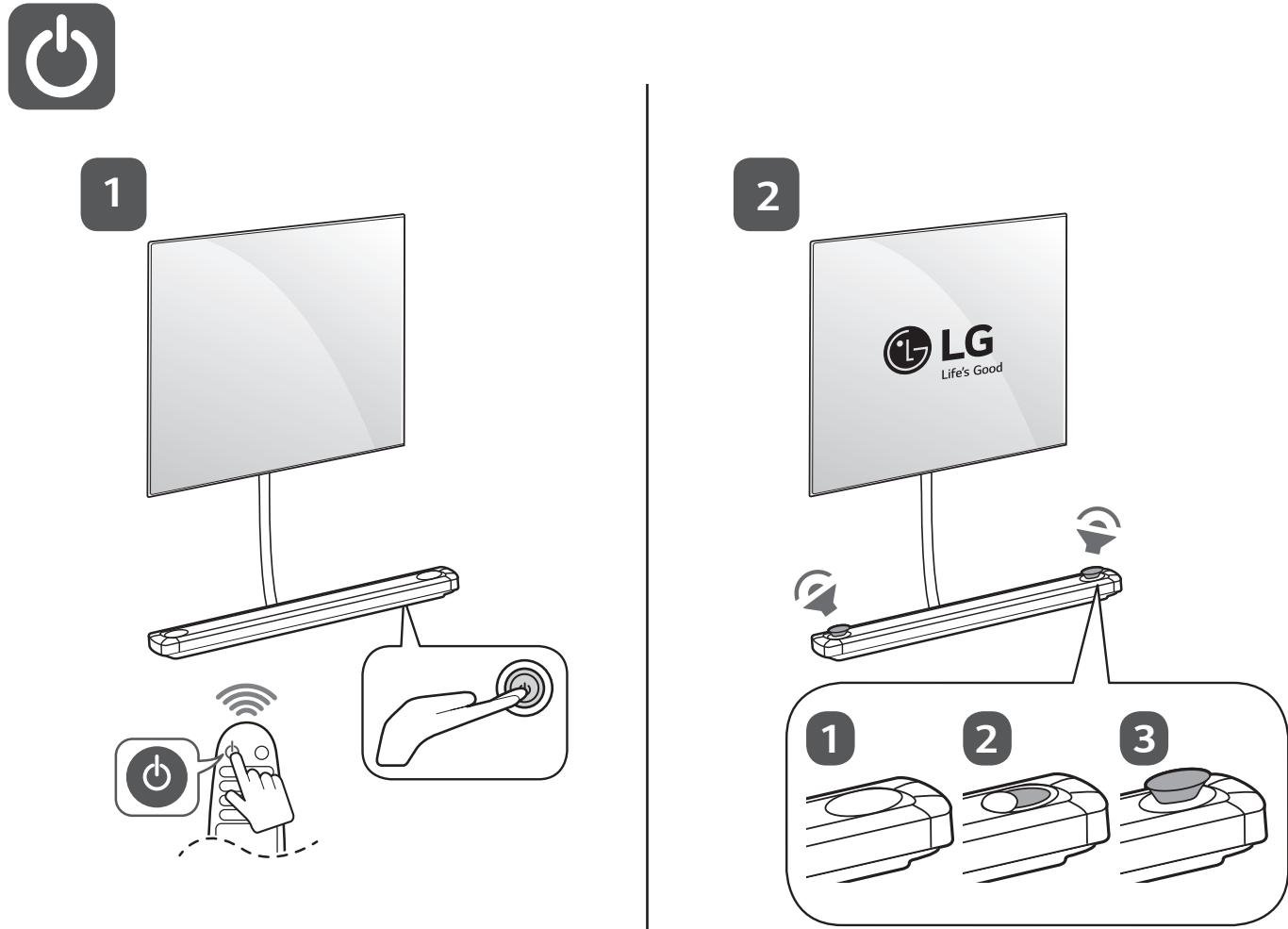
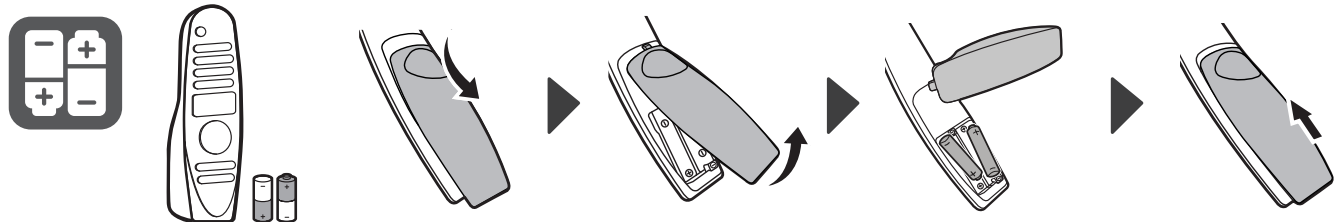


OLED77W9\*  
OLED65W9\*





⊕ : Depending on model / Abhängig vom Modell / Selon le modèle / In base al modello / En función del modelo / Dependendo do modelo / Afhankelijk van het model / Ανάλογα με το μοντέλο / Odvisno od modela / Tipusfüggő / Zależnie od modelu / V závislosti od modelu / In functie de model / В зависимости от модели / Săltub modelist / Priklauso nuo modelo / Atkarībā no modeļa / U závislosti od modela / Ovisno o modelu / Në varësi të modelit / Ovisno o modelu / Во зависисност од моделот / Beroende på modell / Avhengigt av modell / Afhængigt af modellen / Mallin mukaan

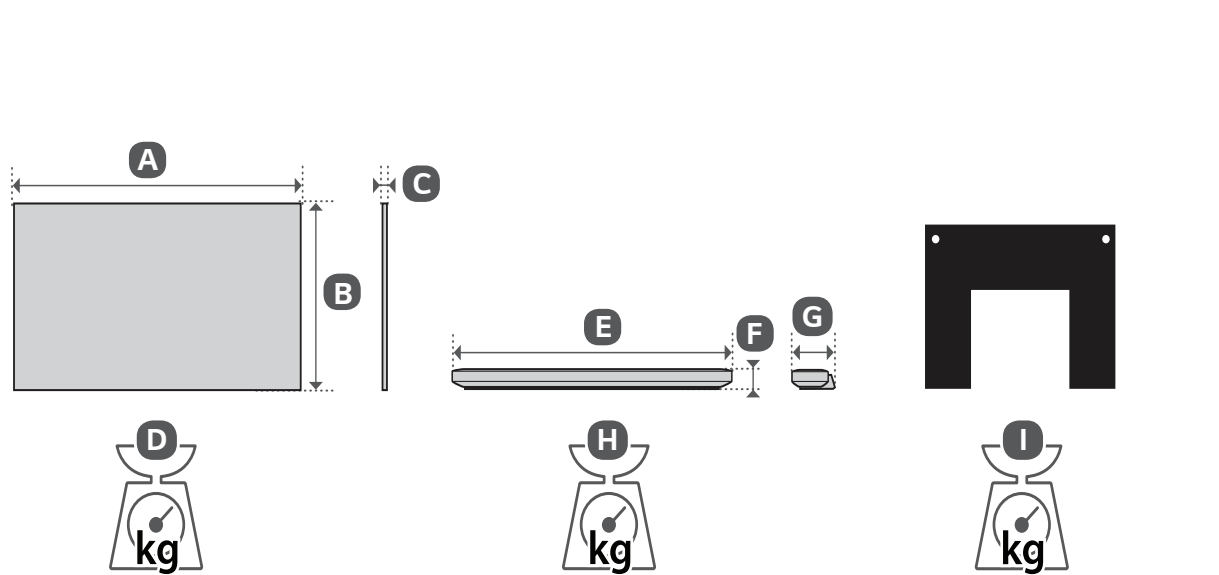
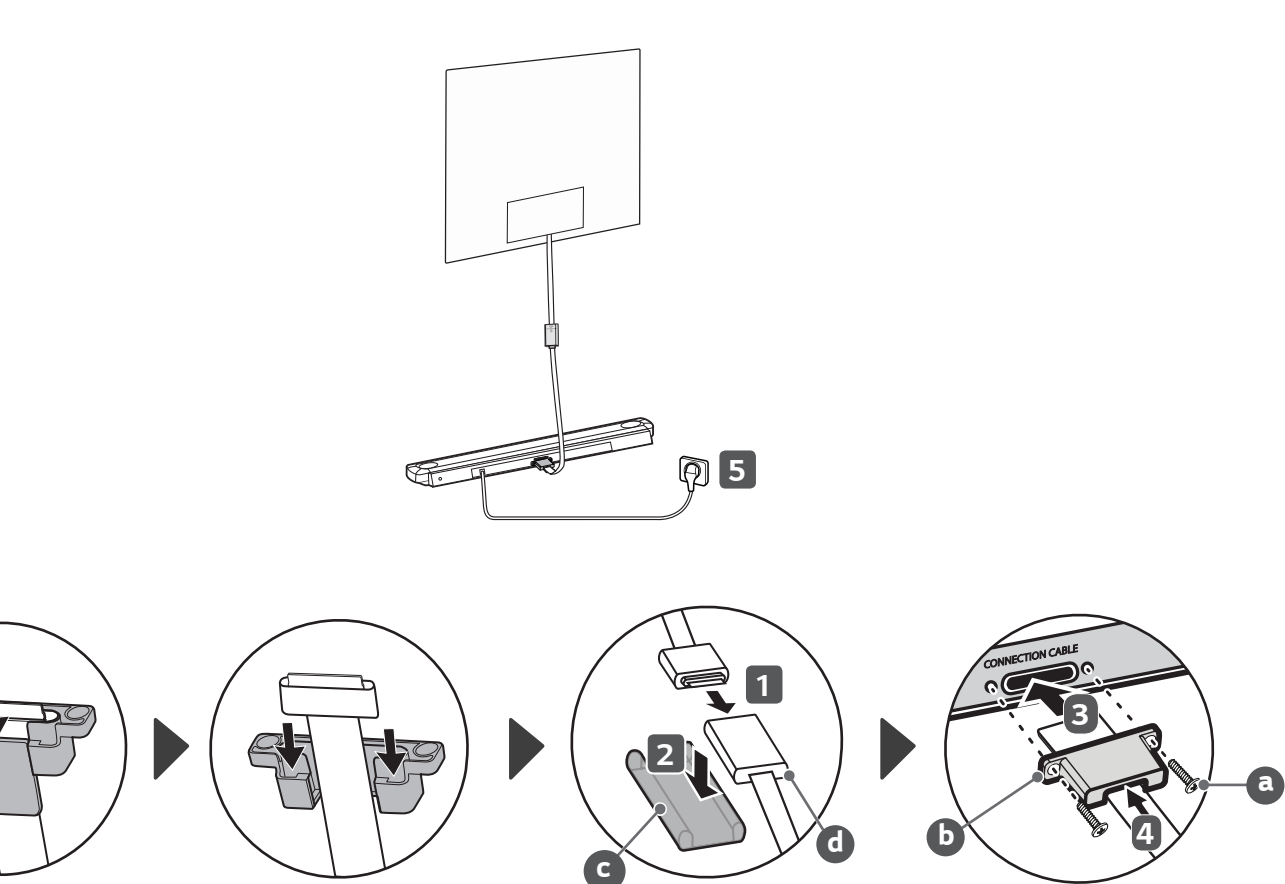
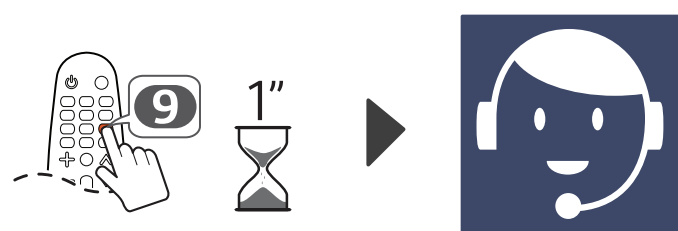
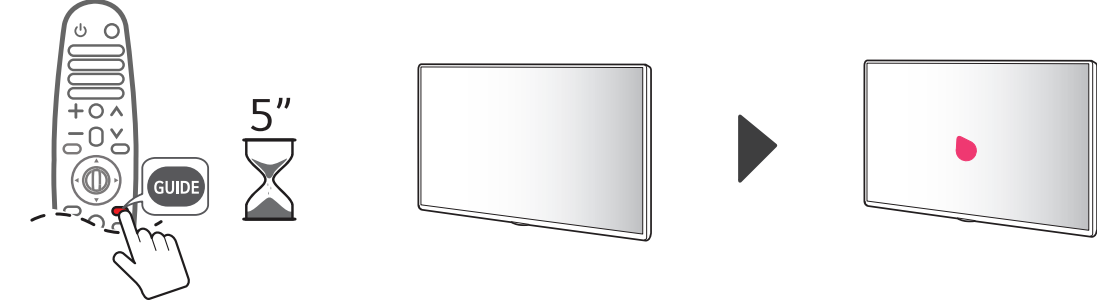


English  
Deutsch  
Français  
Italiano  
Español  
Português  
Nederlands  
Ελληνικά  
Slovenščina  
Hrvatski  
Shqip  
Bosanski  
Македонски  
Svenska

Read Safety and Regulatory.  
For the power supply and power consumption, refer to the label attached to the product.  
Lesen Sie die Sicherheitsanweisungen und Richtlinien.  
Informationen zur Stromversorgung und zum Stromverbrauch sind dem Etikett auf dem Gerät zu entnehmen.  
Lire le document Sécurité et mesures réglementaires.  
Reportez-vous à l'étiquette apposée sur le téléviseur pour connaître l'alimentation et la consommation électrique.  
Leggere il manuale Sicurezza e normativa.  
Per l'alimentazione e il consumo di energia, consultare l'etichetta applicata sul prodotto.  
Leer Seguridad y normativa.  
Para obtener información acerca de la fuente de alimentación y el consumo de energía, consulte la etiqueta del producto.  
Ler informações sobre a Segurança e Regulamentos.  
No que respeita à fonte de alimentação e ao consumo de energia, consulte a etiqueta mostrada no produto.  
Veiligheidsinformatie en regelgeving lezen.  
Informatie over de stroomvoorziening en het stroomverbruik vindt u op het label op het product.  
Διαβάστε τις οδηγίες για την ασφάλεια και τους κανονισμούς.  
Για πληροφορίες σχετικά με την τροφοδοσία και την κατανάλωση ενέργειας, δείτε την ετικέτα του προϊόντος.  
Preberite varnostne in regulativne vidike.  
Podatke o napajanju in porabi energije si oglejte na nalepki izdelka.  
Pročitajte Sigurnost i usklađenost s propisima.  
Informacije o napajanju i potrošnji energije potražite na oznaci koja se nalazi na proizvodu.  
Lexoni paragrafin "Siguria dhe rregullimi".  
Për ushqimin me energji dhe konsumin e energjisë, shih etiketën e ngjitur në produkt.  
Pročitajte dio Sigurnost i propisi.  
Informacije o napajanju električnom energijom i potrošnji električne energije možete pronaći na nalepnici koja se nalazi na proizvodu.  
Прочитajte за безбедноста и регулативата.  
За напојувањето и потрошувачката на енергија, погледнете ја етикетата која е прикачена на производот.  
Läs Säkerhet och föreskrifter.  
För strömförsörjning och strömförbrukning, se etiketten

Magyar  
Polski  
Česky  
Slovenčina  
Română  
Български  
Eesti  
Lietuvių k.  
Latviešu  
Srpski  
Norsk  
Dansk  
Suomi

Biztonság és szabályozás megtekintése.  
A tápellátásra és az áramfogyasztásra vonatkozó adatok a készülékre ragasztott címkén találhatóak.  
Prosimy o przeczytanie Zasad bezpieczeństwa i uwag dotyczących przepisów.  
Dokładne informacje o zasilaniu i zużyciu energii są umieszczone na etykiecie znajdującej się na produkcie.  
Přečtěte si část Bezpečnost a zákonné předpisy.  
Informace o napájení a příkonu naleznete na štítku připevněném k výrobku.  
Prečitajte si bezpečnostné a regulačné informácie.  
Informácie o zdroji napájania a spotrebe elektrickej energie nájdete na štítku pripojenom k zariadeniu.  
Consultati manualul referitor la siguranță și reglementare.  
Pentru sursa de alimentare și consumul de energie, consultați eticheta atașată pe produs.  
Прочетете Безопасност и регулаторни стандарти.  
Направете справка с етикета на продукта за електрозахранването и консумацията на енергия.  
Lugege ohutus- ja normatiivteavet.  
Toiteallika ja energiatarbe kohta saate teavet tootele kinnitatud märgiselt.  
Perskaitykite Saugos ir norminius reikalavimus.  
Informacijos apie maitinimą ir energijos sąnaudas rasite etiketėje ant gaminio.  
Izlasiet sadaļu Drošība un normatīvi.  
Informāciju par elektroenerģijas padevi un patēriņu skatiet izstrādājumam pievienotajā etiķetē.  
Pročitajte odeljak Bezbednost i regulatorna pitanja.  
Da biste saznali informacije u vezi sa napajanjem i potrošnjom energije, pogledajte oznaku na proizvodu.  
Les sikkerhet og forskrifter.  
Hvis du vil ha informasjon om strømforsyning og strømförbruk, kan du se på etiketten som er festet på produktet.  
Les sikkerhed og lovmæssige bestemmelser.  
Du kan få oplysninger om strømforsyning og strømförbrug på mærket, der sidder på produktet.  
Lue Turvallisuus ja säännökset -osio.  
Tietoja virtalähteestä ja virrankulutuksesta on laitteeseen kiinnitetystä tarrasta.



	A	B	C	D	E	F	G	H	I
	(mm)			(kg)	(mm)			(kg)	
OLED77W9PLA	1721	989	5.96	12.3	1460	84	208	13.1	5.0
OLED65W9PLA	1446	823	3.85	6.7	1260	78	198	10.0	2.3
Power requirement				AC 100-240 V ~ 50 / 60 Hz					

**LG SIGNATURE**

# **LG SIGNATURE**

## **OLED TV**

### **Bezpečnost a reference**

Před uvedením zařízení do provozu si pečlivě prostudujte tento návod a uložte jej pro budoucí potřebu.

[www.lg.com](http://www.lg.com)

Autorská práva © 2019 LG Electronics Inc. Všechna práva vyhrazena.

# Obsah je uzamčen

**Dokončete, prosím, proces objednávky.  
Následně budete mít přístup k celému dokumentu.**



**Proč je dokument uzamčen? Nahněvat Vás rozhodně nechceme. Jsou k tomu dva hlavní důvody:**

- 1) Vytvořit a udržovat obsáhlou databázi návodů stojí nejen spoustu úsilí a času, ale i finanční prostředky. Dělali byste to Vy zadarmo? Ne\*. Zakoupením této služby obdržíte úplný návod a podpoříte provoz a rozvoj našich stránek. Třeba se Vám to bude ještě někdy hodit.

*\*) Možná zpočátku ano. Ale vězte, že dotovat to dlouhodobě nelze. A rozhodně na tom nezbohatneme.*

- 2) Pak jsou tady „roboti“, kteří se přiživují na naší práci a „vysávají“ výsledky našeho úsilí pro svůj prospěch. Tímto krokem se jim to snažíme překazit.

A pokud nemáte zájem, respektujeme to. Urgujte svého prodejce. A když neuspějete, rádi Vás uvidíme!