

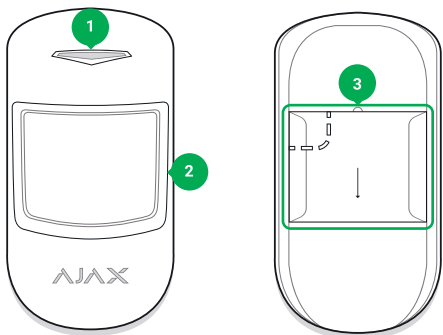
**MotionProtect**

Bezdrátový PIR detektor pohybu s funkcí ignorování pohybu domácích zvířat

MotionProtect je bezdrátový detektor pohybu s PIR senzorem s dosahem až 12 metrů, s funkcí ignorování pohybu domácích zvířat.

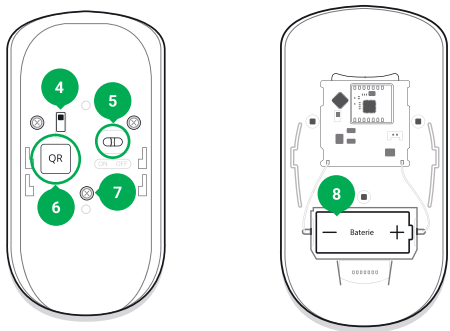
MotionProtect je připojen k bezpečnostnímu systému Ajax prostřednictvím šifrovaného protokolu Jeweller s efektivním komunikačním dosahem bez překážek až 1 200 metrů. Životnost baterie je až 7 let. MotionProtect je určen k vnitřnímu použití.

**DŮLEŽITÉ:** Tento návod k použití obsahuje obecné informace o produktu Ajax MotionProtect. Před použitím zařízení doporučujeme prostudovat další informace uvedené na webu: [www.bedocx.cz](http://www.bedocx.cz) v sekci Podpora / FAQ

**1. POPIS ZAŘÍZENÍ**

1 - LED indikátor  
2 - Optika PIR senzoru

3 - Držák SmartBracket  
(perforovaná část je nezbytná pro aktivaci sabotážního kontaktu)

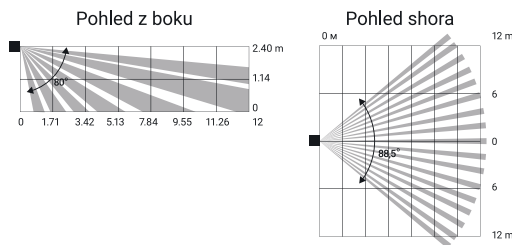


4 - Sabotážní kontakt  
5 - Přepínač pro vypnutí / zapnutí  
6 - QR kód  
7 - Vrtvy pro zajištění krytu detektoru

8 - Baterie CR123A

**2. VOLBA MÍSTA INSTALACE**

Detektor by měl být instalován tak, aby předpokládaný směr pohybu narušitele byl kolmý k ose detektoru. Detekční charakteristika detektoru je znázorněna na následujících diagramech.

**Neinstalujte detektor:**

1. Ve venkovním prostředí;
2. Ve směru k oknu tak, že sluneční paprsky budou dopadat na optiku (senzor) detektoru;
3. Naproti jakýmkoliv objektům s rychle se měnící teplotou (například elektrické nebo plynové radiátory);
4. Naproti jakýmkoliv pohyblivým předmětům se stejnou nebo podobnou teplotou jako je teplota lidského těla (záclony nad radiátory);
5. V místech s rychlou cirkulací vzduchu (u ventilátorů, otevřených oken nebo dveří);
6. V blízkosti kovových předmětů a zrcadel způsobujících zeslabení radiového signálu;
7. V prostorách s teplotou nebo vlhkostí přesahující hodnoty uvedené v technické specifikaci.

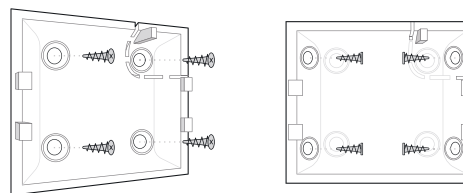
**!** Upozornění: Před samotnou instalací detektoru doporučujeme po jeho spárování s Hubem nejprve provést testy kvality signálu a detekčních zón, které lze aktivovat v menu nastavení detektoru v mobilní aplikaci.

Stav indikátoru	Úroveň signálu
Svítlí přerušovaně každých 1,5 vteřiny	Vynikající úroveň signálu
Blikne 5krát za vteřinu	Dobrá úroveň signálu
Blikne 2krát za vteřinu	Špatná úroveň signálu
Na krátkou dobu se rozsvítí každých 1,5 vteřiny	Žádný signál

Detektor pohybu MotionProtect by měl být instalován na vislém a stabilním povrchu. Doporučená výška instalace je 2,4 m. V opačném případě dojde ke změně detekční charakteristiky a může být narušena funkce ignorování pohybu domácích zvířat.

**3. MONTÁŽ**

1. Sejměte držák SmartBracket z detektoru pohybem ve směru naznačeném šipkou v kapitole 1.
2. Vyrtejte prolisované otvory v držáku podle toho, zda instalujete detektor do rohu nebo na rovný povrch (viz obrázky níže) a označte si pozici děr na povrchu. Ty poté vyvrtejte.



Instalace na rovný povrch

Instalace v rohu

3. Připevňte držák detektoru k povrchu pomocí přiloženého spojovacího materiálu.

**!** upozornění: Při upevňování držáku SmartBracket dbejte na to, aby nedošlo k oddělení perforované části držáku. V opačném případě bude narušena ochrana proti neoprávněné manipulaci s detektorem.

4. Nasadte detektor na držák SmartBracket a pohybem směrem dolů jej zajistěte. Aktivace ochrany proti neoprávněné manipulaci bude signalizována bliknutím LED indikátoru.

**!** Upozornění: Použití jiného spojovacího materiálu než přiloženého může poškodit držák SmartBracket a znemožnit instalaci detektoru. Součástí balení jsou také oboustranné lepicí pásky 3M, které slouží pouze k dočasnému připevnění detektoru. Nepoužívejte je pro trvalé upevnění detektoru. Lepidlo se působením tepla vysušuje a může dojít k pádu detektoru a jeho poškození.

**4. SPÁROVÁNÍ A KONFIGURACE DETEKTORU**

Detektor se spáruje s Hubem pomocí mobilní aplikace Ajax. Otevřete mobilní aplikaci Ajax, na záložce *Zařízení* stiskněte na tlačítko *Přidat zařízení* a postupujte podle pokynů v průvodci. Po vyzvání přepněte přepínač v zadní části detektoru do polohy *On*. Aktivace detektoru je signalizována blikáním LED indikátoru.

**?** Poznámka: Dojde-li při procesu spárování k chybě, přepněte přepínač v zadní části detektoru do polohy *Off*, počkejte minimálně 5 vteřin a proces spárování opakujte.

**?** Poznámka: Není-li detektor spárován s jakýmkoliv Hubem, signalizuje detekci pohybu či aktivaci sabotážního kontaktu (otevření krytu) 3 krátkými bliknutími. Po úspěšném spárování je LED indikátor aktivní pouze ve stavu zastřežení systému nebo při testování.

**?** Poznámka: Nastavení citlivosti detekce je možné v menu nastavení detektoru v mobilní aplikaci Ajax.

**Úroveň citlivosti**

Vysoká	Pro prostory s minimálním množstvím rušivých elementů, velmi rychlá detekce pohybu
Střední	Pro prostory s potenciálními rušivými elementy (okna, radiátory, klimatizace, apod.)
Nizká	Nereaguje na pohyb zvířat s hmotností pod 20 kg a výškou do 50 cm

**5. VÝMĚNA BATERIÍ**

Při výměně baterie sejměte detektor z držáku SmartBracket, odšroubujte trojici šroubů v zadní části detektoru a otevřete jeho kryt. Baterii vyjměte a nahraďte novou baterií typu CR123A.

**!** Upozornění: Při výměně baterie vždy dodržujte polaritu naznačenou na obrázku v kapitole 1 nebo na krytu detektoru.

**6. ZÁRUKA**

Záruční lhůta pro zařízení od Ajax Systems Inc. trvá 2 roky od zakoupení produktu a nevztahuje se na přiloženou baterii. Pokud zařízení nepracuje správně, doporučujeme nejprve kontaktovat technickou podporu - v polovině případů mohou být technické problémy vyřešeny na dálku!

Kompletní informace týkající se záruky, certifikáty, osvědčení a další dokumenty jsou dostupné na webové stránce: [www.bedocx.cz](http://www.bedocx.cz)

Technická podpora (pondělí - pátek, 08:00 - 16:00): [podpora@bedocx.cz](mailto:podpora@bedocx.cz)

**7. DŮLEŽITÉ INFORMACE**

Tento produkt lze použít ve všech členských státech EU. Tímto Ajax Systems Inc. prohlašuje, že typ radiového zařízení Ajax MotionProtect je v souladu se směrnicí 2014/53/EU. Úplné znění EU prohlášení o shodě je k dispozici na webové stránce: [www.bedocx.cz](http://www.bedocx.cz)



Tento symbol značí, že je nevhodné produkt likvidovat spolu s dalším směsným odpadem. Chraňte lidské zdraví a životní prostředí tím, že vyřazené zařízení odevzdáte ve sběrném místě určeném k recyklaci elektrických a elektronických zařízení. Ohledně dalších informací se obraťte na příslušnou instituci zajišťující likvidaci odpadu ve Vaší lokalitě.

**8. OBSAH BALENÍ**

1. MotionProtect
2. Baterie CR123A (předinstalovaná)
3. Spojovací materiál
4. Uživatelská příručka

# Obsah je uzamčen

**Dokončete, prosím, proces objednávky.**

**Následně budete mít přístup k celému dokumentu.**



**Proč je dokument uzamčen? Nahněvat Vás rozhodně nechceme. Jsou k tomu dva hlavní důvody:**

- 1) Vytvořit a udržovat obsáhlou databázi návodů stojí nejen spoustu úsilí a času, ale i finanční prostředky. Dělali byste to Vy zadarmo? Ne\*. Zakoupením této služby obdržíte úplný návod a podpoříte provoz a rozvoj našich stránek. Třeba se Vám to bude ještě někdy hodit.

*\*) Možná zpočátku ano. Ale vězte, že dotovat to dlouhodobě nelze. A rozhodně na tom nezbohatneme.*

- 2) Pak jsou tady „roboti“, kteří se přiživují na naší práci a „vysávají“ výsledky našeho úsilí pro svůj prospěch. Tímto krokem se jim to snažíme překazit.

A pokud nemáte zájem, respektujeme to. Urgujte svého prodejce. A když neuspějete, rádi Vás uvidíme!